

Сравнительная характеристика моллюсков и кольчатых червей

Черви

Замкнутая

кровеносная система.

Дыхание

осуществляется поверхностью тела.

Нервная система

узловая лестничного типа.

Метанефридии —

органы выделения.

Моллюски

Незамкнутая

кровеносная система.

Дыхание

осуществляется лёгкими или жабрами.

Нервная система

разбросанно-узлового типа.

Почки —

органы выделения.



Класс Брюхоногие моллюски (Gastropoda)



Прудовик



Слизень



Катушка

Внешнее строение брюхоногого моллюска



Туловище

Нога

Голова

Формы раковин брюхоногих моллюсков



Эпитониум



Ципрея



Конус

Мурекс украшенный



Внешнее строение брюхоногого моллюска



Нога

Нервная система брюхоногих моллюсков

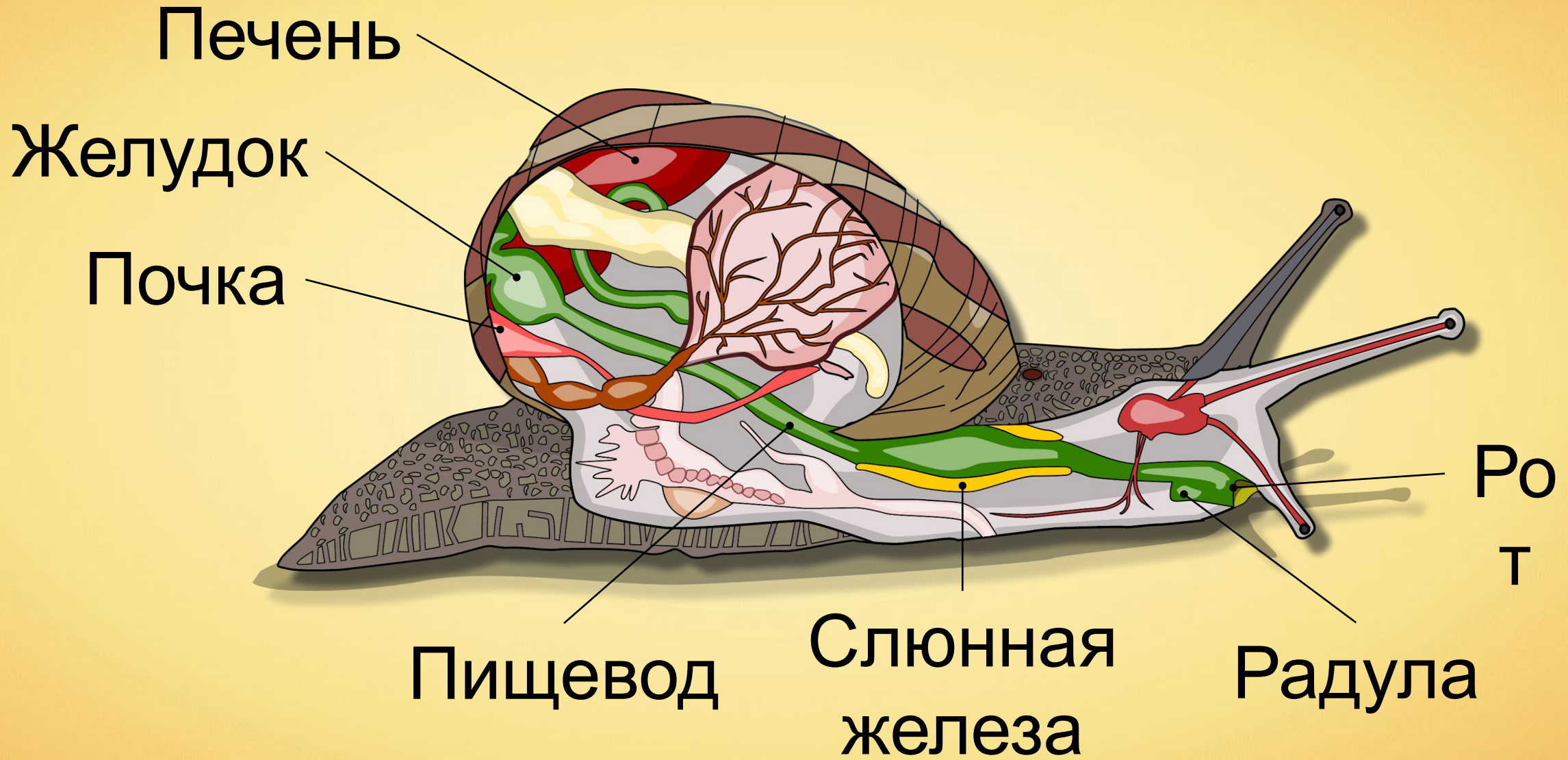
Нервные стволы
внутренних органов

Нервные
узлы

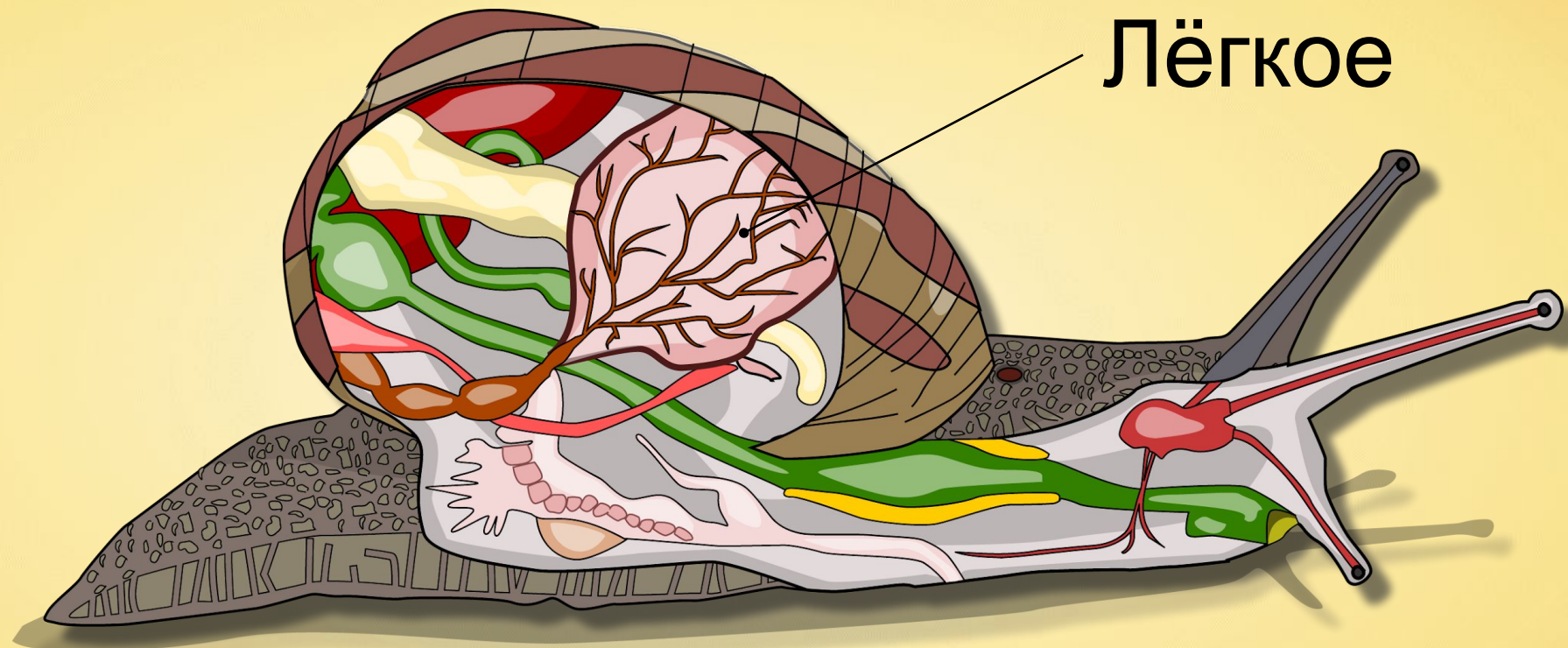
Нервный ствол
ноги



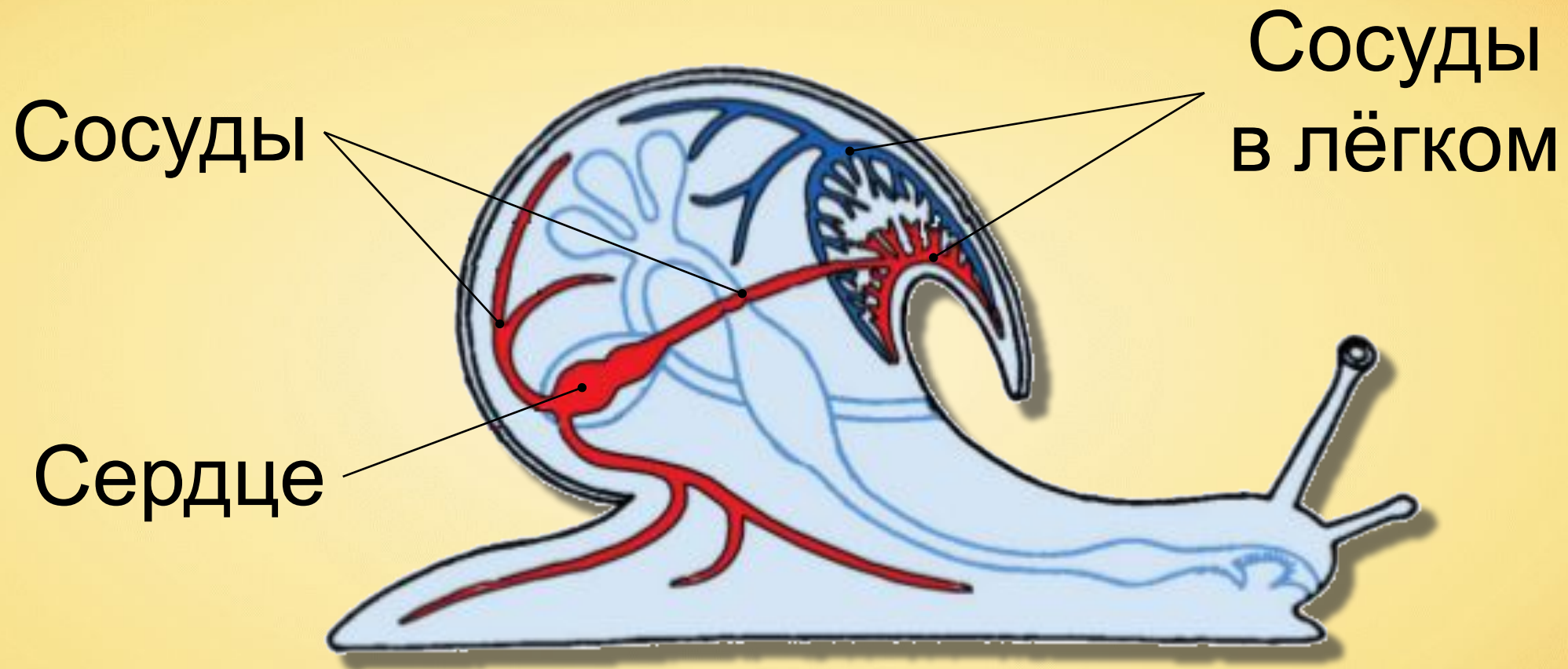
Пищеварительная система брюхоногих моллюсков



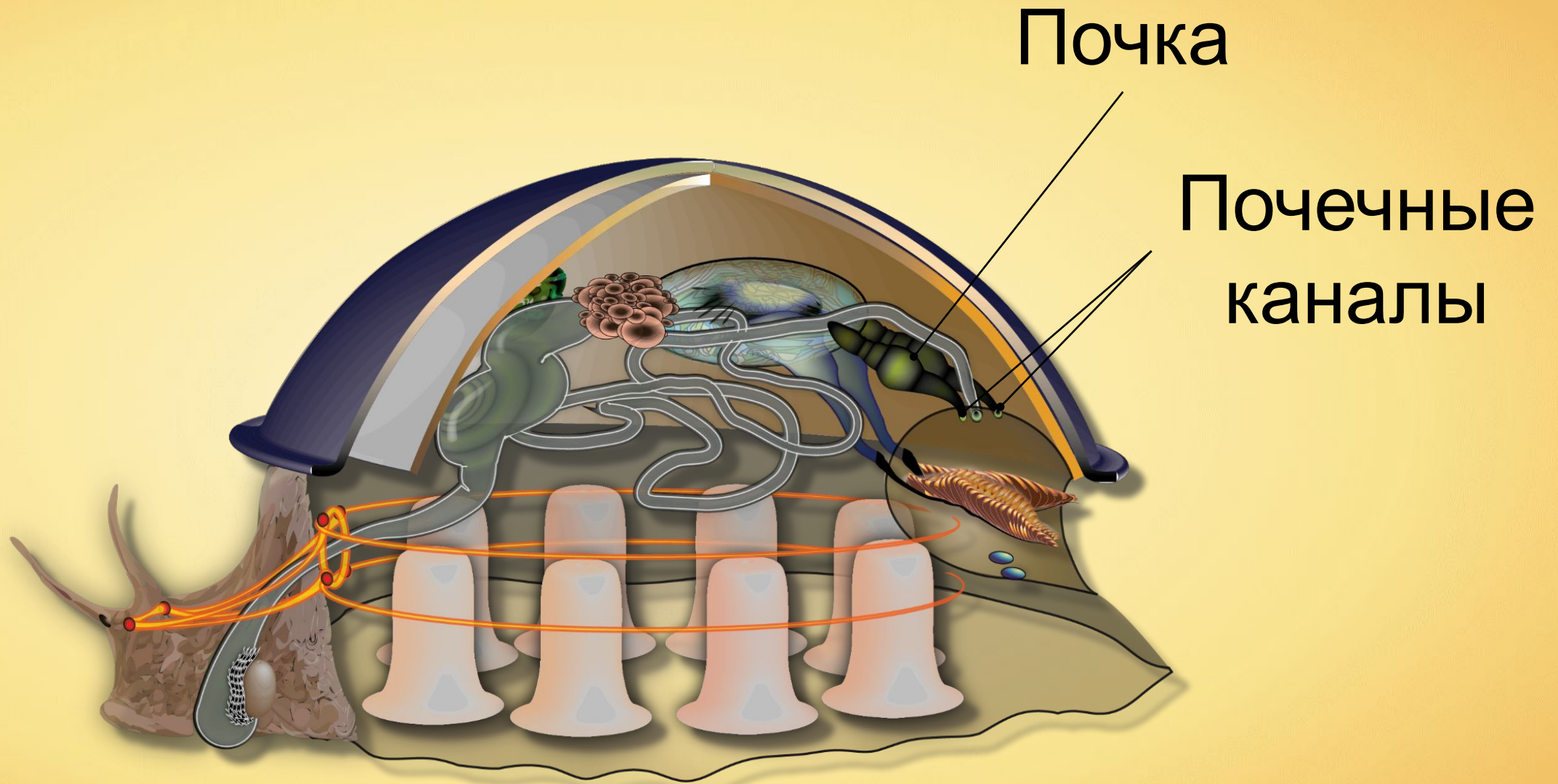
Дыхательная система брюхоногих моллюсков



Кровеносная система брюхоногих моллюсков



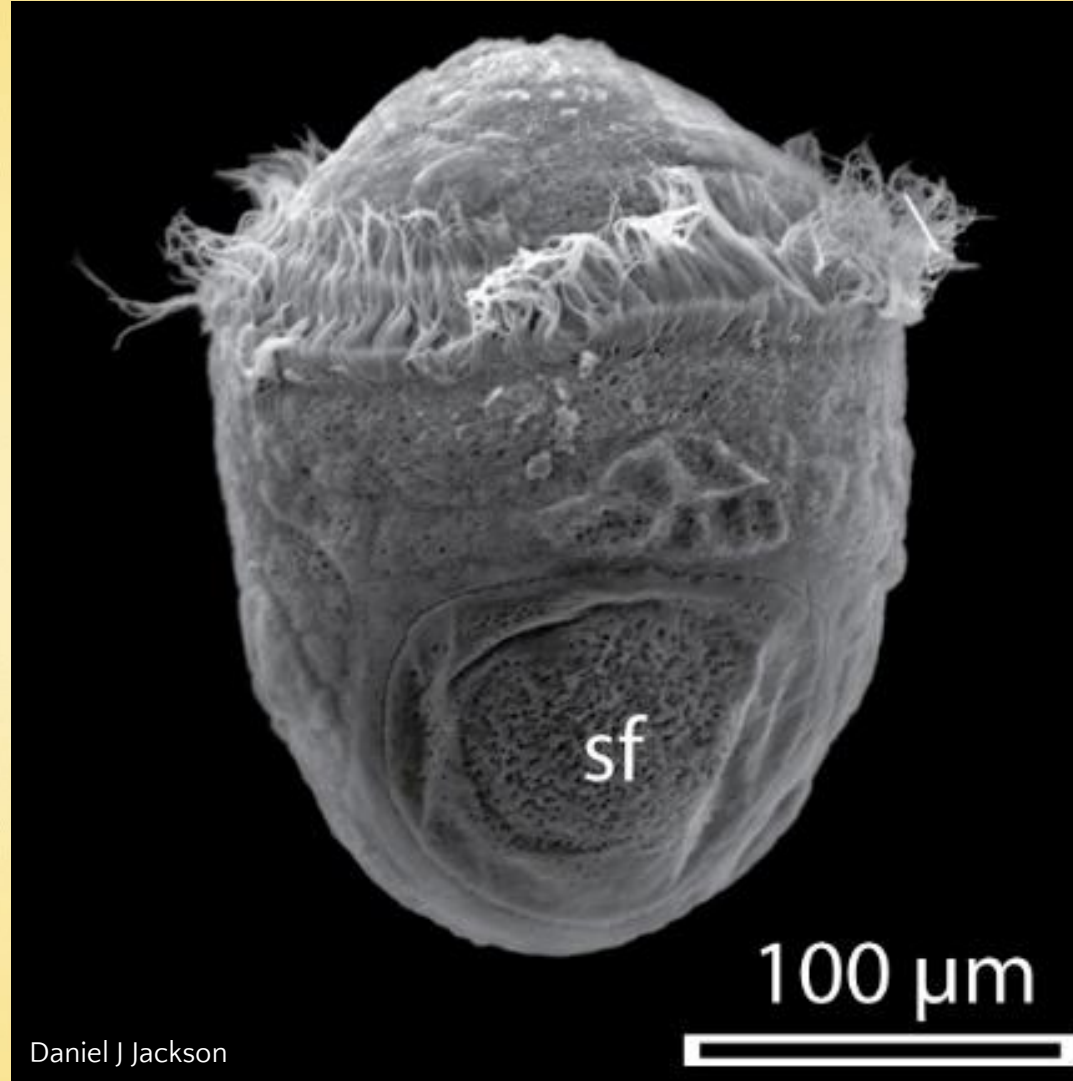
Выделительная система брюхоногих моллюсков



Органы чувств брюхоногих моллюсков



Развитие моллюсков



Личинка моллюска - трохофора