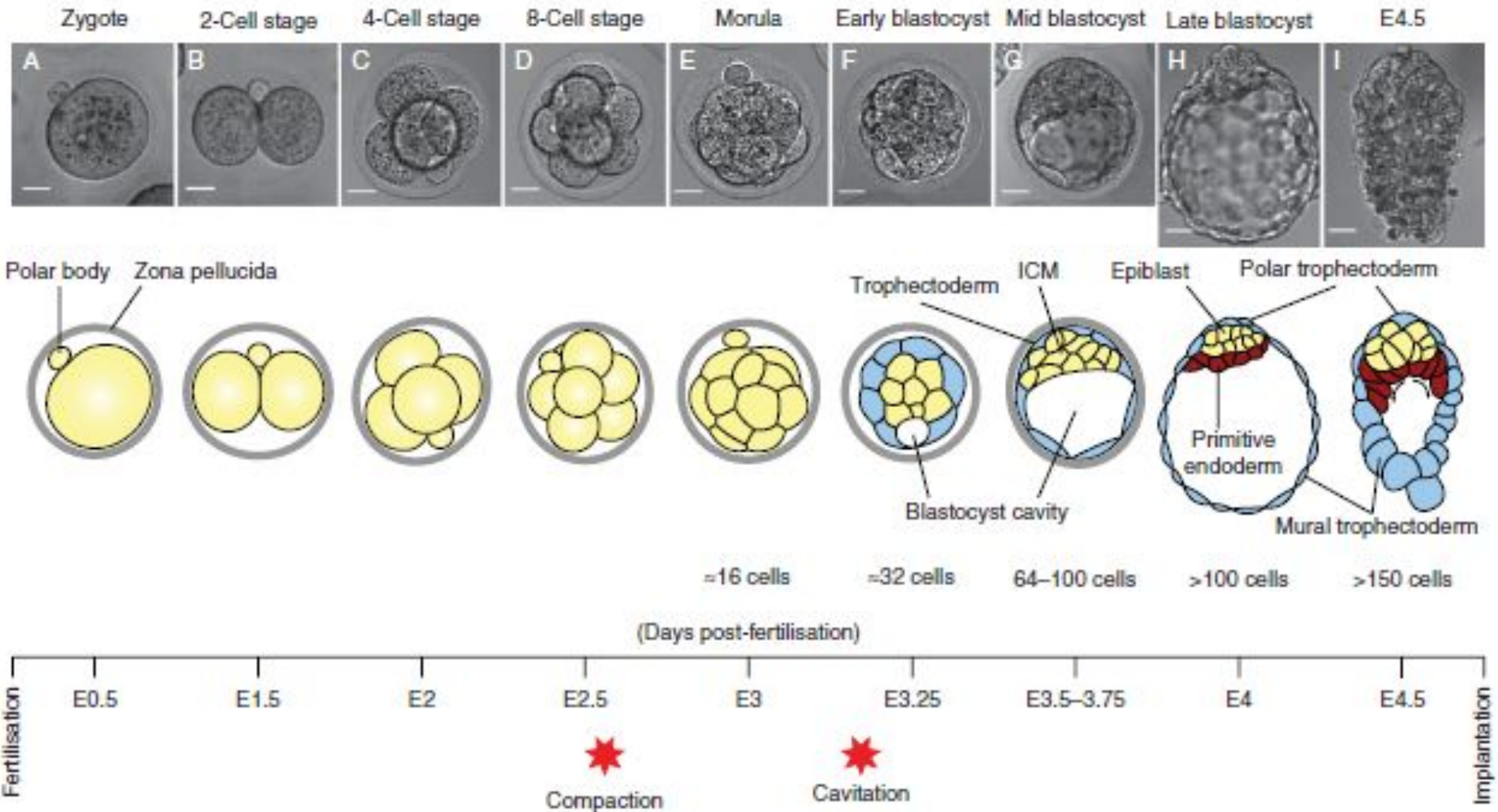


Early cell fate decisions in the mouse embryo

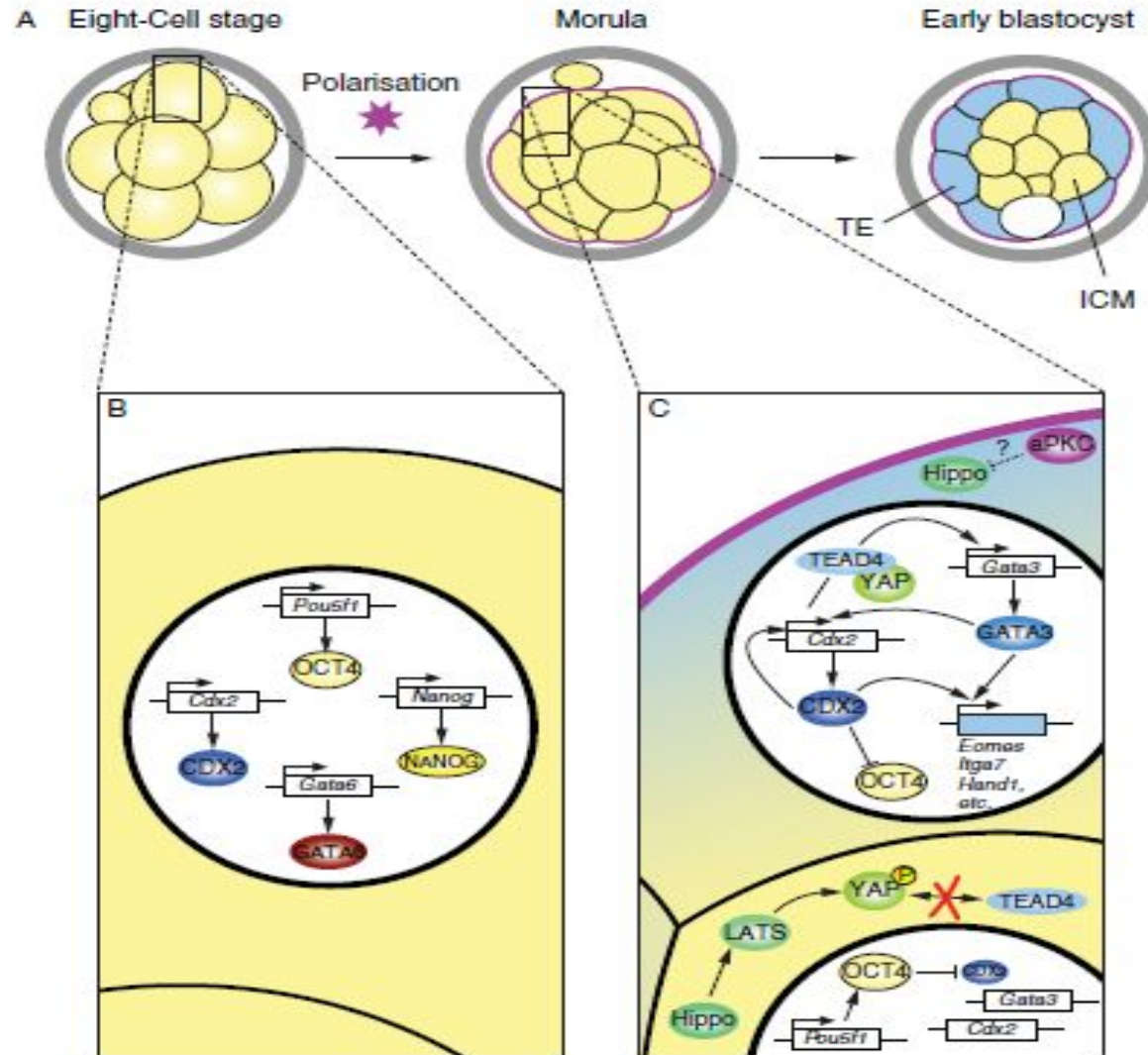
Néstor Saiz and Berenika Plusa

*Faculty of Life Sciences, The University of Manchester, Michael Smith Building, Oxford Road,
Manchester M13 9PT, UK*

Стадии преимплантационного развития мыши.



Молекулярные механизмы спецификации клеток трофоэктодермы и ВКМ



Молекулярные механизмы спецификации клеток-предшественников примитивной энтодермы и эпибласта

