

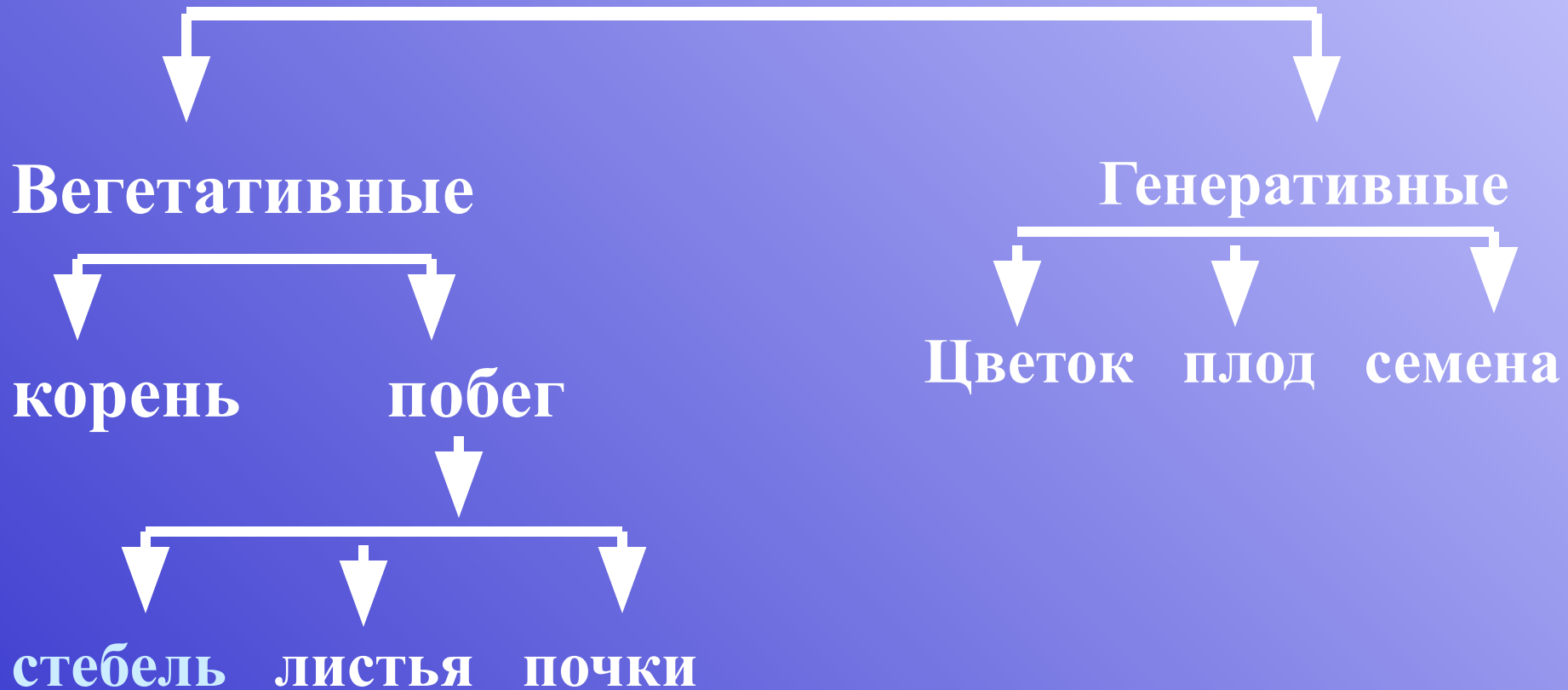
pptcloud.ru

Тема: **Стебель.**

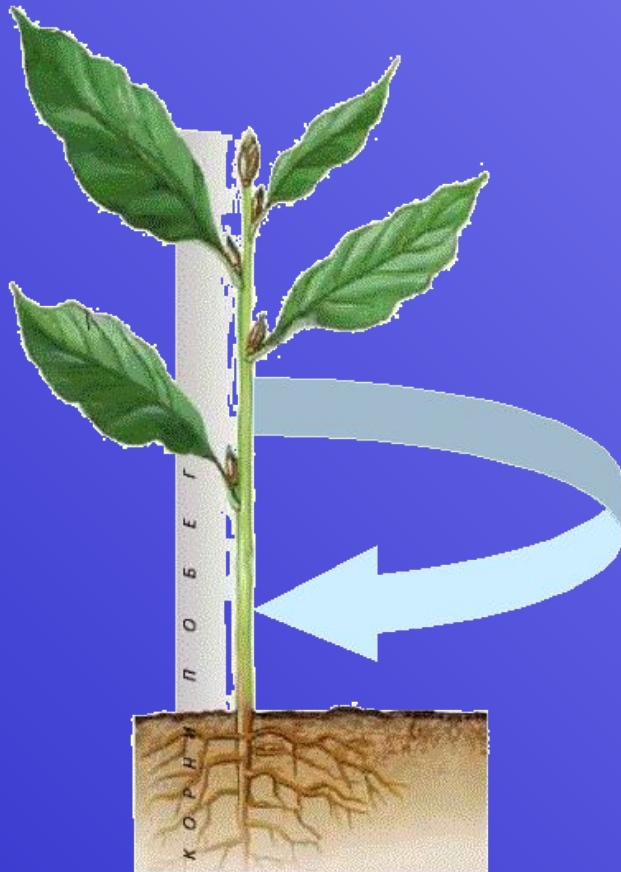
# Внешнее и внутреннее строение стебля



# Органы цветкового растения



# Стебель- это осевая часть растения



# Внешнее строение стебля



**удлиненные**

*подсолнечник  
кукуруза  
астра  
гладиолус*

**укороченные**

*подорожник  
одуванчик  
маргаритки  
примулы*

# Удлиненные стебли



пальма

крапива



# Укороченные стебли



Подорожник

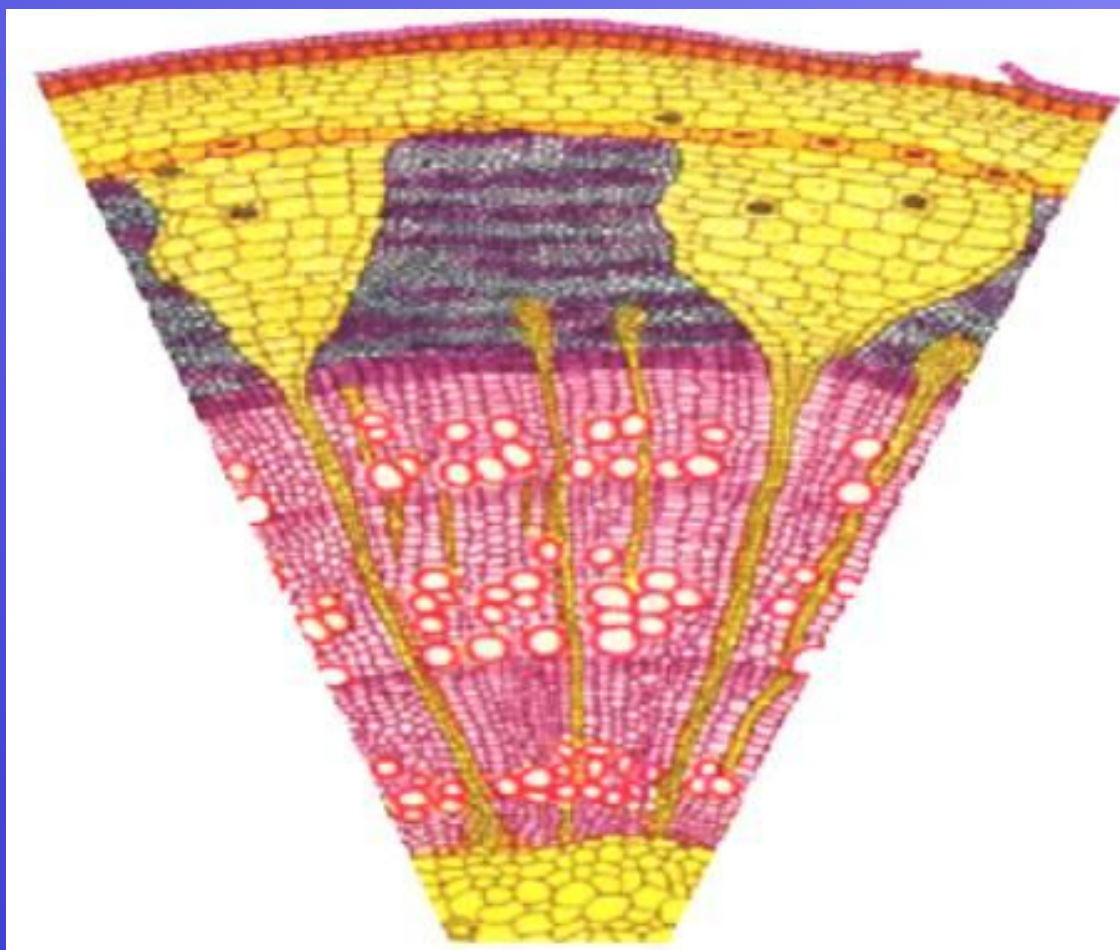


Одуванчик

# Функции стебля

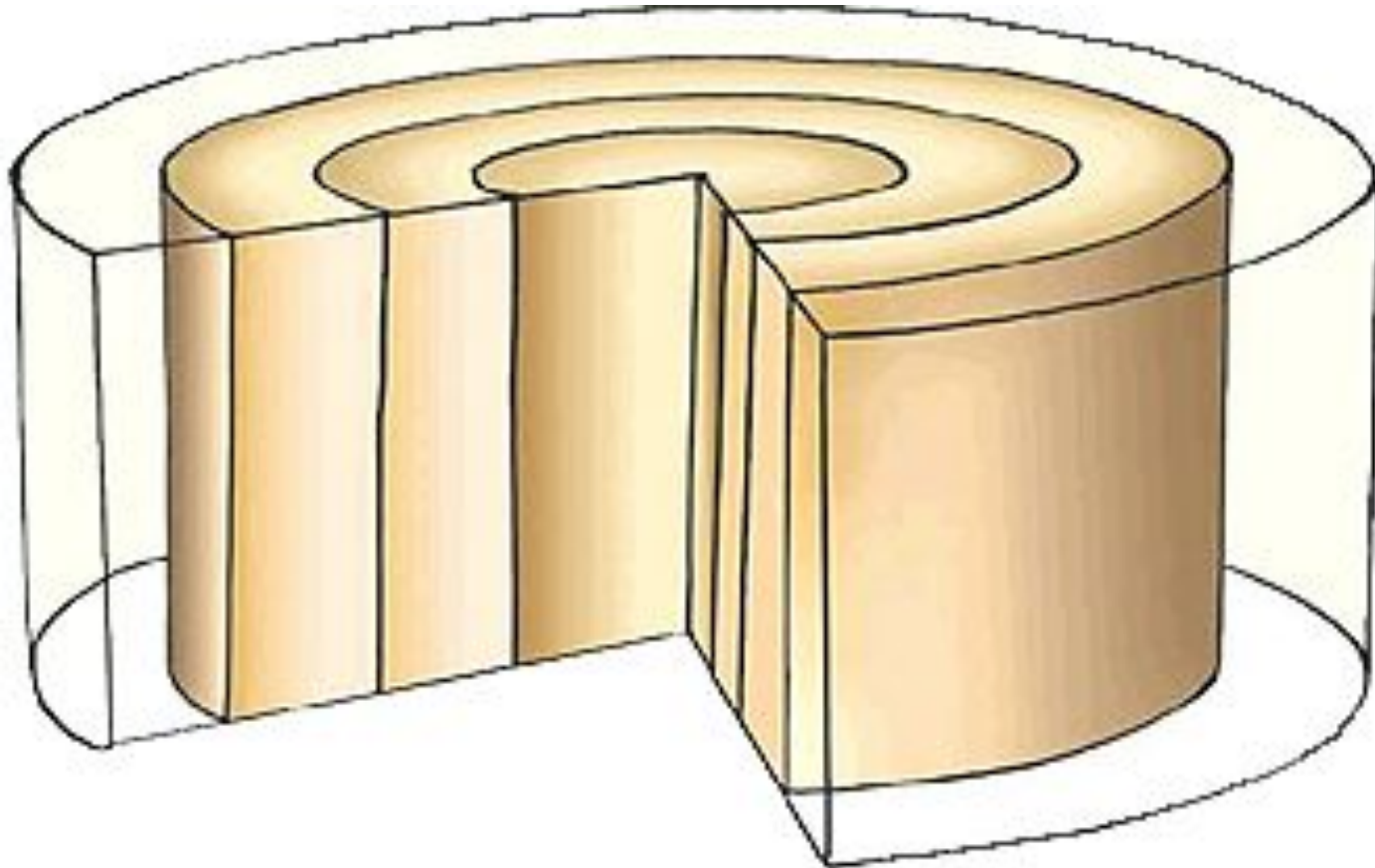
1. Проводящая
2. Опорная
3. Запасаяющая

# Внутреннее строение стебля





# Годичное кольцо- прирост древесины за год



# **По годичным кольцам**

## **МОЖНО:**

- 1. Подсчитать возраст дерева или побега**
- 2. Определить в каких условиях жило растение**
- 3. Установить колебания погодных условий за многие годы**

# Выводы:

- Стебель важная часть побега
- Выполняет различные функции: проводящую, опорную, запасную
- Внешнее и внутреннее строение обусловлено функциями, которые выполняет стебель
- По древесине идет восходящий ток, по лубу-нисходящий
- Стебель растет в толщину посредством деления клеток камбия
- По годичным кольцам можно определит возраст растения и условия, в которых оно произрастало

**Благодарю за урок**