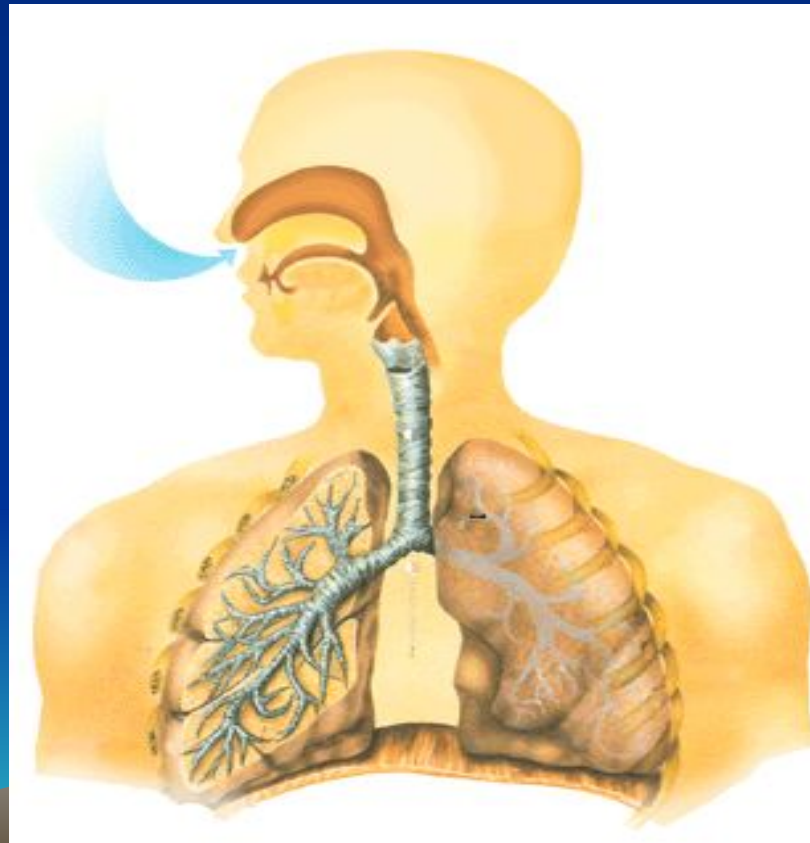


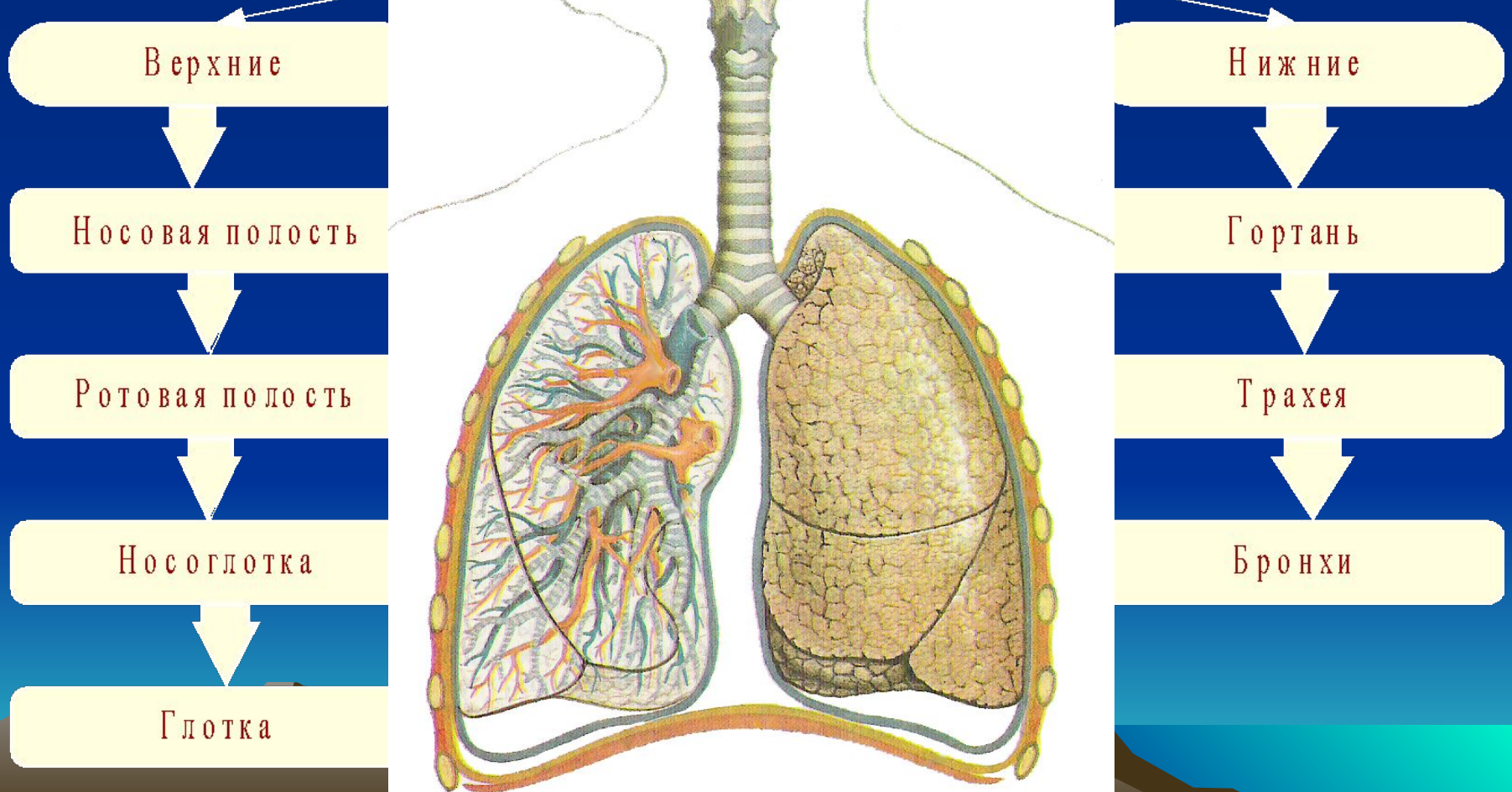
# *Строение дыхательной системы*



- Дыхание – это процесс обмена газами между клетками и окружающей средой



- Дыхательные пути — это органы, которые проводят воздух к легочным альвеолам.

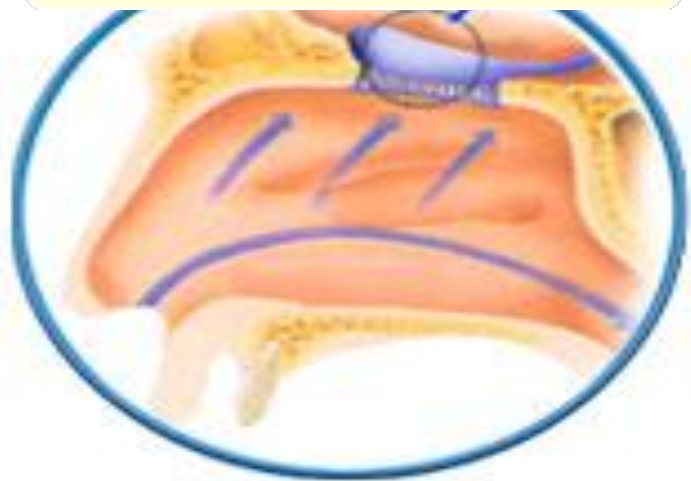


- Поверхность выстлана мерцательным эпителием (выделяет слизь, увлажняет воздух и задерживает пыль, обеззараживает).

Согревание воздуха



Очищение воздуха



Увлажнение воздуха



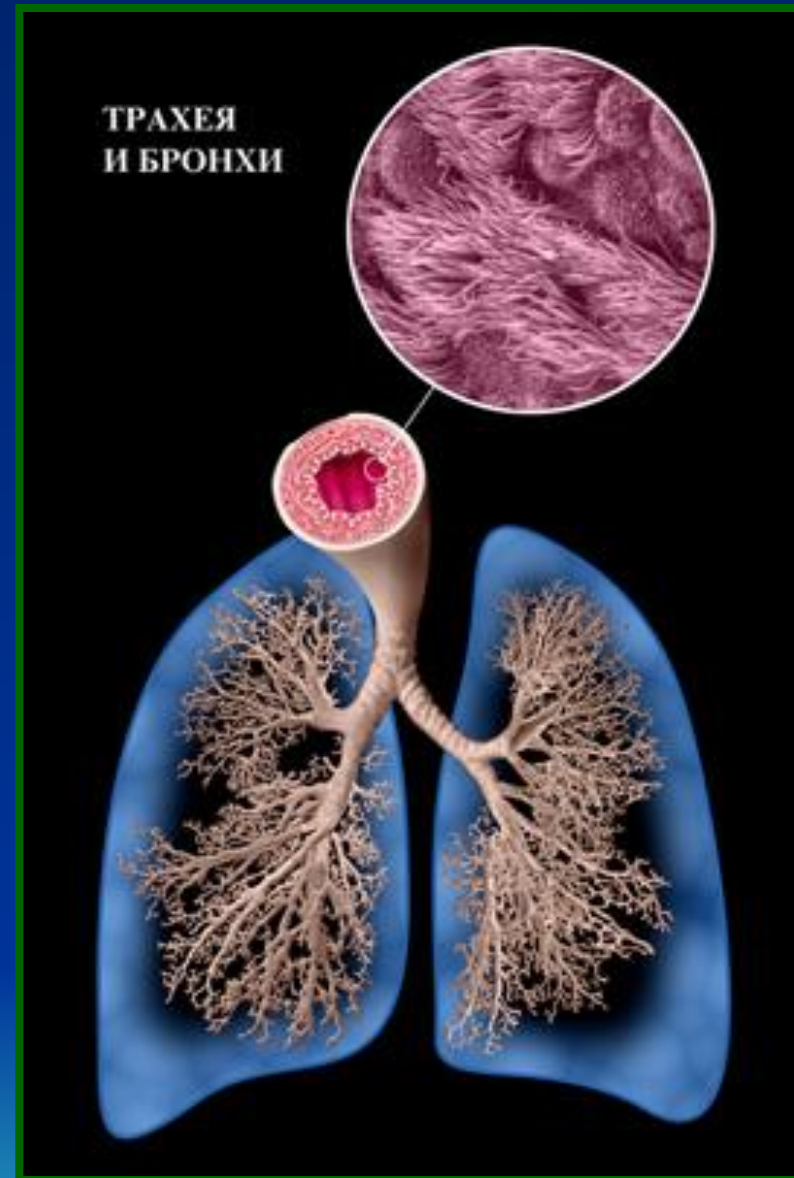
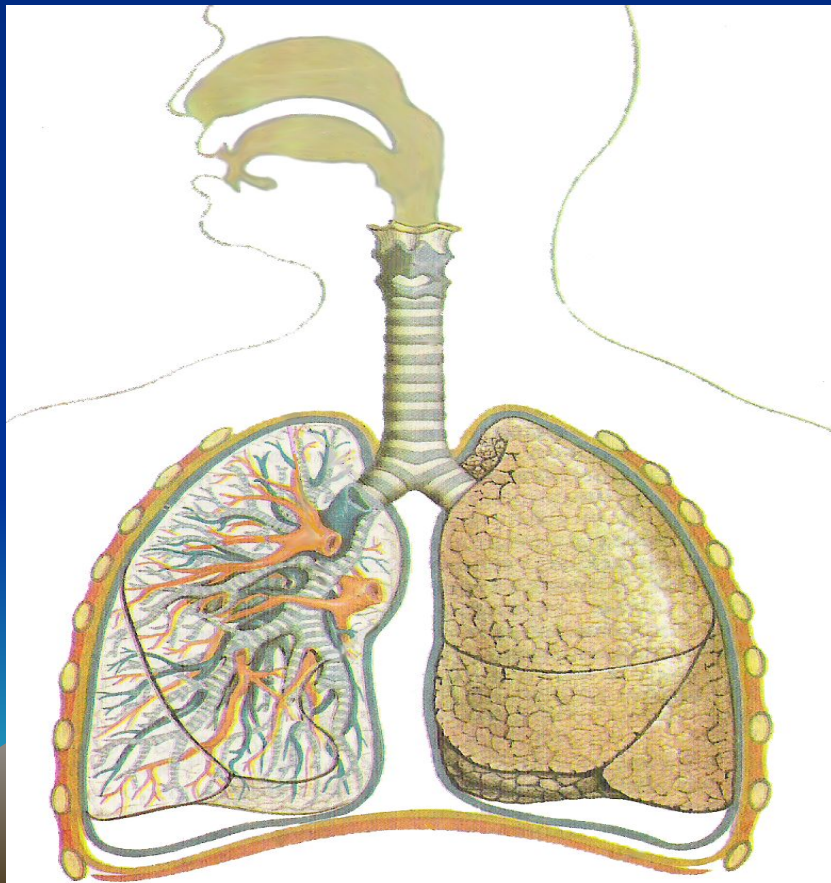
Защитная

(согревают воздух)

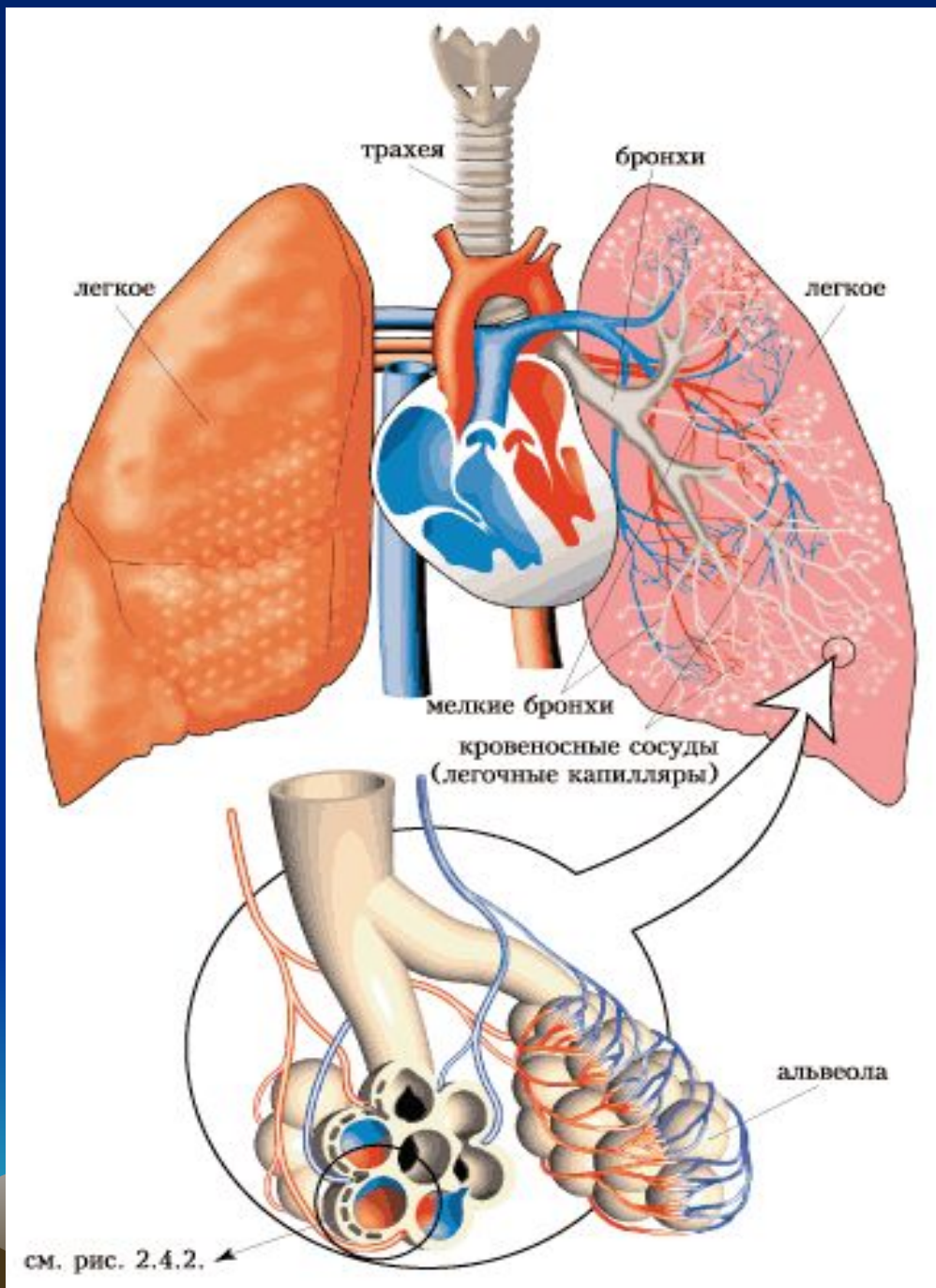
- Обонятельные нервы (воспринимают запахи).



- Трахея – широкая трубка, состоящая из хрящевых полуколец.
- Почему из хрящевых колец?
- Внутри стенка трахеи покрыта мерцательным эпителием.



- Легкие покрыты легочной плеврой.
- Трахея делится на бронхи которые образуют бронхиальное дерево.
- На концах бронх находятся альвеолы (образованы одним слоем эпителиальной ткани и оплетены капиллярами)



# *Домашнее задание*

- § 26, р/т № 106, 108, 109

