

# Презентация на тему: «Строение головного мозга»

Выполнила:  
учитель биологии  
МБОУ Александровской СОШ  
Давыдова Ирина Николаевна

*Проблема: Можно ли утверждать,  
что чем больше мозг (голова), тем  
умнее человек?*





## Сравнение массы головного мозга человека и млекопитающих

Название	Абсолютная масса мозга, г (средняя)	Относительная масса мозга, %
Домовая мышь	0,4	3,2
Кошка	31,4	0,94
Собака	135	0,59
Шимпанзе	350-400	0,8
Лошадь	590	0,25
Синий кит	4700	0,007
Слон	5000	0,08
Человек	1400	2-2,5



# Общая характеристика

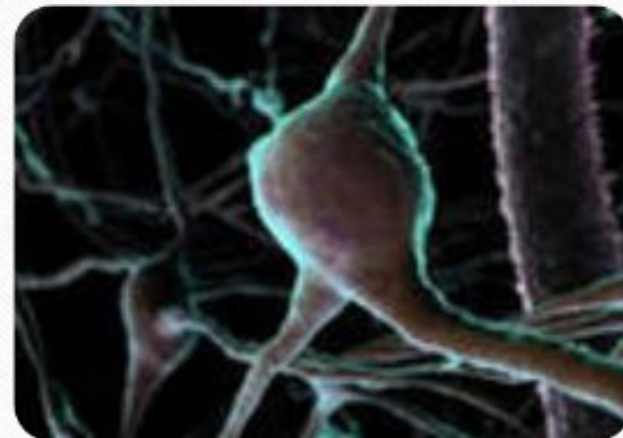


- Головной мозг расположен в мозговой части черепа.
- Покрит тремя оболочками
- Внутри мозга имеются 4 желудочка
- От головного мозга отходят 12 пар черепно-мозговых нервов
- Средняя масса головного мозга людей- 1100 до 2000 грамм
- Образован белым и серым веществом



## *Головной мозг в цифрах:*

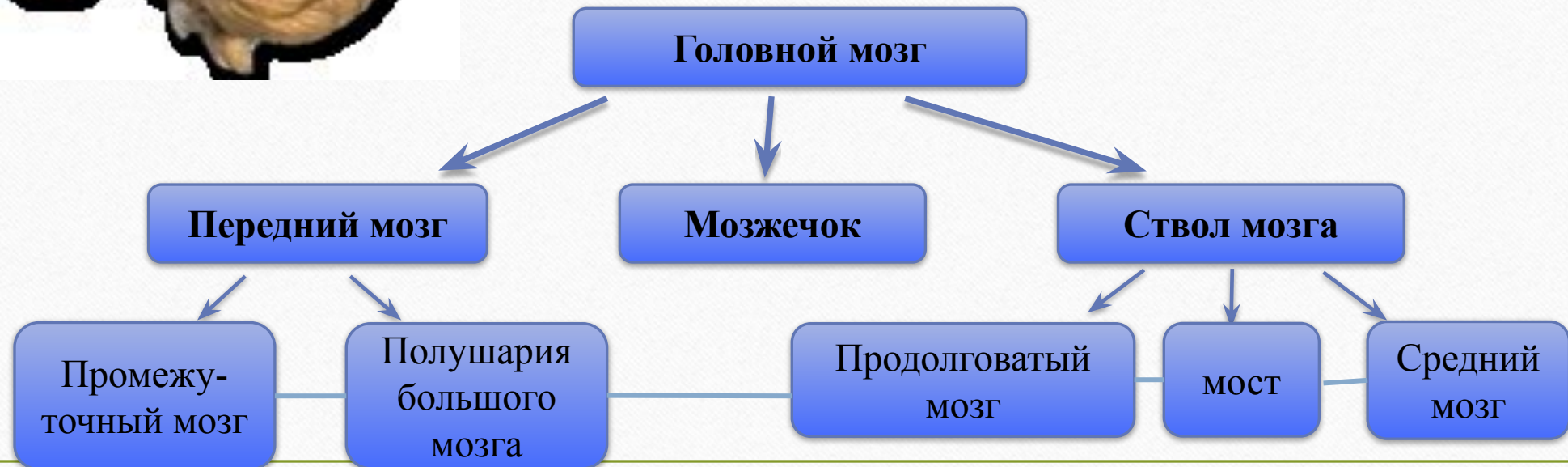
- Число нейронов в мозге-100 млрд.;
- Число нейронов в коре полушарий- 12 млн.;
- Длина нервов в полушариях-500 тыс. км.;
- Длина кровеносных сосудов полушарий-560 км.;
- Поверхность коры-20 м<sup>2</sup>;
- Вода составляет 84 % массы головного мозга;
- Количество крови, протекающей через сосуды мозга в 1 мин-  $\frac{3}{4}$  литра;
- Мозг потребляет кислорода в 20 раз больше, чем мышца.



# ГОЛОВНОЙ МОЗГ ЧЕЛОВЕКА

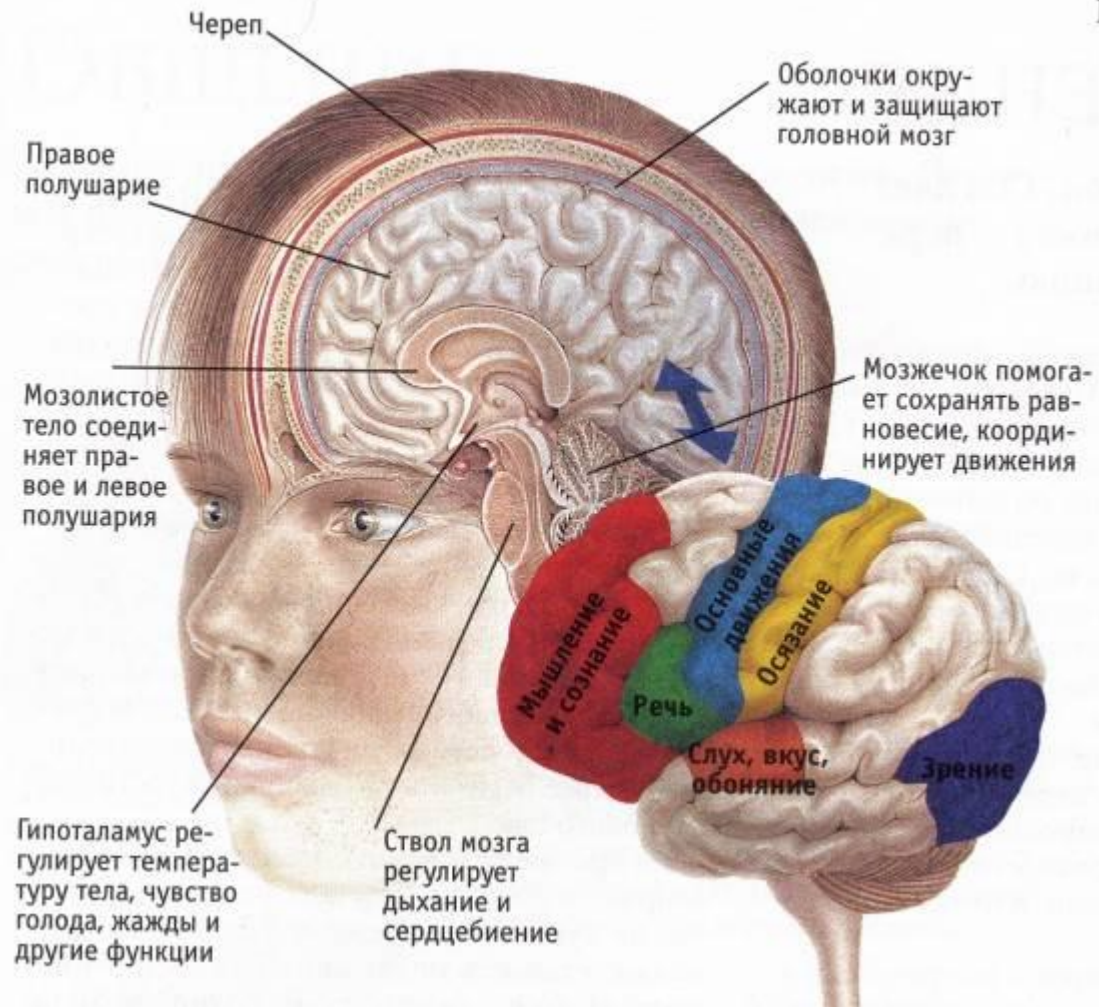


ГОЛОВНОЙ МОЗГ ЧЕЛОВЕКА, орган, координирующий и регулирующий все жизненные функции организма и контролирующий поведение. Все наши мысли, чувства, ощущения, желания и движения связаны с работой мозга, и если он не функционирует, человек переходит в вегетативное состояние: утрачивается способность к каким-либо действиям, ощущениям или реакциям на внешние воздействия.





# Расположение головного мозга

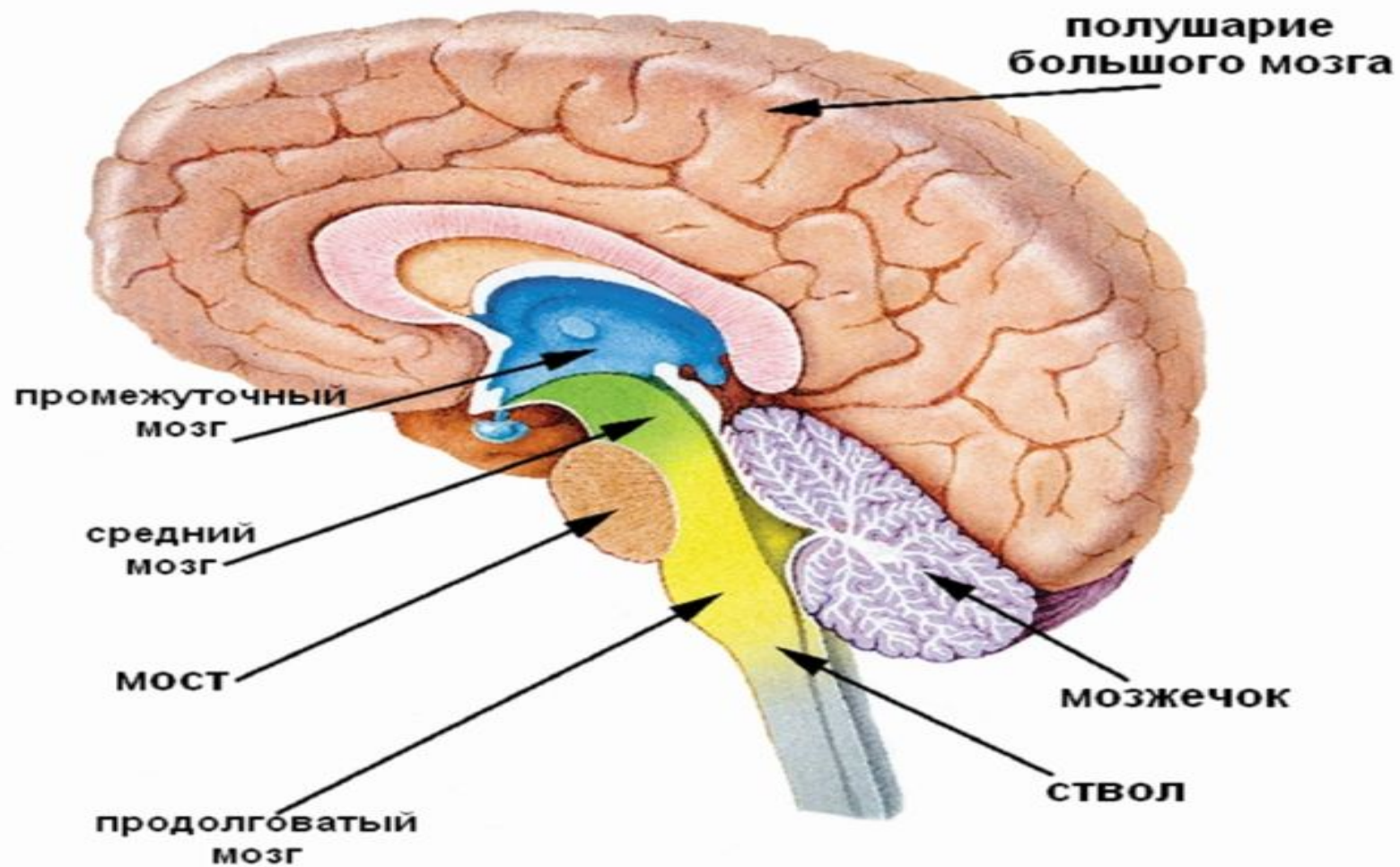


I

Головной мозг лежит в полости черепа, в основном повторяя его форму. Функцией головного мозга является регуляция всех процессов, происходящих в организме.



# Отделы головного мозга





# Головной мозг

Отделы и части головного мозга	Особенности строения	Функции
<b>1. Ствол:</b>		
<ul style="list-style-type: none"><li>• Продолговатый мозг</li><li>• Мост</li><li>• Средний мозг</li><li>• Промежуточный мозг</li></ul>		
<b>2. Мозжечок</b>		

# СТВОЛ МОЗГА

Стол головного мозга служит для передачи сигналов из высших отделов мозга в спинной мозг и обратно, а также является ответственным за регуляцию базовых витальных функций, таких, как дыхание, кровяное давление, частота сердечных сокращений, а также рефлексов — например, глазодвигательных, рвотного и др.



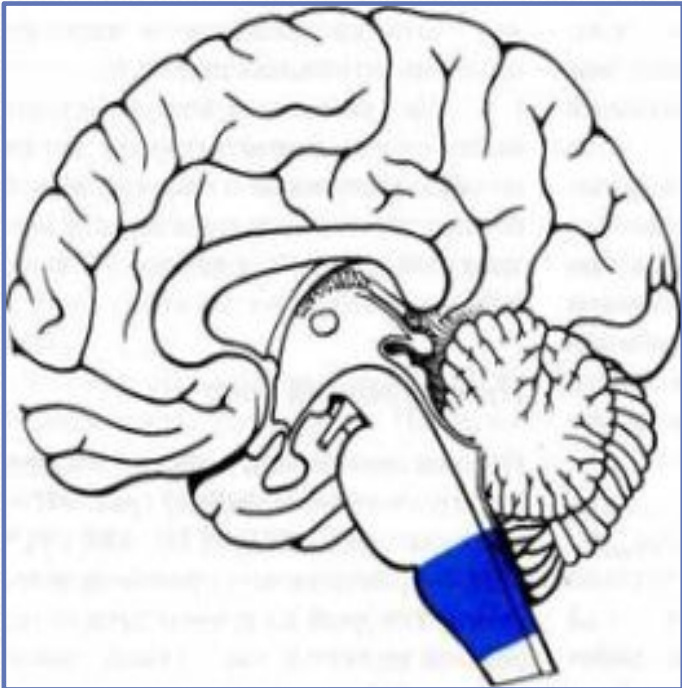
В ствол входят три основные части: продолговатый мозг, Варолиев мост и средний мозг.



## Продолговатый мозг

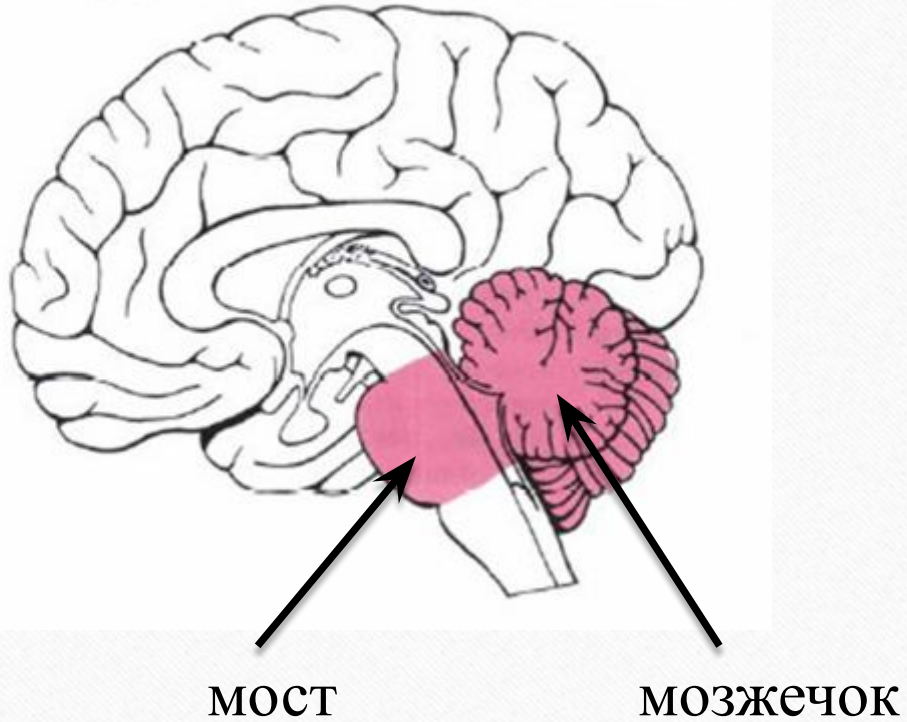
Продолговатый мозг (*medulla oblongata*) — непосредственное продолжение спинного мозга. Продолговатый мозг имеет длину 2,5—3 см, по форме он похож на опрокинутый усеченный конус

**Серое вещество располагается отдельными скоплениями ядер**



Через ядра проходят рефлекторные дуги: рефлекса кашля, рефлекса чихания, рефлекса слезоотделения и т.д. В ядрах располагаются центры, отвечающие за акт глотания, работу пищеварительных желез, регуляцию дыхания, деятельность сердца и сосудов.

# Варолиев мост



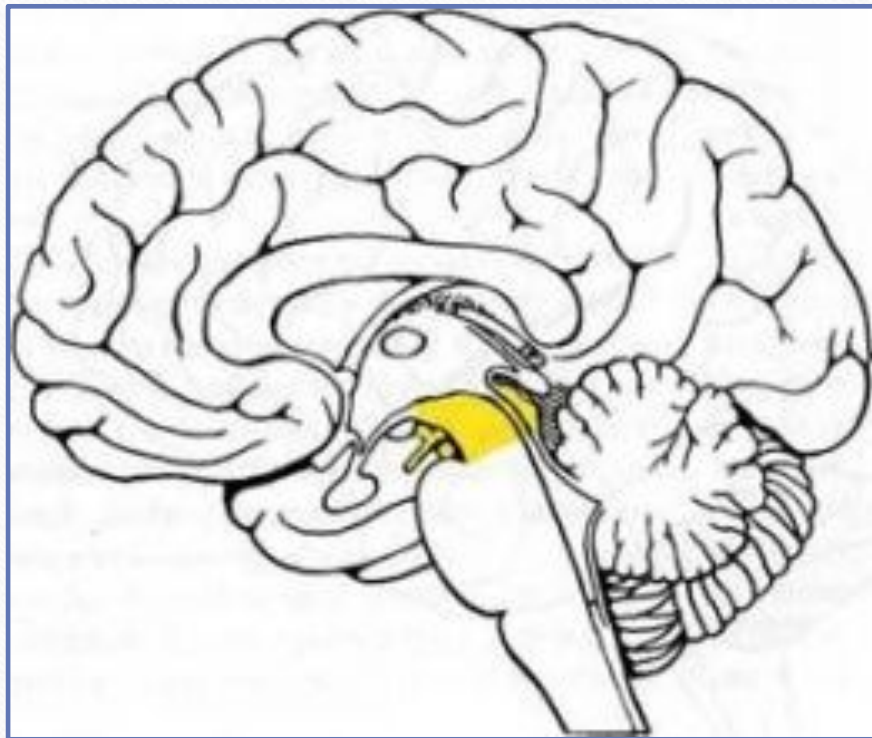
- Проводят импульс в кору головного мозга, к мозжечку, продолговатому и спинному мозгу.

ВАРОЛИЕВ МОСТ (Pons Varolii) (от имени Констанцо Варолия), часть СТВОЛА МОЗГА у человека, входящая в состав заднего мозга. Содержит нервные волокна, соединяющие две половины МОЗЖЕЧКА. Под варолиевым мостом расположен ПРОДОЛГОВАТЫЙ МОЗГ, через который проходят восходящие и нисходящие нервные волокна из спинного в головной мозг и наоборот.



## Средний мозг

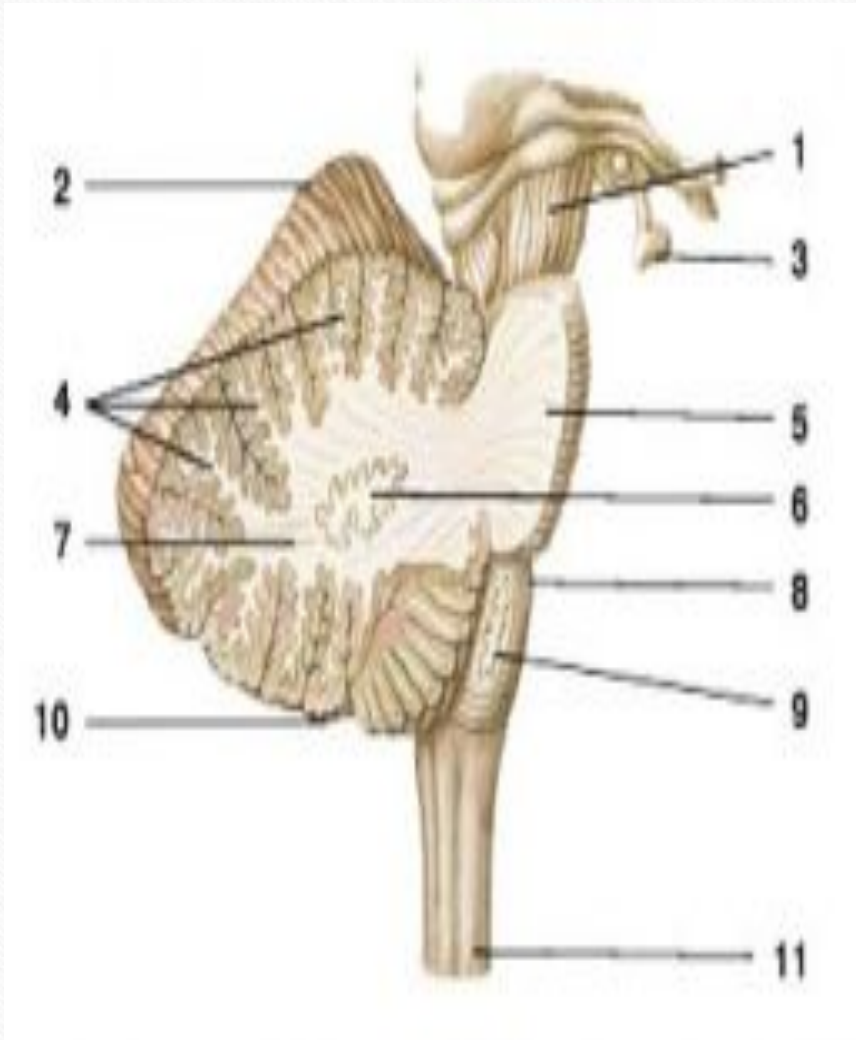
(лат. Mesencephalon) — отдел головного мозга, древний зрительный центр. Включен в ствол головного мозга.



Функции среднего мозга

1. Двигательные функции.
2. Сенсорные функции (например зрение).
3. Регулировка актов жевания и глотания (продолжительности)
4. Обеспечения точных движений рук (например, при письме).

# Мозжечок



• Мозжечок напоминает мозг в миниатюре, так как он также поделен на два покрытые извилинами полушария, имеющие тот же цвет, что и большой мозг. Кстати, полость он называется *cerebellum*, что значит «маленький мозг». Он расположен в задней части мозга и является частью центральной нервной системы. Мозжечок получает информацию как от тела, так и от полушарий. Он ответственен за координацию движения делая их точными и целенаправленными и равновесие тела.



**Спасибо за внимание!**

