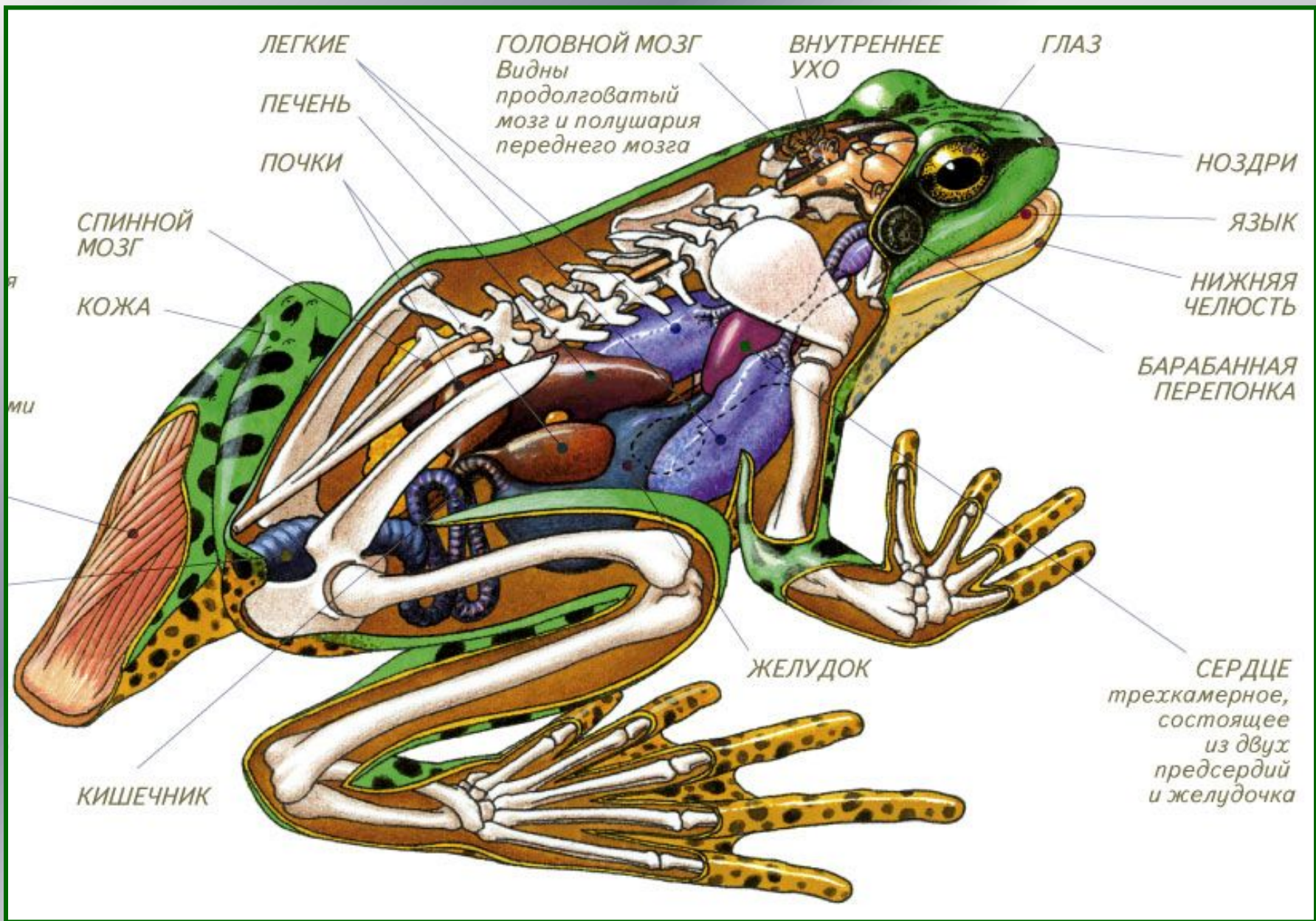


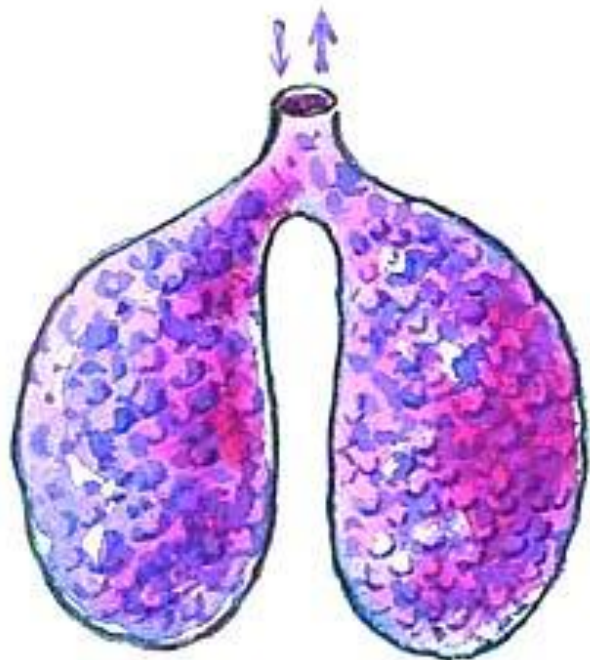
СТРОЕНИЕ И ДЕЯТЕЛЬНОСТЬ

ВНУТРЕННИХ ОРГАНОВ

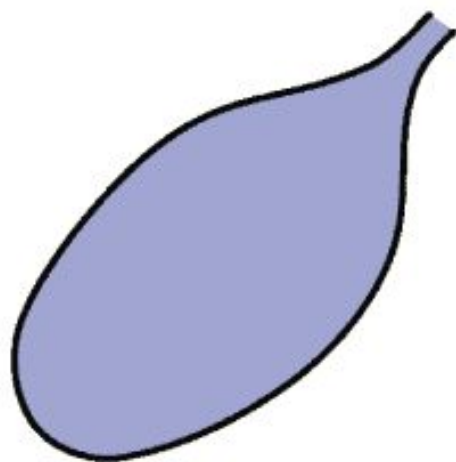




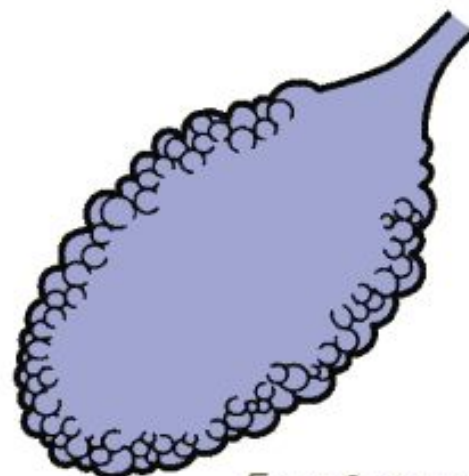
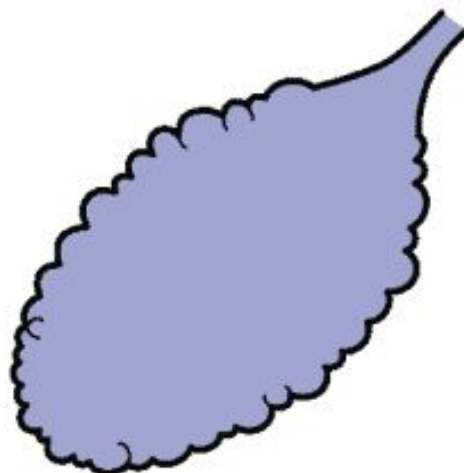




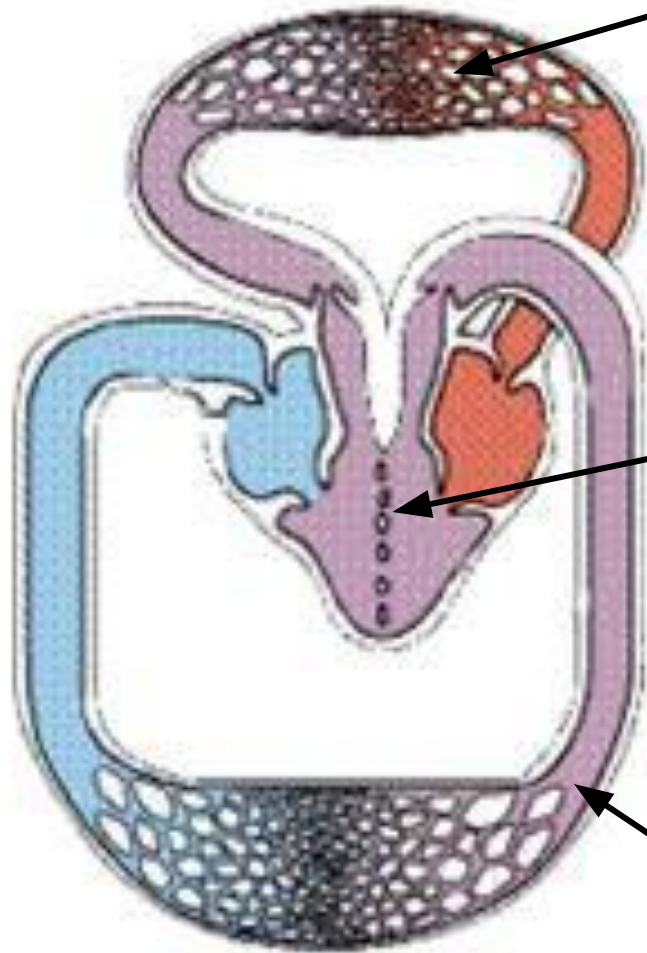
ЛЕГКИЕ ЛЯГУШКИ



Хвостатые



Бесхвостые



ЗЕМНОВОДНЫХ

Малый круг
кровообращения
(легкие)

сердце

Большой круг
Кровообращения
(ткани органов)

*К головному мозгу
(кровь артериальная)*

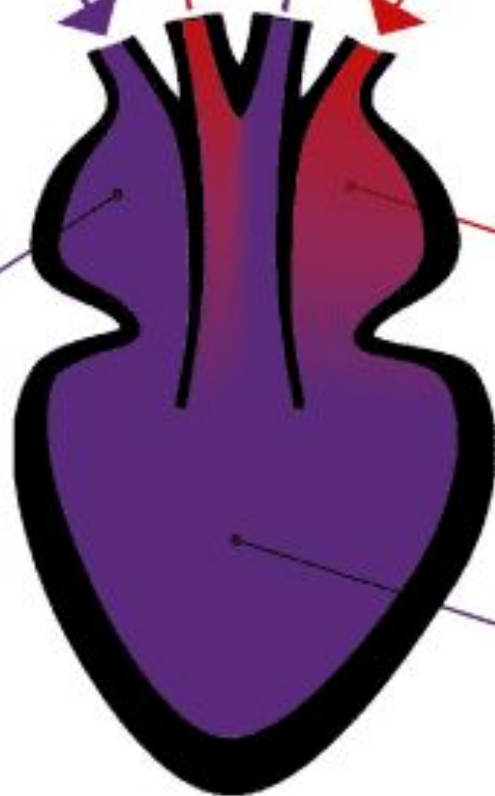
*К легким
и к внутренним
органам и коже
поступает
смешанная кровь*

*От внутренних
органов и кожи
смешанная кровь
собирается
в правое
предсердие*

*От легких
артериальная кровь
собирается
в левое предсердие*

**ПРАВОЕ
ПРЕДСЕРДИЕ**

**ЛЕВОЕ
ПРЕДСЕРДИЕ**



**ЖЕЛУДОЧЕК
(кровь смешанная)**

Большие полушария
переднего мозга

Зрительные бугры
среднего мозга

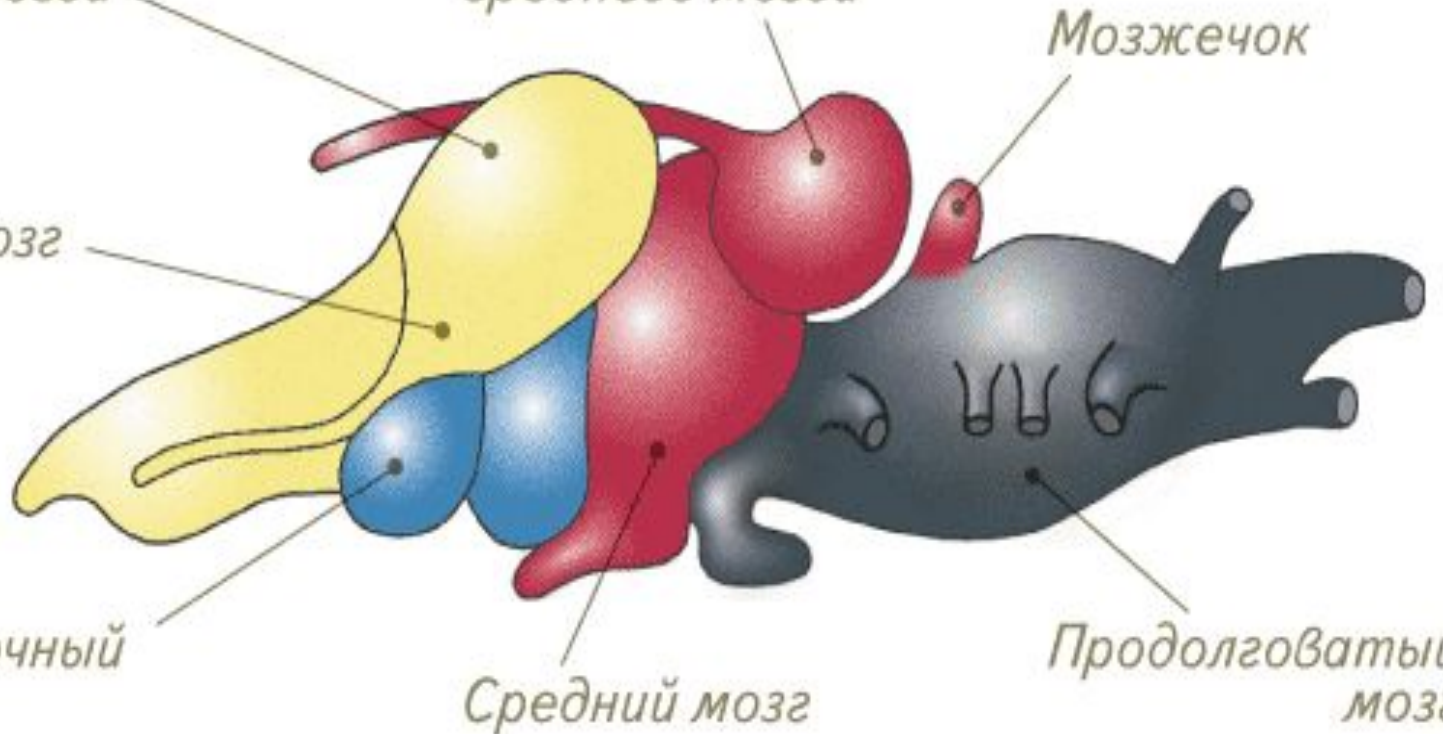
Мозжечок

Передний мозг

Промежуточный
мозг

Средний мозг

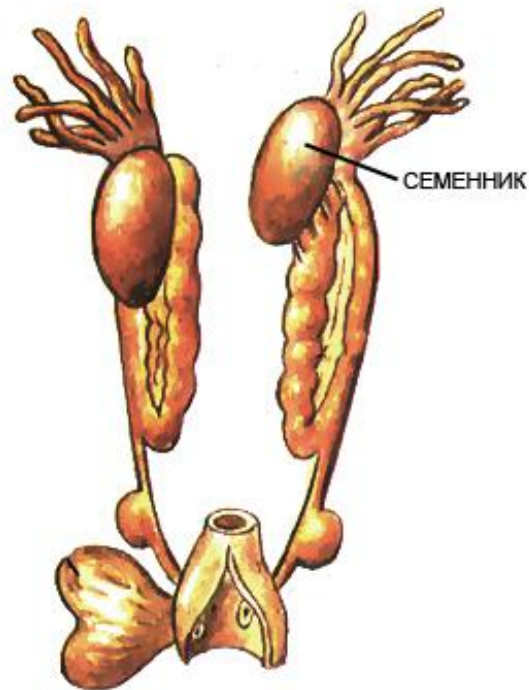
Продолговатый
мозг



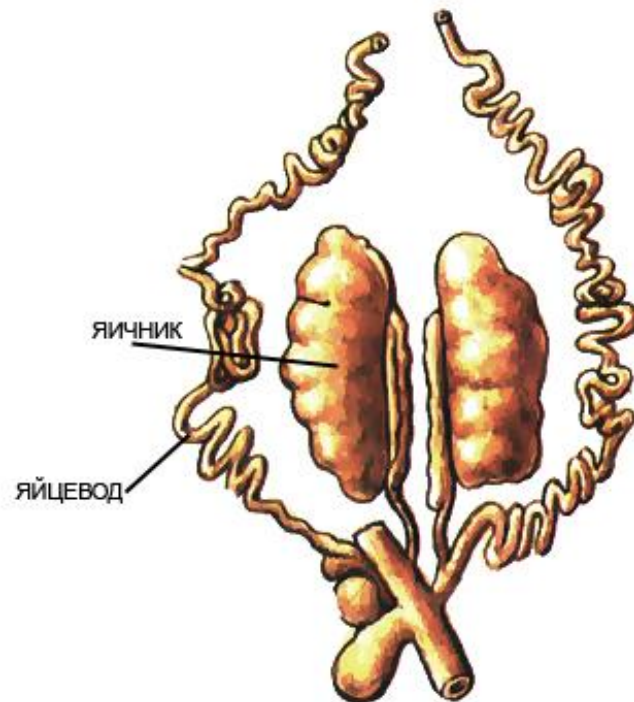


ПОЧКИ

ОРГАНЫ РАЗМНОЖЕНИЯ ЛЯГУШКИ



САМЕЦ



САМКА