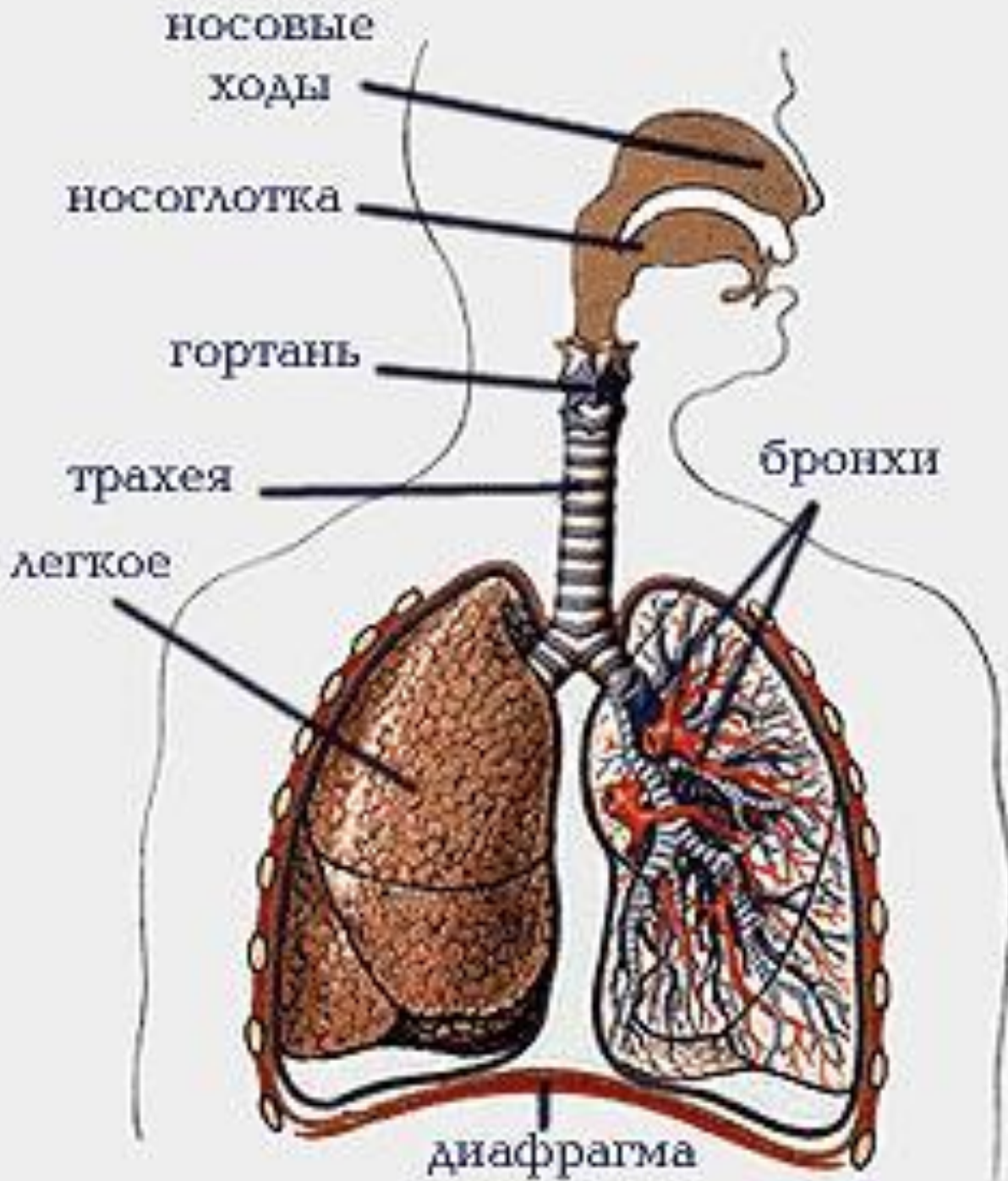


Строение и функции дыхательной системы





Общий план строения органов дыхания

Дыхательная система

Воздухоносные пути

последовательно
соединенных между собой
полостей и трубок:

- 1) полость носа,
- 2) носоглотка,
- 3) гортань,
- 4) трахея
- 5) бронхи.

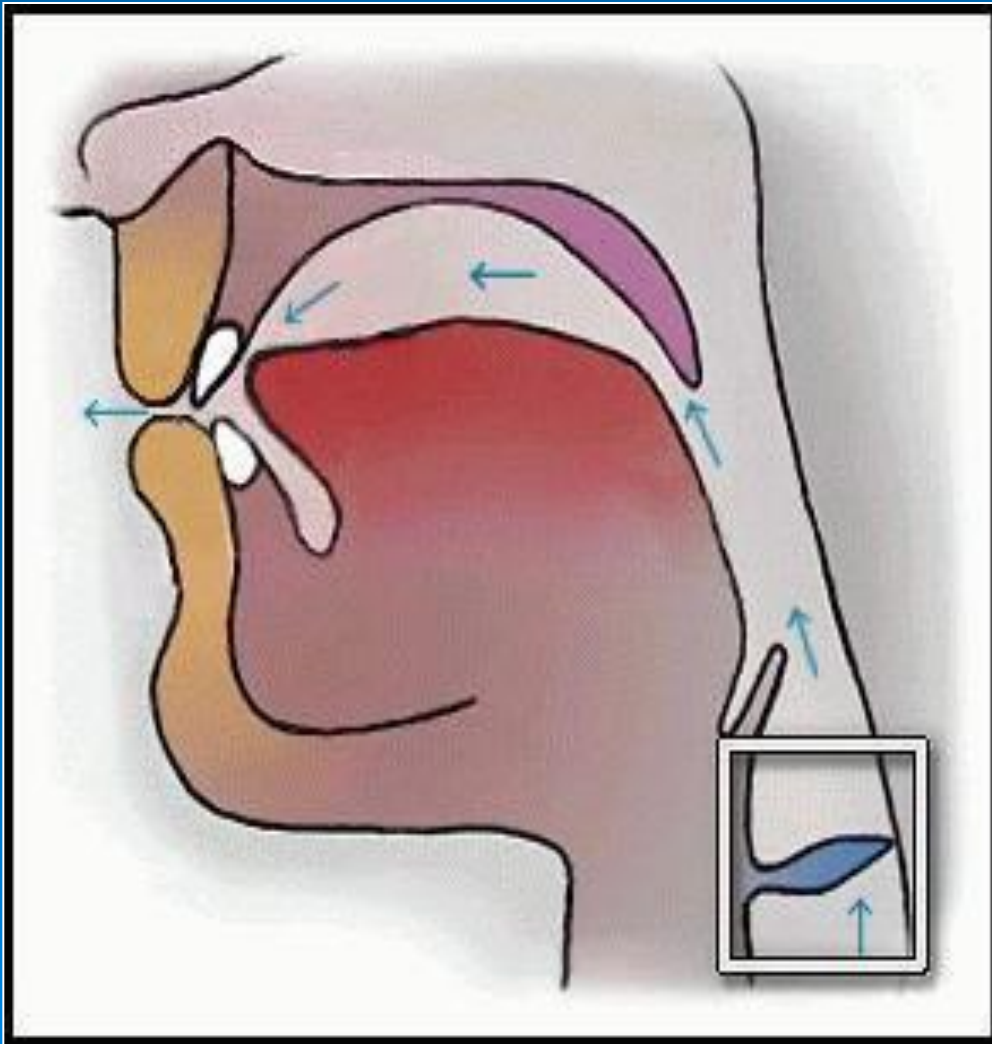
Дыхательная часть

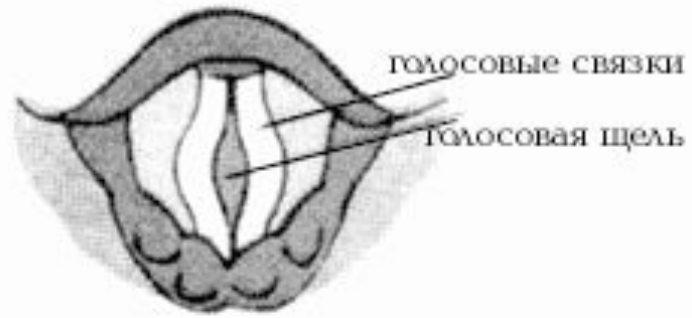
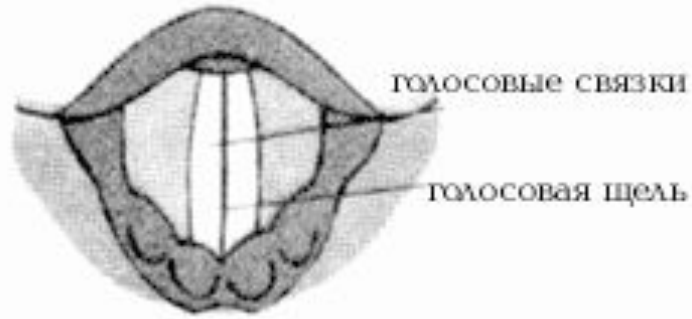
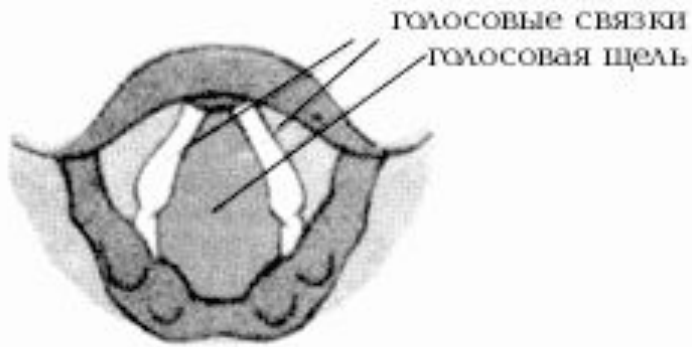
место, где происходит
газообмен:

- 1) легкие
- 2) плевра -
(соединительно-
тканная оболочка)



Носоглотка

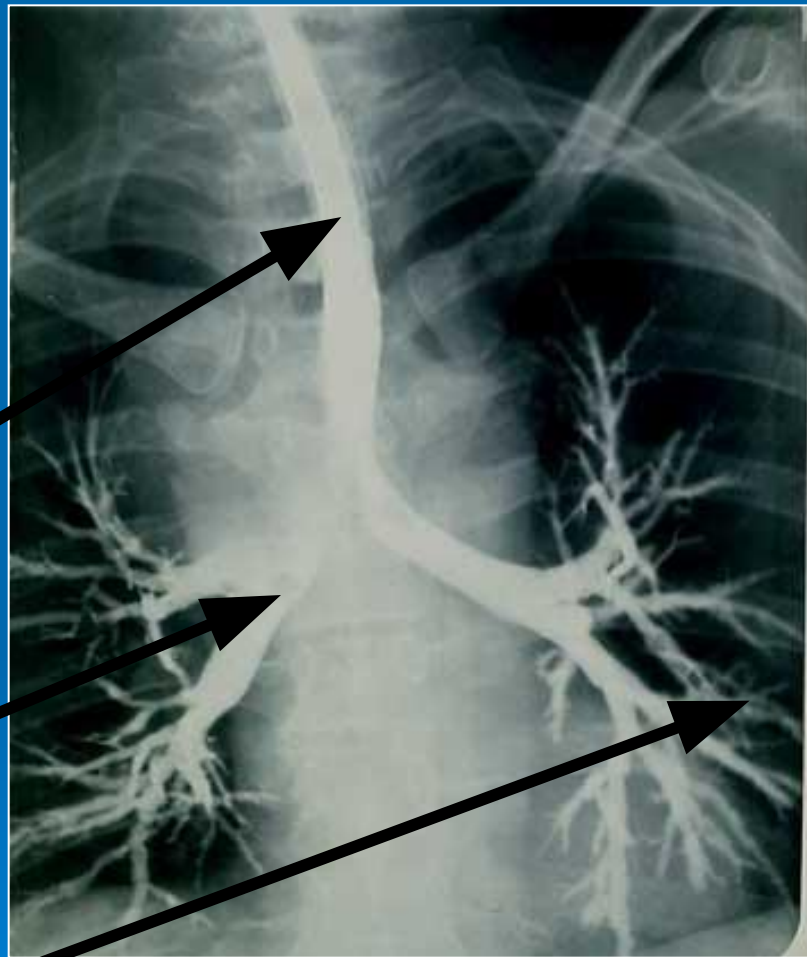
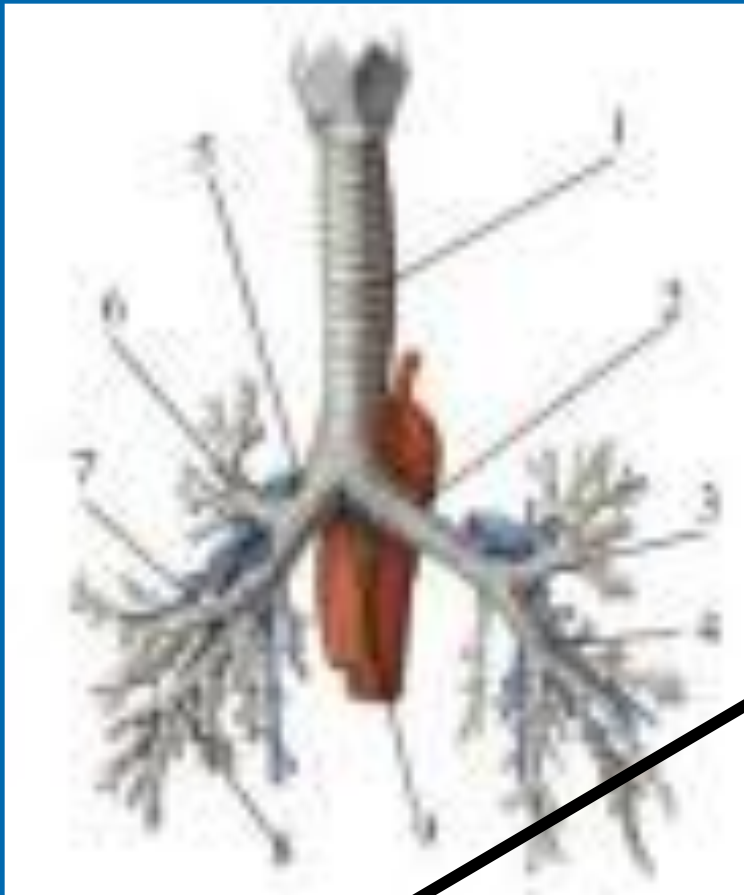




Гортань

Голосовые связки



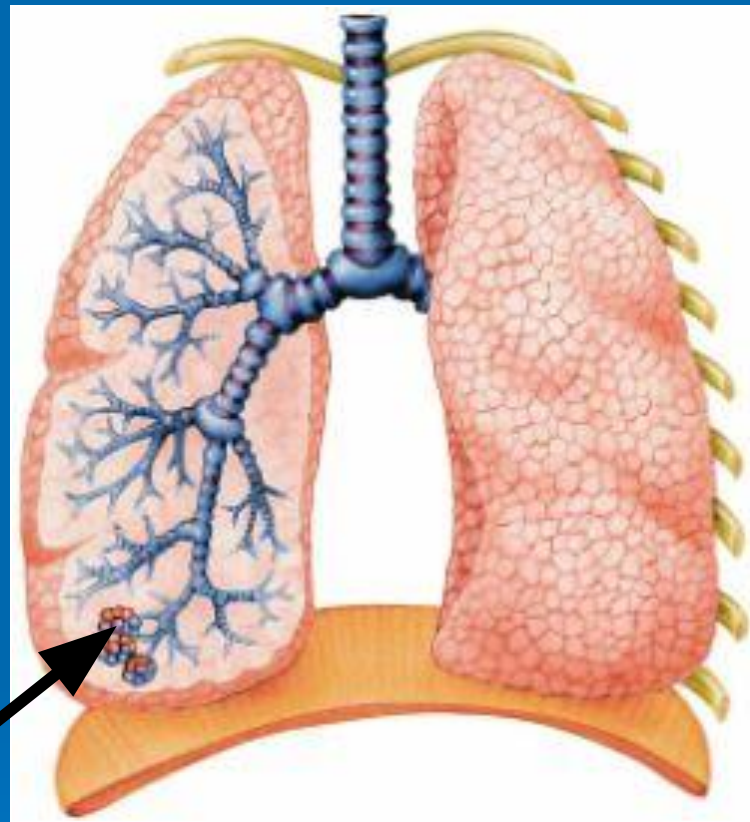
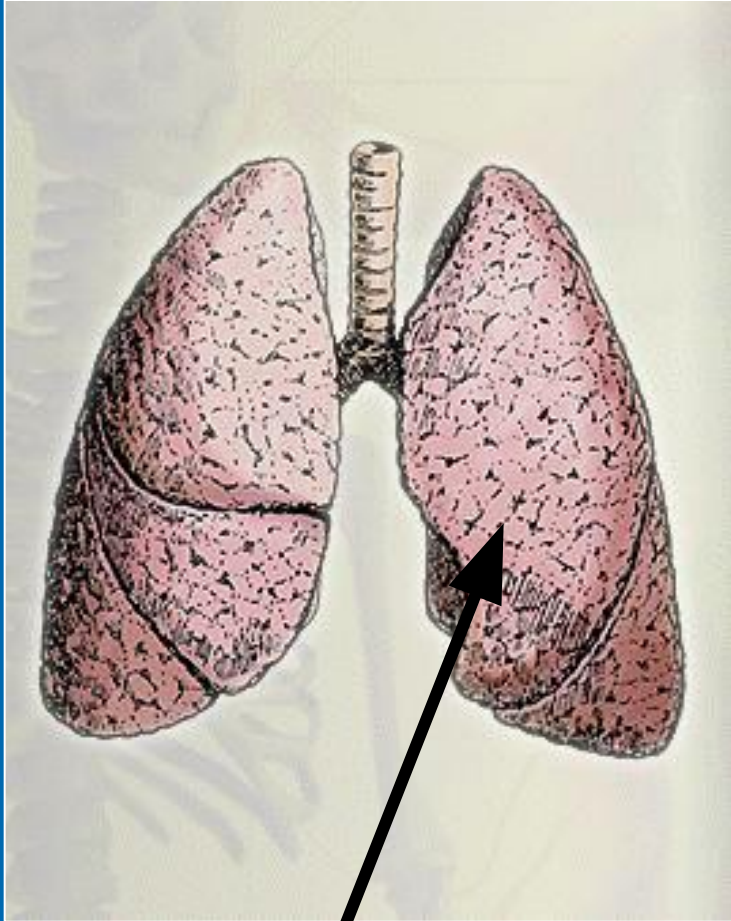


Трахея

Бронхи

Бронхиолы





Легкие

Альвеолы



