



Строение и функции ГОЛОВНОГО МОЗГА

Отделы головного мозга

Большие полушария
переднего мозга

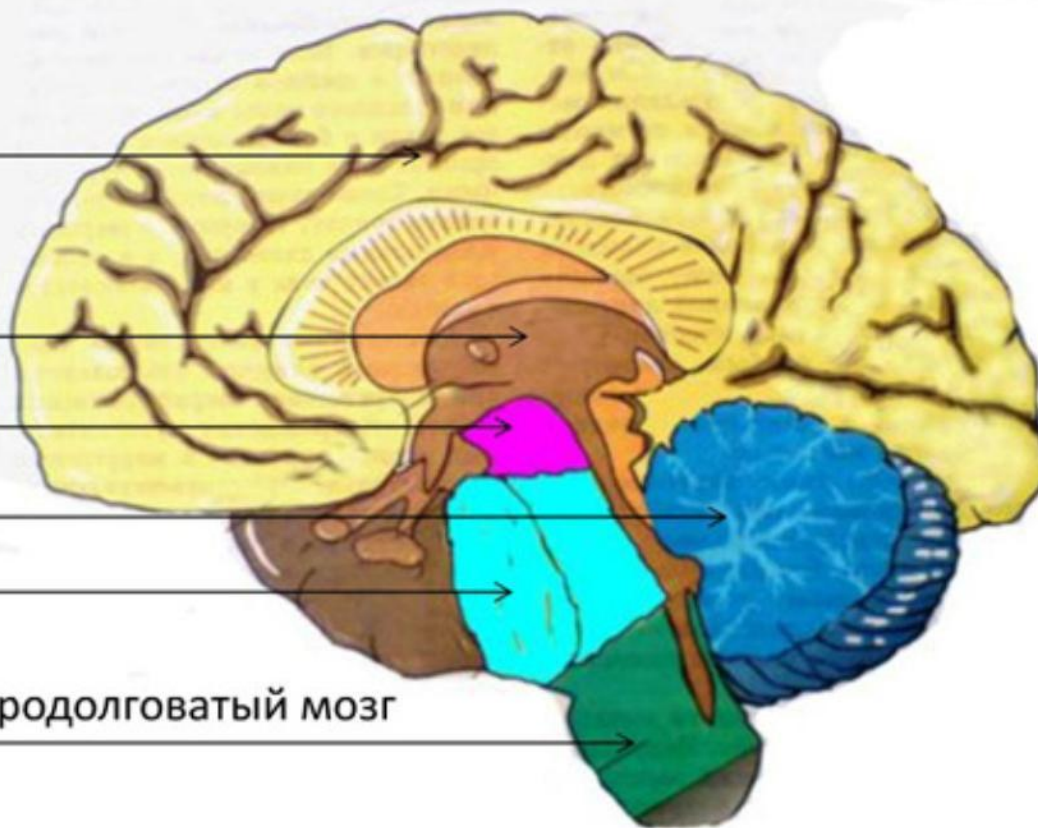
Промежуточный мозг

Средний мозг

Мозжечок

Мост

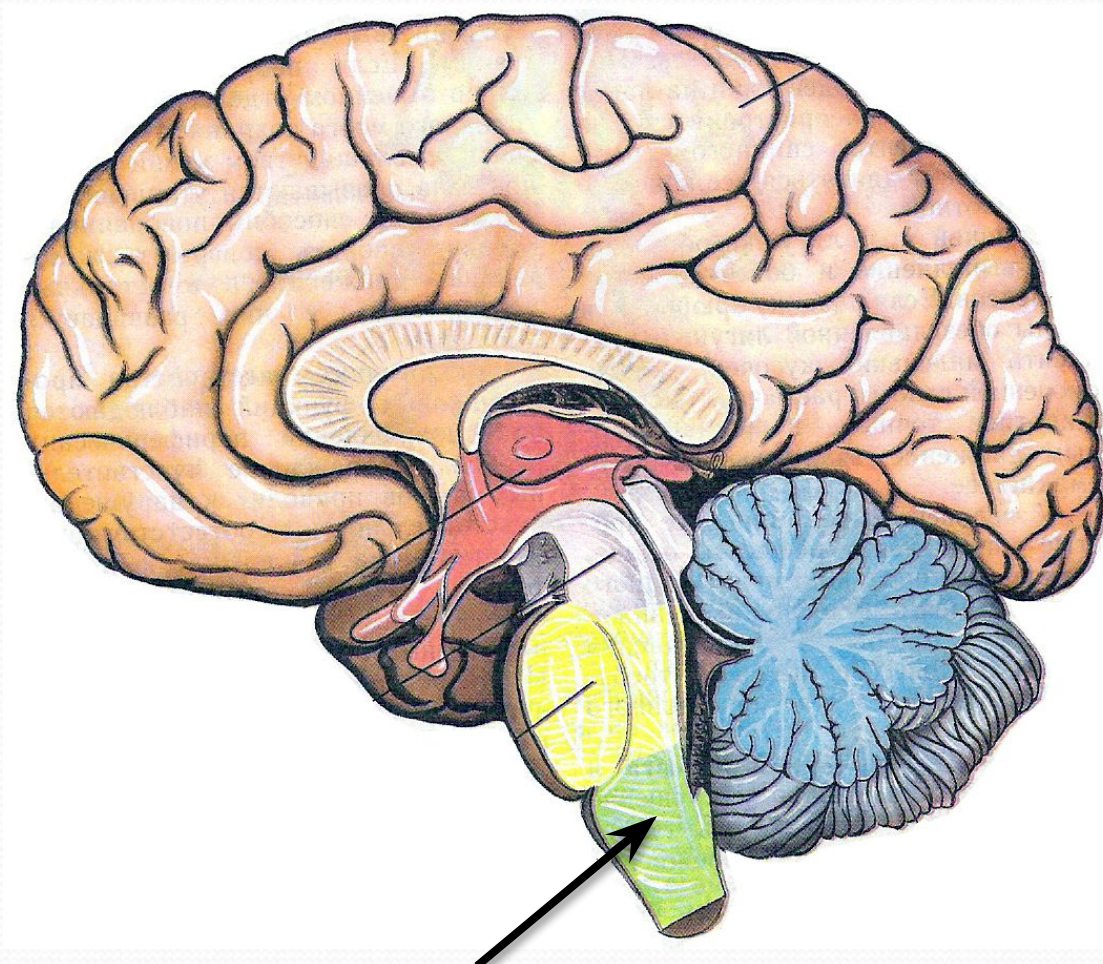
Продолговатый мозг



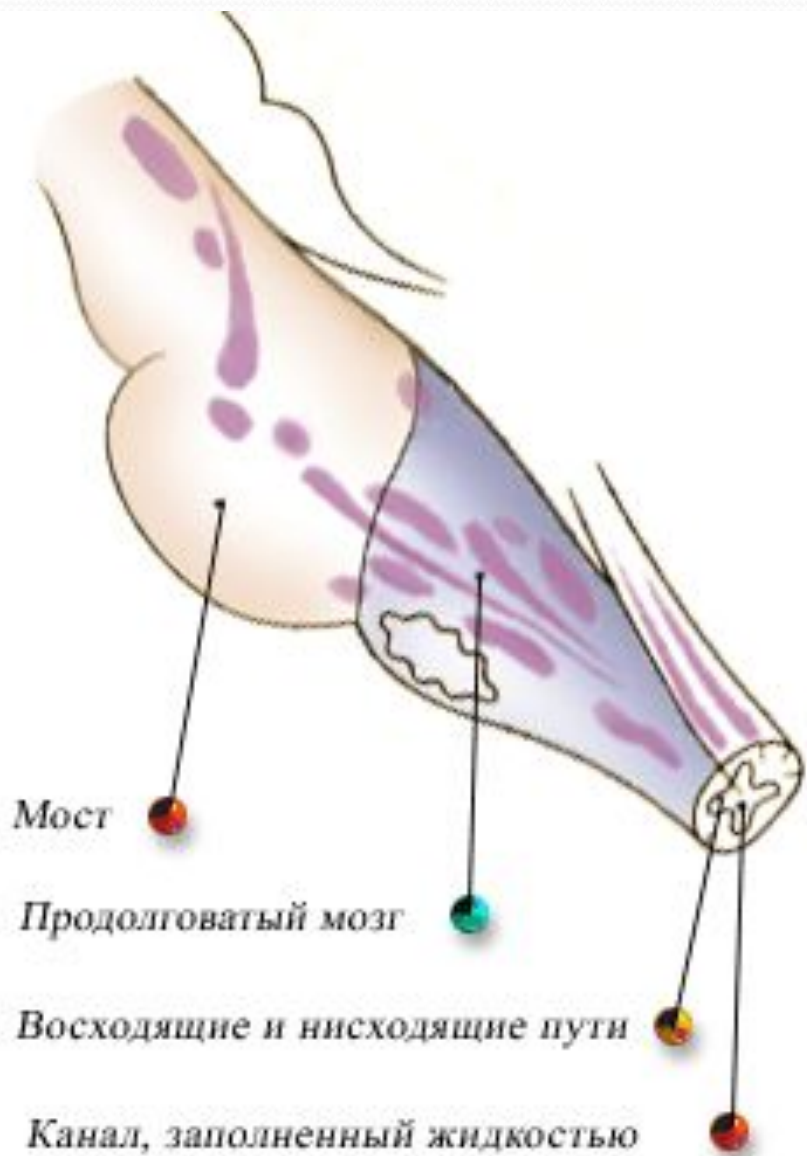
Функции отделов головного мозга

ОТДЕЛЫ ГОЛОВНОГО МОЗГА	ФУНКЦИИ
Продолговатый мозг	
Мост	
Средний мозг	
Промежуточный мозг	
Мозжечок	
Кора больших полушарий	

Продолговатый мозг



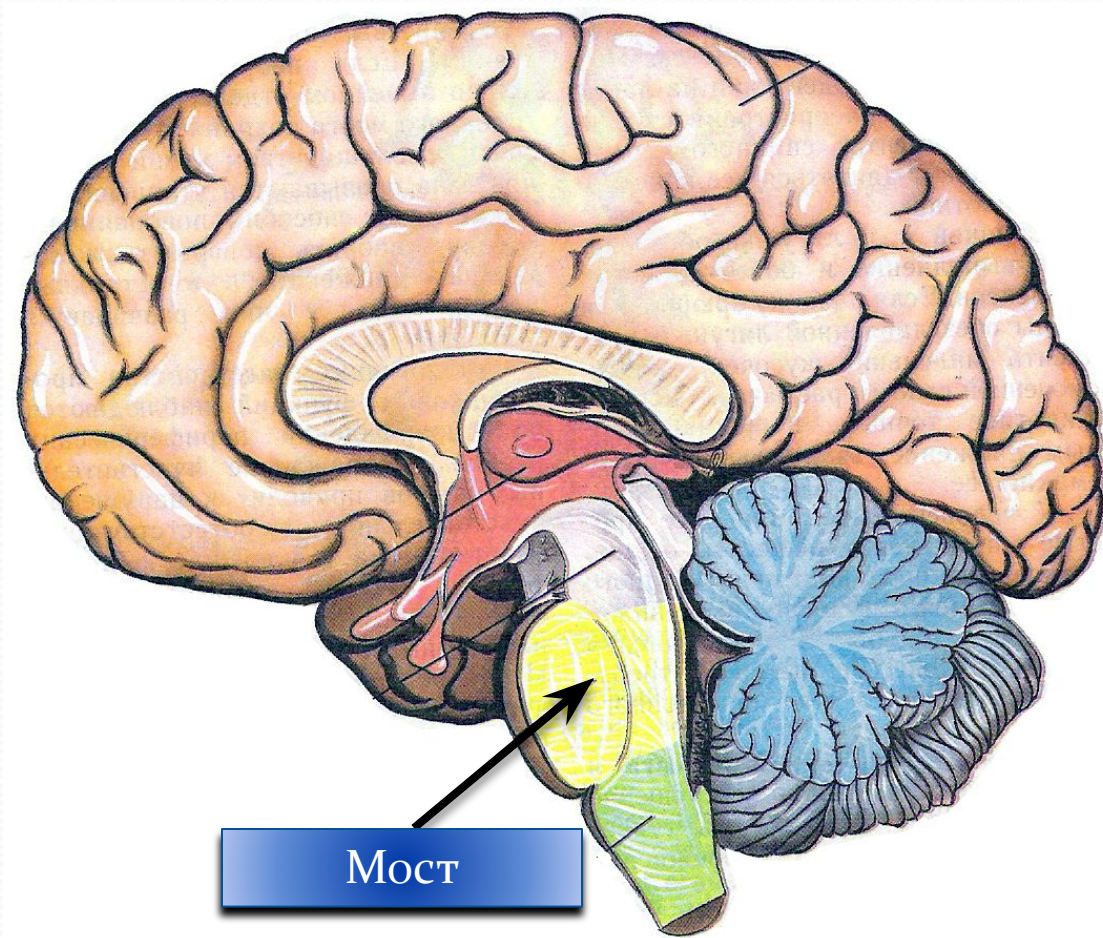
Продолговатый мозг

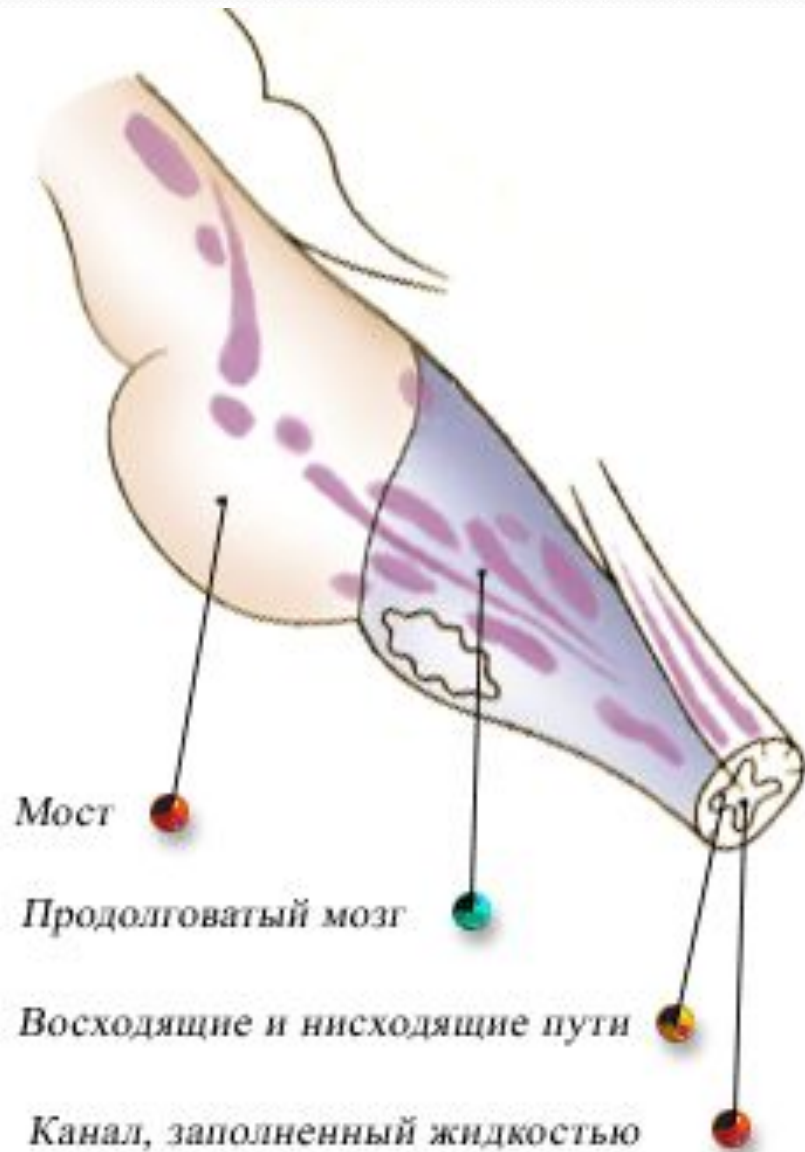


Находятся центры:

- дыхания
- сердцебиения
- кашля
- чихания
- глотания
- моргания
- жевания
- отделения
пищеварительных соков

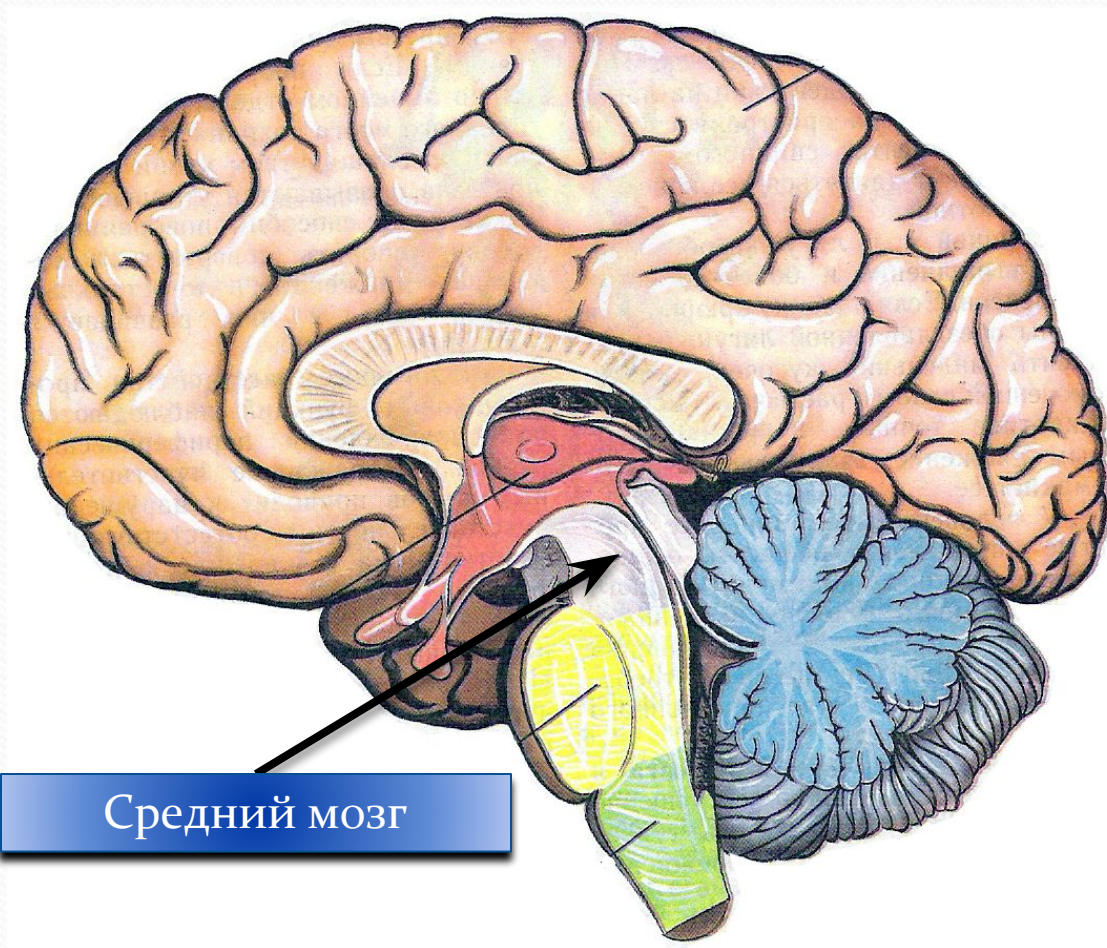
Мост



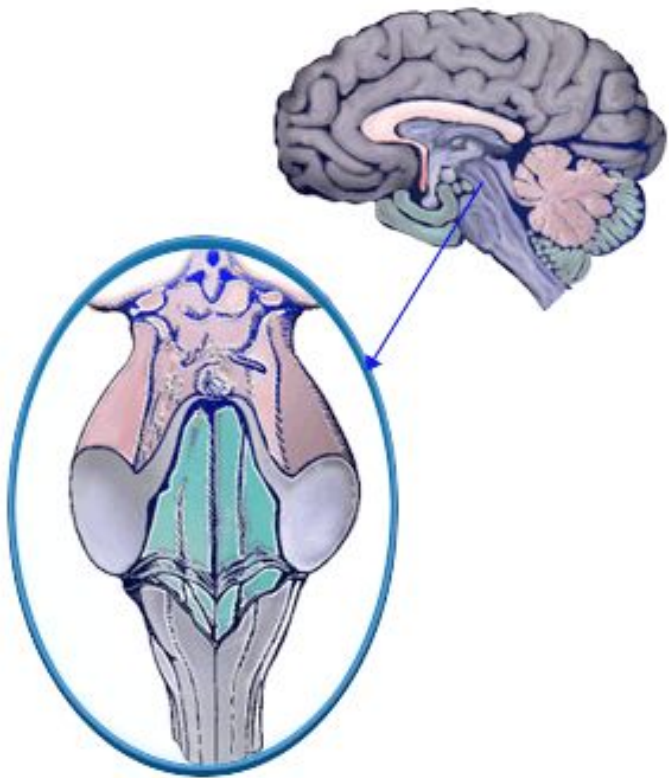


- Связывает продолговатый и средний мозг с другими отделами головного мозга,
- через него проходят сигналы от слуховых рецепторов и от органов равновесия, т. е. мост выполняет **проводниковую функцию.**

Средний мозг



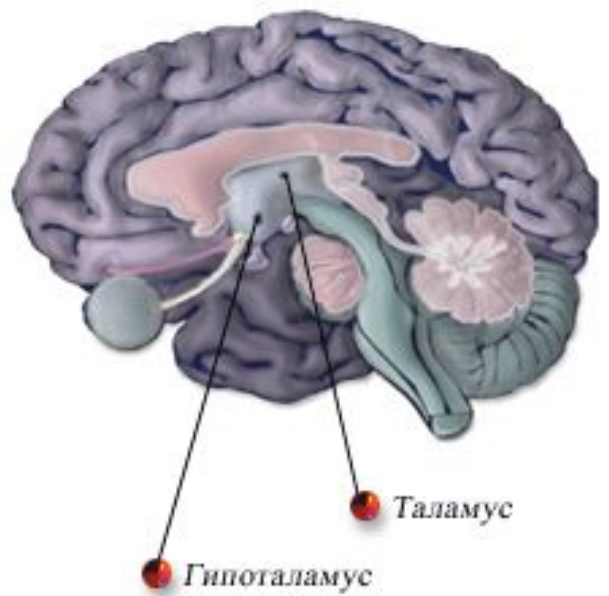
Средний мозг



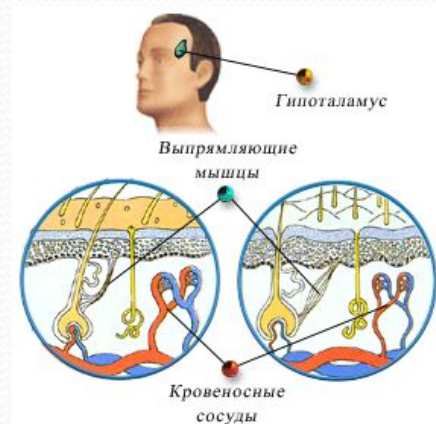
- Состоит из ножек мозга (белое вещество) и «четверохолмия» (серое вещество).
- Осуществляет «старт-рефлексы» (поза тела, поворот туловища, спуск и подъем тела и др.)
- Объединяет информацию от органов чувств
- Соединяет передний мозг с другими отделами
- Содержит центры зрения, слуха и двигательные центры



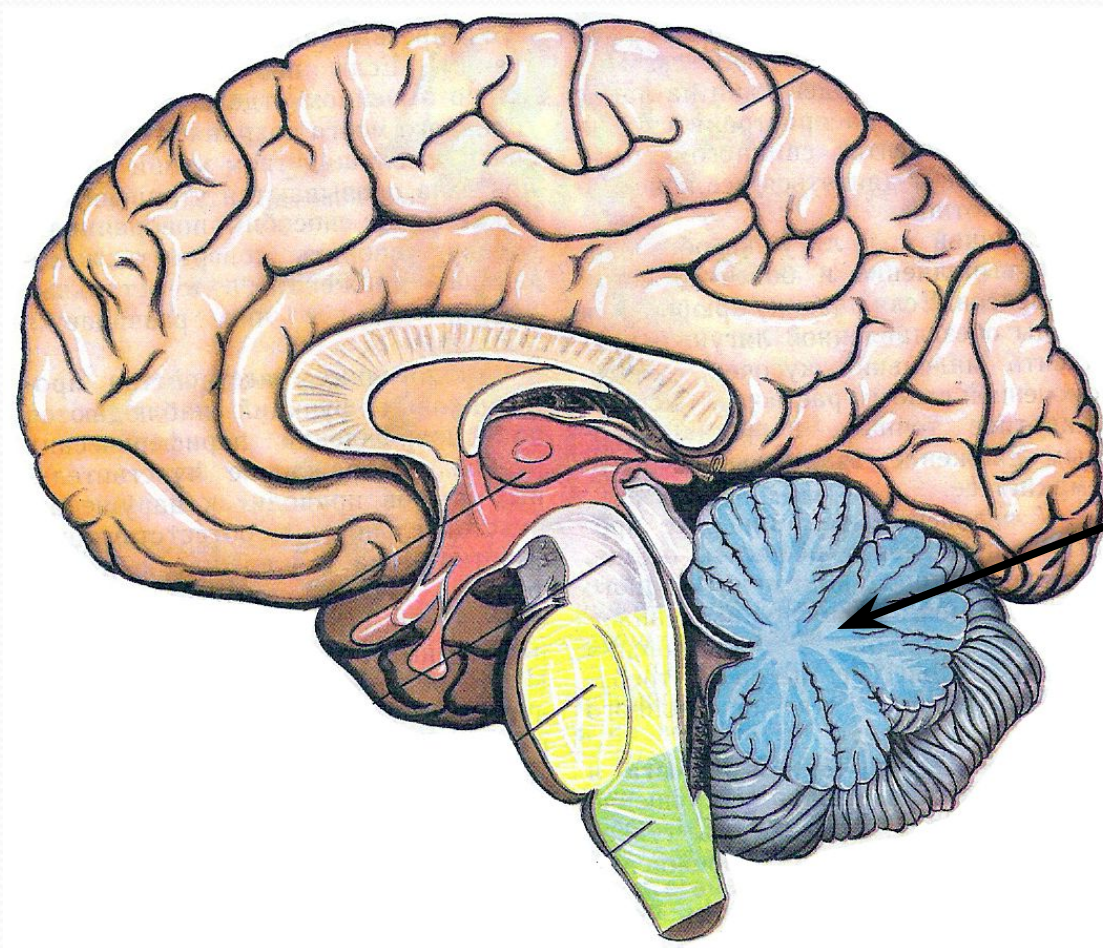
Промежуточный мозг



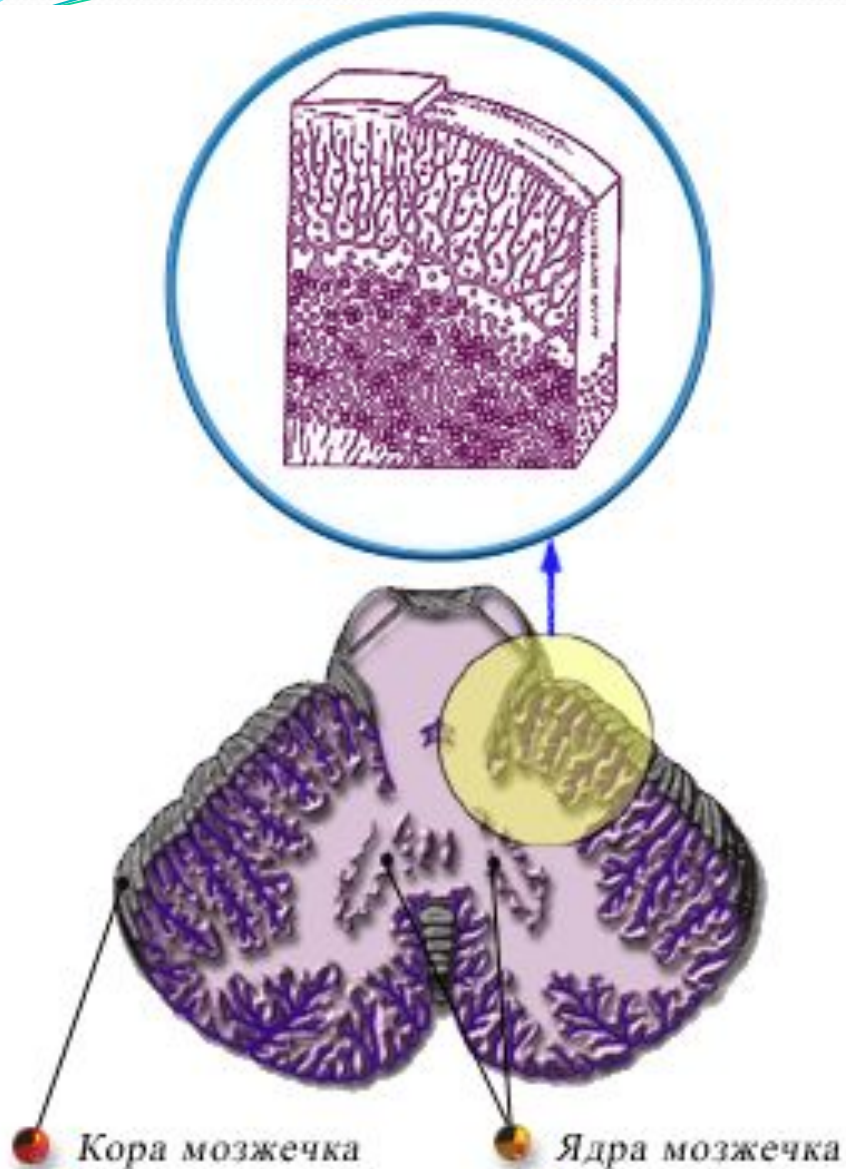
- Таламус – зрительные бугры
- Гипоталамус – главная железа внутренней секреции
- Промежуточный мозг содержит высшие вегетативные центры, регулирует обменные процессы, осуществляет терморегуляцию.
- В нем находятся центры:
- агрессии
- аппетита
- страха
- удовольствия



Мозжечок

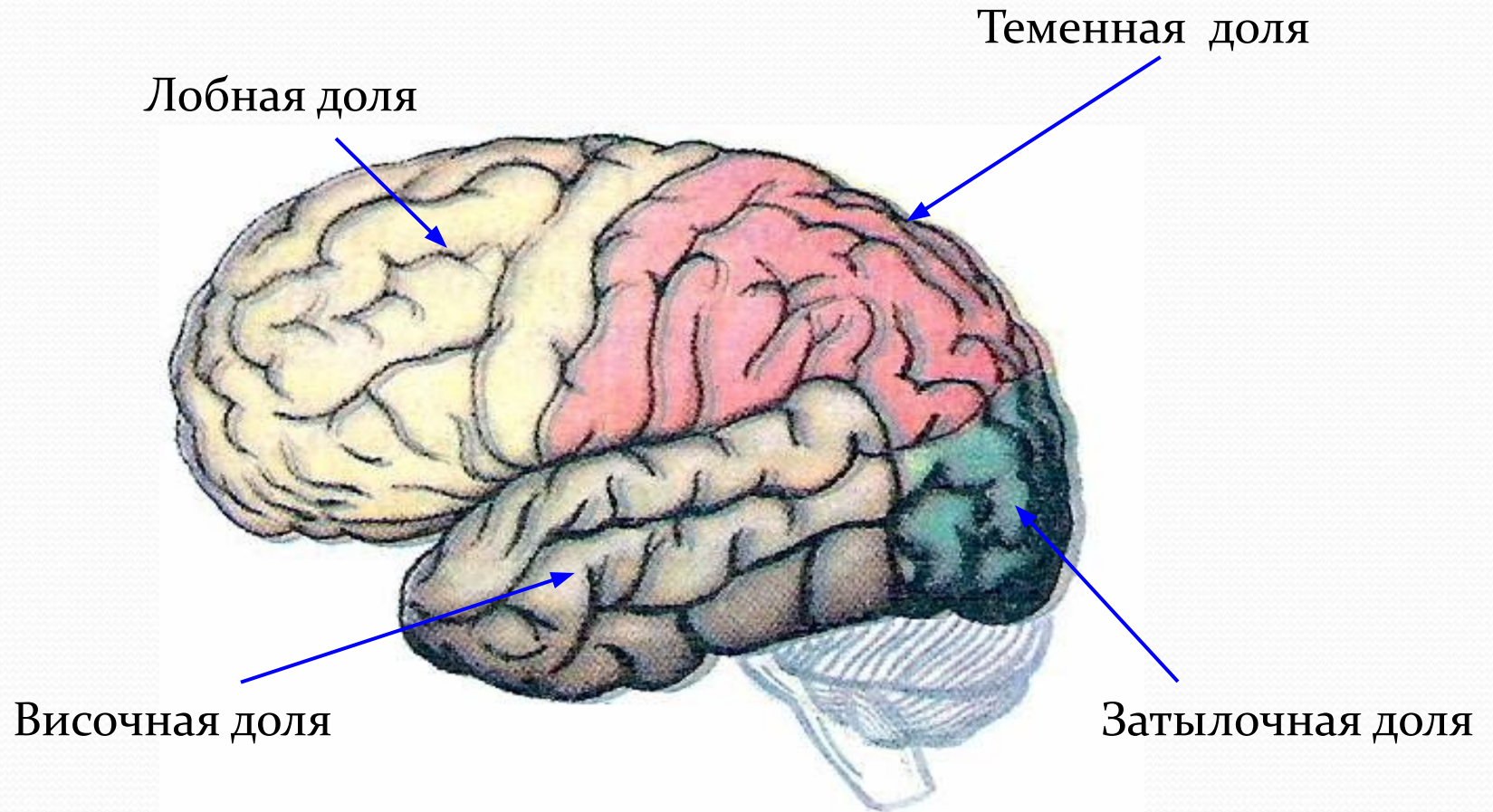


Мозжечок



- Обеспечивает согласованность движений, равновесие, координацию движений
- Регулирует мышечный тонус

Большие полушария



Функции отделов головного мозга

ОТДЕЛЫ ГОЛОВНОГО МОЗГА	ФУНКЦИИ
Продолговатый мозг	в этом отделе расположены жизненно важные центры, которые регулируют ритм сердца, дыхание и кровяное давление, а также центры глотания, чихания, рвоты и кашля, мигания и др.
Мост	этот отдел действует как переключательный центр между отделами мозга, а также между головным и спинным мозгом; от него отходят лицевые и слуховые нервы. Отвечает за движения глаз и мимику.
Средний мозг	этот отдел контролирует рефлекторное движение головы в ответ на видимые и слышимые раздражители; является переключательным центром Обеспечивает четкость и контрастность зрения.
Промежуточный мозг	центры этого отдела управляют функциями внутренних органов, регулируют температуру тела, отвечают за чувство жажды, голода и насыщения Осуществляет циклические движения и сохранение позы.
Мозжечок	этот отдел осуществляет четкую координацию движений мышц; сохраняет определенную позу, мышечный тонус и равновесие тела; может возбуждать появление эмоций
Кора больших полушарий	отдел отвечает за восприятие всей поступающей в мозг информации извне, за управление всеми сложными мышечными движениями, за мыслительную и речевую деятельность и память

