



# Строение и функции ГОЛОВНОГО МОЗГА

# Отделы головного мозга

Большие полушария  
переднего мозга

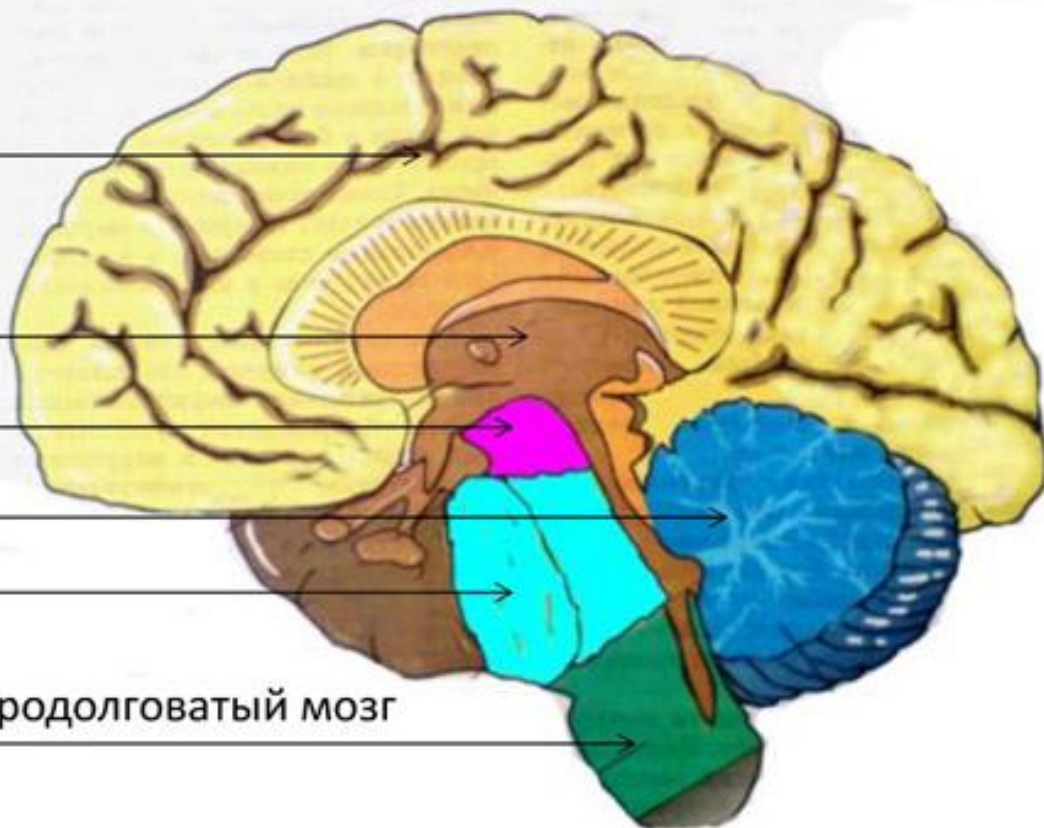
Промежуточный мозг

Средний мозг

Мозжечок

Мост

Продолговатый мозг

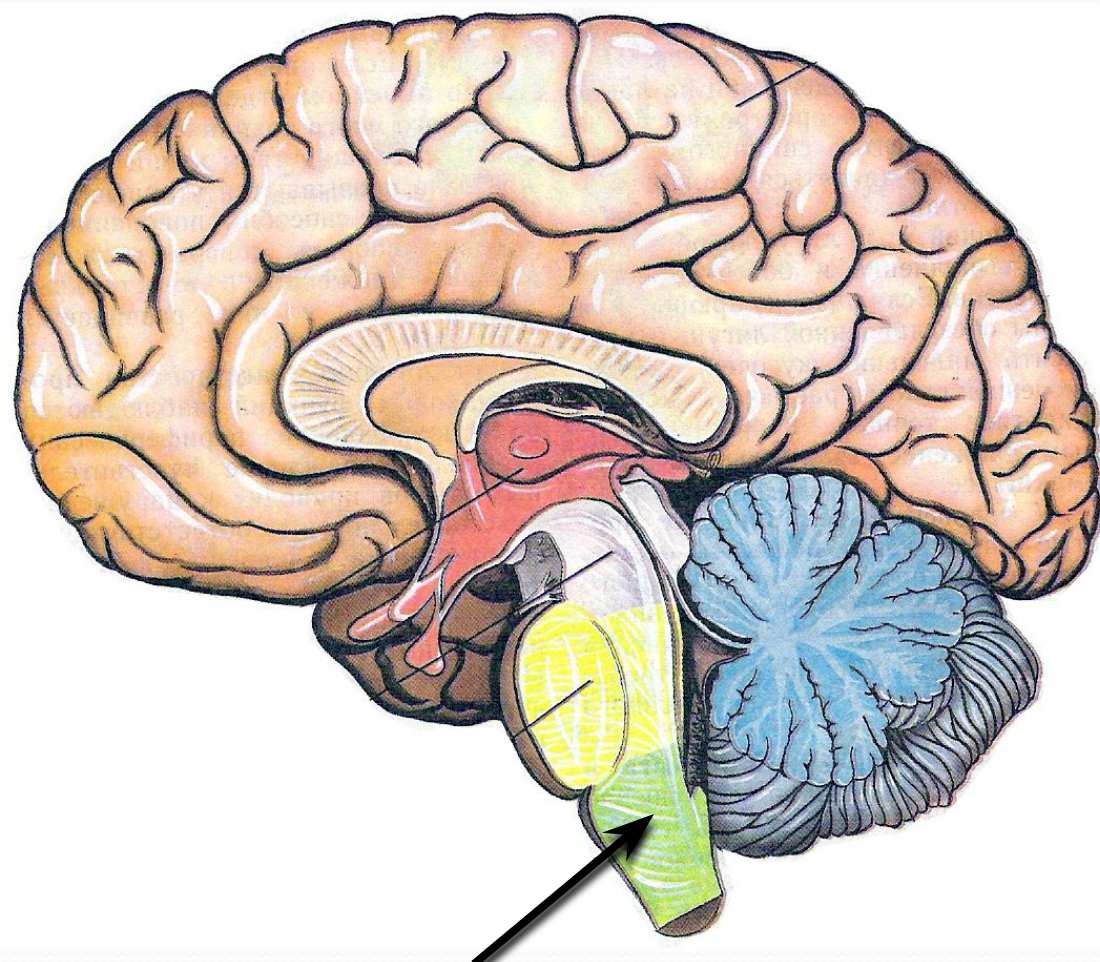


# Функции отделов головного мозга

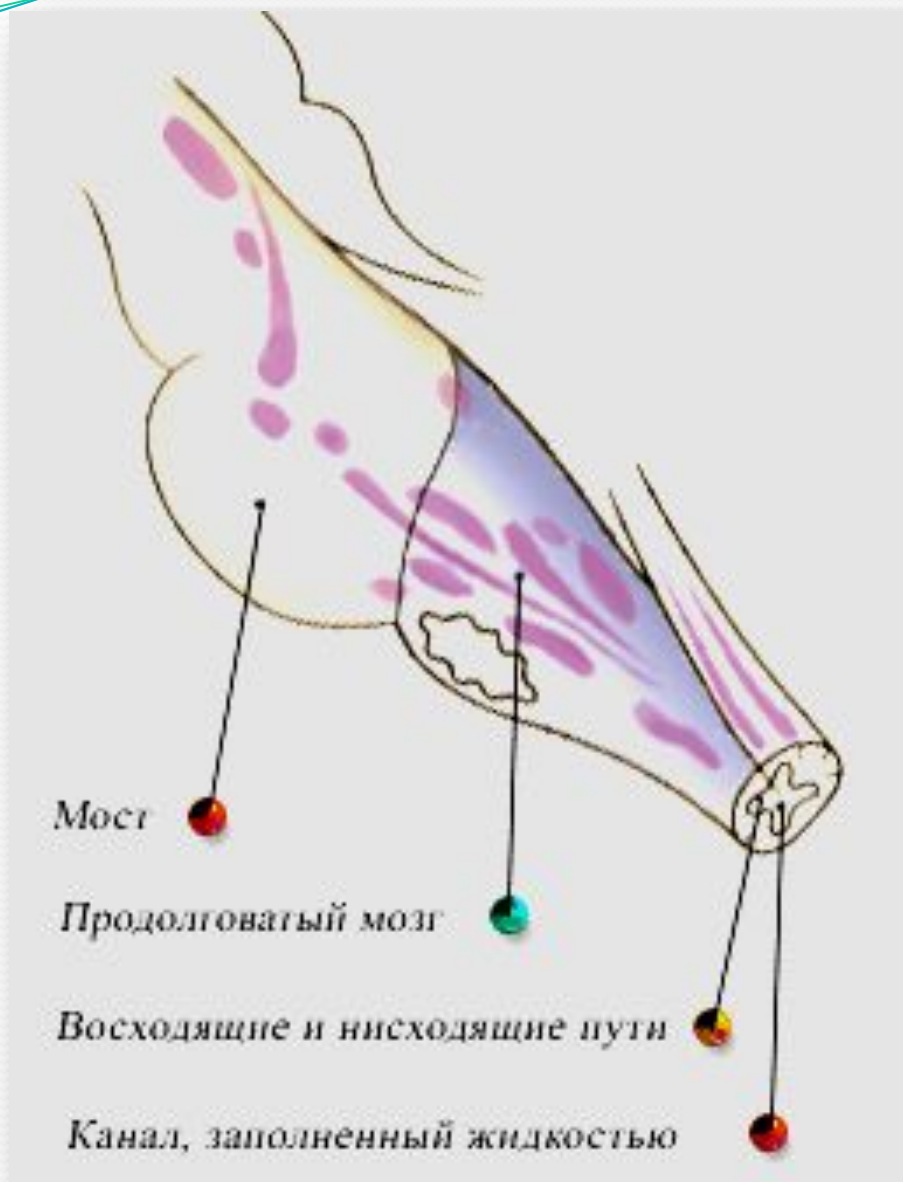
ОТДЕЛЫ ГОЛОВНОГО МОЗГА	ФУНКЦИИ
Продолговатый мозг	
Мост	
Средний мозг	
Промежуточный мозг	
Мозжечок	
Кора больших полушарий	



# Продолговатый мозг



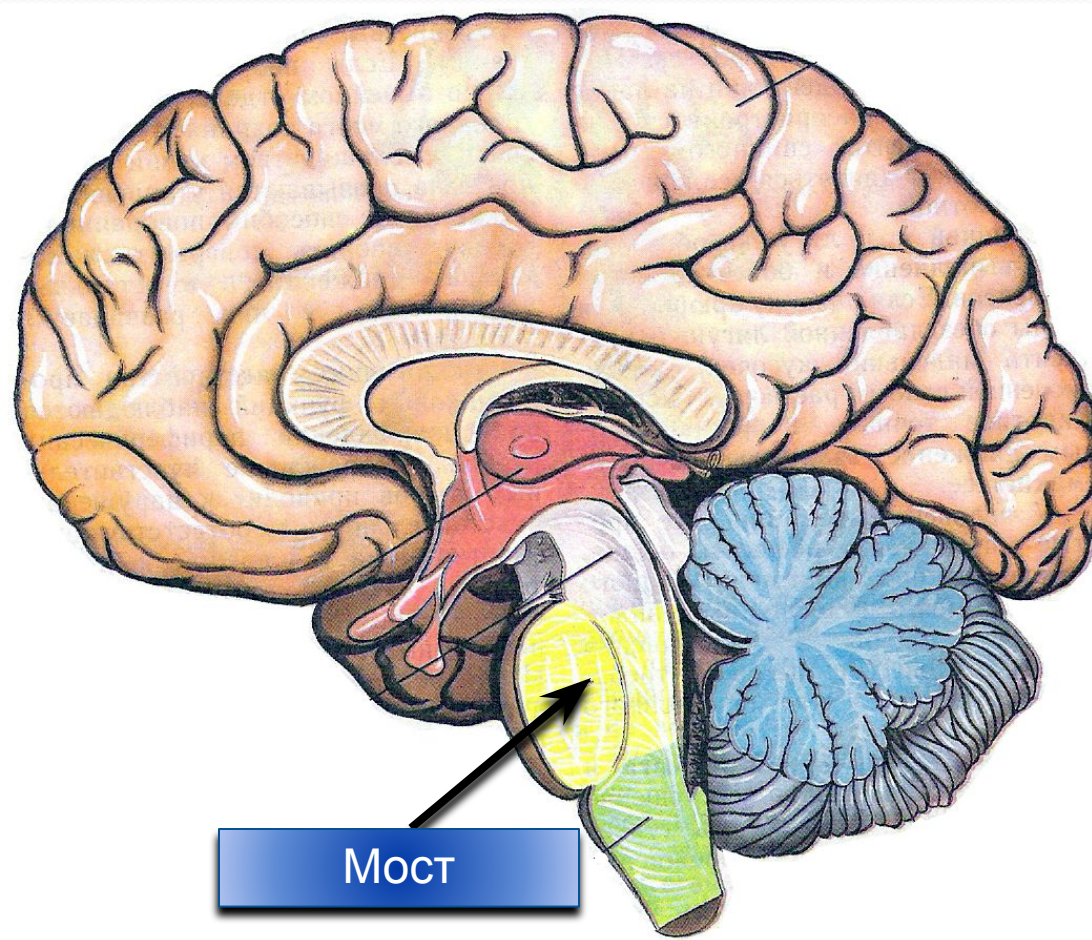
Продолговатый мозг



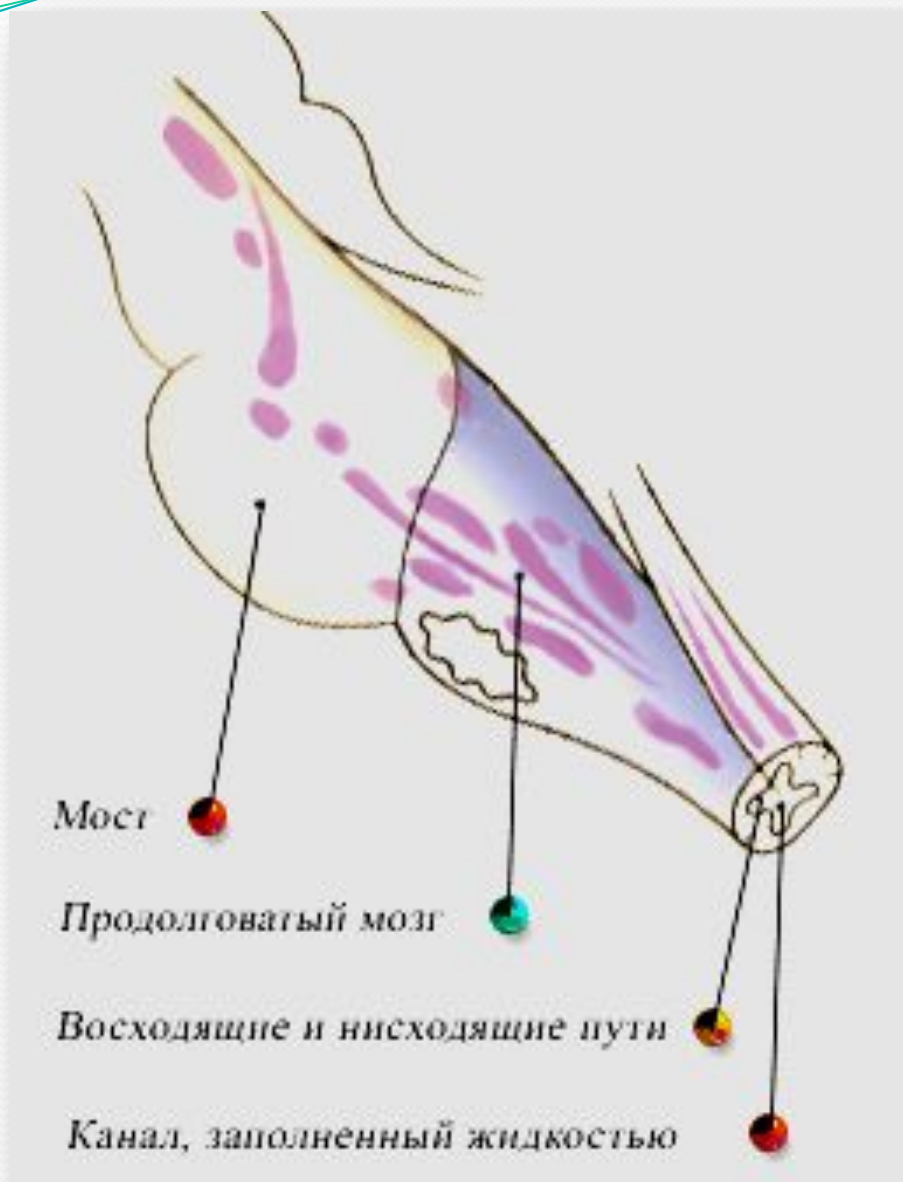
## Находятся центры:

- дыхания
- сердцебиения
- кашля
- чихания
- глотания
- моргания
- жевания
- отделения  
пищеварительных соков

# Мост

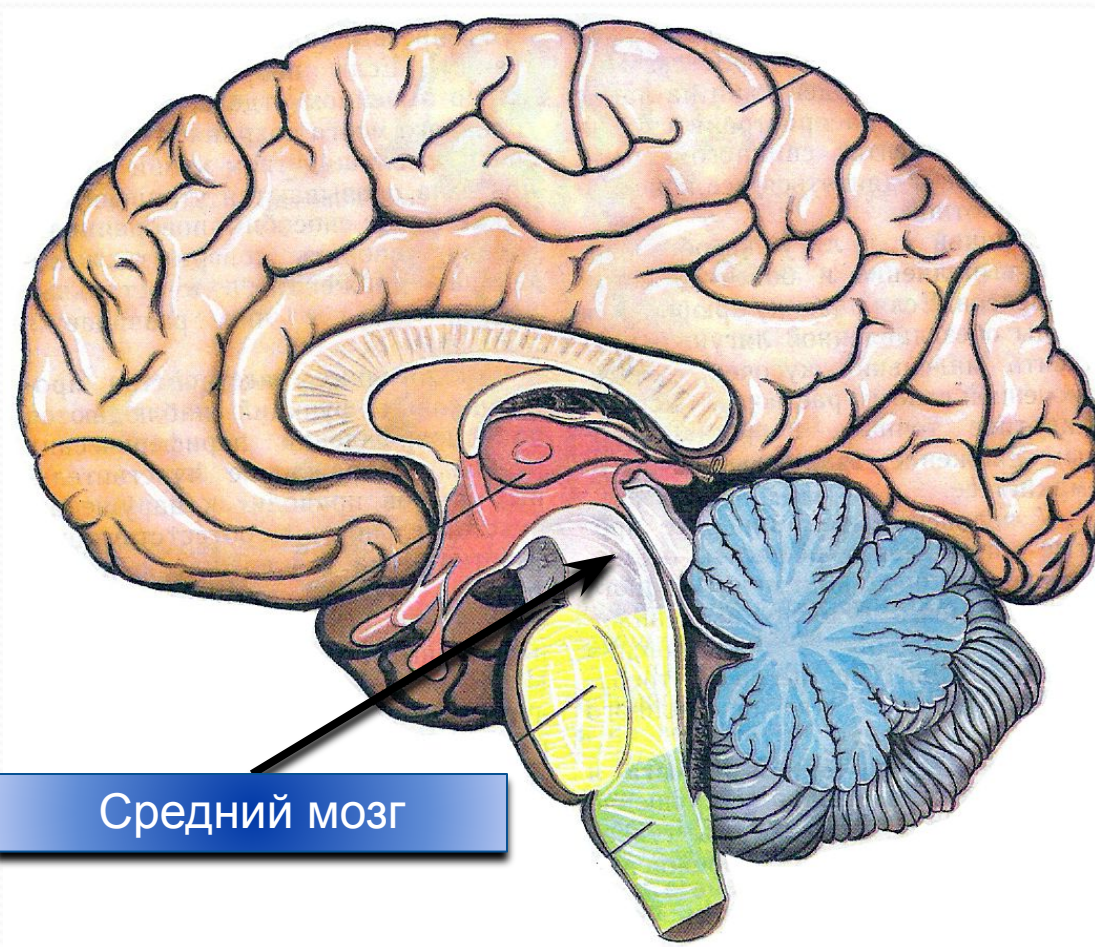






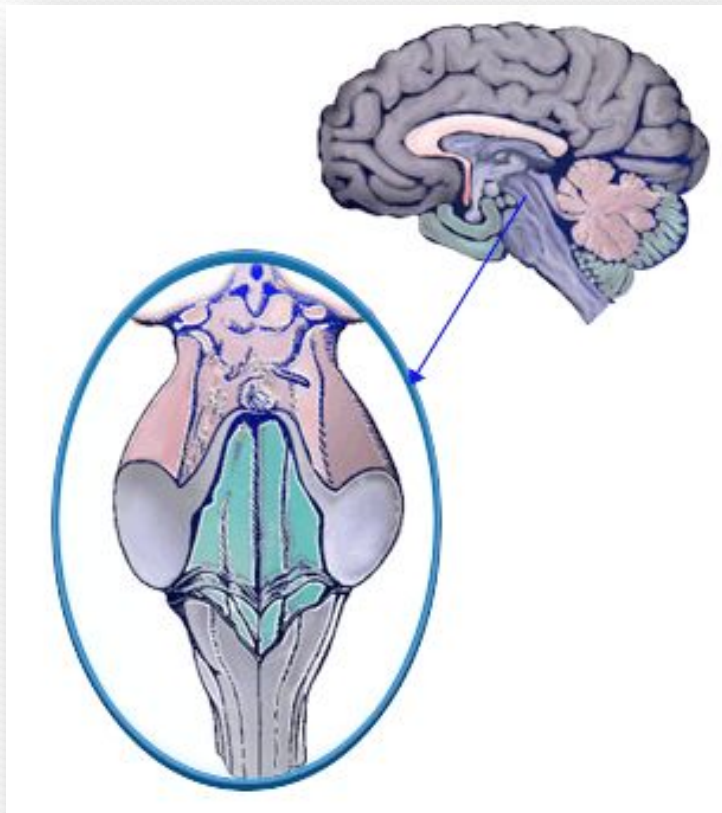
- Связывает продолговатый и средний мозг с другими отделами головного мозга,
- через него проходят сигналы от слуховых рецепторов и от органов равновесия, т. е. мост выполняет **проводниковую функцию.**

# Средний мозг

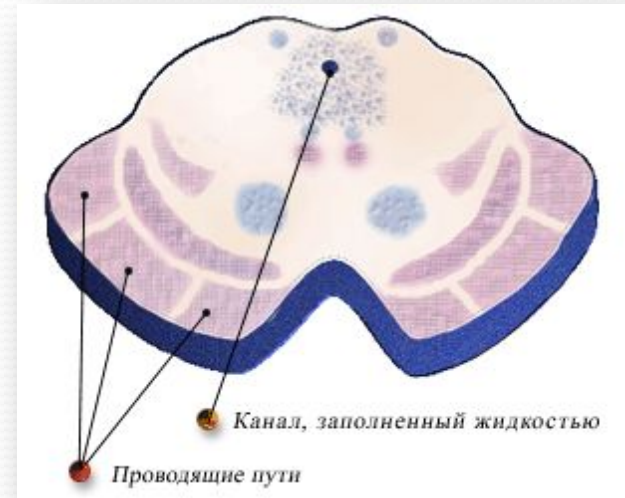


Средний мозг

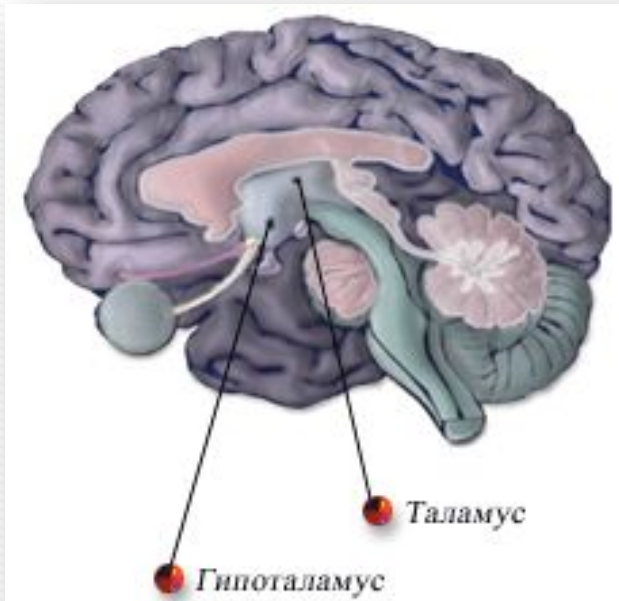




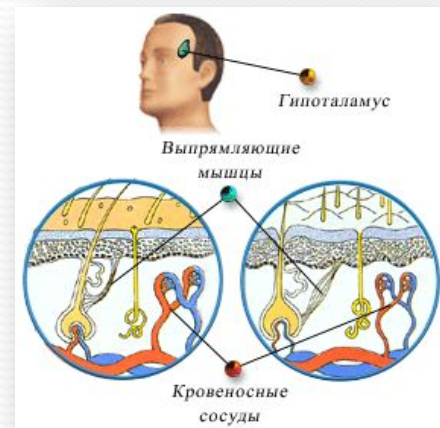
- Состоит из ножек мозга (белое вещество) и «четверохолмия» (серое вещество).
- Осуществляет «старт-рефлексы» (поза тела, поворот туловища, спуск и подъем тела и др.)
- Объединяет информацию от органов чувств
- Соединяет передний мозг с другими отделами
- Содержит центры зрения, слуха и двигательные центры



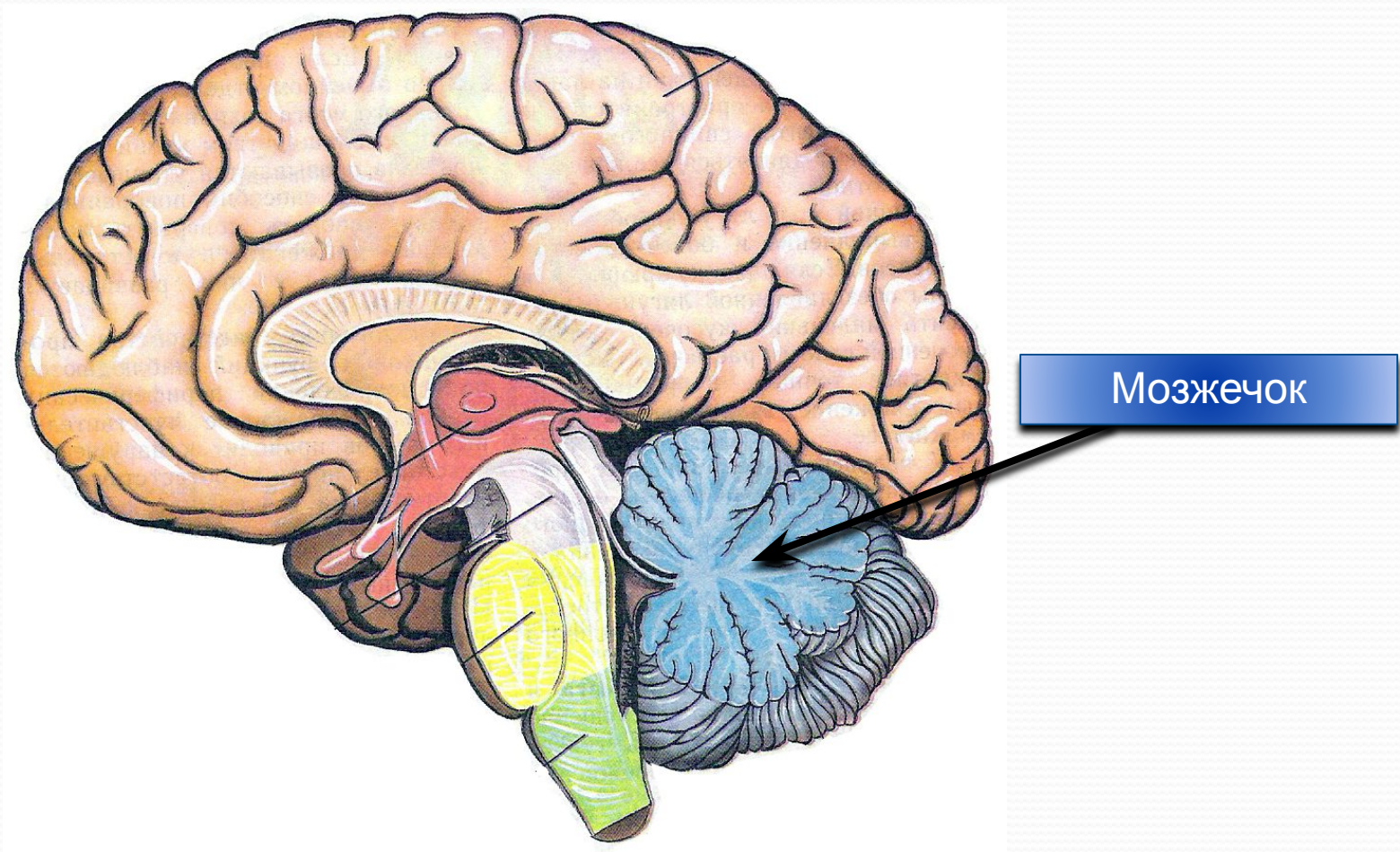
# Промежуточный мозг



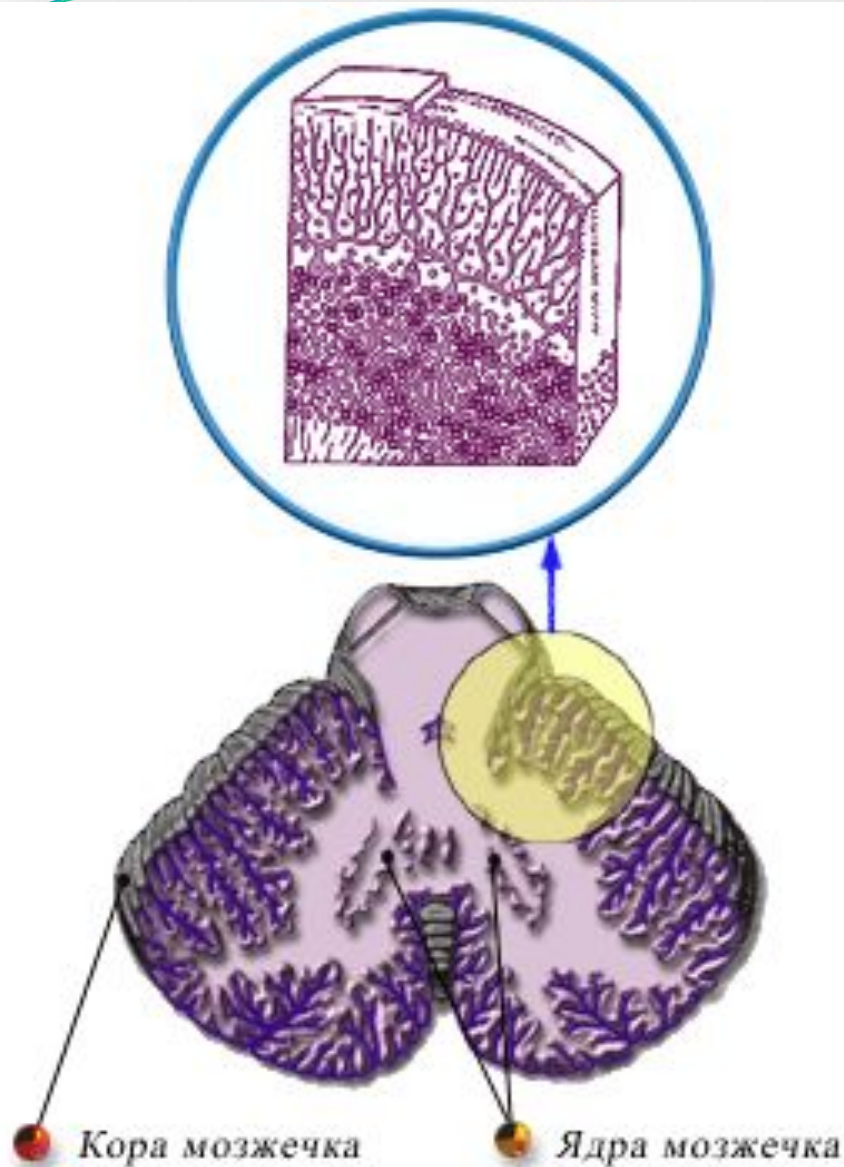
- Таламус – зрительные бугры
- Гипоталамус – главная железа внутренней секреции
- Промежуточный мозг содержит высшие вегетативные центры, регулирует обменные процессы, осуществляет терморегуляцию.
- В нем находятся центры:
  - агрессии
  - аппетита
  - страха
  - удовольствия



# Мозжечок

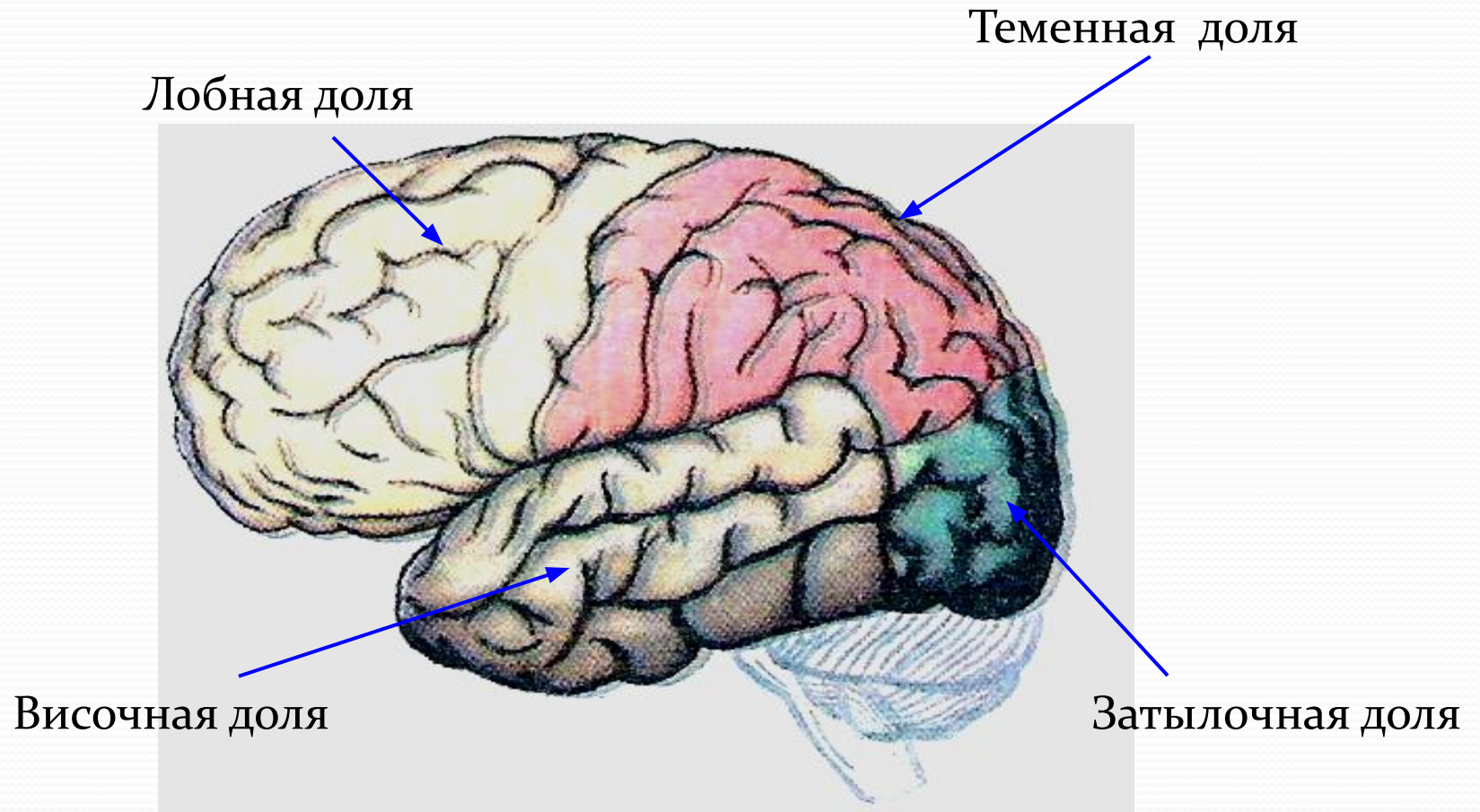






- Обеспечивает согласованность движений, равновесие, координацию движений
- Регулирует мышечный тонус

# Большие полушария



# Функции отделов головного мозга

ОТДЕЛЫ ГОЛОВНОГО МОЗГА	ФУНКЦИИ
Продолговатый мозг	в этом отделе расположены жизненно важные центры, которые регулируют ритм сердца, дыхание и кровяное давление, а также центры глотания, чихания, рвоты и кашля, мигания и др.
Мост	этот отдел действует как переключательный центр между отделами мозга, а также между головным и спинным мозгом; от него отходят лицевые и слуховые нервы. Отвечает за движения глаз и мимику.
Средний мозг	этот отдел контролирует рефлекторное движение головы в ответ на видимые и слышимые раздражители; является переключательным центром Обеспечивает четкость и контрастность зрения.
Промежуточный мозг	центры этого отдела управляют функциями внутренних органов, регулируют температуру тела, отвечают за чувство жажды, голода и насыщения Осуществляет циклические движения и сохранение позы.
Мозжечок	этот отдел осуществляет четкую координацию движений мышц; сохраняет определенную позу, мышечный тонус и равновесие тела; может возбуждать появление эмоций
Кора больших полушарий	отдел отвечает за восприятие всей поступающей в мозг информации извне, за управление всеми сложными мышечными движениями, за мыслительную и речевую деятельность и память



