

---

# Строение и функции кожи. Гигиена кожи.

Автор: учитель биологии  
Судинской ООШ

Таланова И.Б.

Судино, 2008

[900igr.net](http://900igr.net)

# Что такое кожа?

---

Кожа –это покровный орган тела человека , состоящий из нескольких слоев тканей, имеющий специфическую структуру и выполняющий специализированные функции.

Ее площадь составляет около 2 кв. м.

# Какими свойствами она обладает?

---

- Кожа гладкая, упругая, эластичная
- Имеет розовый цвет благодаря разветвлению в ней мелких кровеносных сосудов и капилляров, наряду с которыми просвечивают венозные (голубые) сосуды
- На ладони- мягкие подушечки пальцев, защищенные гладкими розовыми ногтями и на сгибах различные линии и складки.

# Дактилоскопия

- раздел криминалистики, изучающий строение кожных узоров пальцев рук для идентификации личности, уголовной регистрации и розыска преступника.
- Узор на пальцах индивидуален и не меняется в течение жизни



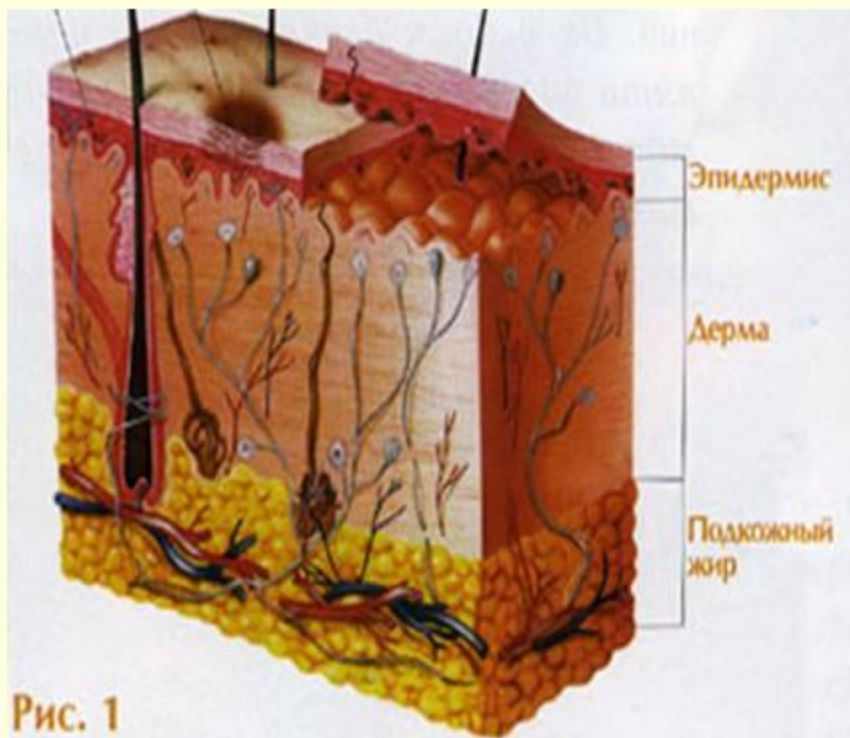


# Какое строение имеет кожа?

Кожа состоит из 2 слоев: наружного - эпидермиса и внутреннего - собственно кожи (дермы)

Под слоем кожи расположена подкожная жировая клетчатка.

Толщина кожи в разных местах различается в интервале от 0,5 до 4 мм.



# Строение кожи и ее функции

Название слоя	Особенности строения	Выполняемые функции



# Наружный слой- эпидермис

- образован многослойным эпителием.
- Верхний слой – роговой, состоит из мертвых клеток без ядер.
- Нижний – из живых клеток, способных к делению. В нем находится пигмент, от которого зависит цвет кожи.
- Клетки эпидермиса очень прочно соединены между собой. Именно это позволяет им выполнять основную - **защитную - функцию кожи.**



Живые клетки



# Внутренний слой – *собственно кожа* или *дерма*

- образован соединительной тканью.
- здесь находятся многочисленные рецепторы, которые воспринимают давление, боль, холод и тепло – **кожная чувствительность.**
- сальные и потовые железы, через которые удаляется избыток воды и солей- **выделительная функция**
- многочисленные мелкие кровеносные сосуды, сокращение и расслабление которых позволяет выполнять коже **терморегуляторную функцию**

Сальная железа



Кровоно́сные  
сосу́ды

рецепторы

Потова́я железа

Корень волоса



# Подкожная жировая клетчатка

- имеет очень большое значение для кожи. В первую очередь - это **терморегуляция**.
- Жировые клетки также представляют собой депо, в которых могут сохраняться жирорастворимые витамины (А, Е, F, К).
- подкожная жировая клетчатка очень важна как **механическая опора** для наружных слоев кожи.
- Кожа, в которой слабо выражен этот слой, обычно имеет больше морщин и складок, быстрее "стареет".



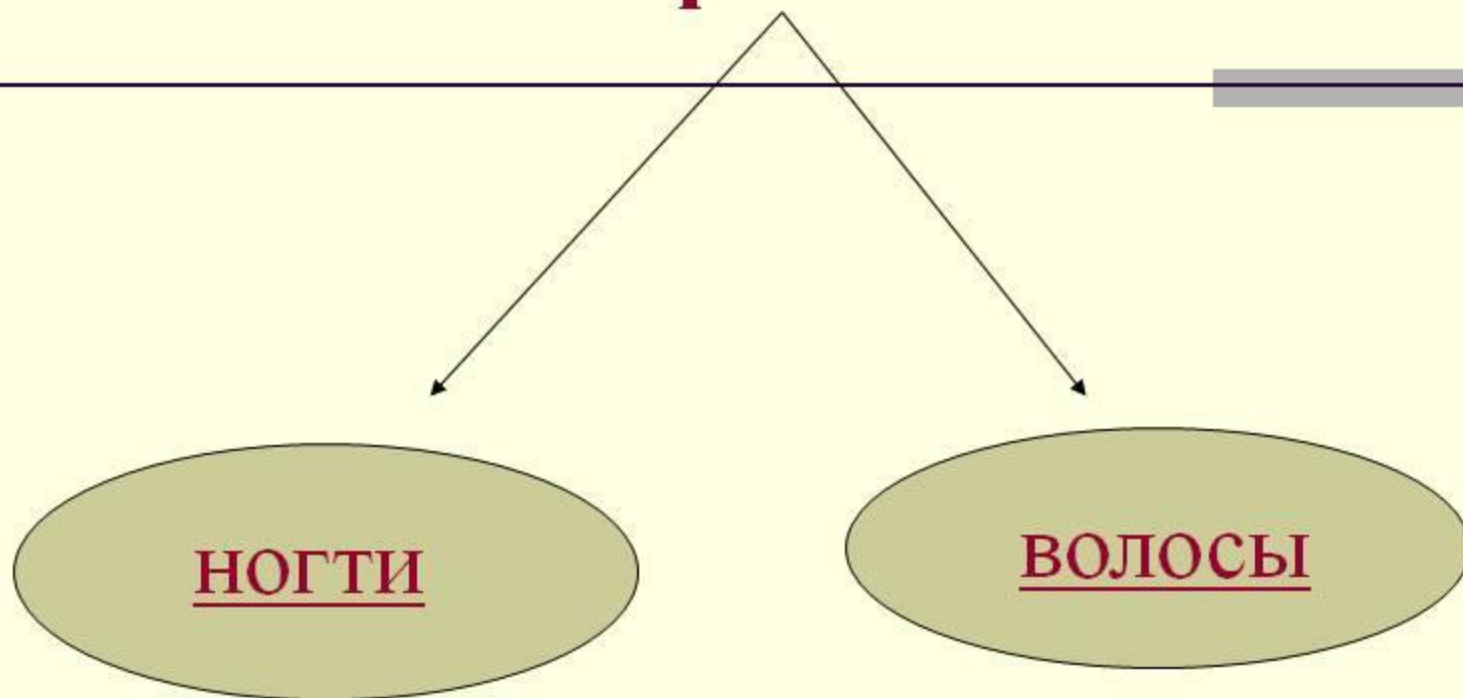
Жировые  
дольки

Кровеносные сосуды

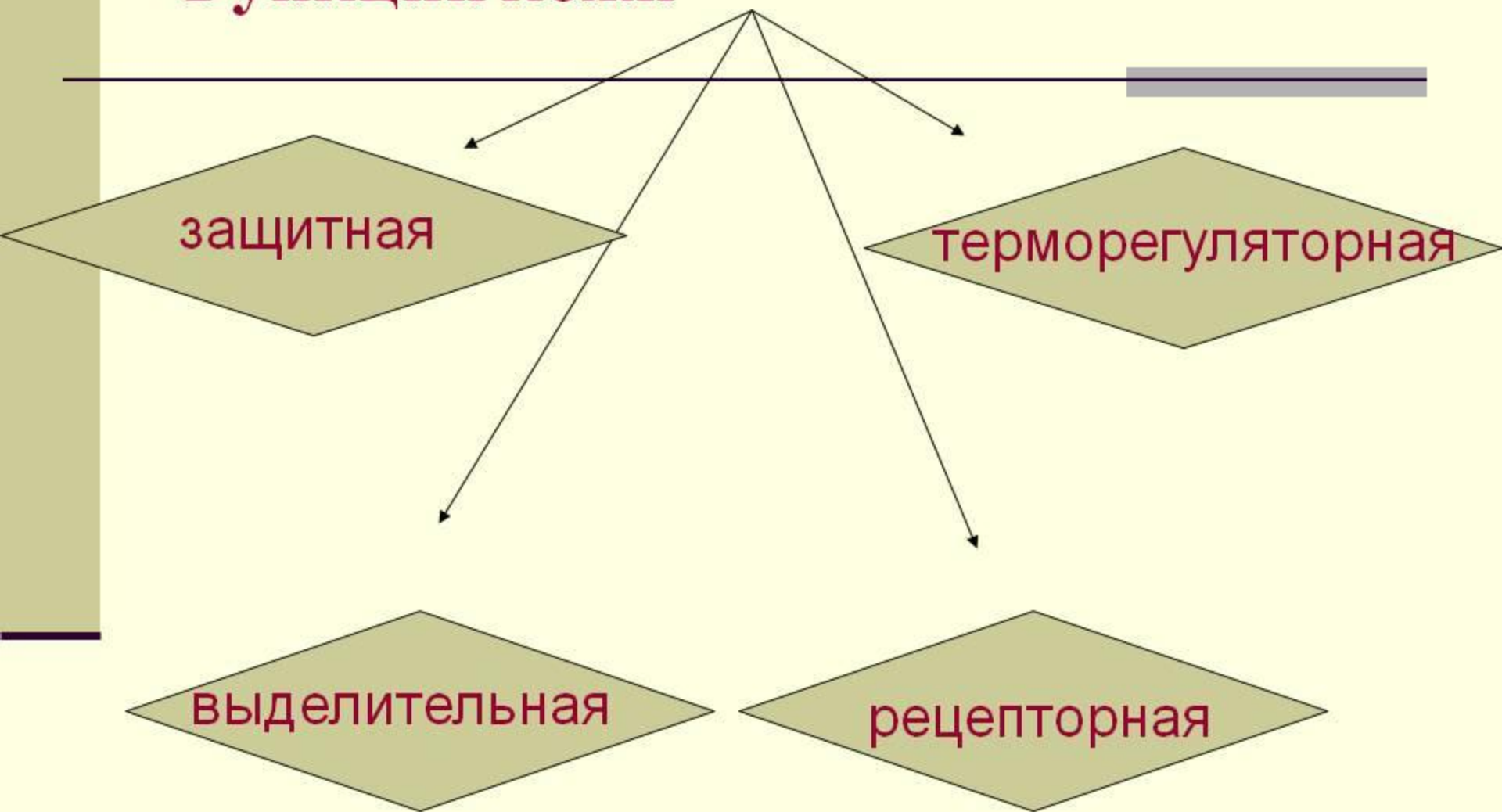


# Роговые образования кожи

---



# Функции кожи





# Чистота кожи

---

- Одно из важнейших условий здоровья человека – чистая кожа.
- На каждом квадратном см можно обнаружить до 40 тыс. микробов, в том числе и болезнетворных.
- Только мытье горячей водой с мылом освобождает кожу от всех продуктов выделения и микробов

## Строение кожи и ее функции

Слой кожи	Особенности строения	Функции
наружный - эпидермис	а) наружный слой из плотно прилегающих друг к другу погибших клеток; клетки постоянно слущиваются	защищает от проникновения инфекции
	б) глубокий слой из живых клеток, в них есть пигмент	защищает от ультрафиолетовых лучей
Внутренний – дерма (собственно кожа)	образована соединительной тканью, много эластичных волокон	придает упругость, легко растягивается при движении
	рецепторы	воспринимают холод, тепло, прикосновения, боль
	кровеносные сосуды	питают клетки кожи, участвуют в терморегуляции
	потовые железы	выделение, терморегуляция
	сальные железы	предохраняют от высыхания

# Тест

**1. Кожа – это:**

- А) орган пищеварения
- Б) покровный орган тела

**2. Кожа обладает свойствами:**

- А) упругостью, эластичностью
- Б) воздухо и влагонепроницаемостью

**3. В коже различают:**

- А) два слоя;
- б) три слоя;
- в) четыре слоя.

**4. Эпидермис –это:**

- А) внутренний слой кожи
- Б) наружный слой кожи

**5. Собственно кожа образована:**

- А) эпителиальной тканью;
- Б) соединительной тканью;
- В) мышечной тканью.

**6. Пигмент находится в:**

- А) собственно коже
- Б) подкожной жировой клетчатке
- В) эпидермисе

**7. Потовые и сальные железы**

**расположены в:**

- А) наружном слое коже;
- Б) в дерме;

**8. какие функции выполняет**

**кожа:**

- А) опорную и пищеварительную
- Б) защитную, рецепторную, выделительную, терморегуляторную

**9. Волосы и ногти –это**

**производные:**

- А) эпидермиса
- Б) собственно кожи

**10. Узор на подушечках пальцев:**

- А) одинаковый у всех людей
- Б) индивидуален



# Правильные ответы на тест

---

**1 Б**

**6 В**

**2 А**

**7 Б**

**3 А**

**8 Б**

**4 Б**

**9 А**

**5 Б**

**10 Б**

# Итоги урока

---

«5» - 9-10 правильных ответов; **Молодец!!!**

«4» - 7-8 правильных ответов; **Так держать!**

«3» - 5-6 правильных ответов; **Подтянись!**

«2» - менее 5 правильных ответов. **Не отчаивайся, а лучше изучи материал еще разок!**