

Государственное Бюджетное Профессиональное
Образовательное Учреждение города Москвы
«Технологический колледж №34»


Дисциплина: Анатомия и физиология человека

«Строение и функции пищеварительной
системы»

Преподаватель: Дивина М.В
Работу выполнила: Мирошникова Н.С
Студенка группы : 02-2пэ



Содержание:

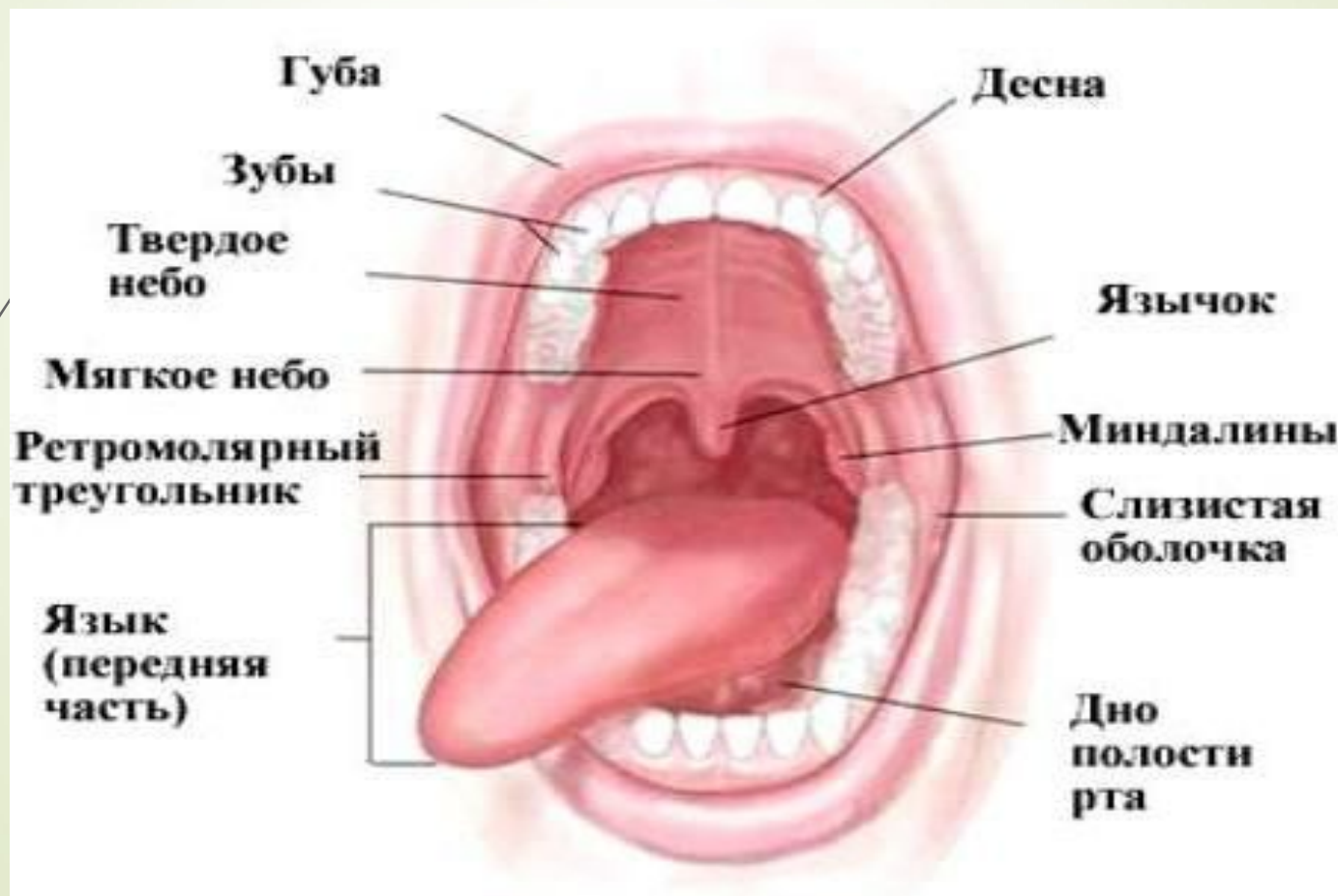
- Процесс пищеварения.
 - Полость рта
 - Глотка
 - Пищевод
 - Желудок
 - Тонкая кишка
 - Толстая кишка
 - Вывод
- 

Процесс пищеварения-начальный этап обмена веществ. С пищей человек получает энергию и необходимые для своей жизнедеятельности вещества.

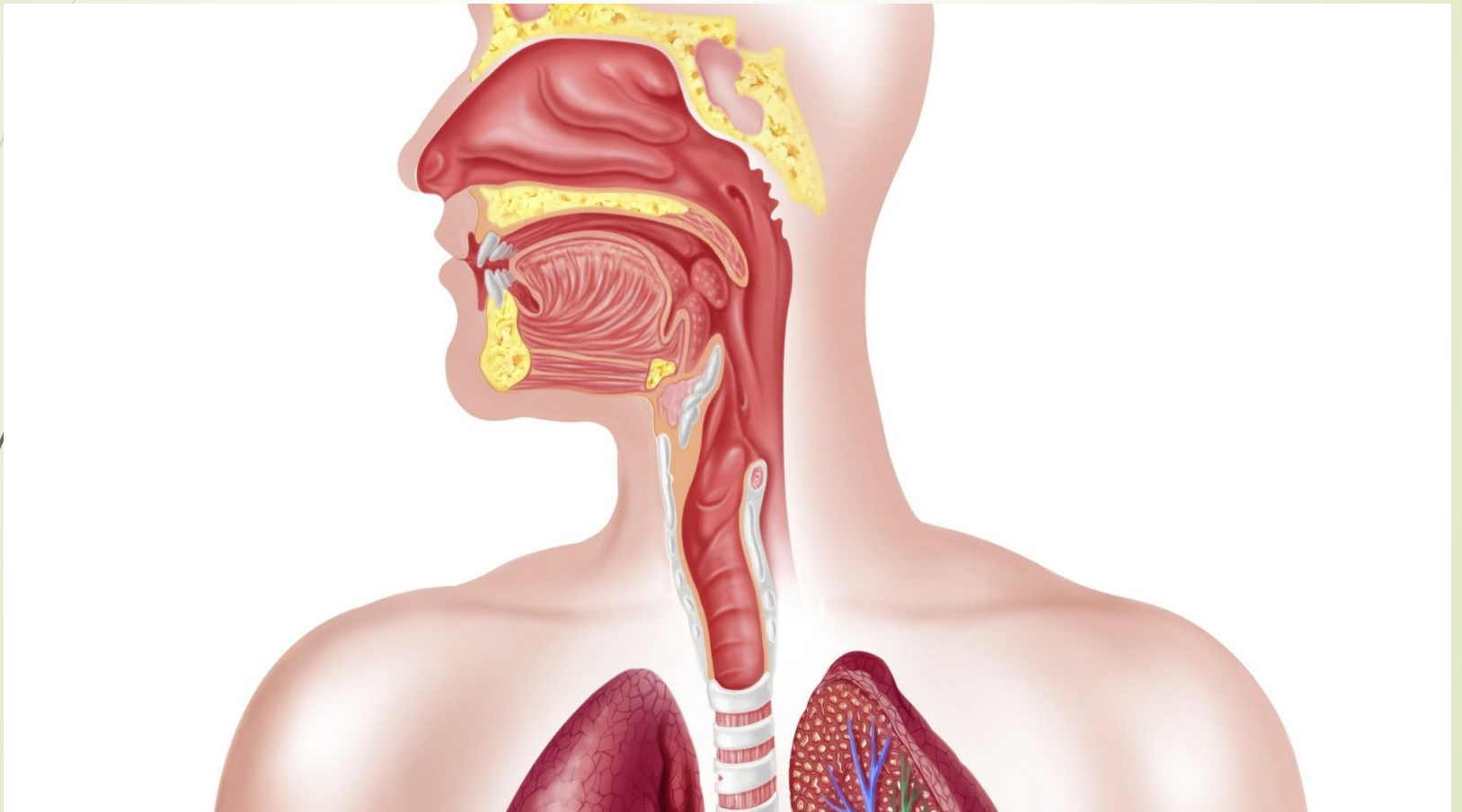
Процесс пищеварения



Полость рта-начальный отдел пищеварительного тракта. Именно в полости рта начинается переваривание пищи , которому предшествует откусывание, жевание, образование пищевого комка.



Глотка-непарный орган, расположена в области головы и шеи , является частью пищеварительной и дыхательной систем.

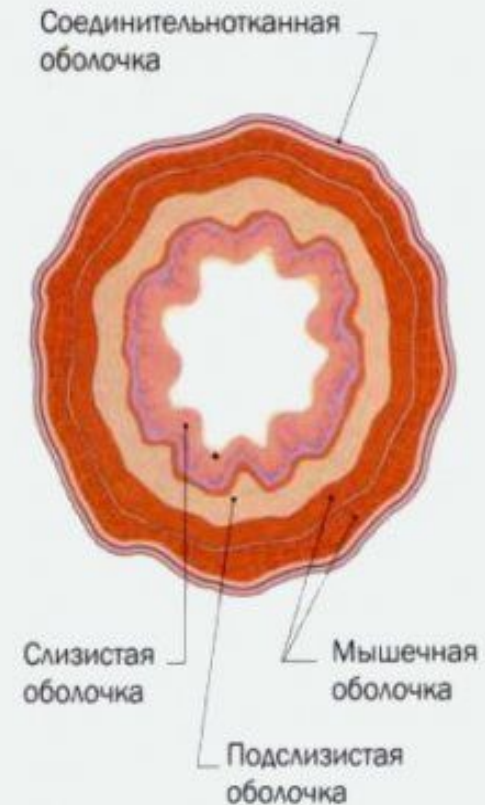


Пищевод-это цилиндрическая трубка длиной 25-30см, которая соединяет глотку с желудком.

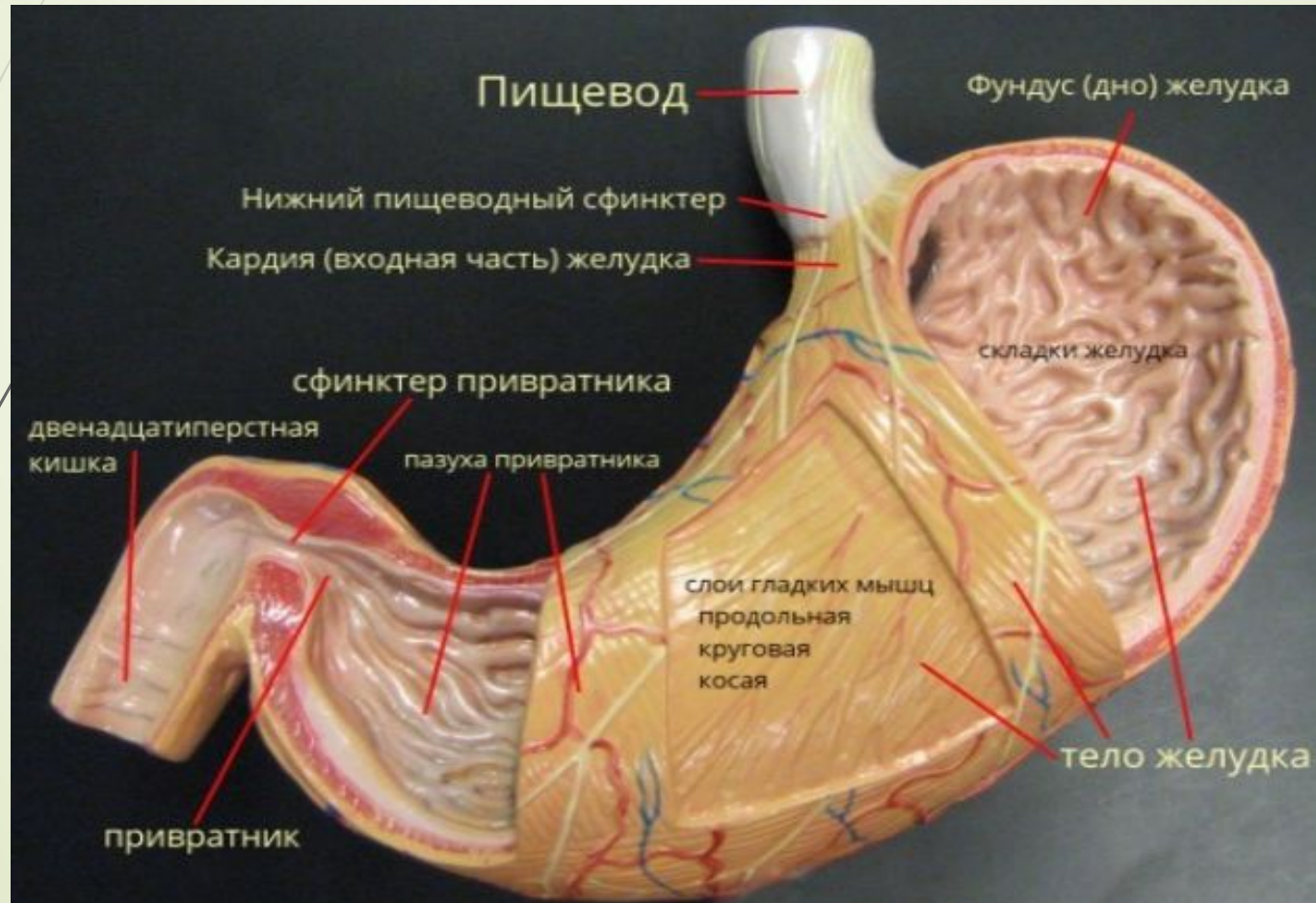
СТРОЕНИЕ ПИЩЕВОДА



ПОПЕРЕЧНЫЙ СРЕЗ ПИЩЕВОДА

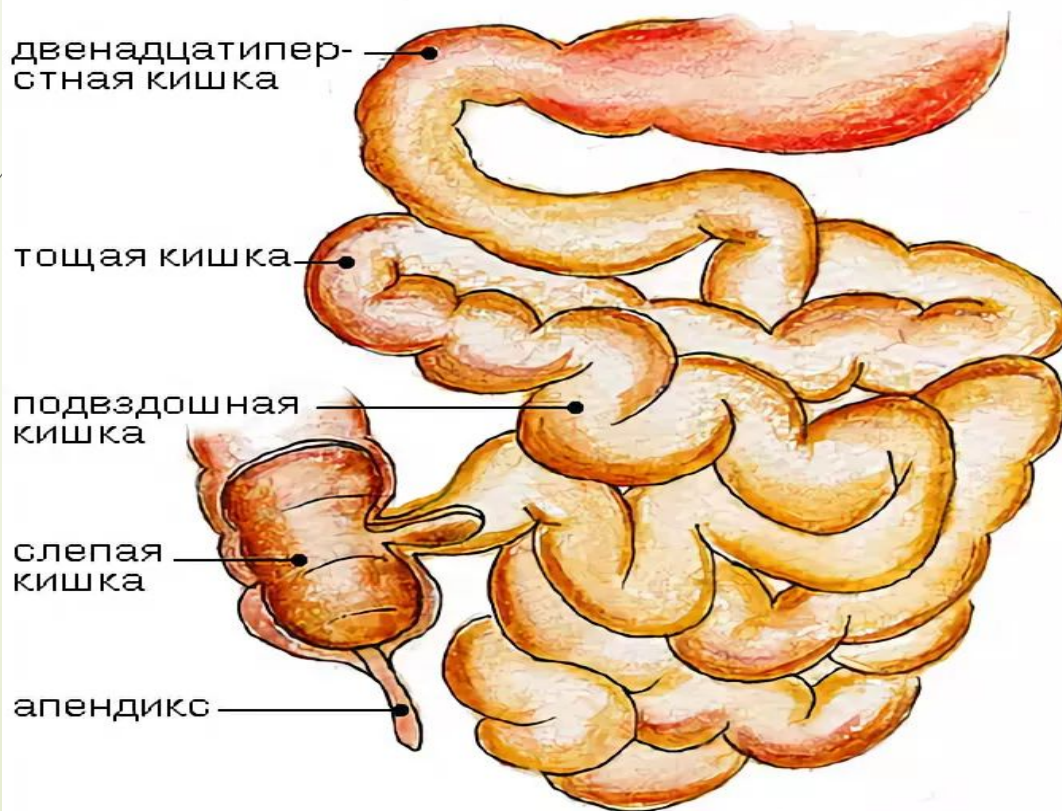


Желудок- представляет собой расширенную часть пищеварительного тракта, которая служит вместилищем для пищи и находится между пищеводом и двенадцатиперстной кишкой.

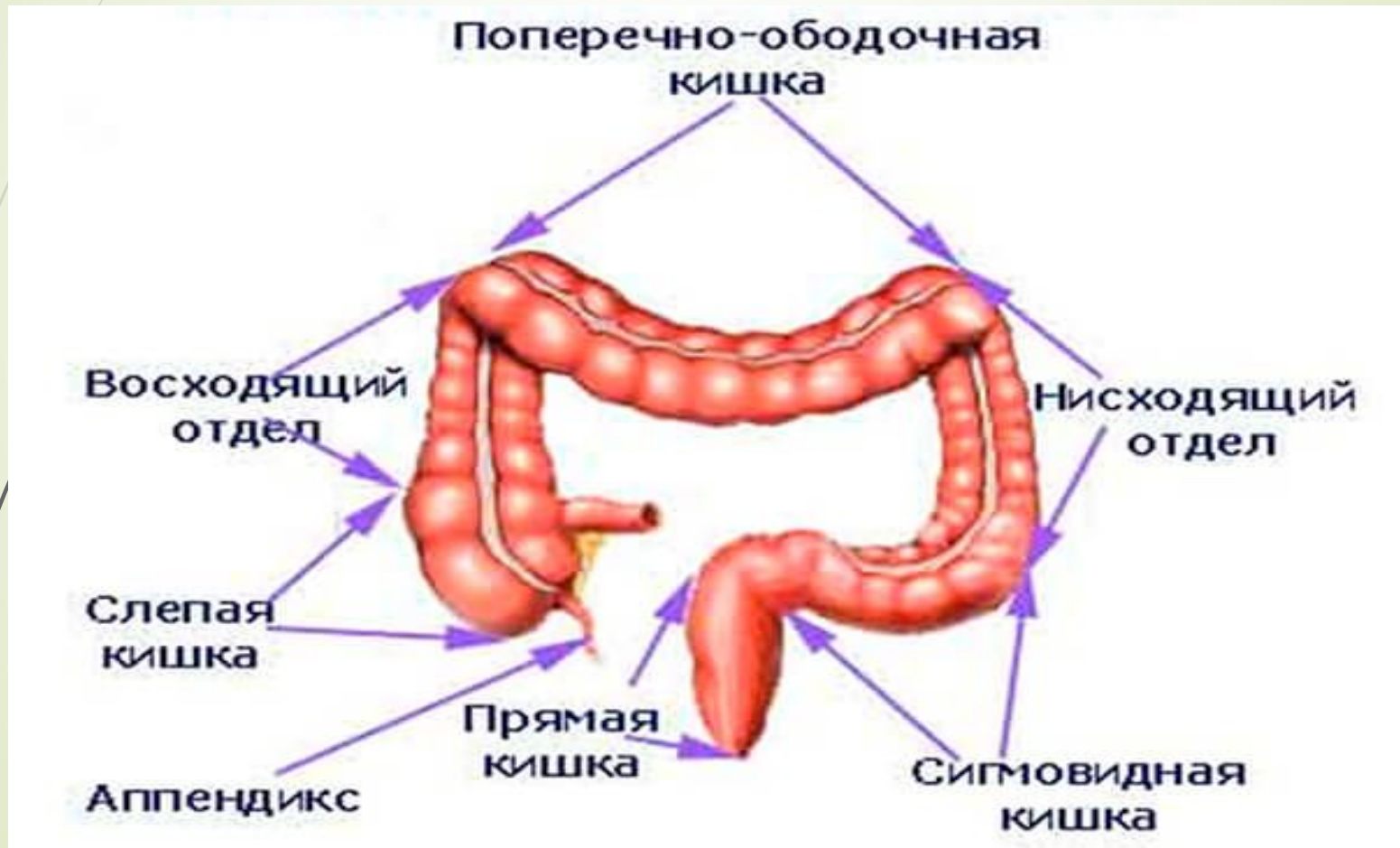


Тонкая кишка-начальный отдел тонкой кишки, начинается сразу за желудком, охватывая подковообразную головку поджелудочной железы.

Тонкая кишка

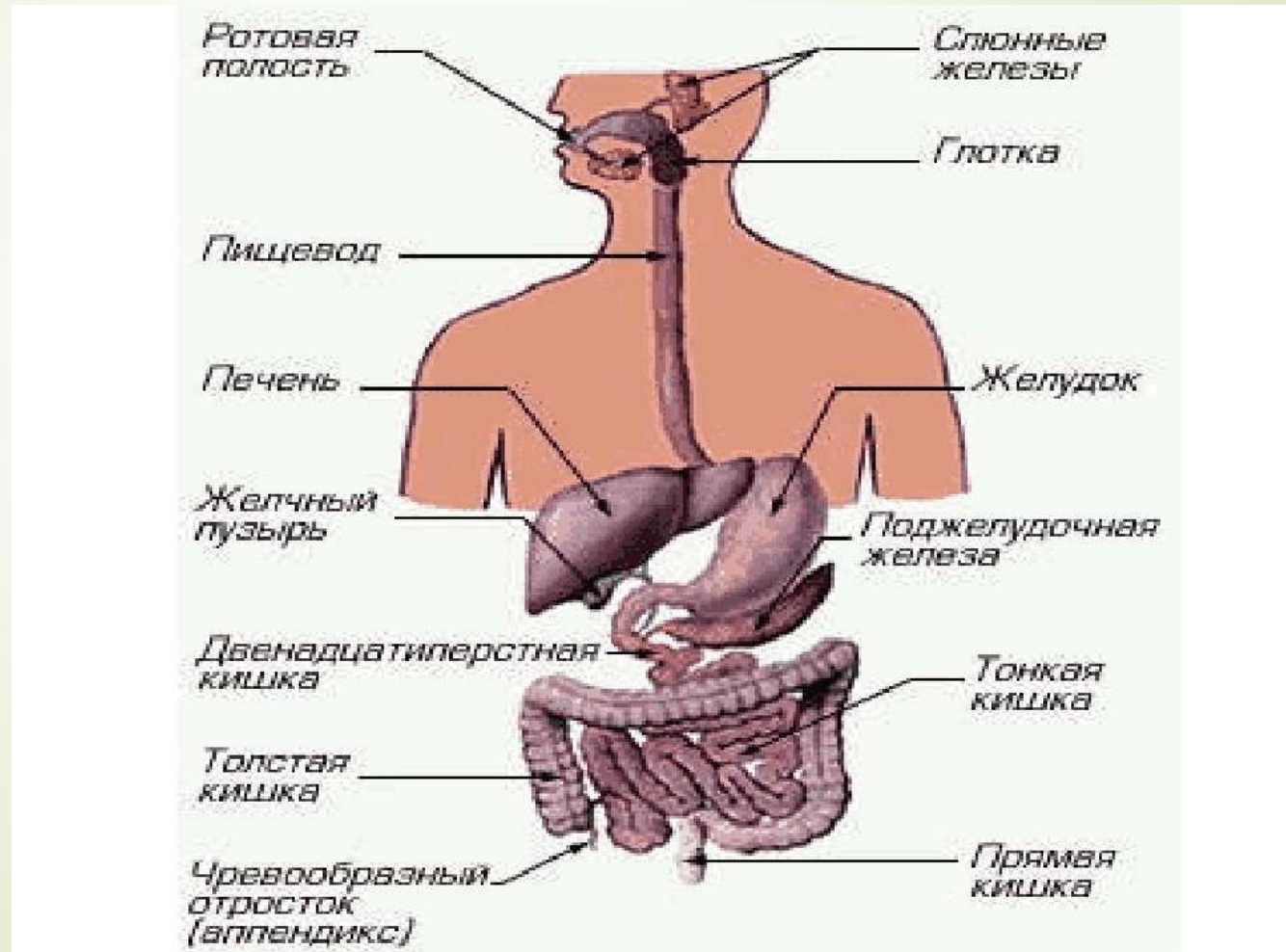


Толстая кишка-это нижний отдел кишечника, переходящий в анальное отверстие. Толстая кишка короче, но шире тонкой.



Вывод

- Систему органов пищеварения образуют ротовая полость, пищевод, желудок, кишечник, пищеварительные железы.



ИСТОЧНИКИ:



Н.И.Федюкович «Анатомия и физиология человека»