

Строение и функции зрительного анализатора

Урок анатомии в 8 классе

Глаза – зеркало души

(В.Гюго)

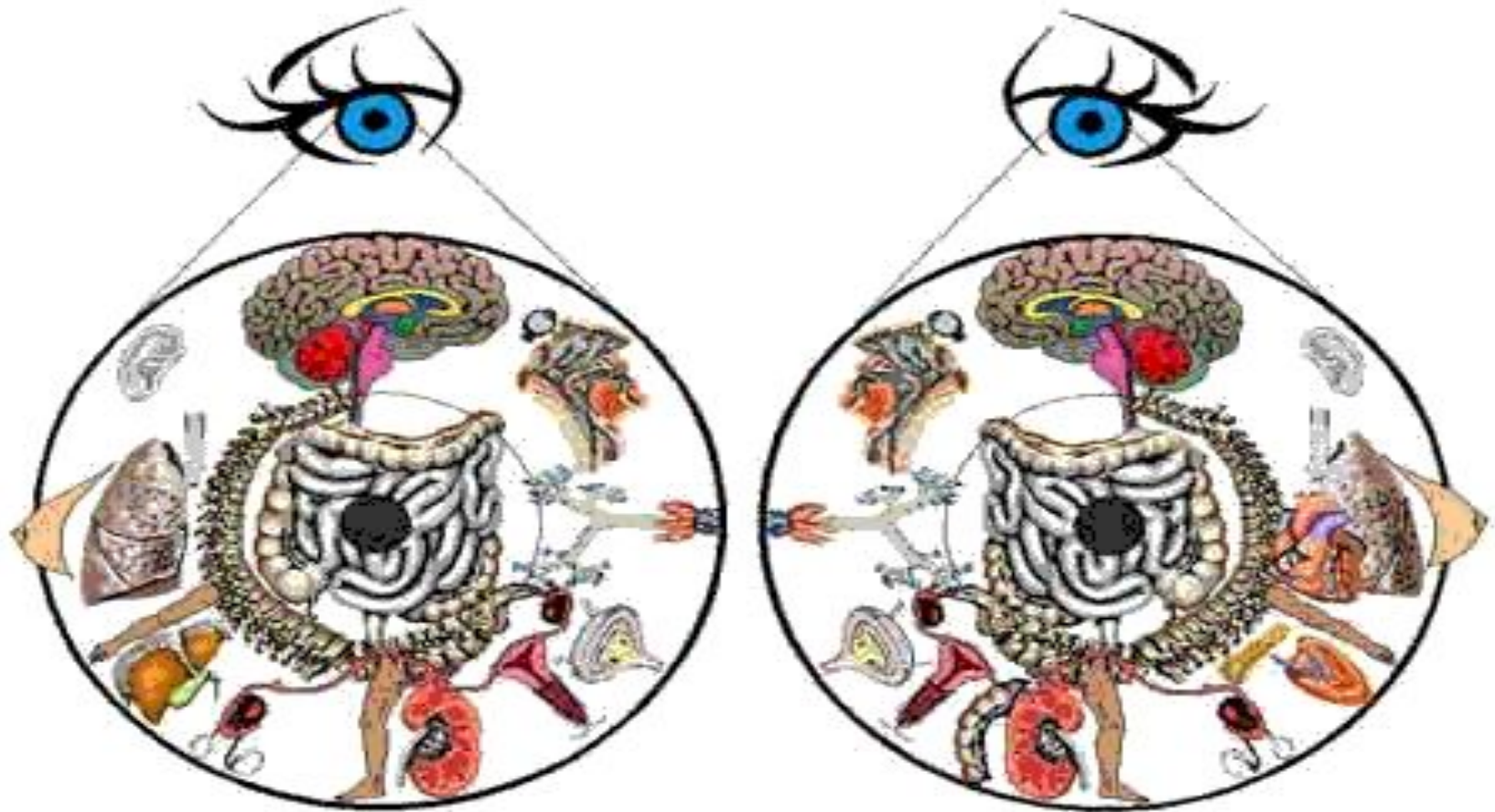




Ф. Рокотов
«Портрет Струйской»

Ее глаза - как два тумана,
Полуулыбка, полуплач,
Ее глаза - как два обмана,
Покрытых мглою неудач.
Соединенье двух загадок.
Полувосторг, полуиспуг,
Безумной нежности припадок,
Предвосхищенье смертных мук.
Когда потемки наступают
И приближается гроза,
Со дна души моей мерцают
Ее прекрасные глаза.

ИРИДОДИАГНОСТИКА ИЛИ ДИАГНОСТИКА ПО ГЛАЗАМ

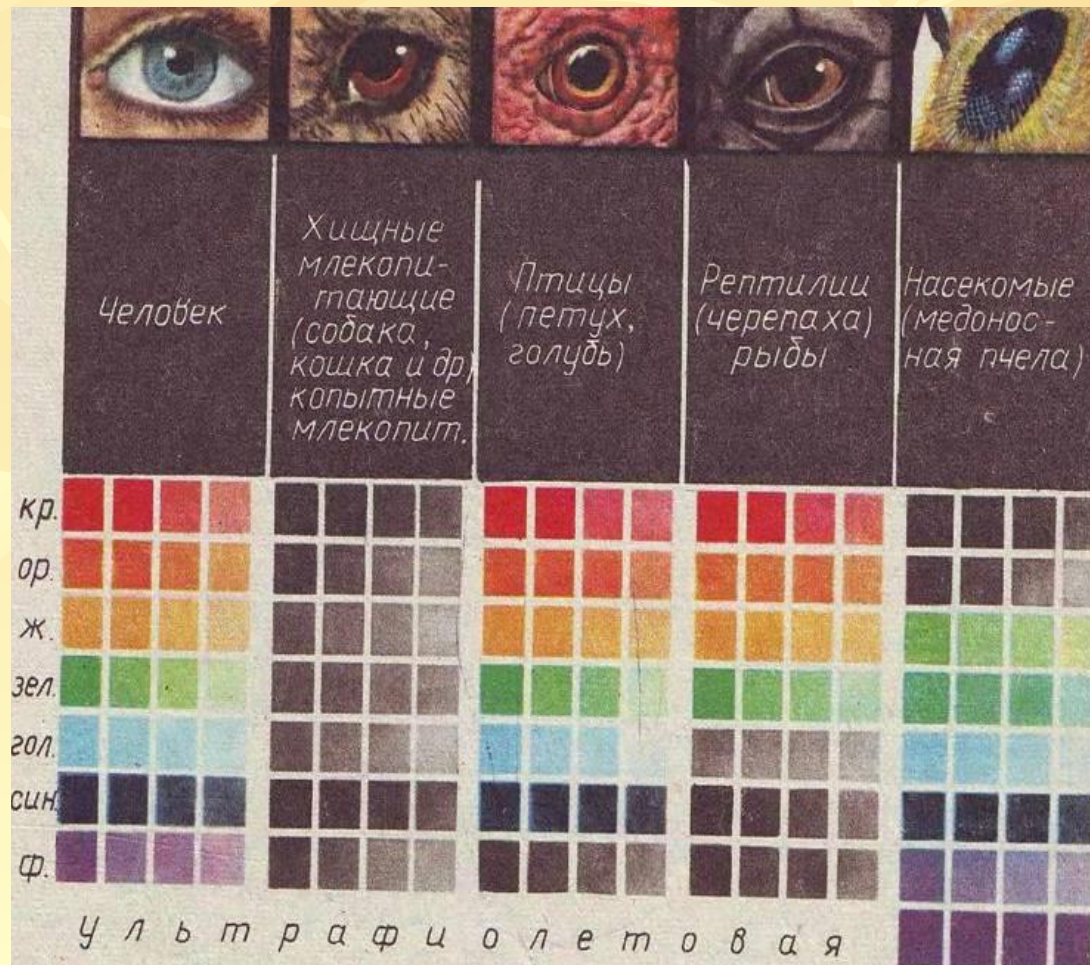
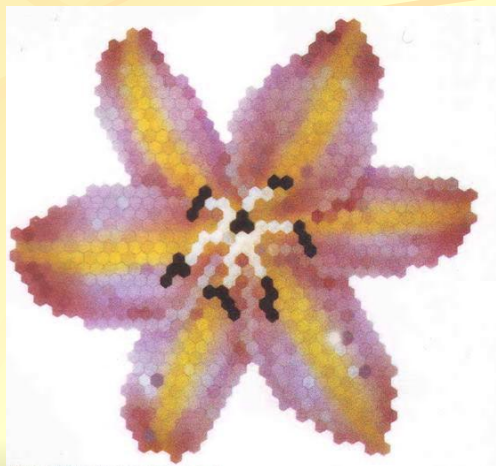


ЦВЕТОВОЕ ЗРЕНИЕ У ЖИВОТНЫХ

Так видит цветок человек



А так видит этот же
цветок насекомое



Защита глаза

Ежедневно:

- человек моргает 11500 раз
- наши слезные железы производят 3 наперстка слез



*На каждом веке 80
ресниц.*

*Сколько всего ресниц у
человека?*



*Если слезная жидкость
не будет выделяться, то:*

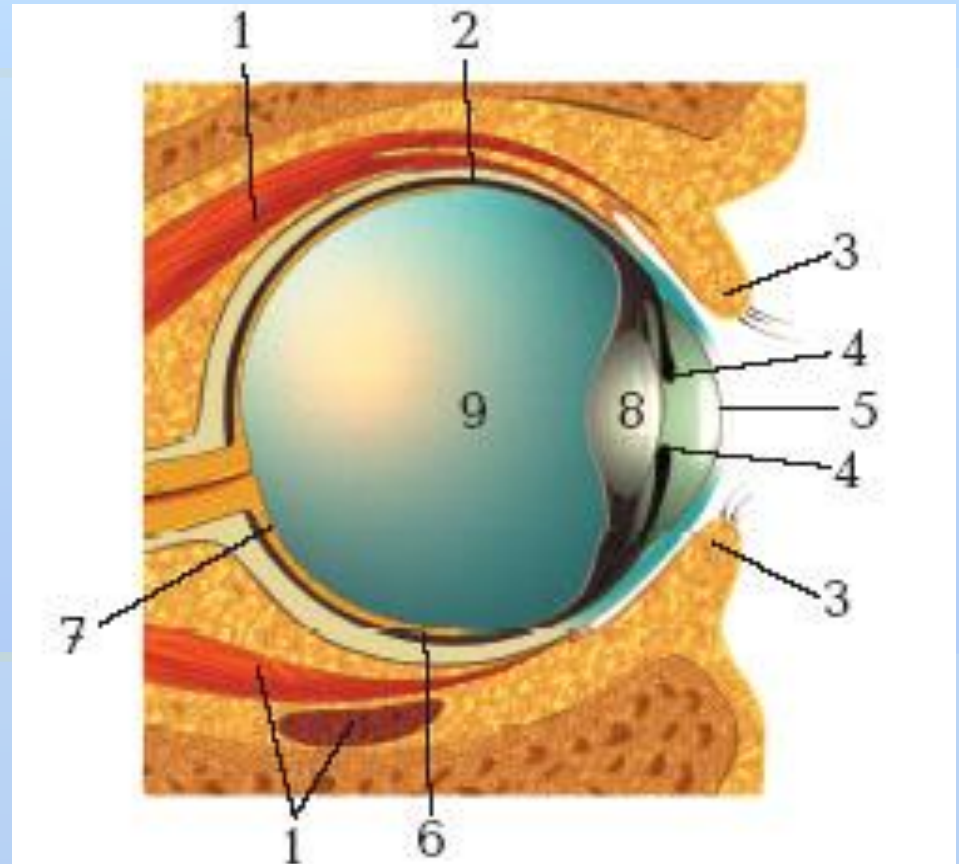
- Клетки сетчатки погибнут?*
- Погибнут клетки роговицы глаза?*
- Хрусталик изменит форму?*
- Зрачок сузится?*

Глаз – сложнейший оптический прибор

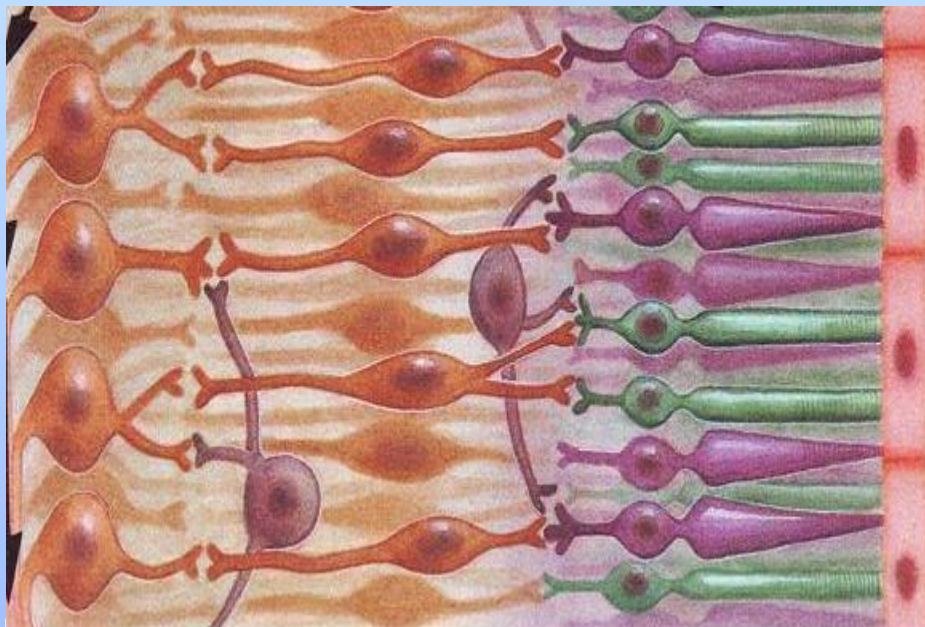


Строение глаза

Как называются
части глаза,
отмеченные на
рисунке цифрами?



Сетчатка



рецепторы

Колбочки
7 миллионов

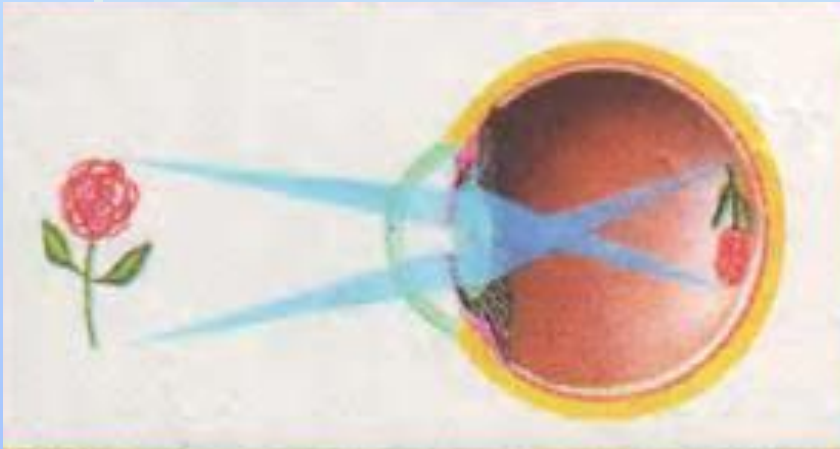
Палочки
125 миллионов



Желтое пятно

Слепое пятно

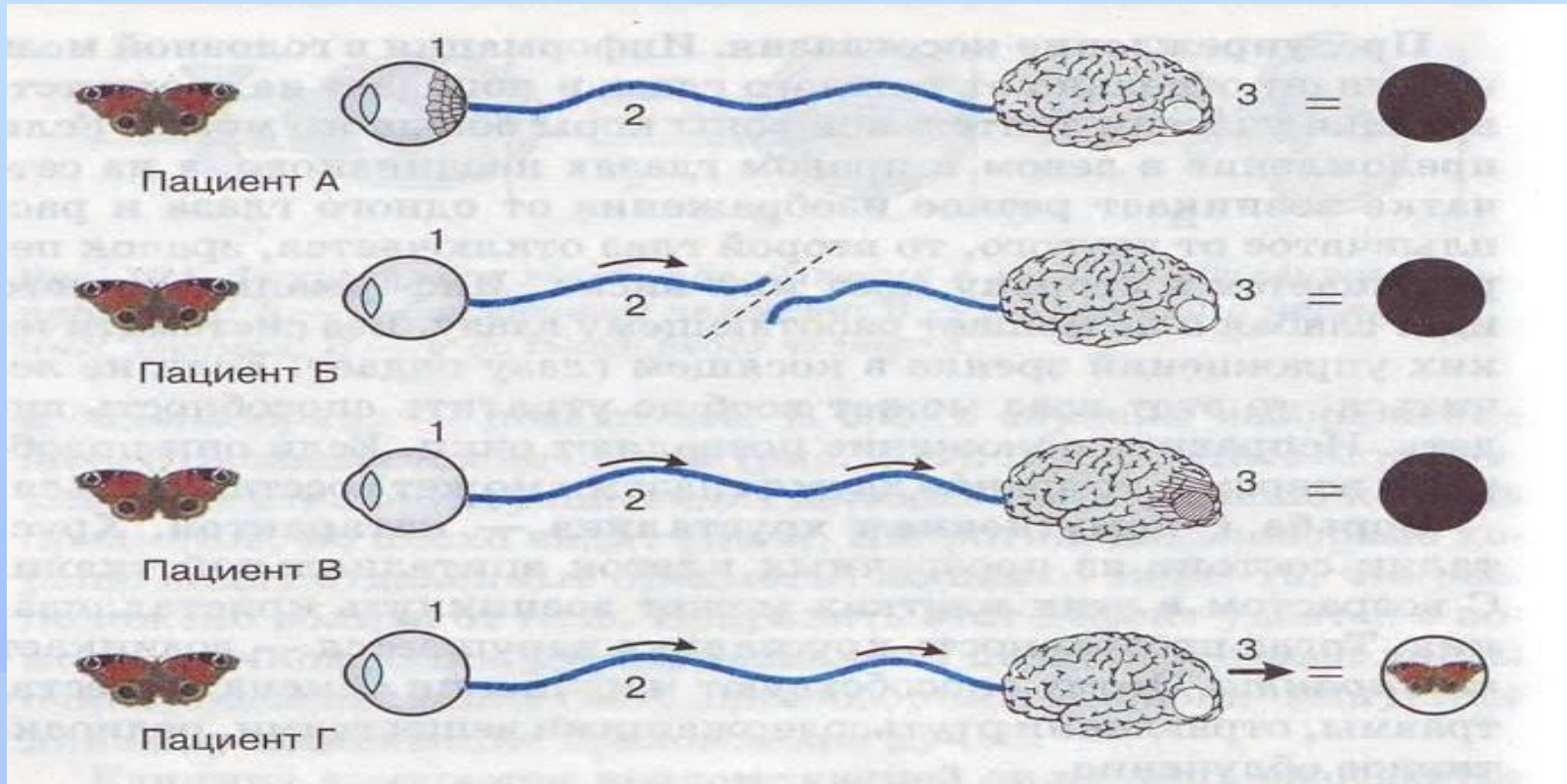
Изображение



**Как происходит
формирование
изображения на
сетчатке?**



Зрительный анализатор



Объясните причину слепоты у пациентов А, Б, В

