



**Строение
и
функции
зубов**

Красивая улыбка и ровные зубы
— мечта миллионов.



Современное представление о красивом и здоровом человеке неразрывно связано с ослепительной улыбкой, открывающей ряд ровных белоснежных зубов.



Зуб — орган, служащий в основном для первичной механической обработки пищи. А также участвует в образовании звуков речи.

зубы

МОЛОЧНЫЕ

ПОСТОЯННЫЕ



Молочные зубы



7-9

МЕСЯЦЕВ



10-12

МЕСЯЦЕВ



12-16

МЕСЯЦЕВ

16-20

МЕСЯЦЕВ



24-30

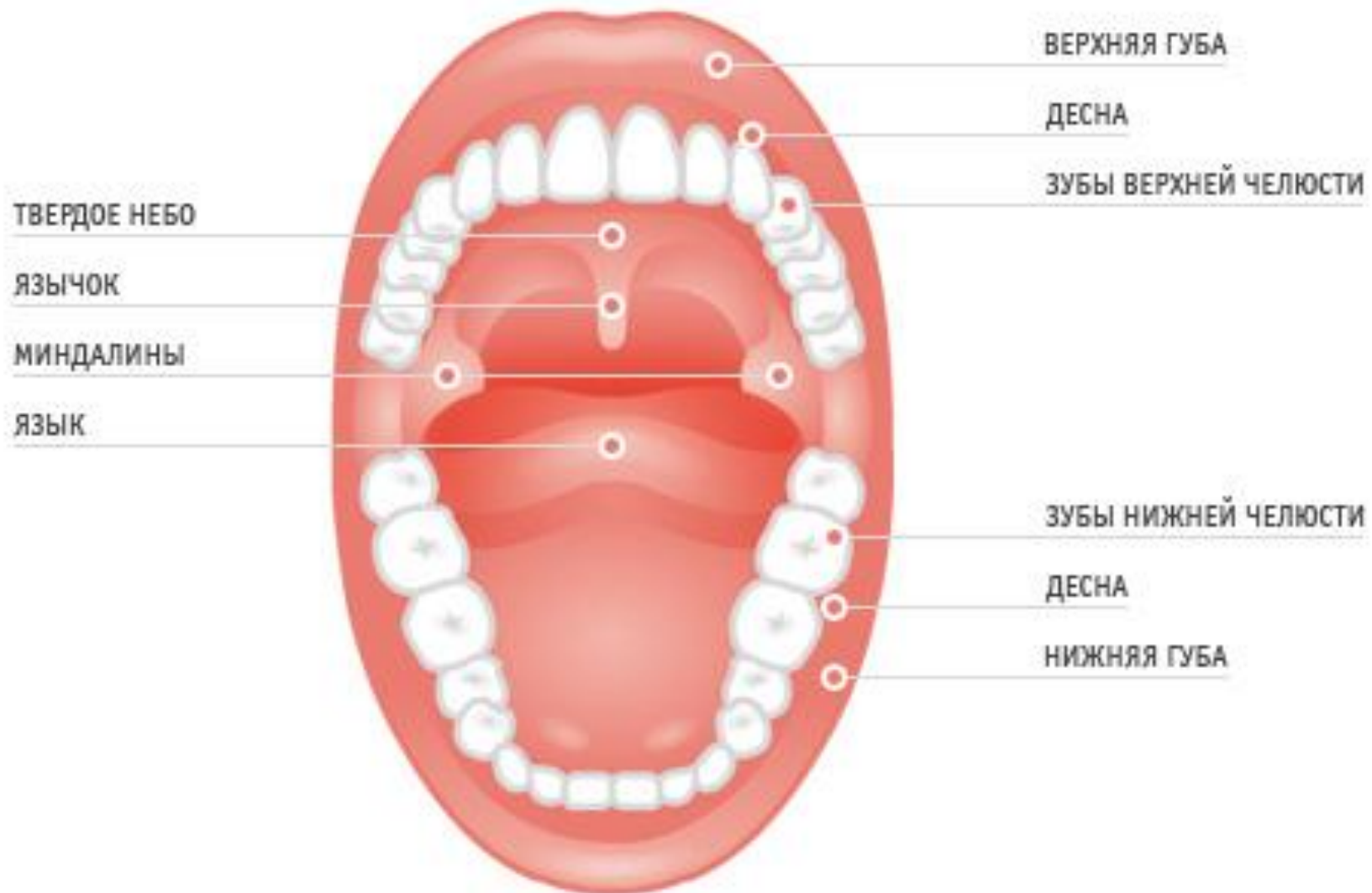
МЕСЯЦЕВ



Молочные
зубы

Зачатки
ПОСТОЯННЫХ
зубов

Ротовая полость взрослого человека



Формула зубов

32



2	1	2	3
2	1	2	3
резцы	клыки	малые коренные	большие коренные

Внешнее строение зуба



коронка

шейка

корень

Корни зубов

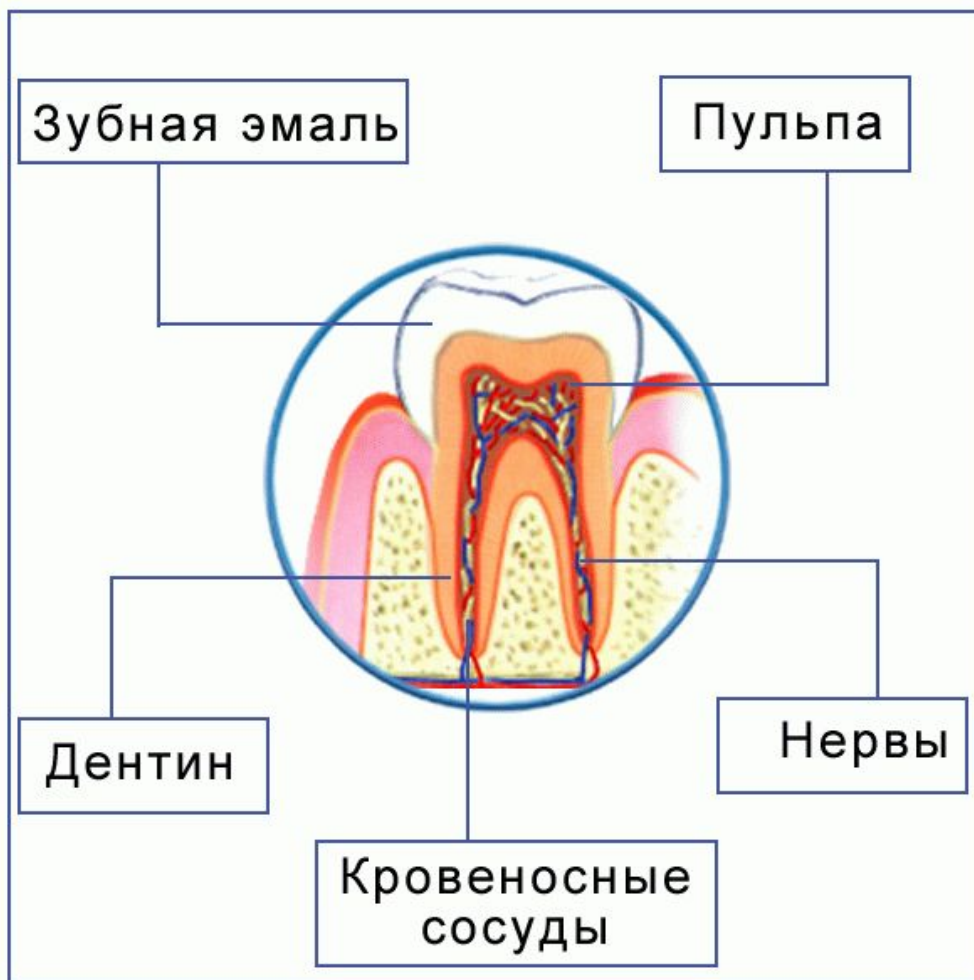


Резцы, клыки
имеют по одному корню

Большие коренные
зубы – по 2-3 корня



Строение зуба в разрезе



Пульпа зуба состоит из рыхлой соединительной ткани с большим количеством кровеносных и лимфатических сосудов, нервов.



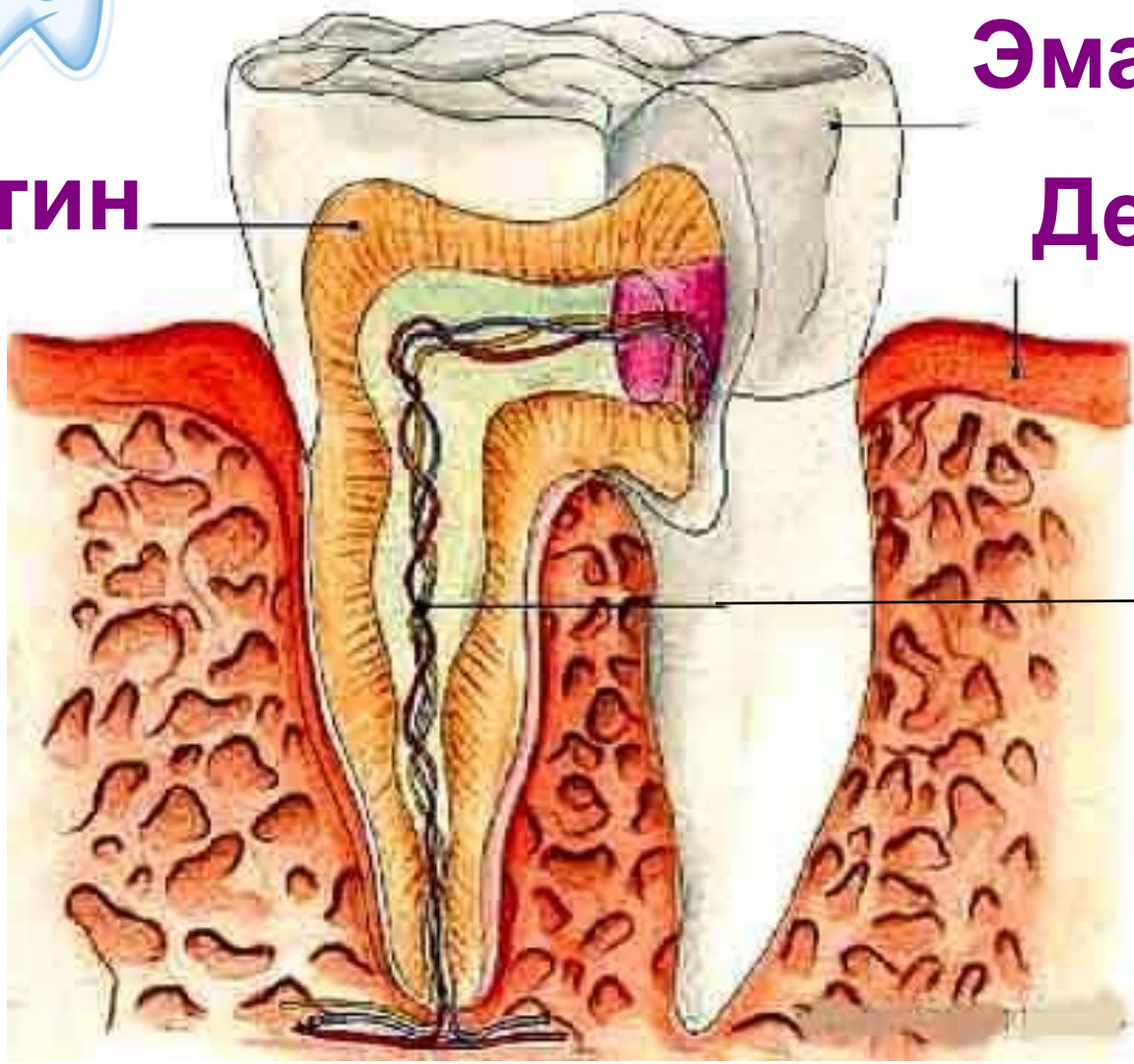
Повторим!

Дентин

Эмаль

Десна

Пульпа



Проверим себя !

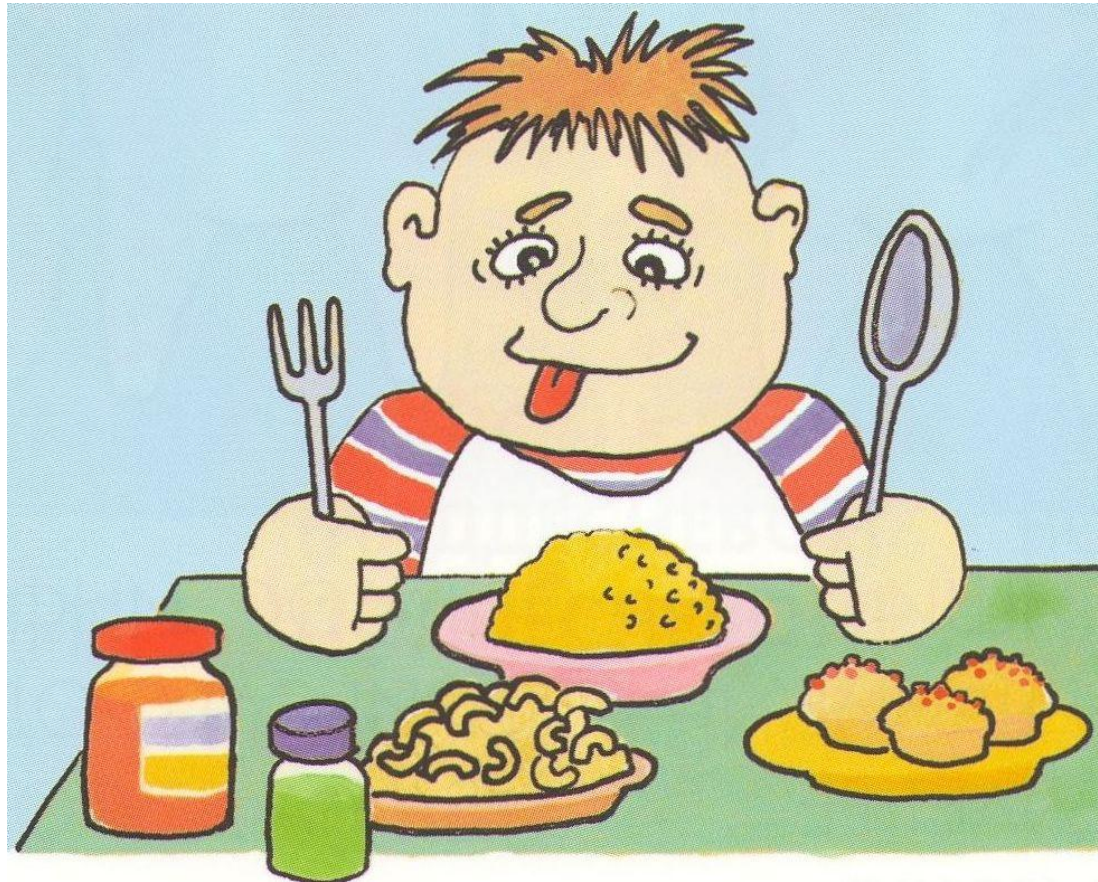


Функции зубов

Резцы - режут.

Клыки – разрывают.

Большие и малые коренные – перемалывают

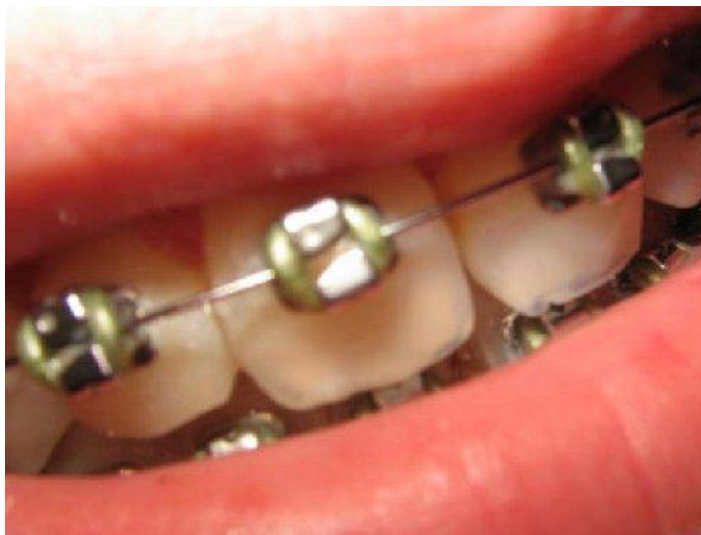


Брекеты

— отличный способ получить здоровые зубы в любом возрасте.



керамические
брекеты



сапфировые
брекеты

Исправление прикуса играет огромную роль в деле сохранения Вашего здоровья. Неправильный прикус зачастую становится причиной таких неприятных заболеваний как: кариес, пародонтоз, гингивит и даже гастрит.

Кариес

– разрушение эмали зубов



Кариесогенные факторы

**Остатки
пищи**



образуется зубной налет, который создает благоприятную среду для микроорганизмов, образования молочной кислоты, что вызывает растворение эмали



Кариесогенные факторы

Недостаток
ионов фтора



эмаль
становится менее прочная

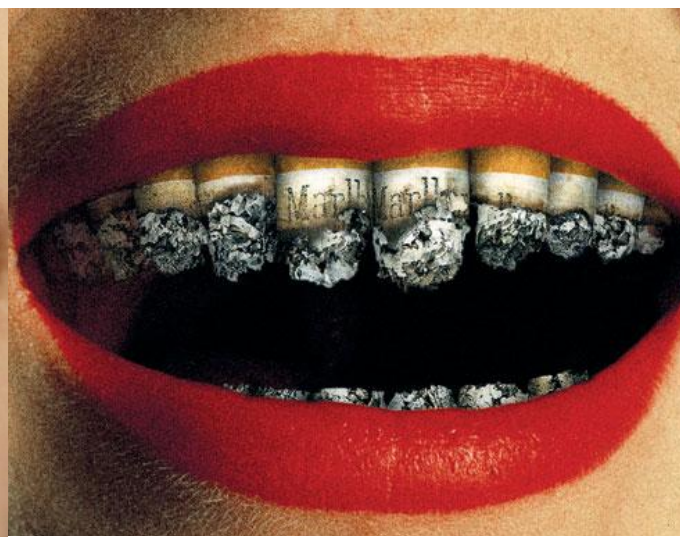


Кариесогенные факторы

Курение



вызывает образование налета на эмали, из-за перепада температуры в ротовой полости на эмали образуются трещины



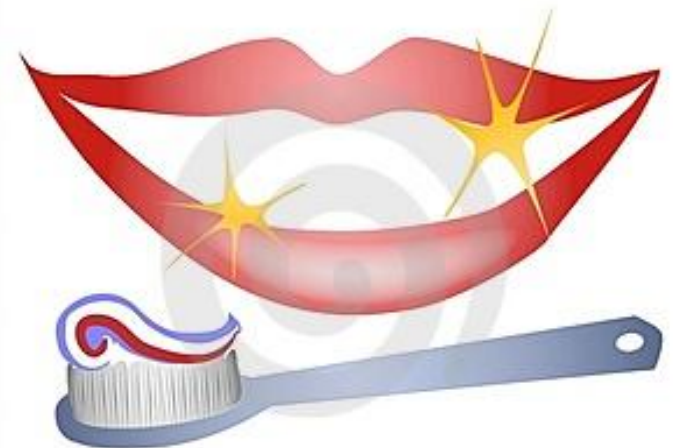
Этапы развития кариеса

- 1.Изменение внешнего вида эмали зуба (становится тусклая, меловидная).
- 2.Образование полости в зубе.
- 3.Пульпит – воспаление пульпы зуба в результате проникновения микроорганизмов в пульповую камеру через кариозную полость.
- 4.Периодонтит – воспаление корневой оболочки зуба, что вызывает отек мягких тканей лица



Профилактика заболеваний

- необходимо вести здоровый образ жизни
- производить фторирование водопроводной воды
- систематически посещать стоматолога с целью профилактического осмотра полости рта



Профилактика заболеваний

▪ проводить гигиенический уход за полостью рта-
чистка зубов:

- ✓зубная щетка (меняется не реже 1 раза в 3 месяца)
- ✓зубная паста
- ✓зубная нить



Профилактика заболеваний

■ освежение и дезодорация:

- ✓ зубной эликсир
- ✓ дезодорант для полости рта
- ✓ жевательная резинка

