

**Строение  
и  
функции  
зубов**

Красивая улыбка и ровные зубы  
— мечта миллионов.



Современное представление о красивом и здоровом человеке неразрывно связано с ослепительной улыбкой, открывающей ряд ровных белоснежных зубов.



**Зуб — орган, служащий в основном для первичной механической обработки пищи. А также участвует в образовании звуков речи.**

- зубы
  - МОЛОЧНЫЕ**
  - ПОСТОЯННЫЕ**





# Молочные зубы



**7-9**

МЕСЯЦЕВ



**10-12**

МЕСЯЦЕВ



**12-16**

МЕСЯЦЕВ

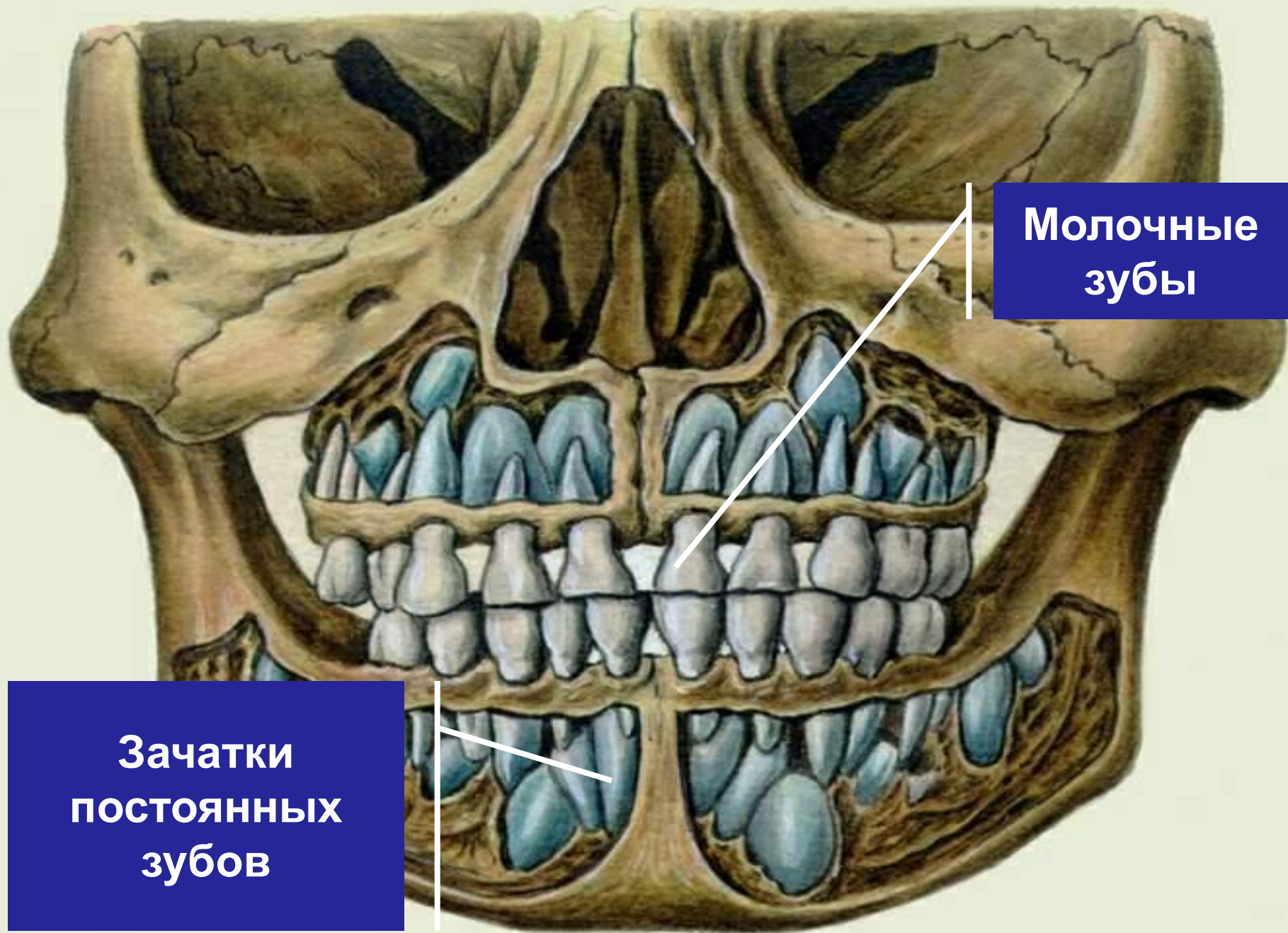
**16-20**

МЕСЯЦЕВ



**24-30**

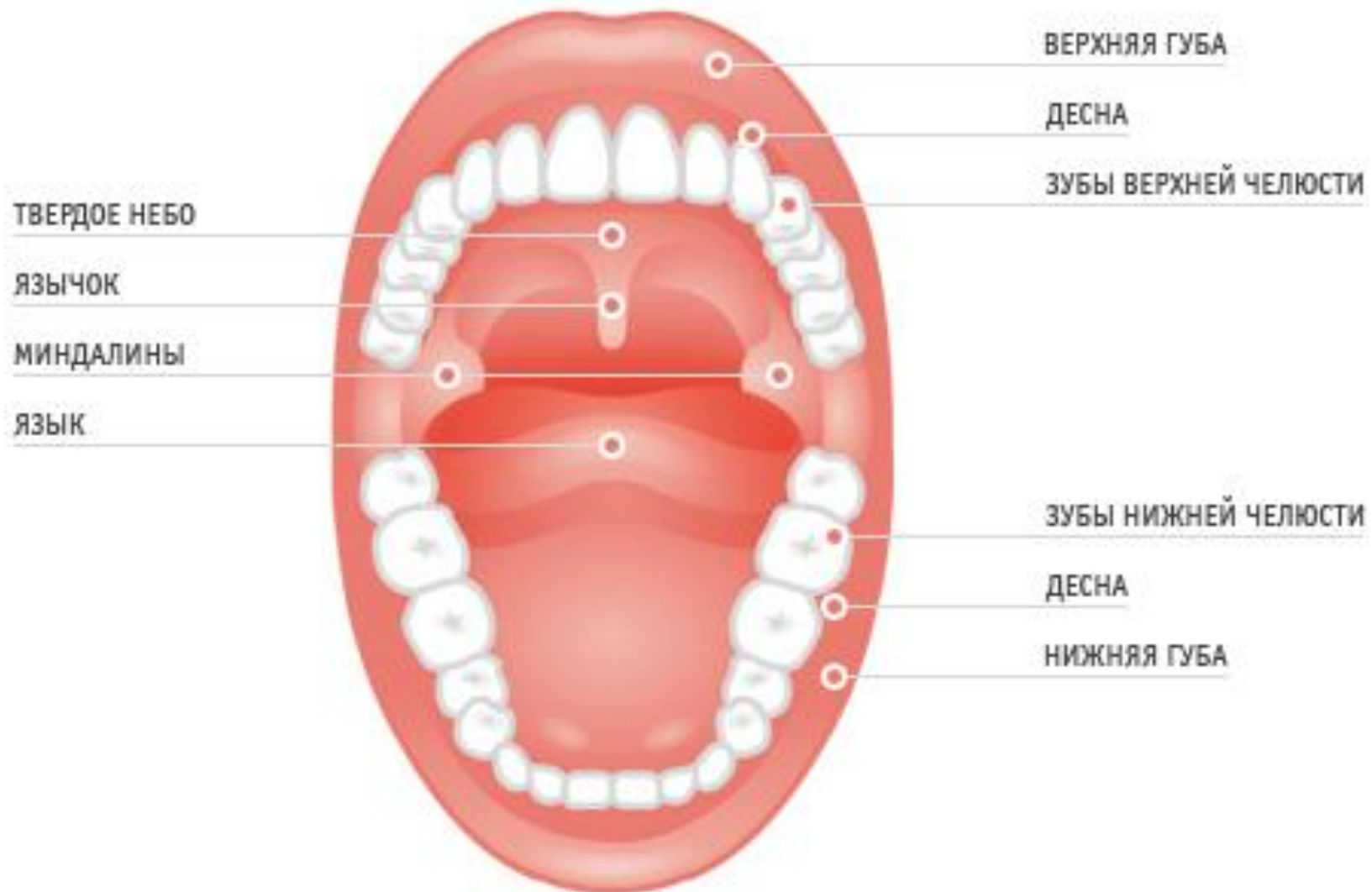
МЕСЯЦЕВ



**Молочные  
зубы**

**Зачатки  
ПОСТОЯННЫХ  
зубов**

# Ротовая полость взрослого человека





# Формула зубов



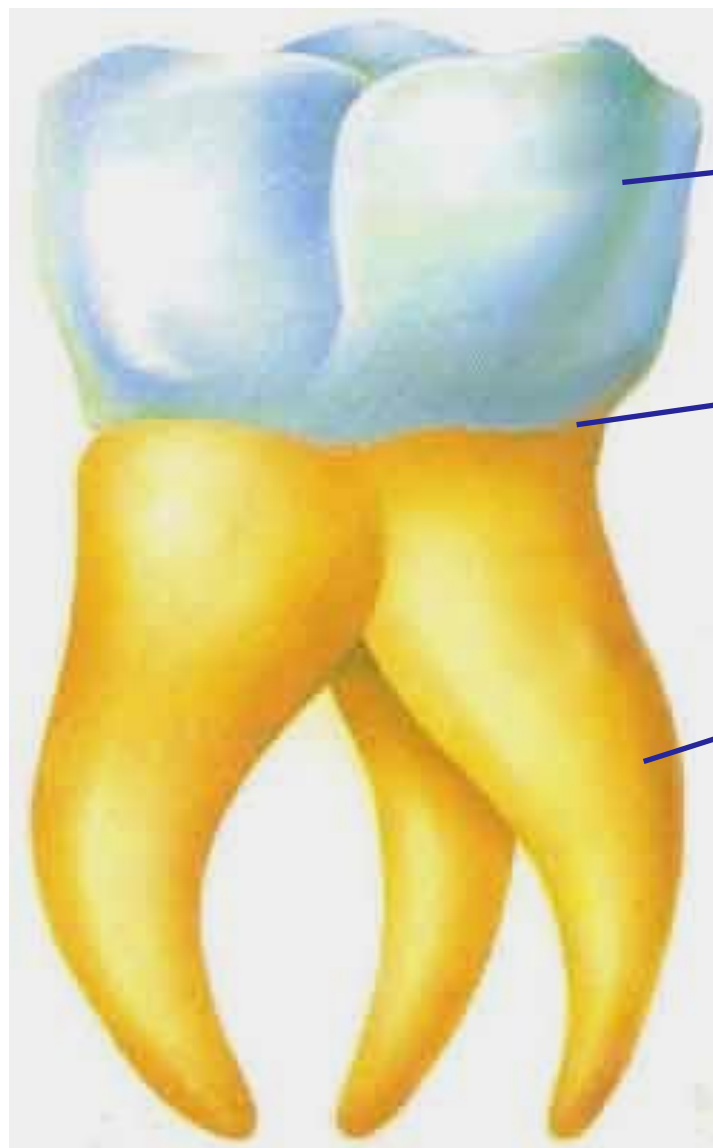
32



<b>2</b>	<b>1</b>	<b>2</b>	<b>3</b>
<b>2</b>	<b>1</b>	<b>2</b>	<b>3</b>
резцы	клыки	малые коренные	большие коренные



# Внешнее строение зуба



коронка

шейка

корень

# Корни зубов



Резцы, клыки  
имеют по одному корню

Большие коренные  
зубы – по 2-3 корня



# Строение зуба в разрезе



**Пульпа зуба состоит из рыхлой соединительной ткани с большим количеством кровеносных и лимфатических сосудов, нервов.**





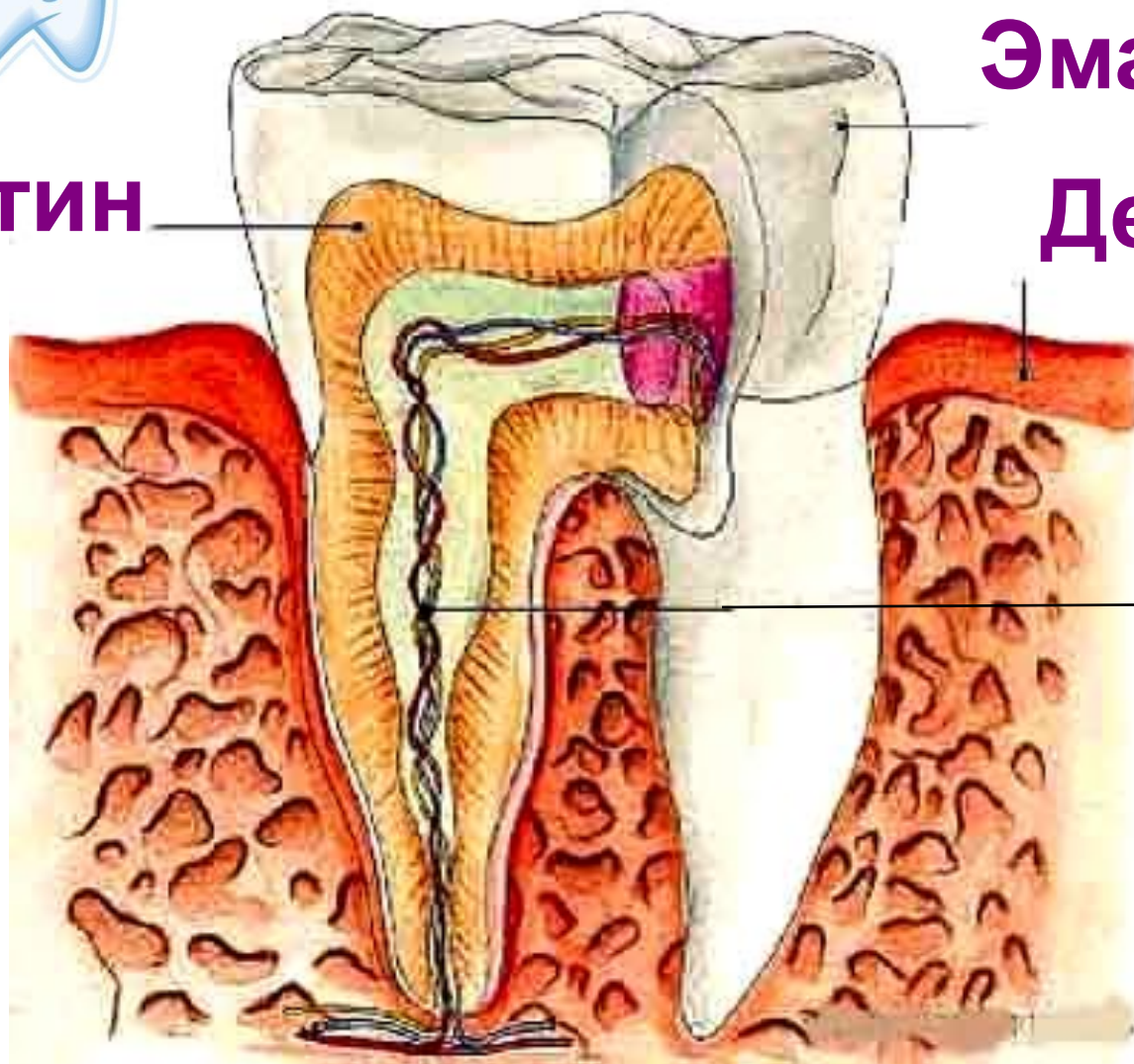
# Повторим!

Дентин

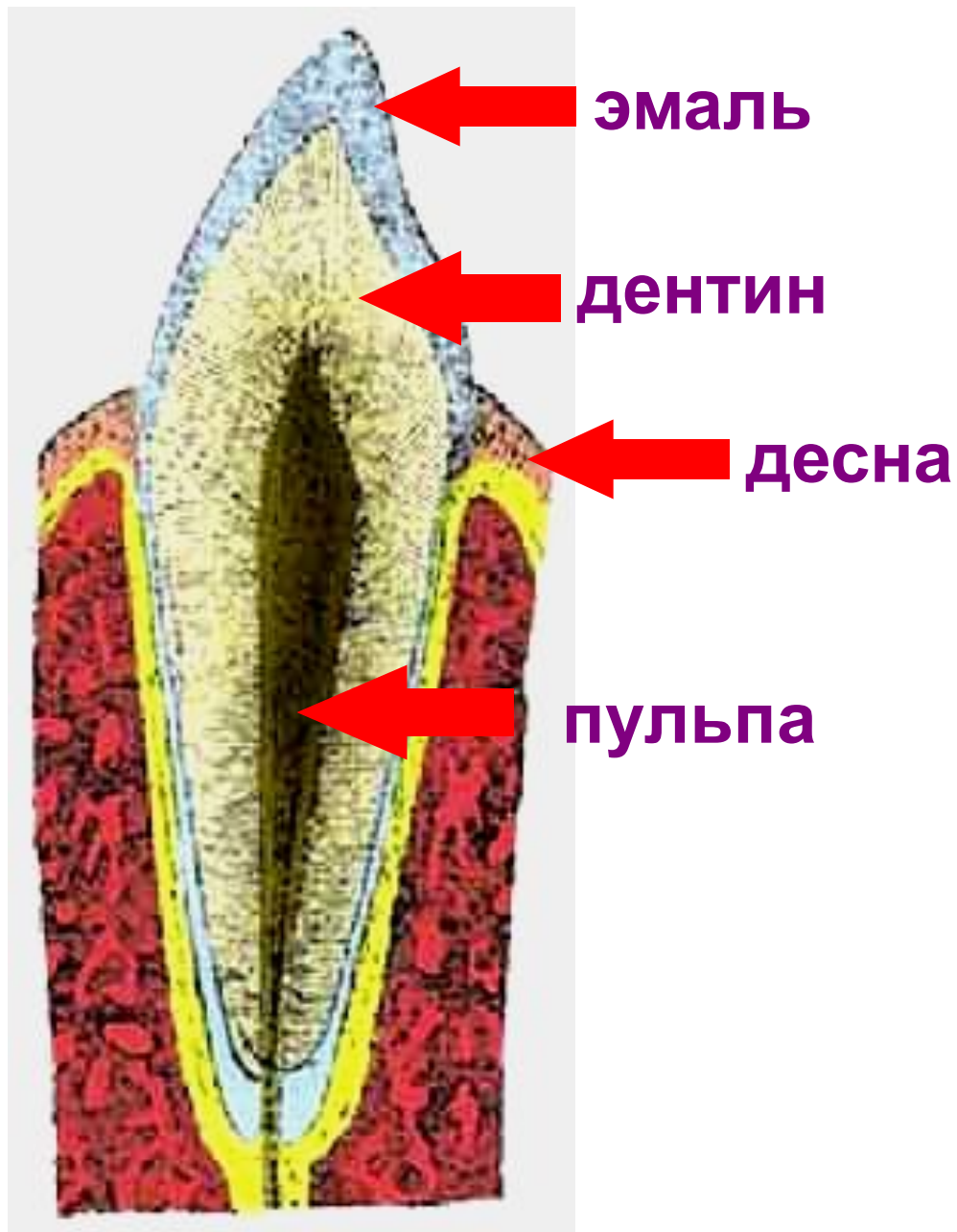
Эмаль

Десна

Пульпа



# Проверим себя !



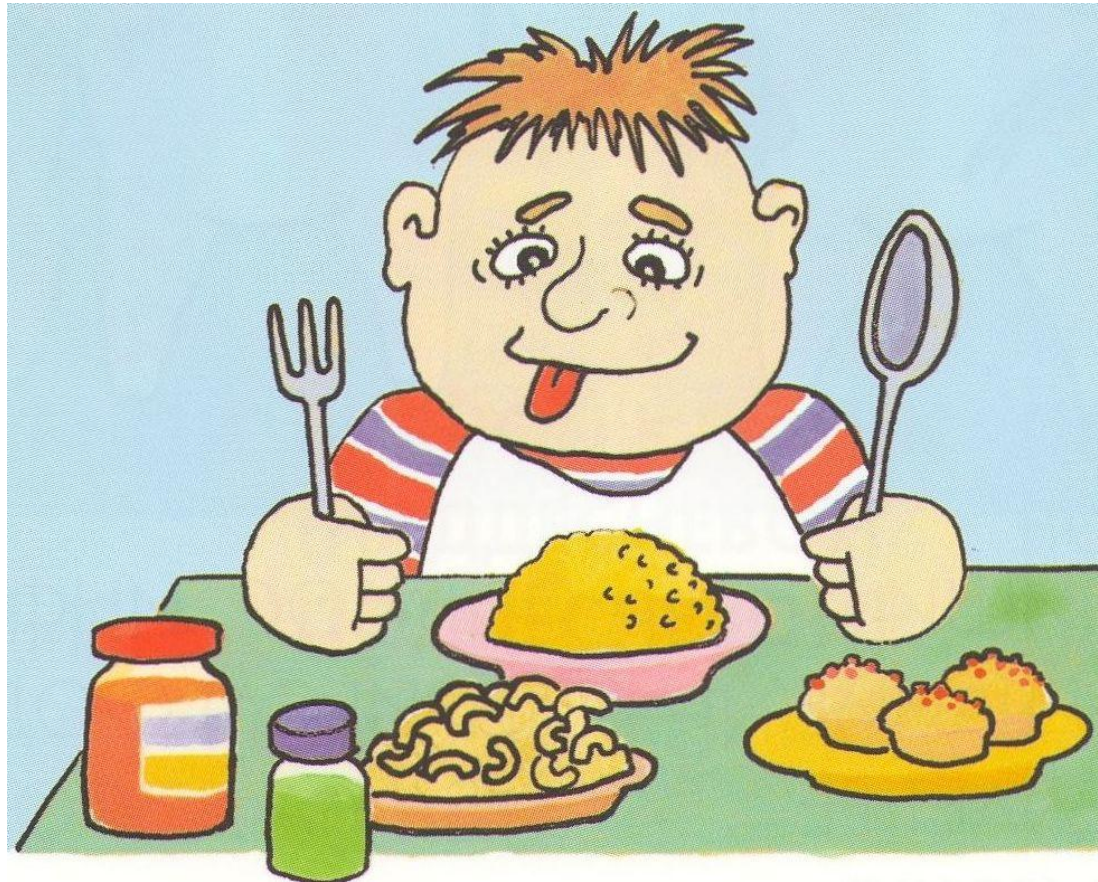


# Функции зубов

Резцы - режут.

Клыки – разрывают.

Большие и малые коренные – перемалывают



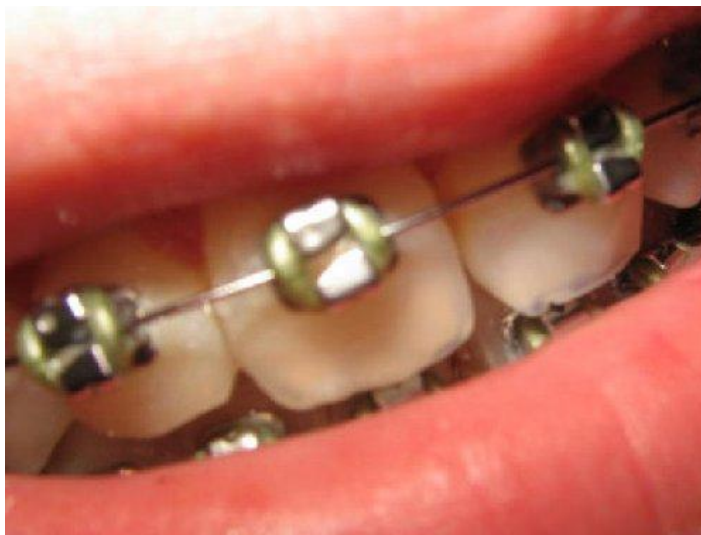


# Брекеты

— отличный способ получить здоровые зубы в любом возрасте.



керамические  
брекеты



сапфировые  
брекеты

Исправление прикуса играет огромную роль в деле сохранения Вашего здоровья. Неправильный прикус зачастую становится причиной таких неприятных заболеваний как: кариес, пародонтоз, гингивит и даже гастрит.

# Кариес

– разрушение эмали зубов



# Кариесогенные факторы

**Остатки  
пищи**



**образуется зубной налет, который создает благоприятную среду для микроорганизмов, образования молочной кислоты, что вызывает растворение эмали**





# Кариесогенные факторы

Недостаток  
ионов фтора



эмаль  
становится менее прочная



# Кариесогенные факторы

Курение



вызывает образование налета на эмали, из-за перепада температуры в ротовой полости на эмали образуются трещины



# Этапы развития кариеса

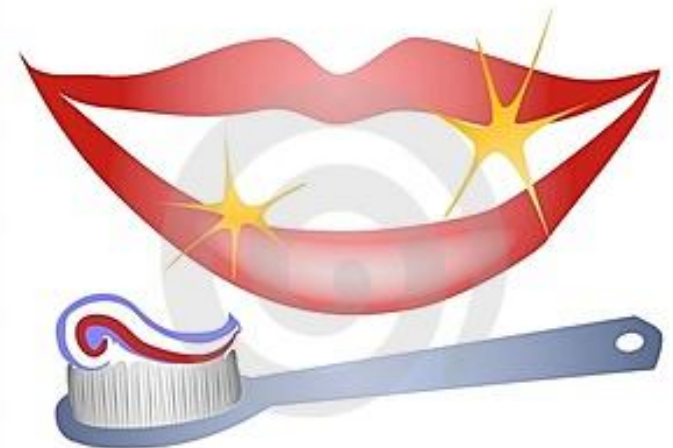
- 1.Изменение внешнего вида эмали зуба (становится тусклая, меловидная).
- 2.Образование полости в зубе.
- 3.Пульпит – воспаление пульпы зуба в результате проникновения микроорганизмов в пульповую камеру через кариозную полость.
- 4.Периодонтит – воспаление корневой оболочки зуба, что вызывает отек мягких тканей лица





# Профилактика заболеваний

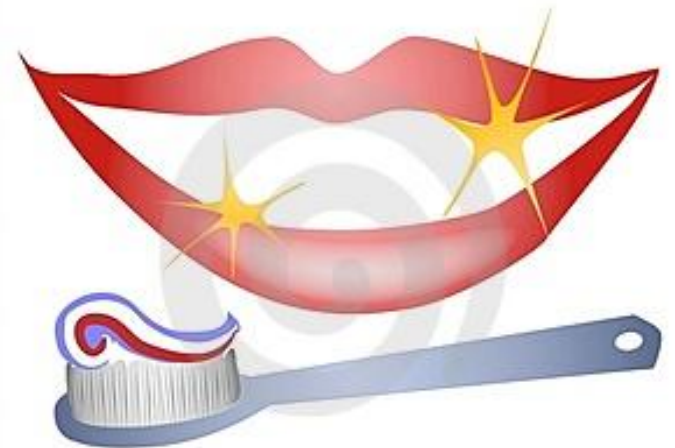
- необходимо вести здоровый образ жизни
- производить фторирование водопроводной воды
- систематически посещать стоматолога с целью профилактического осмотра полости рта



# Профилактика заболеваний

▪ проводить гигиенический уход за полостью рта-  
чистка зубов:

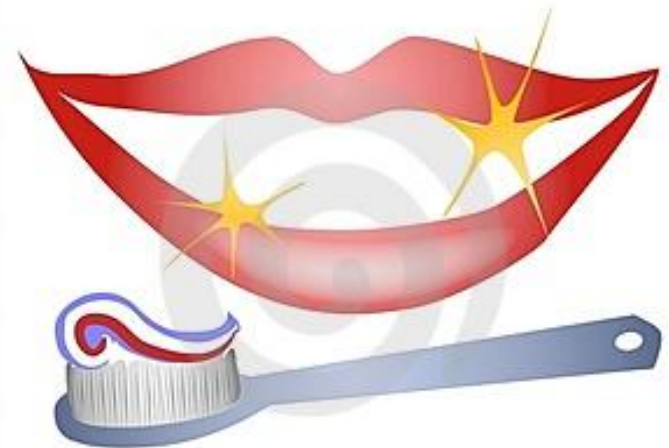
- ✓зубная щетка (меняется не реже 1 раза в 3 месяца )
- ✓зубная паста
- ✓зубная нить



# Профилактика заболеваний

■ освежение и дезодорация:

- ✓ зубной эликсир
- ✓ дезодорант для полости рта
- ✓ жевательная резинка



Улыбайтесь на здоровье!

