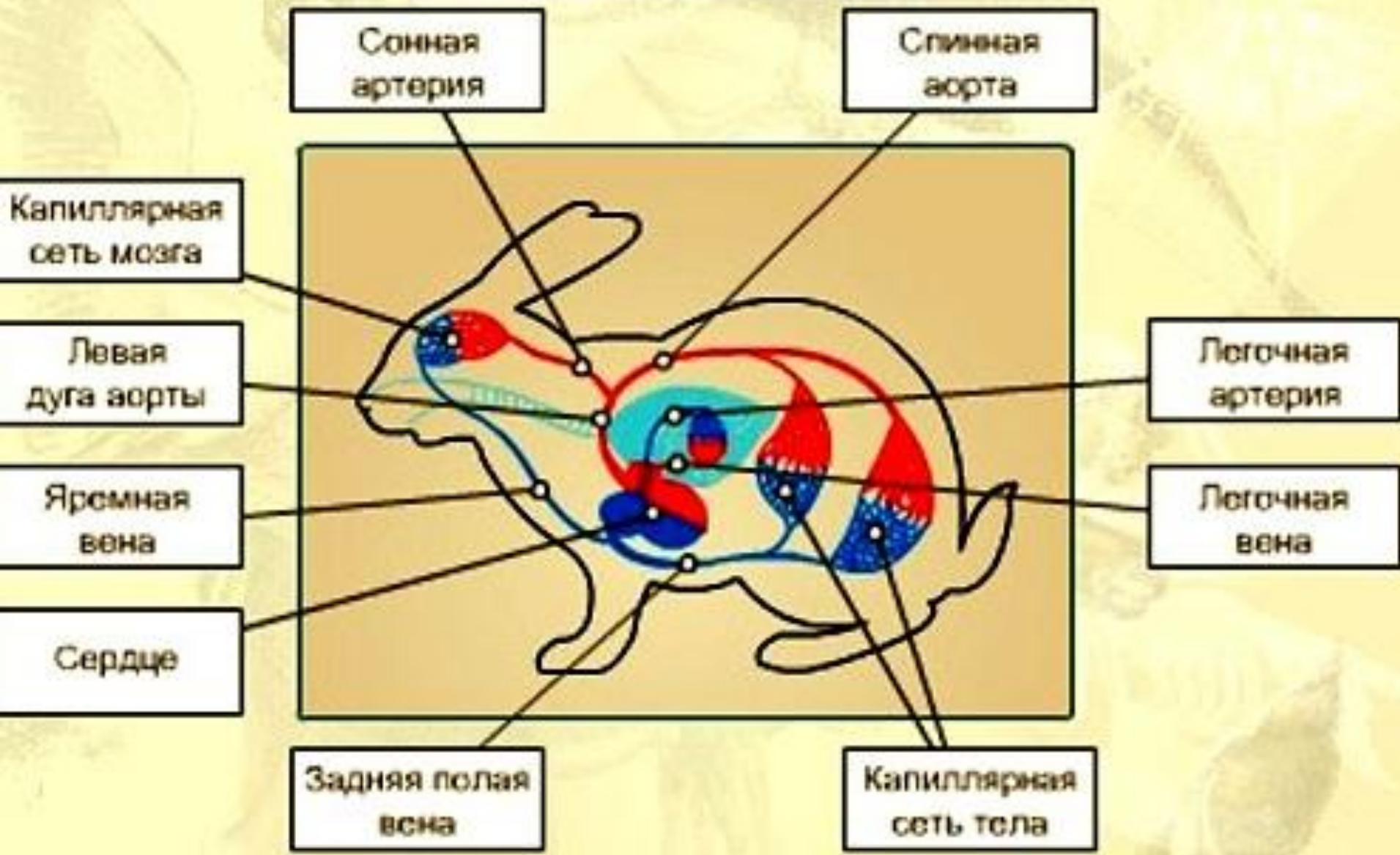


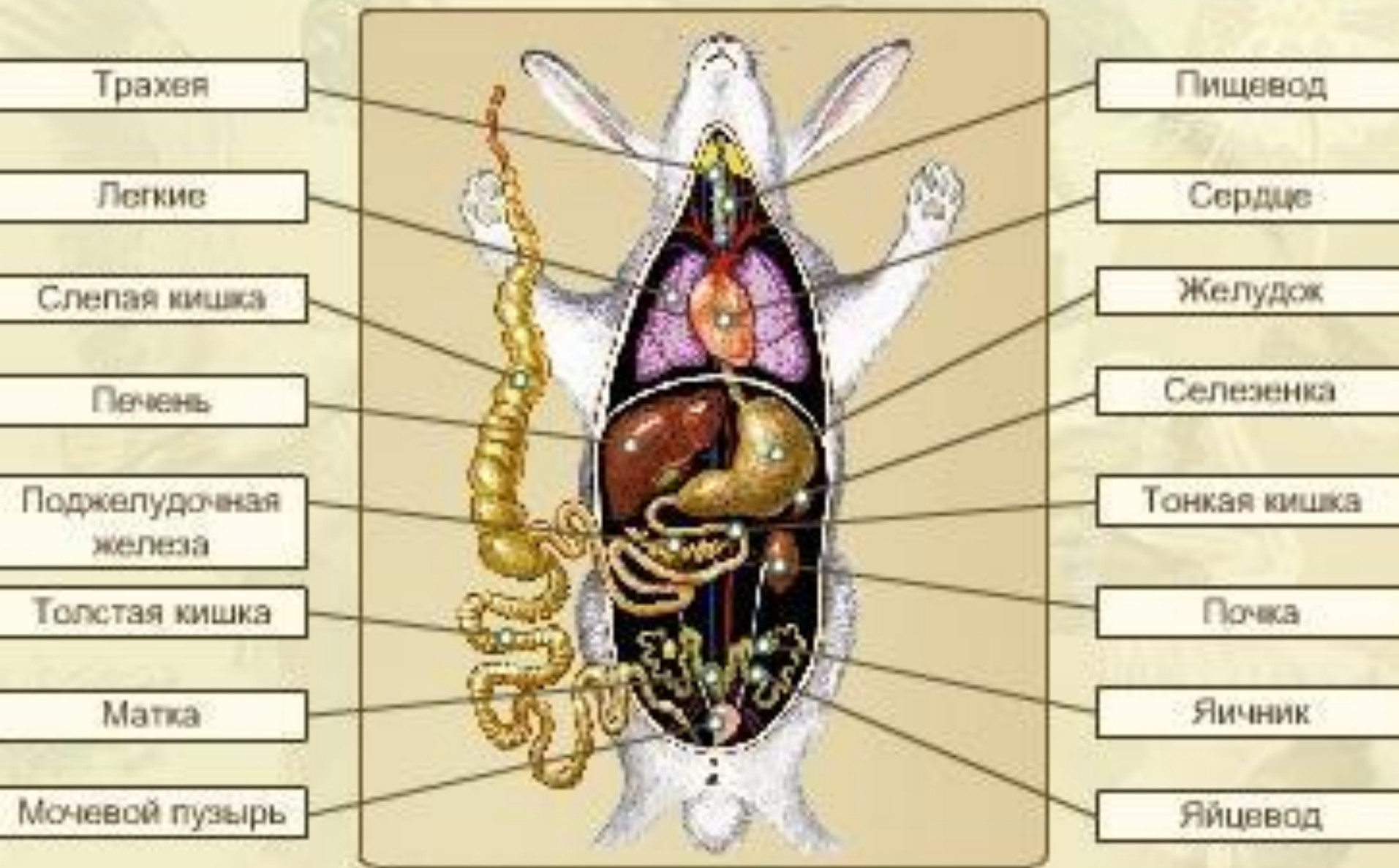
Строение и разнообразие млекопитающих



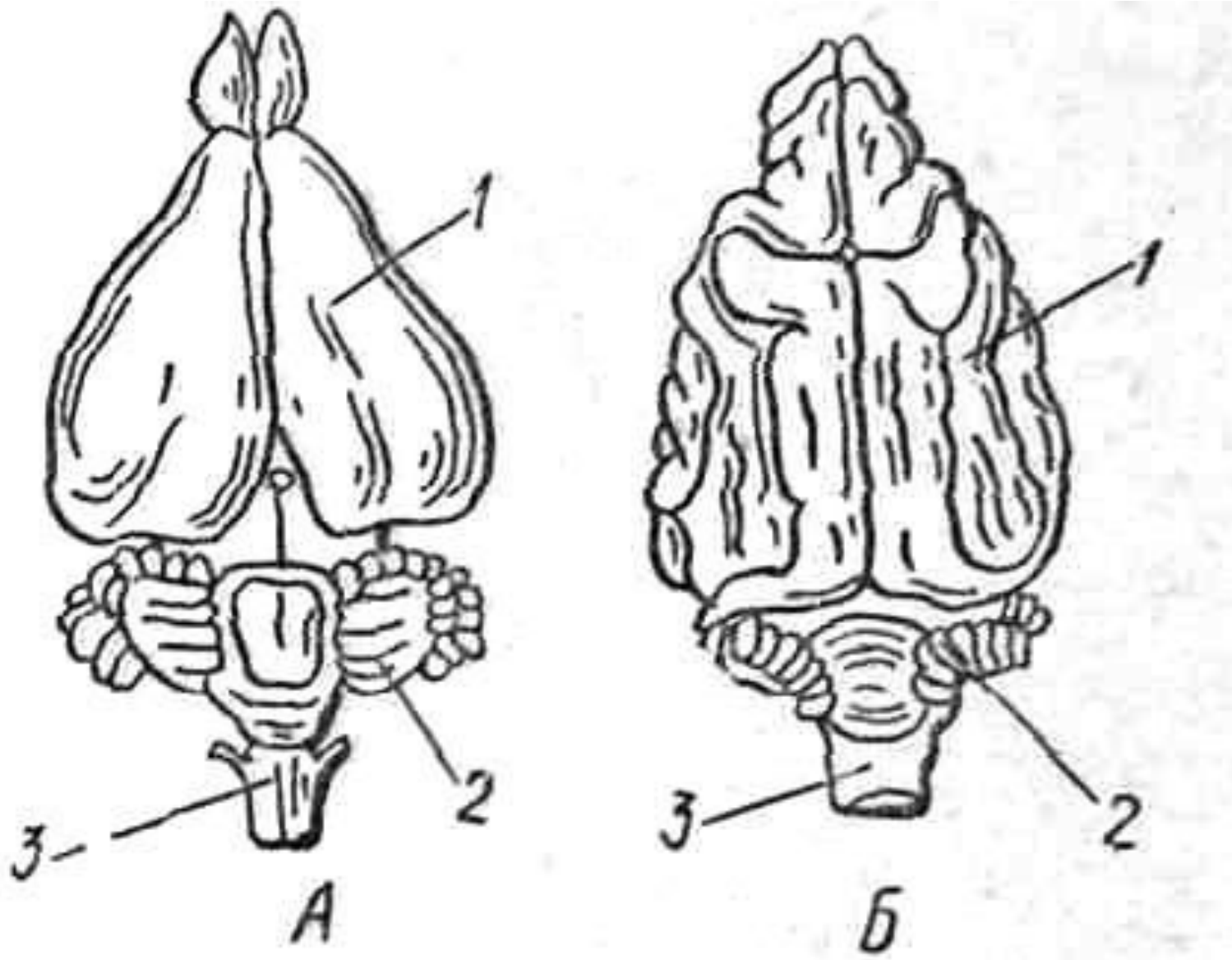
Кровеносная система



ВНУТРЕННЕЕ СТРОЕНИЕ МЛЕКОПИТАЮЩЕГО



Мозг млекопитающих,

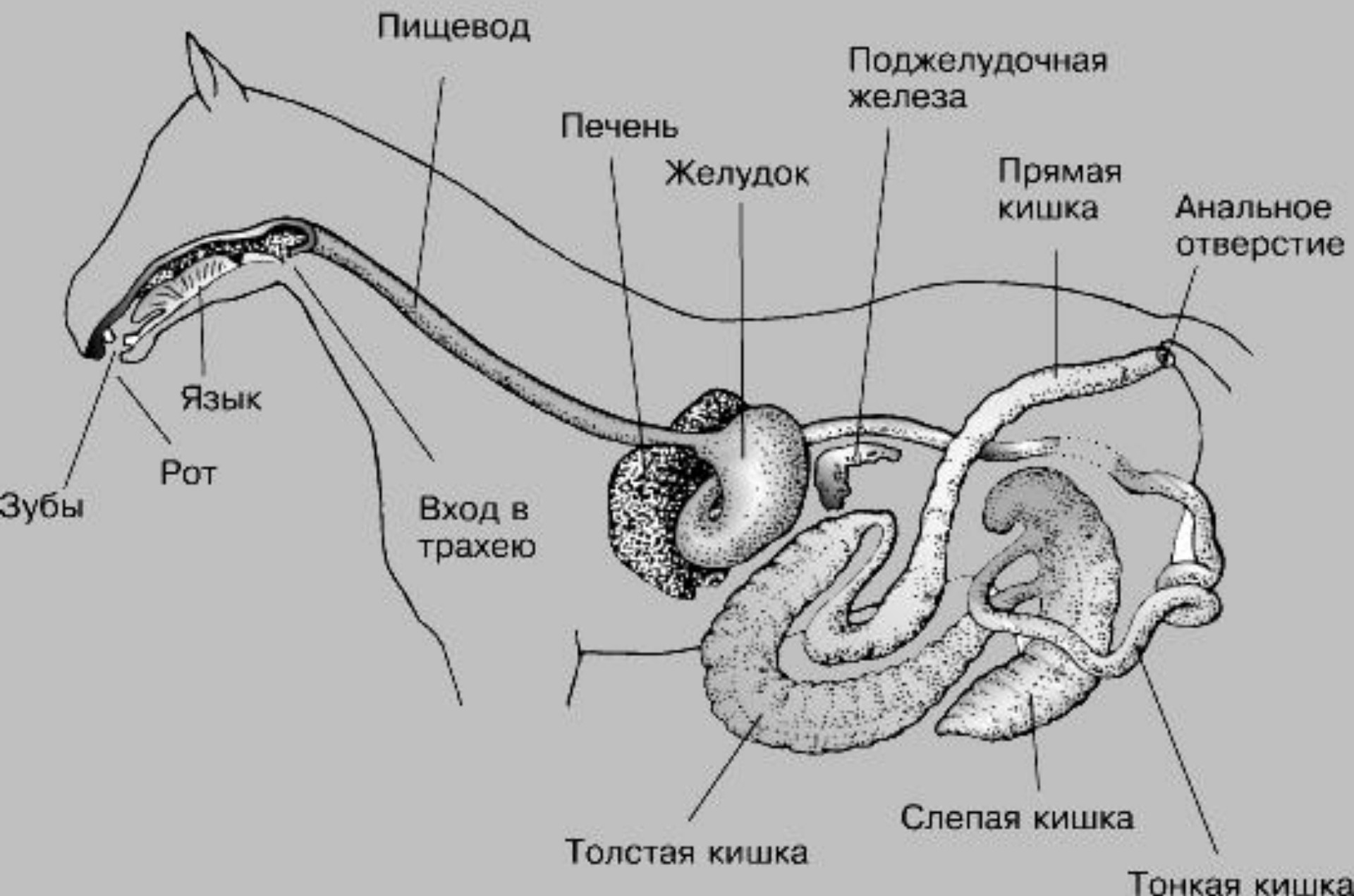


А — кролика; Б — собаки: 1 — полушария, 2 — мозжечок, 3 — продолговатый мозг

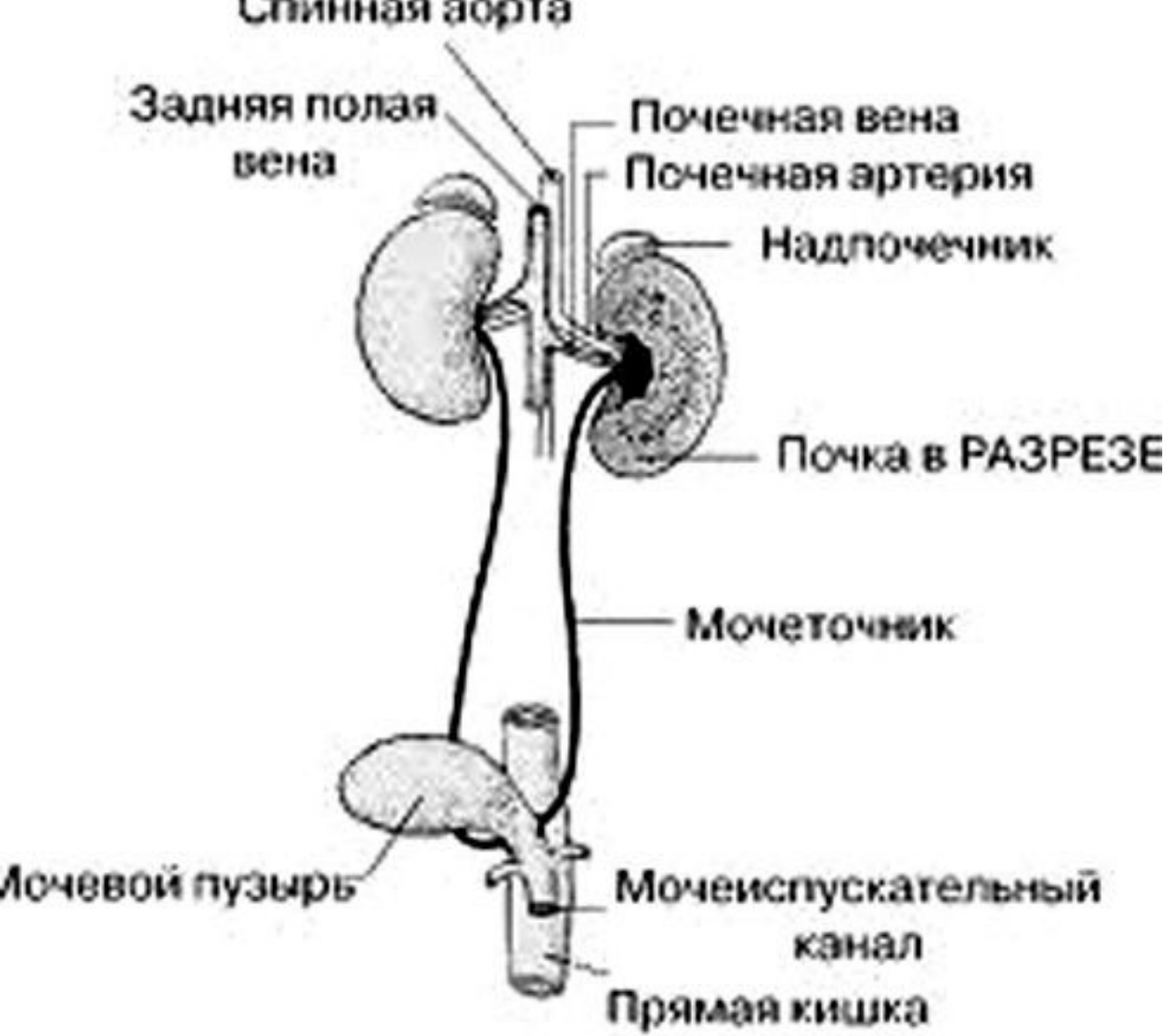
Скелет млекопитающих



пищеварительная система

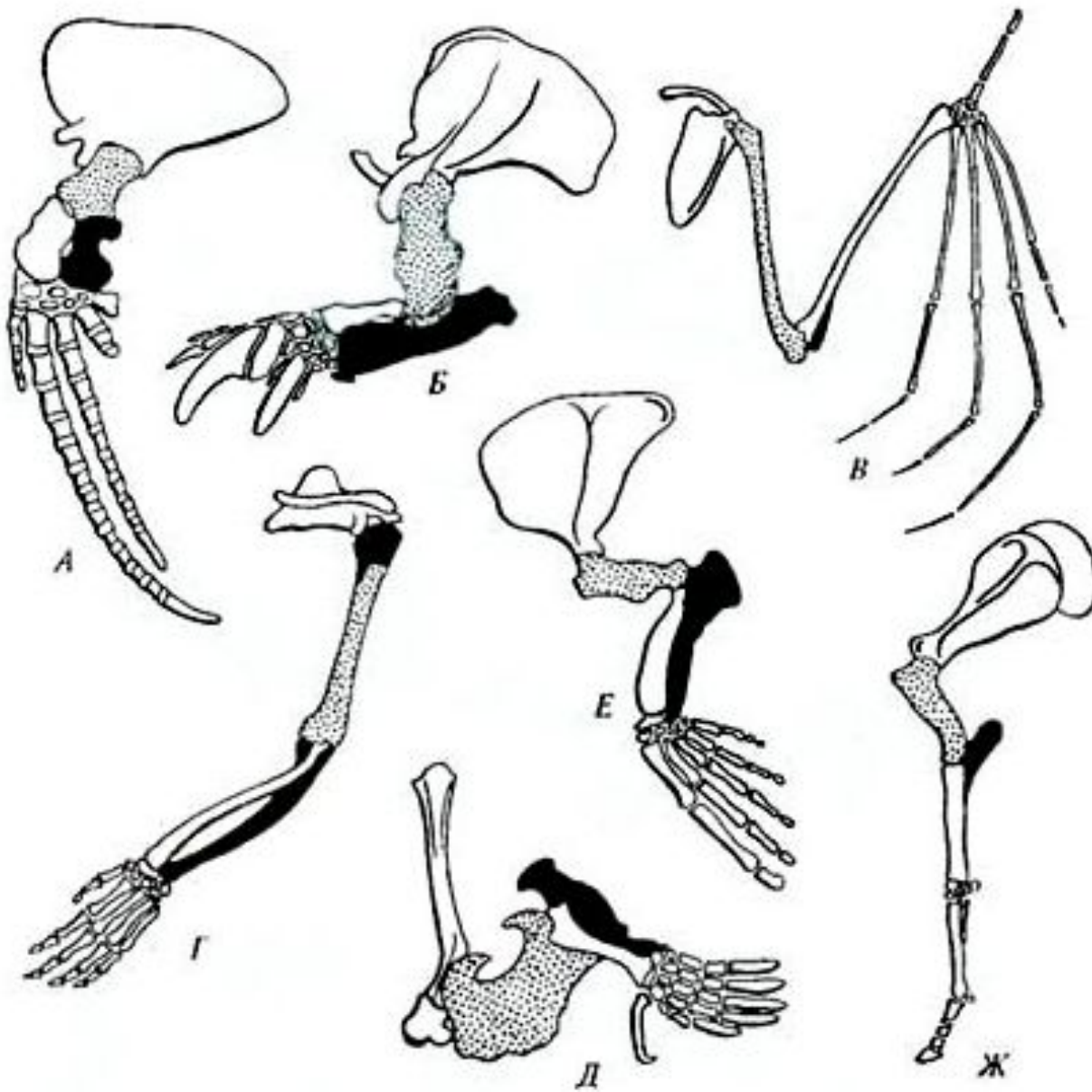


ВЫДЕЛИТЕЛЬНАЯ СИСТЕМА



МЛЕКОПИТАЮЩИЕ (Самец)

Скелеты конечности



А – финвала; Б – гигантского броненосца; В – рыжей вечерницы; Г – гориллы;
Д – крота; Е – сивуча, Ж – лошади

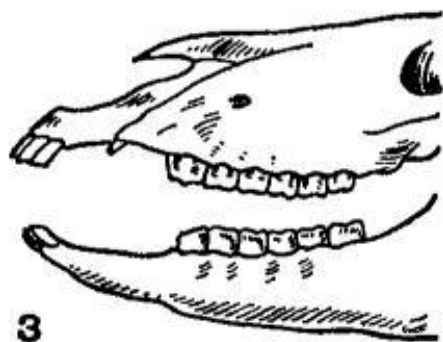
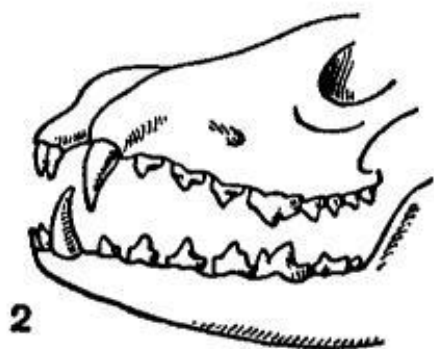
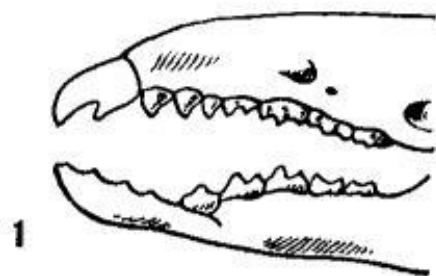


Рис. 4. Схема строения
зубного ряда у некото-
рых млекопитающих:

1 — буроzubка; 2 — лиси-
ца; 3 — лошадь; 4 — заяц.

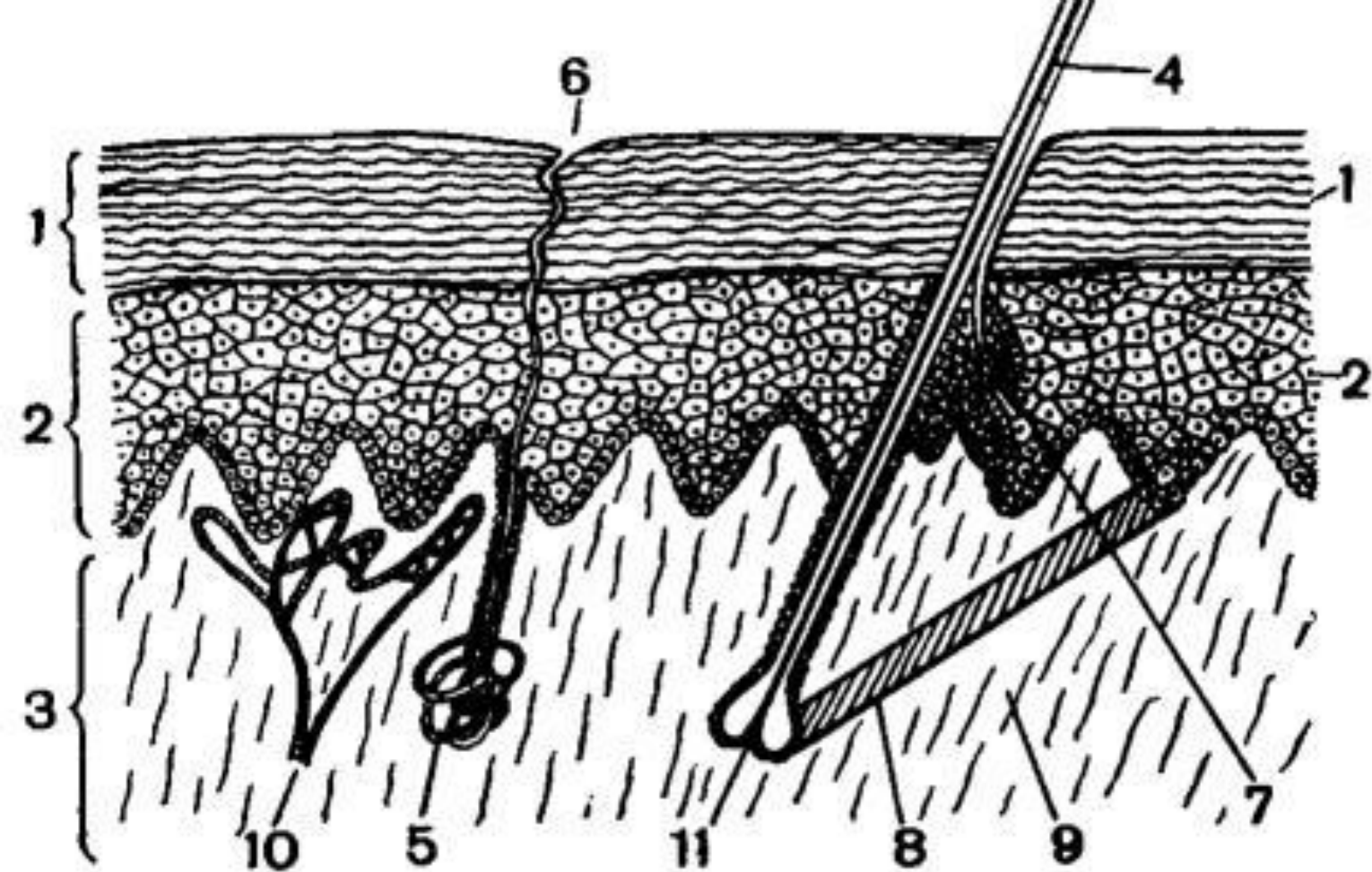
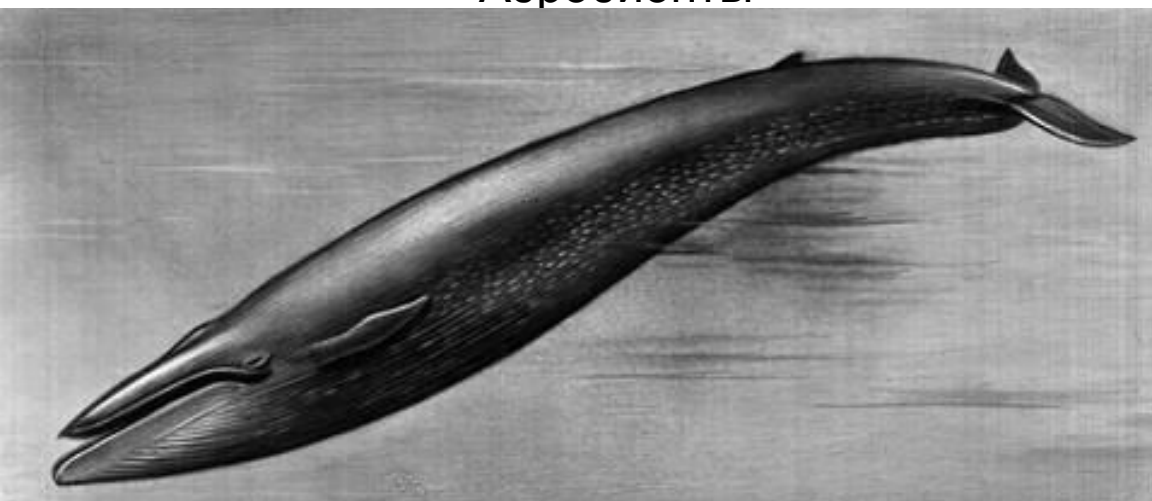


Рис. 1. Строение кожи млекопитающего:

1 — наружный роговой слой эпидермиса; 2 — мальпигиев слой; 3 — собственно кожа (кутис); 4 — волос; 5 — потовая железа; 6 — отверстие ее протока; 7 — сальная железа; 8 — мышцы волоса; 9 — волокна кутиса; 10 — кровеносный сосуд; 11 — сосочек в основании волоса.



Аэробионты



Гидробионты



Педобионты



Дендробионты



Хищники



Грызущие