



Строение и разнообразие растительных клеток

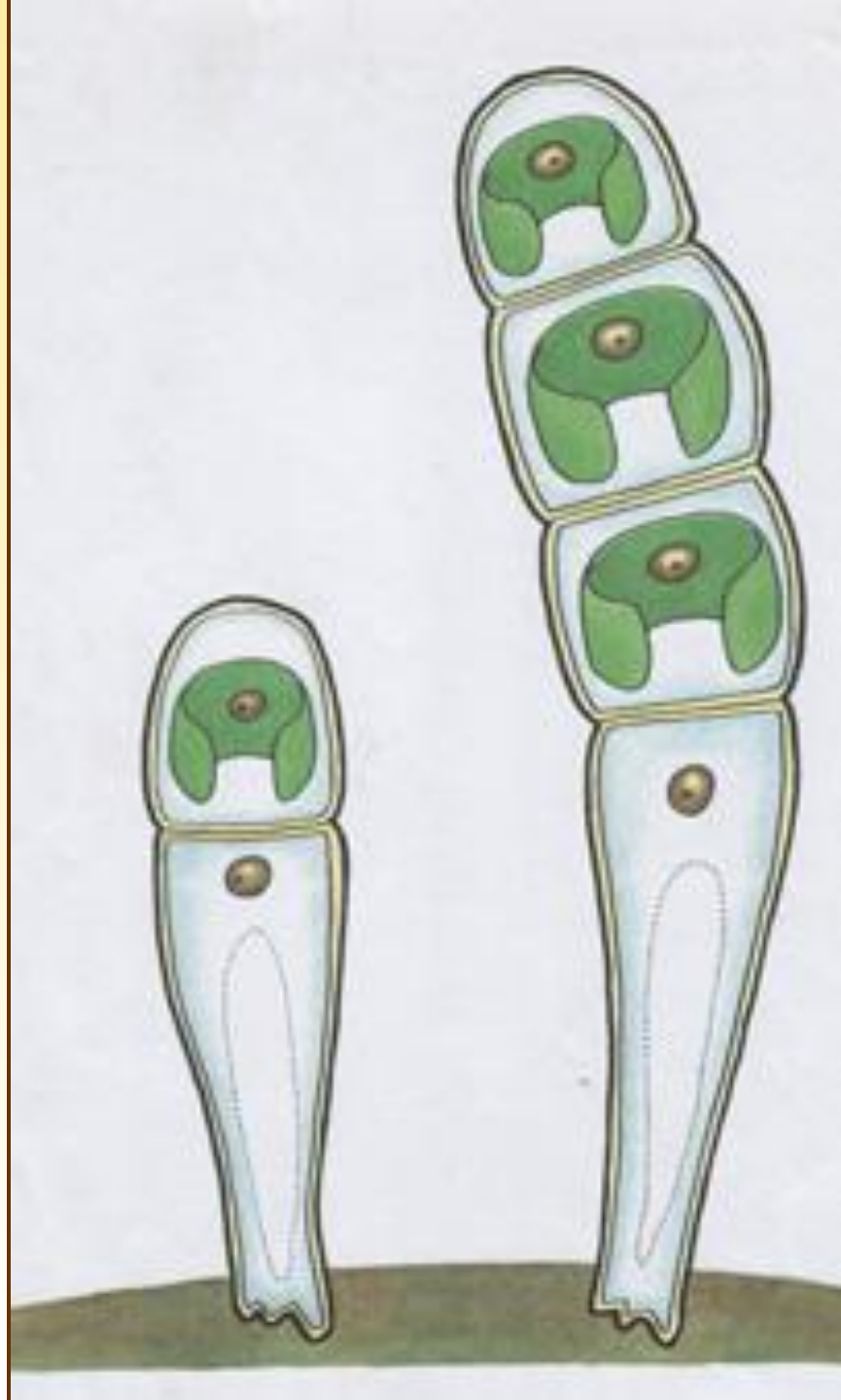
Задачи:

- **1) познакомить учащихся с клеточным строением растений;**
- **2) изучить строение и особенности растительной клетки;**
- **3) сформировать понятия: «клеточная оболочка», «ядро», «вакуоль», «хлоропласт».**

**У одноклеточных
растений
(водорослей)
клетка
функционирует
как целый
организм.**



**У многоклеточных
водорослей
наблюдается
дифференциация
клеток.**



ЖИЛКИ

КОЖИЦА ЛИСТА ПЛЮЩА

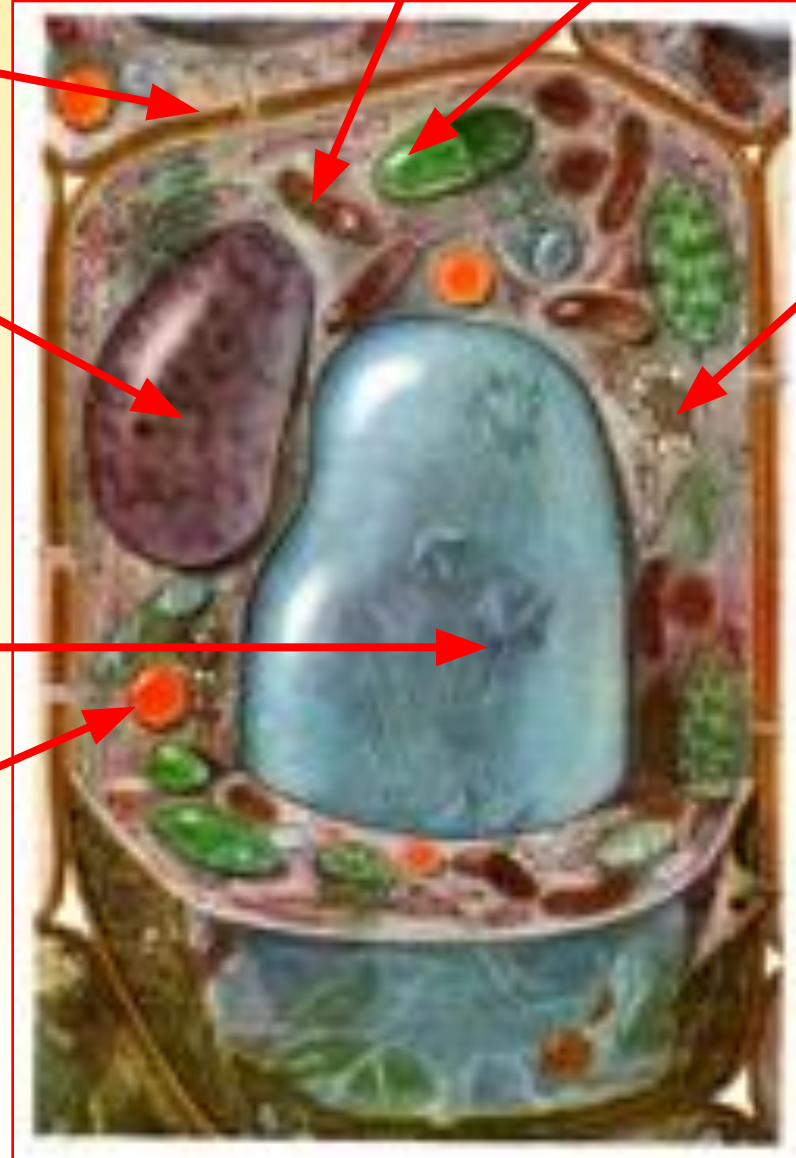


Клетка зеленого листа

- 1. Клеточная оболочка
- 2. Вакуоль
- 3. Цитоплазма
- 4. Ядро
- 5. Хлоропласты
- 6. Митохондрии
- 7. Капли жира



На рисунке найдите все указанные части клетки.



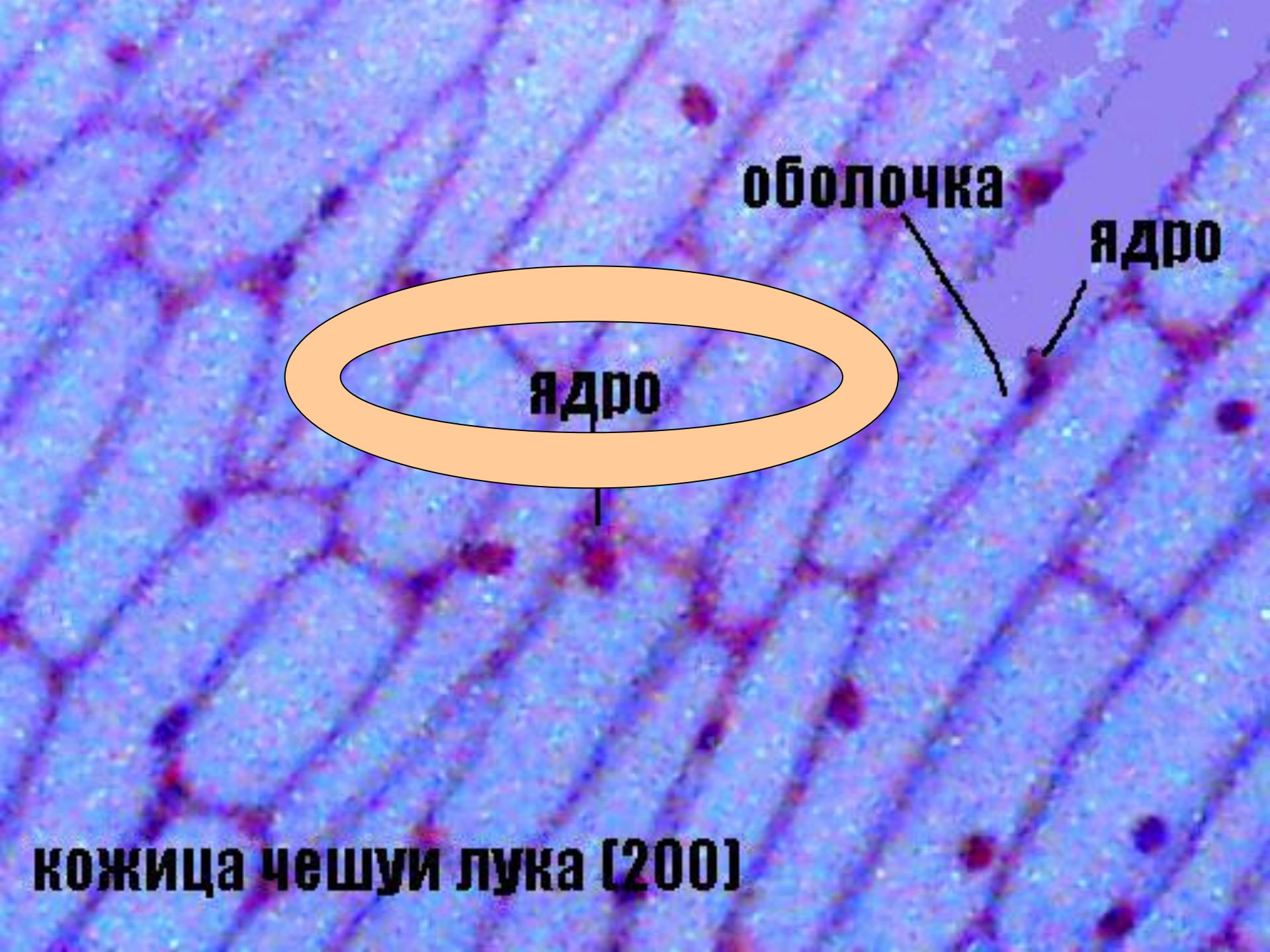
Я прозрачна и прочна,
Ни тонка, ни широка.
От микробов, ран, грибочков
Защищает ...

1-оболочка



A microscopic image of plant tissue, likely showing large, rectangular cells with prominent cell walls. The cells are stained, with a light blue/purple hue. A central oval, outlined in orange, highlights the word 'ВАКУОЛЬ' (vacuole) in a bold, yellow-green font. The background is a dense, repeating pattern of these stained cells.

ВАКУОЛЬ



оболочка

ядро

ядро

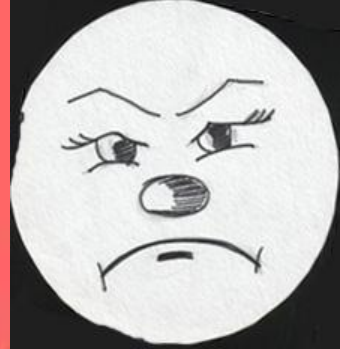
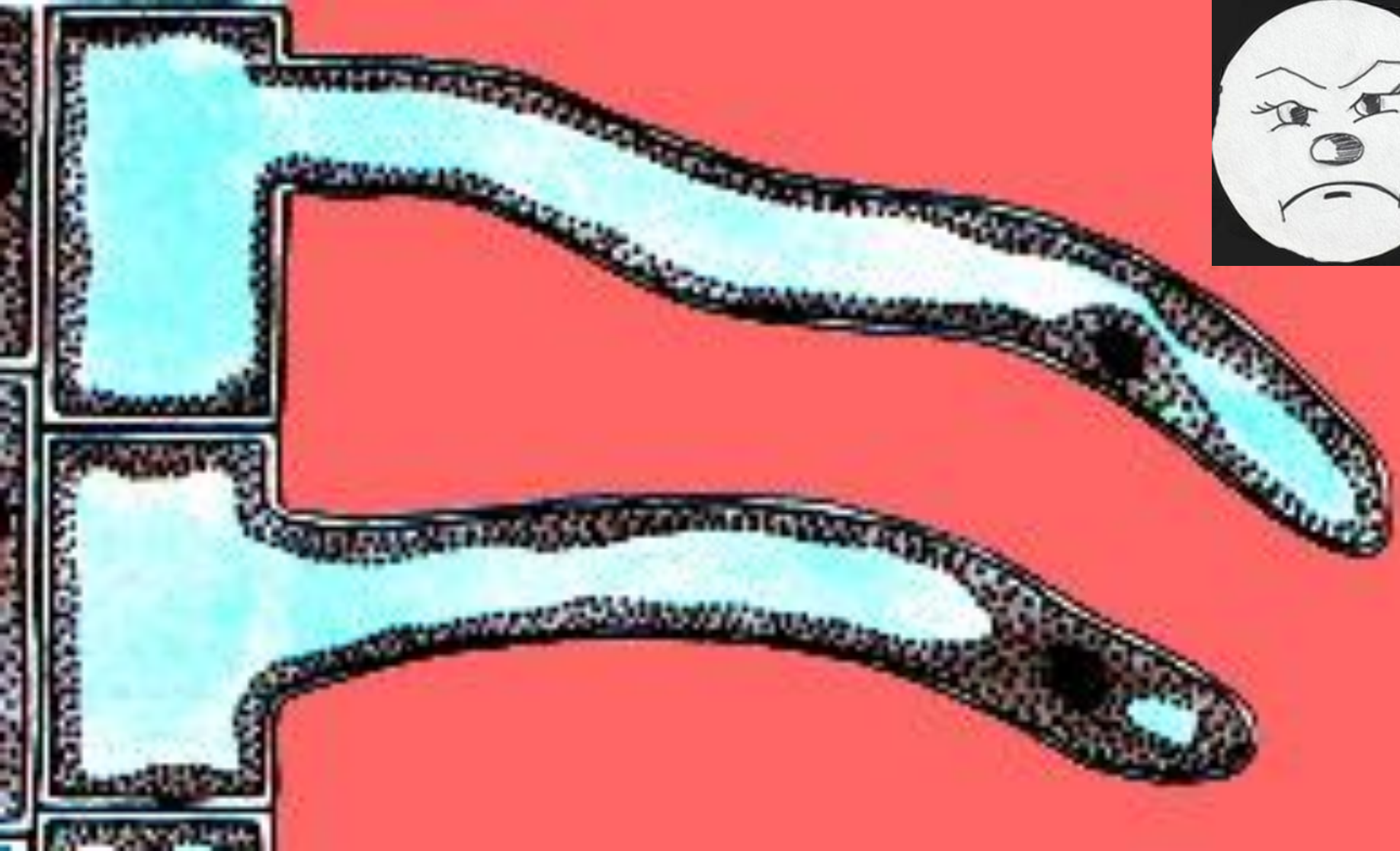
кожица чешуи лука (200)

A microscopic image of plant tissue, likely an onion skin, showing cells that have undergone plasmolysis. The cells are stained purple, and their cell walls are clearly visible. A yellow oval callout box highlights a specific cell. Below the callout box, the text "цитоплазма" is written in blue, and "судорожный плазмолиз" is written in a larger blue font.

цитоплазма

судорожный плазмолиз

Задание: укажите особенности строения клетки корневого волоска. В чём его отличие от клетки мякоти зеленого листа?





**Закончите
фразу:**

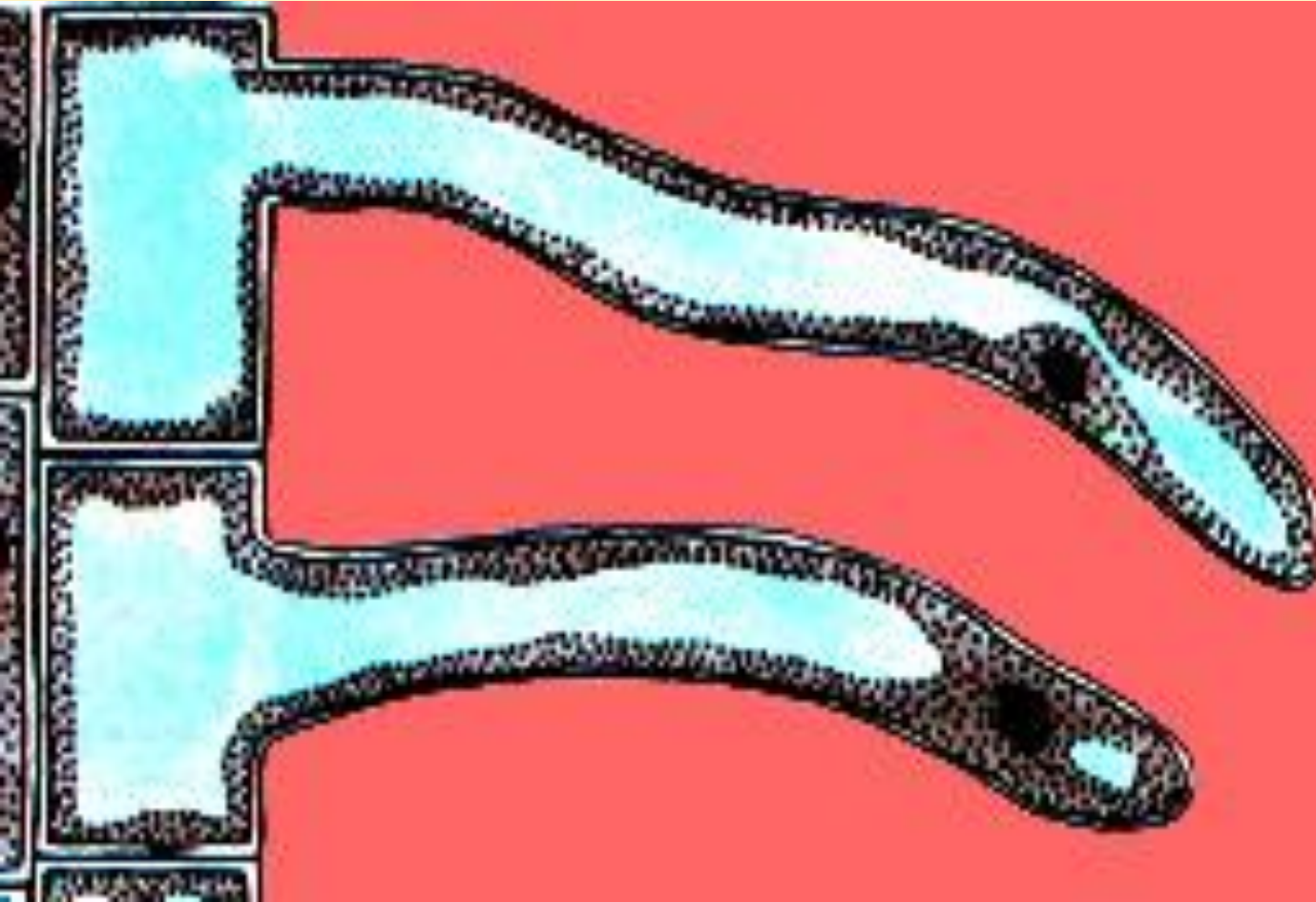
**«ВСЕ КЛЕТКИ
ЗЕЛЕННЫХ ЧАСТЕЙ
РАСТЕНИЯ
СОДЕРЖАТ ...»**

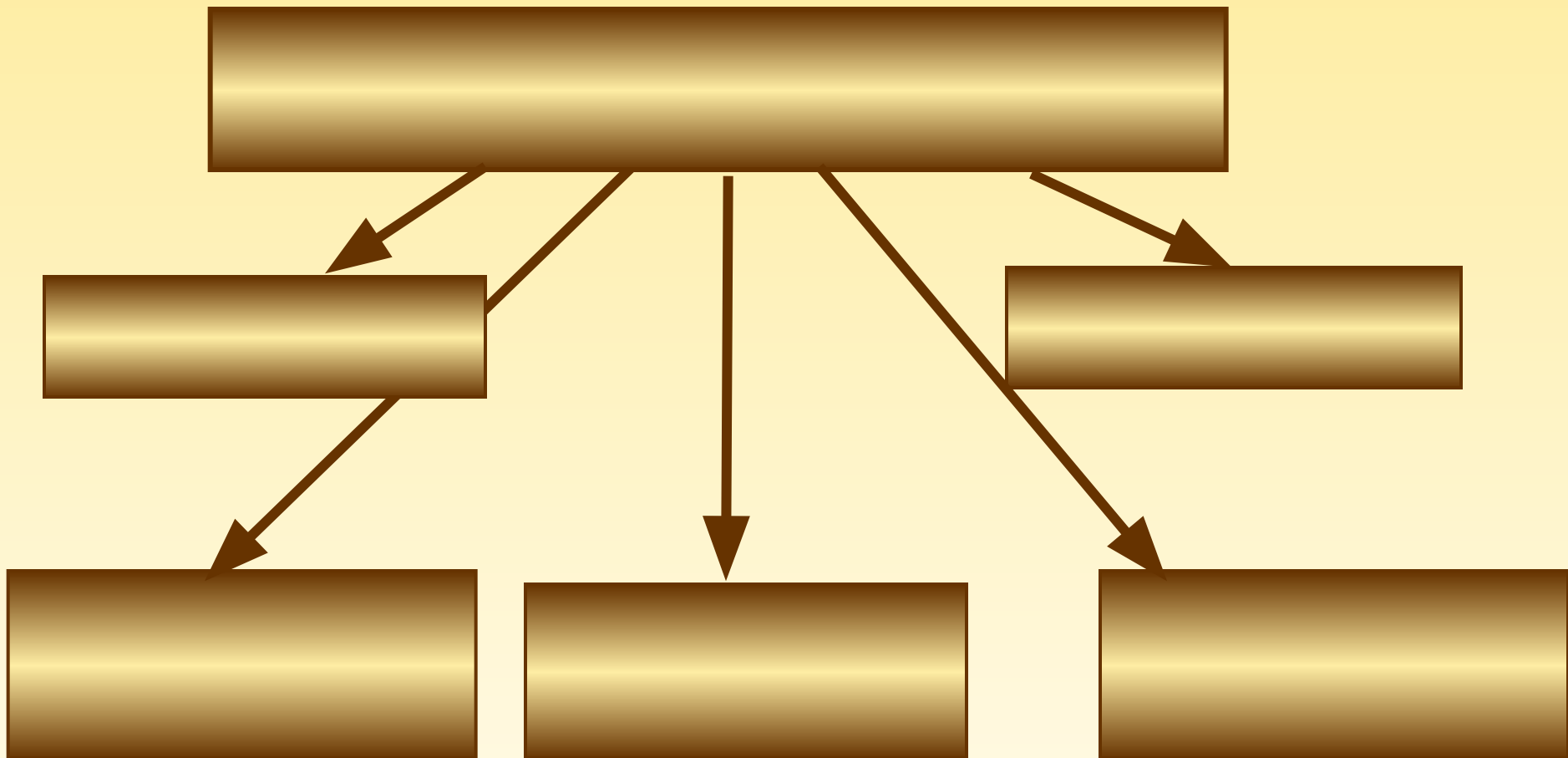


ЛОРОПЛАСТЫ

ХЛОРОПЛАСТЫ

Установите общие признаки строения этих клеток и укажите их различия.





Заполните схему:

Растительная клетка