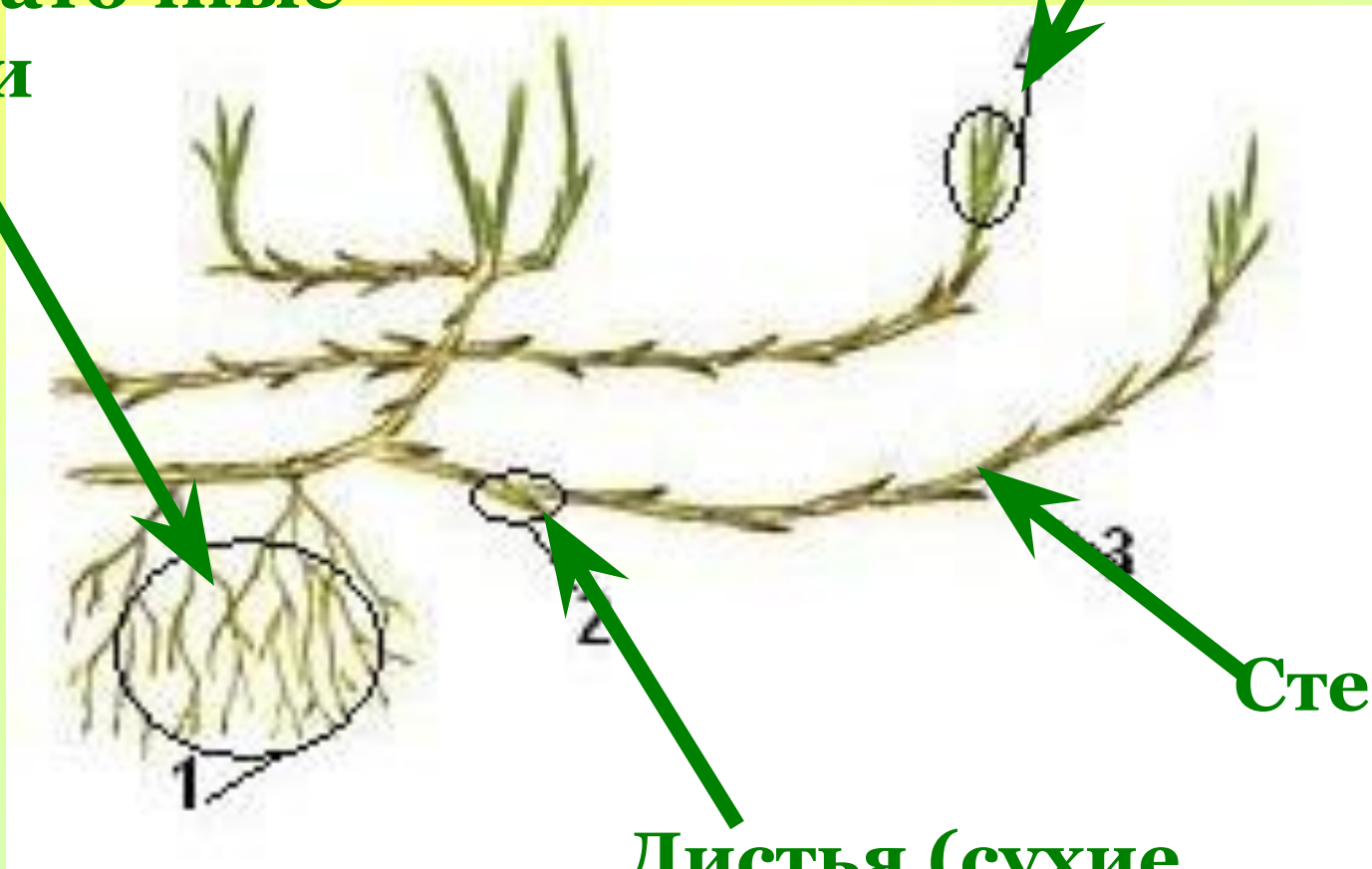


Строение корневища

Придаточные
корни

Молодой побег



Стебель

Листья (сухие
чешуйки)



Пырей



Крапива



Ирисы



Ландыши

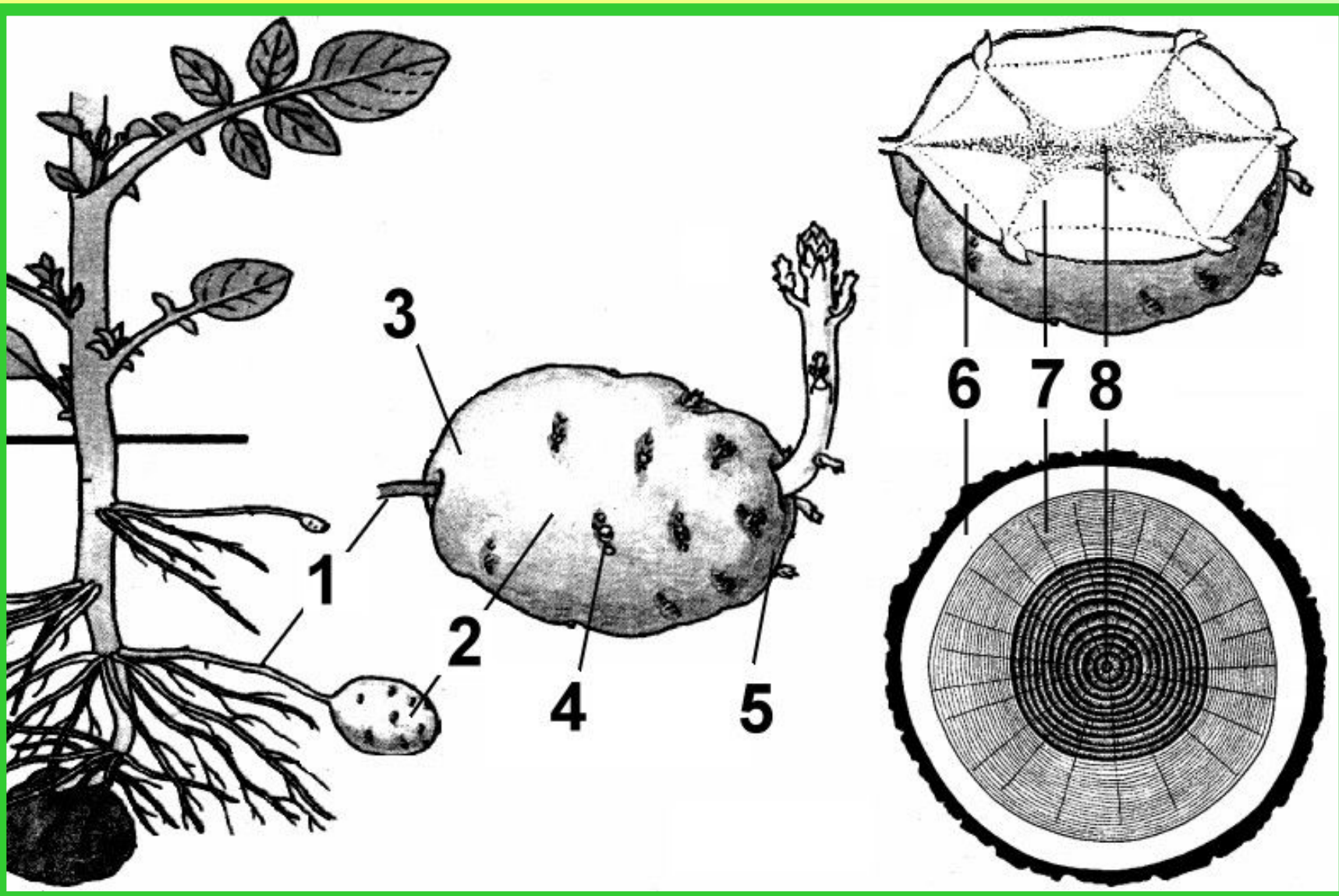


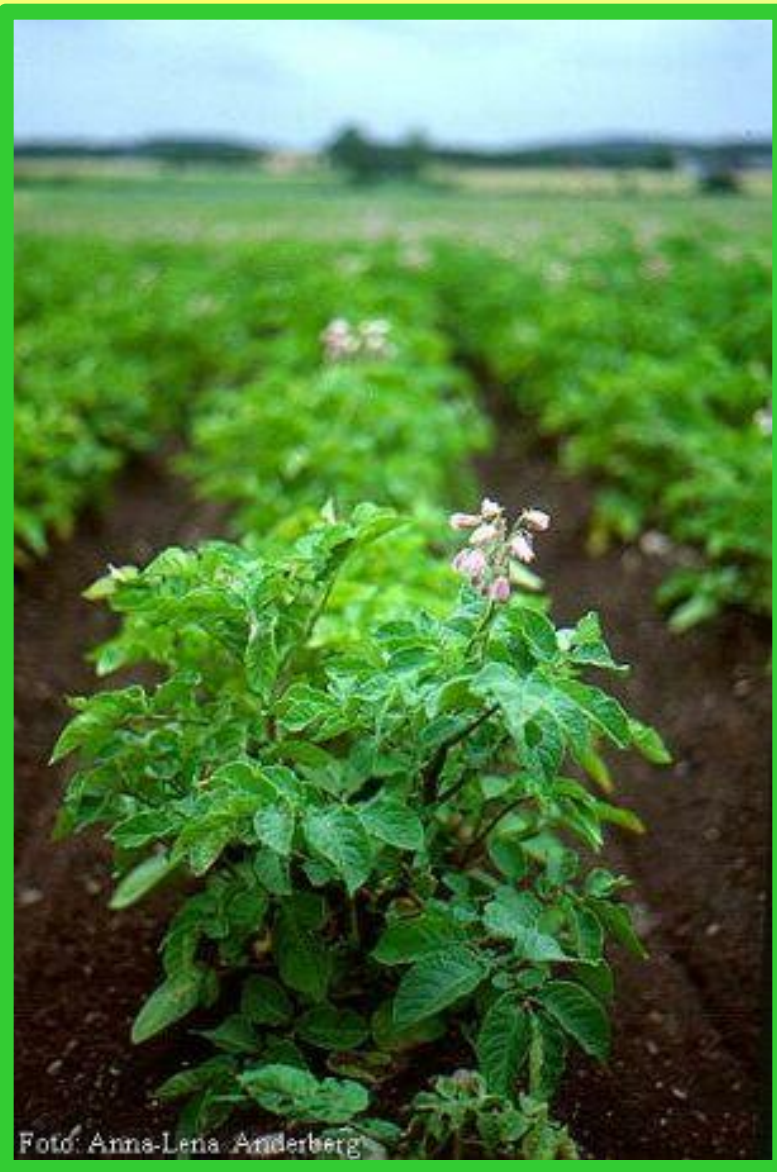
Аспидистра

Цели:

1. Изучить особенности строения клубня и луковицы.
2. Определить каким органом растения они являются.
3. Доказать, что они являются данным органом растения.

Строение клубня картофеля





Картофель

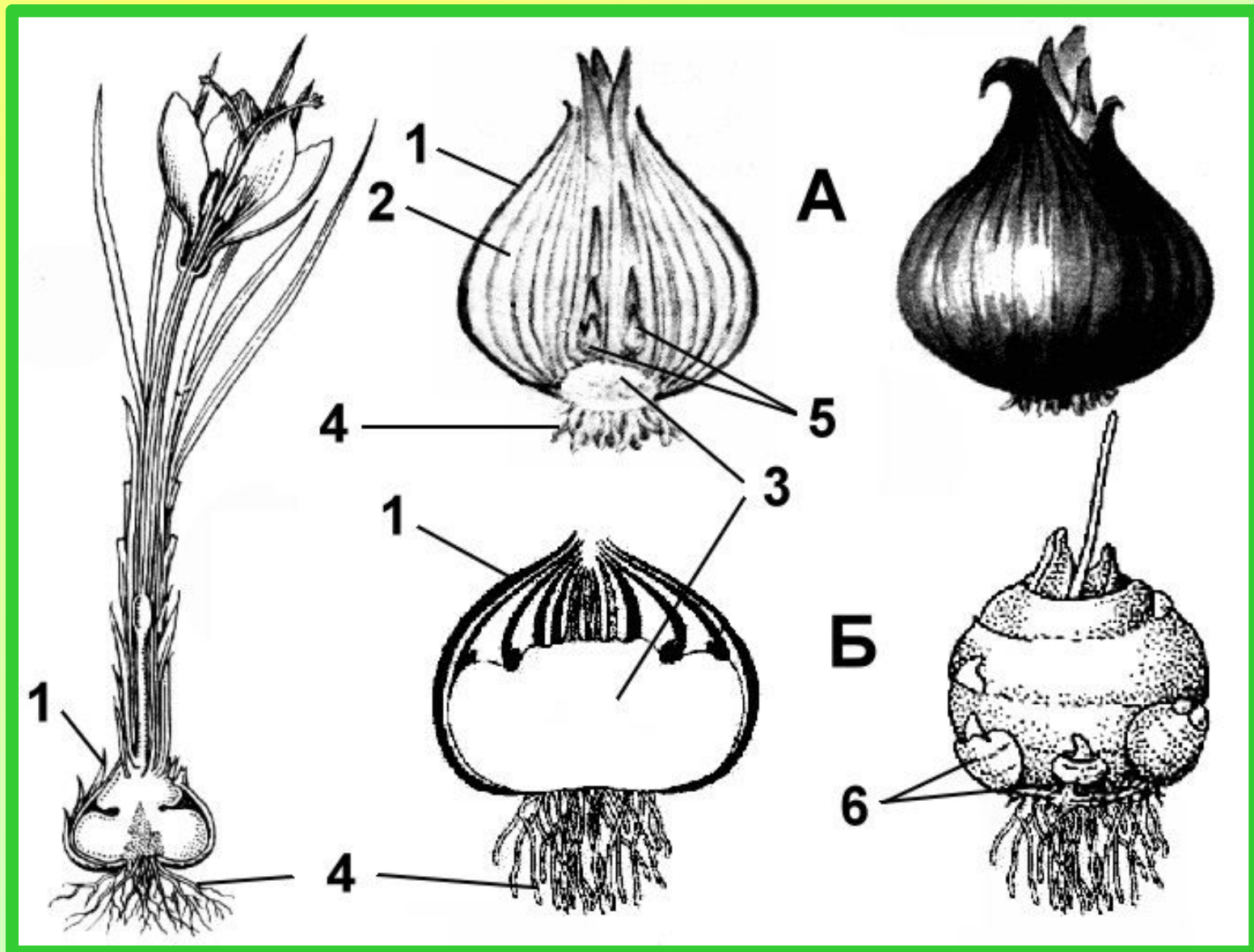


Топинамбур



Хохлатка

Строение луковицы





Лилии



Тюльпаны



Нарциссы



Гусиный лук

ВИДОИЗМЕНЁННЫЕ ПОБЕГИ



Домашнее задание

1. Составить тесты из пяти вопросов с вариантами ответов, в которых только один вариант правильный.
2. Поместите луковицу репчатого лука в банку с узким горлышком так, чтобы луковица не проваливалась, а только касалась донцем воды, налитой в банку. Опишите, что произойдёт с луковицей через несколько дней. (Ведите дневник наблюдений.)
3. Посадите в ящик для рассады небольшой (размером с куриное яйцо) целый клубень картофеля, половину (можно верхушку и основание по отдельности) и толсто срезанную кожуру картофеля с почкой. Через 2 недели посмотрите на результат. Какие побеги окажутся более сильными? Объясните, почему?

**Обеспечивают
перезимовку растений
(почки укрыты
почвой и снегом)**

Значение видоизменённых побегов

**Запасают
питательные
вещества**

**Служат для
вегетативного
размножения
растений**

Клубнелуковица



Клубнелуковица



Список ресурсов

- Семенцова В. Н. Биология. Технологические карты уроков. 7 класс. Методическое пособие. В. Н. Семенцова. Санкт – Петербург: Паритет, 2001-223 с.
- Geophoto:
www.geophoto.ru?action=search&sobie=307
- Единая цифровая коллекция://school-collection.edu.ru

Презентацию подготовила

Габитова В.В.

МБОУ « СОШ № 4»

г.Миасса

Учитель биологии