

# Тема: Строение листа

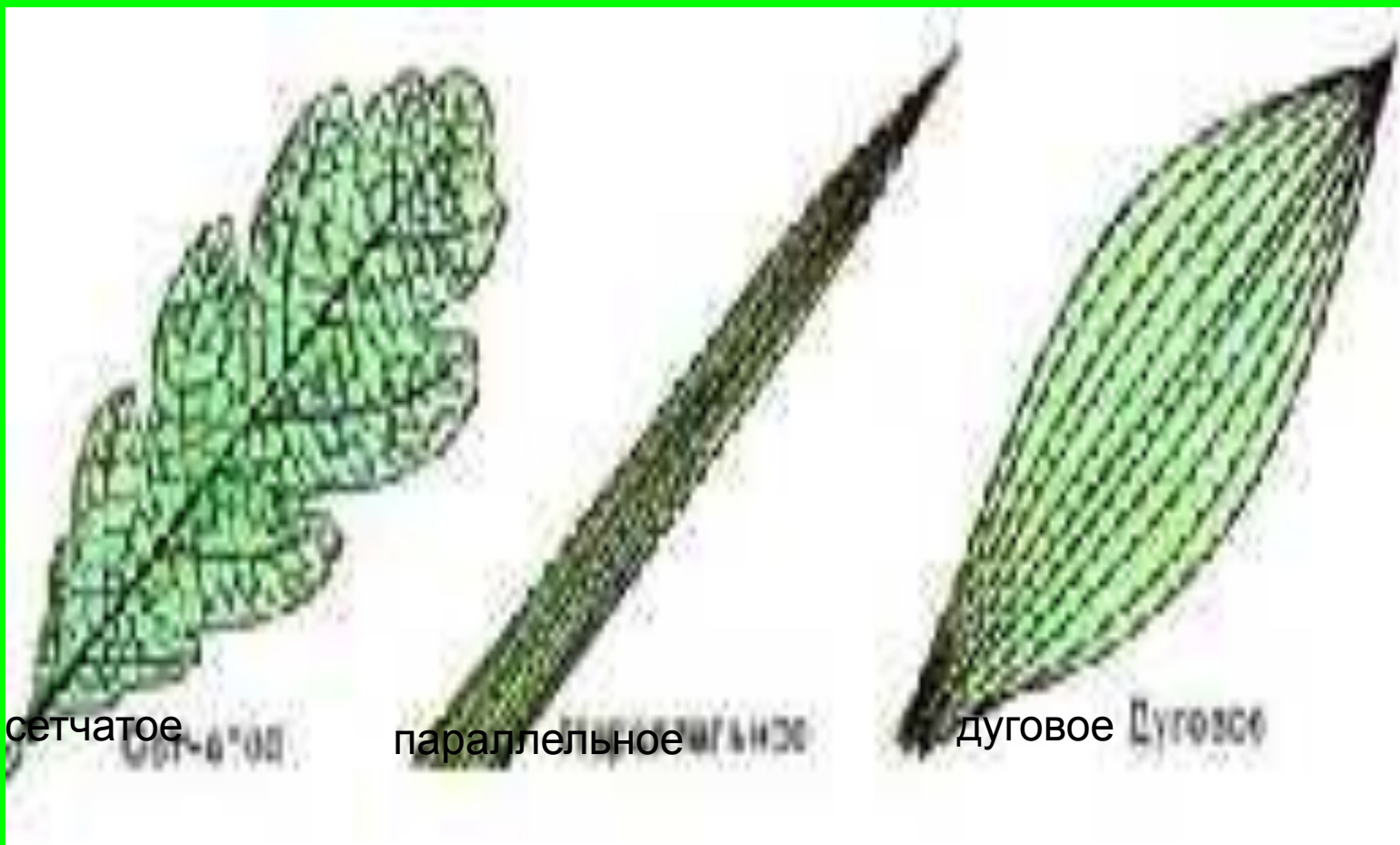


*Выполнила:*  
**учитель биологии**  
**Канатпаева Б.К**  
**Челябинская**  
**область,**  
**МКОУ**

# Формы листовых пластинок

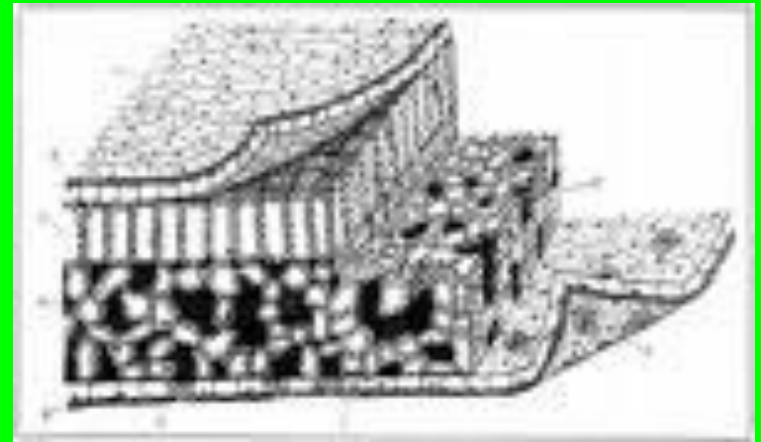


# Жилкование листьев



# *Ткани растений*

- покровная
- фотосинтезирующая:
  - столбчатая
  - губчатая
- проводящая

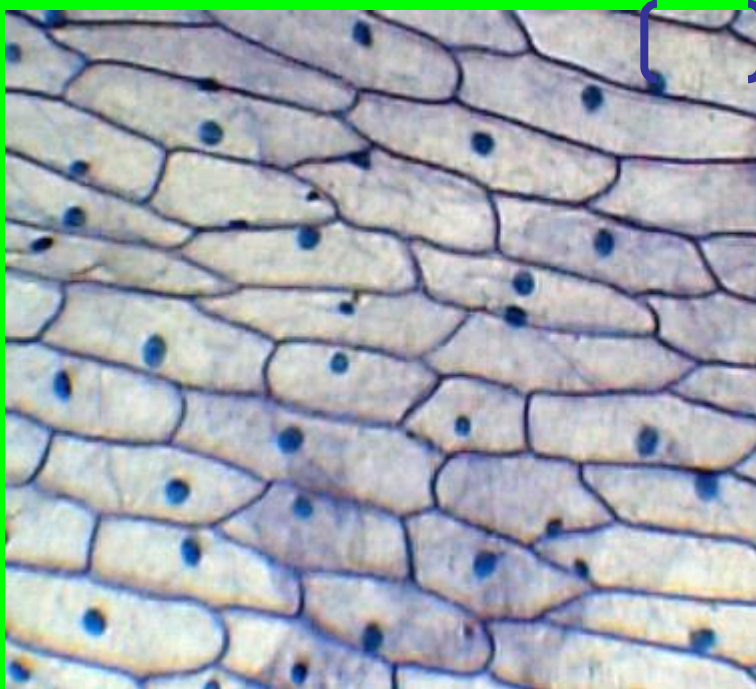


# Покровная ткань листа выполняет функции:

защитную

Клетки кожицы плотно прилегают друг к другу, прозрачные.  
Щель между двумя замыкающими клетками - устьице

Покровная ткань 200

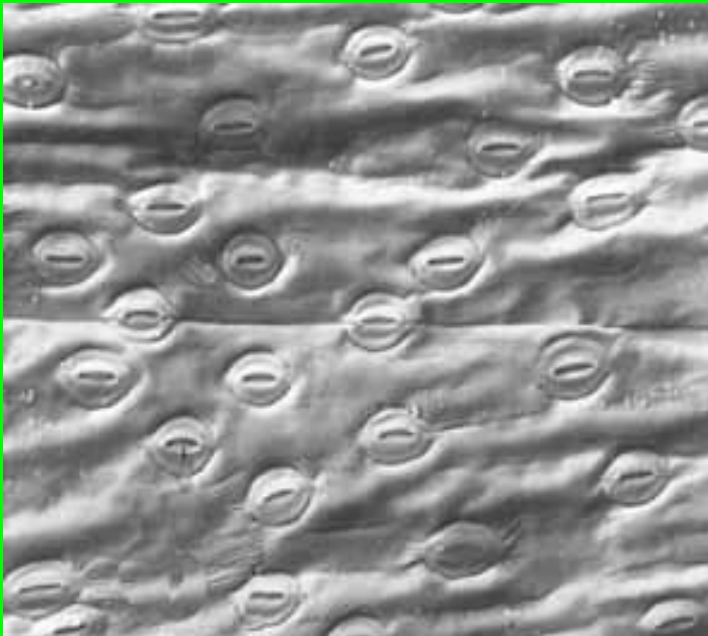


устьице

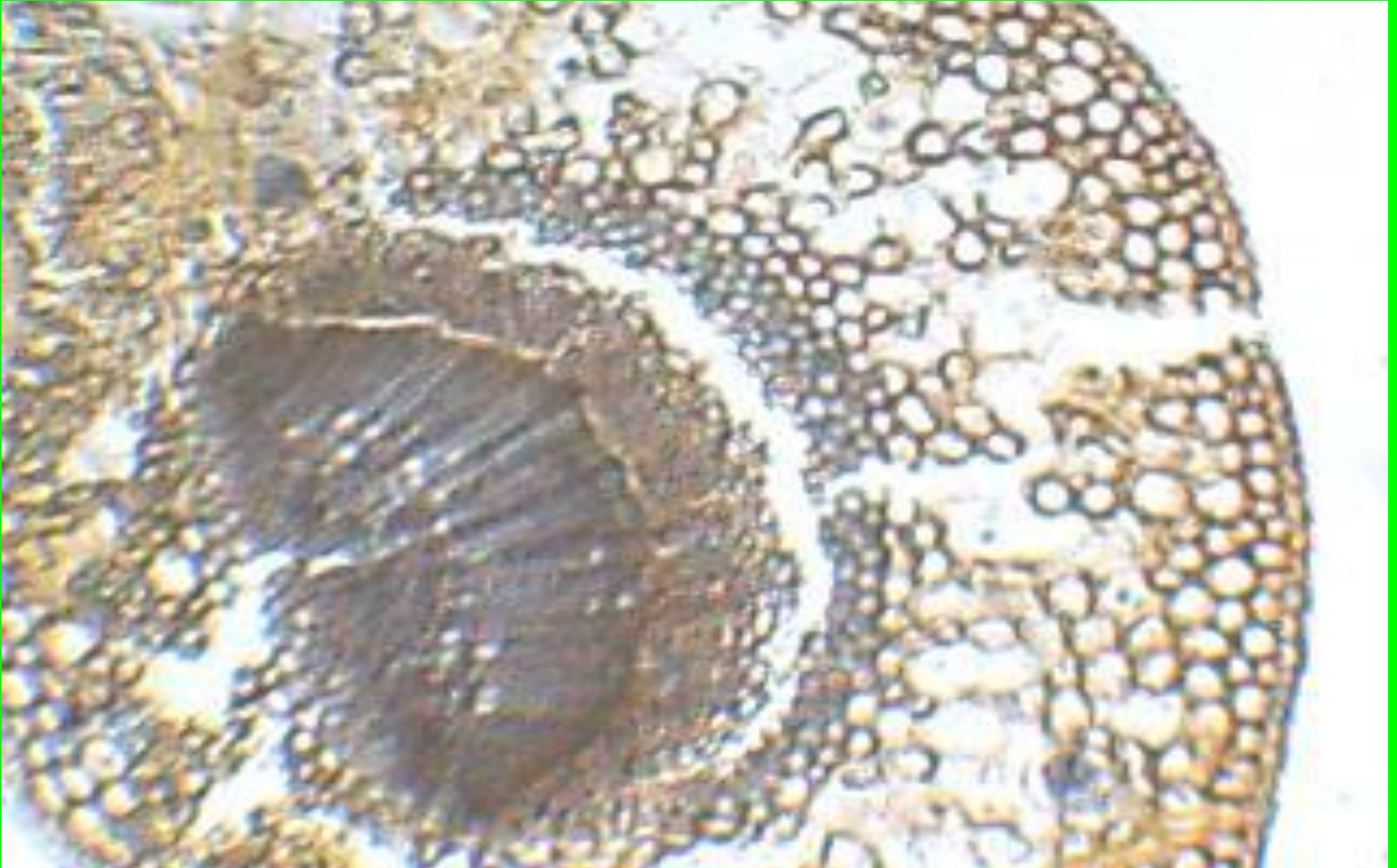


# Транспирация- процесс испарения воды

- На 1 см листа устьиц у
- пшеницы – 1500
- подсолнечника – 15 000



# Поперечный срез листа



# Лабораторная работа №2

**Цель:** установить связь между особенностями строения тканей и выполняемыми функциями на примере листа камелии

**Ход работы:**

1. Рассмотреть поперечный срез листа камелии. На препарате найти кожицу с устьицами. На какой стороне листа находятся устьица?
2. Рассмотреть прозрачные, бесцветные ткани верхней кожицы листа. Какова форма клеток? Есть ли между ними межклетники?
3. Найти между верхней и нижней кожицей листа клетки мякоти или основной ткани. Почему эти клетки имеют зеленый цвет?
4. Рассмотреть наиболее крупный проводящий пучок в центре листа. В его верхней части располагаются сосуды, по которым проходит вода и минеральные вещества. Ниже располагаются ситовидные трубки, по которым перемещаются растворы органических веществ. Рядом можно рассмотреть волокна, имеющие утолщенную оболочку. Какое значение имеют эти волокна?
5. Сделать рисунок и надписи к нему
6. Оформить лабораторную работу и записать выводы.  
Как дом состоит из множества материалов, так и растения состоят из множества тканей.