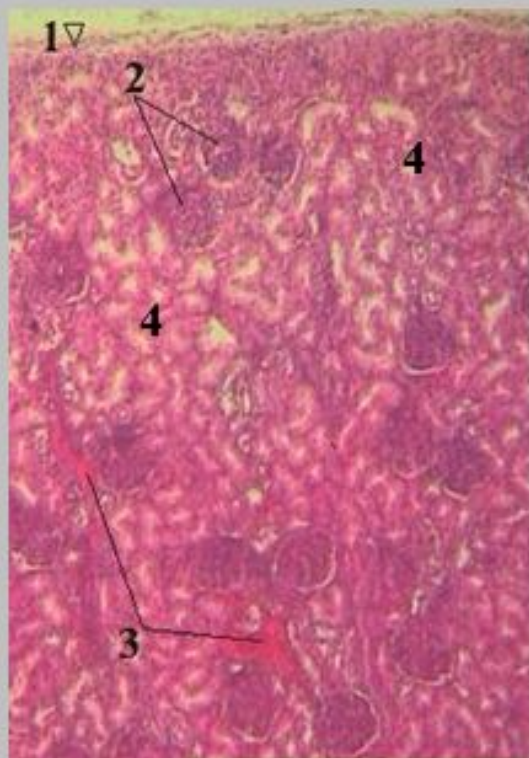
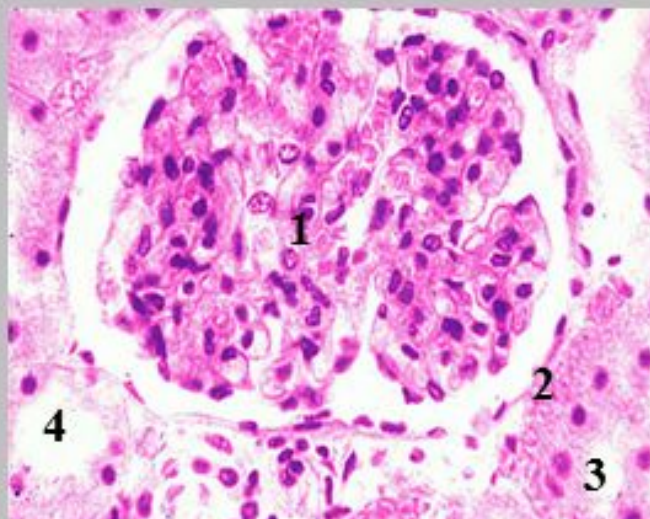


Почка

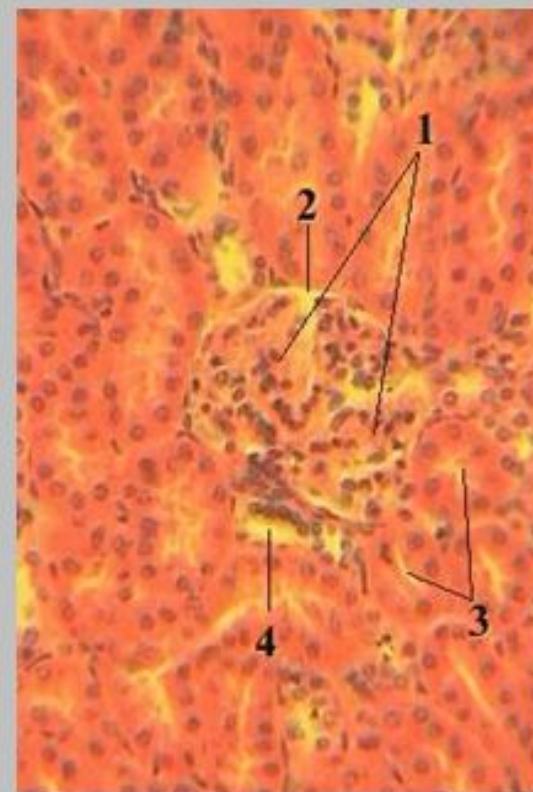


© Р.К.Данилов, А.А.Клишов, 1996

- 1 - КАПСУЛА
- 2 - ПОЧЕЧНЫЕ ТЕЛЬЦА
- 3 - КРОВЕНОСНЫЕ СОСУДЫ
- 4 - МОЧЕВЫЕ ИЗВИТЫЕ КАНАЛЬЦЫ



- 1 - СОСУДИСТЫЙ КЛУБОЧЕК С
ВНУТРЕННИМ ЛИСТКОМ КАПСУЛЫ
- 2 - НАРУЖНЫЙ ЛИСТОК КАПСУЛЫ
- 3 - ПРОКСИМАЛЬНЫЕ ОТДЕЛЫ
- 4 - ДИСТАЛЬНЫЙ ОТДЕЛ

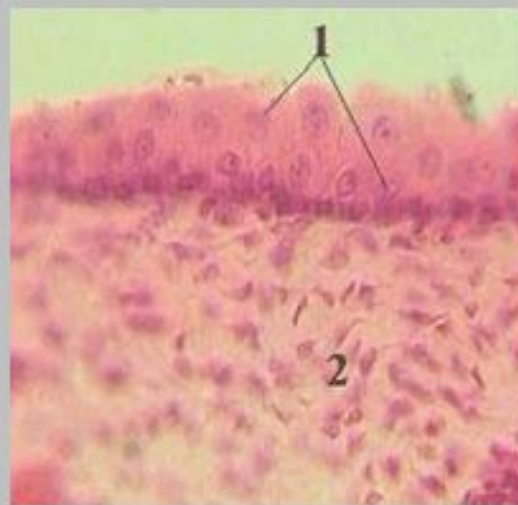


Мочеточник



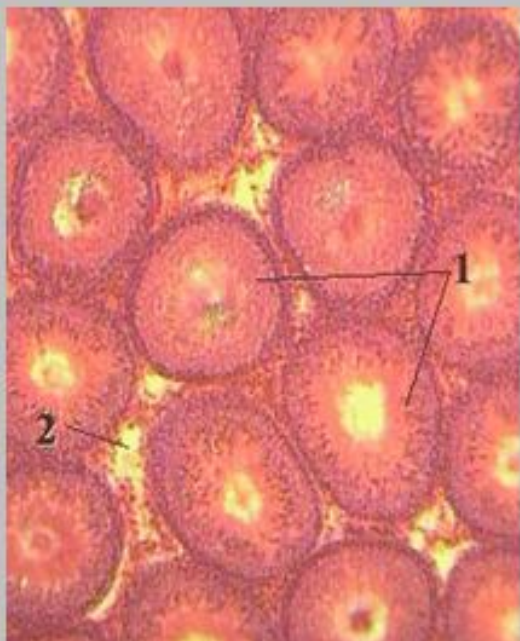
- 1 - ПРОСВЕТ МОЧЕТОЧНИКА
- 2 - ЭПИТЕЛИЙ
- 3 - СОБСТВЕННАЯ ПЛАСТИНКА СЛИЗИСТОЙ ОБОЛОЧКИ
- 4 - ПОДСЛИЗИСТАЯ ОСНОВА
- 5 - МЫШЕЧНАЯ ОБОЛОЧКА

Переходный эпителий

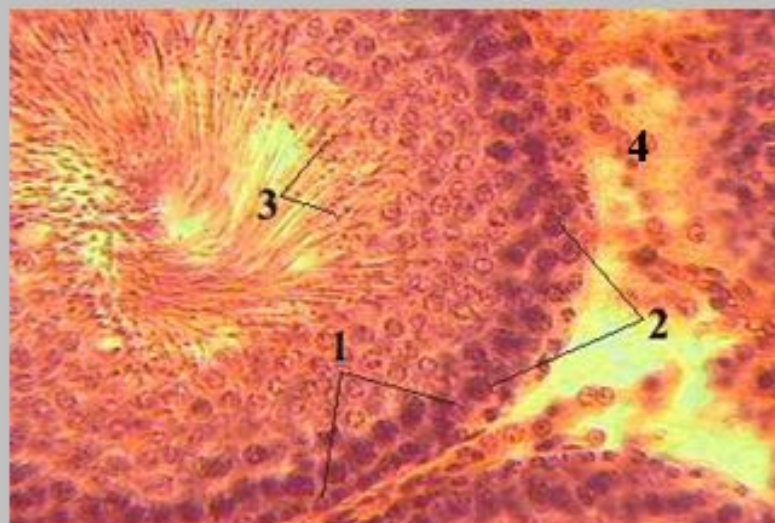


- 1 - ЭПИТЕЛИЙ
- 2 - СОБСТВЕННАЯ ПЛАСТИНКА СЛИЗИСТОЙ

Яичко



- 1 - ИЗВИТЫЕ СЕМЕННЫЕ КАНАЛЬЦЫ
- 2 - ИНТЕРСТИЦИАЛЬНАЯ ТКАНЬ

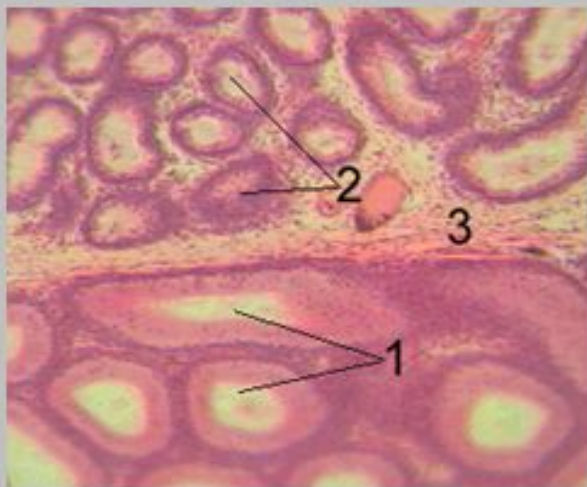


- 1 - ЯДРА КЛЕТОК СЕРТОЛИ
- 2 - СПЕРМАТОГОНИИ
- 3 - СПЕРМАТОЗОИДЫ
- 4 -ИНТЕРСТИЦИАЛЬНЫЕ ЭНДОКРИНОЦИТЫ

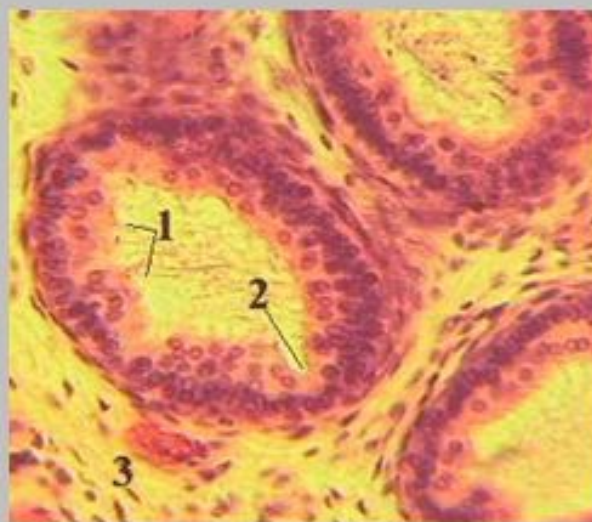


- 1 - СПЕРМАТОЦИТЫ 1-ОГО И 2-ОГО ПОРЯДКОВ
- 2 - СПЕРМАТИДЫ
- 3 -ИНТЕРСТИЦИАЛЬНЫЕ ЭНДОКРИНОЦИТЫ

Придаток семенника



- 1 - СРЕЗЫ КАНАЛА ПРИДАТКА
- 2 - ВЫНОСЯЩИЕ КАНАЛЬЦЫ ЯИЧКА
- 3 - СОЕДИНИТЕЛЬНАЯ ТКАНЬ С КРОВЕНОСНЫМИ СОСУДАМИ

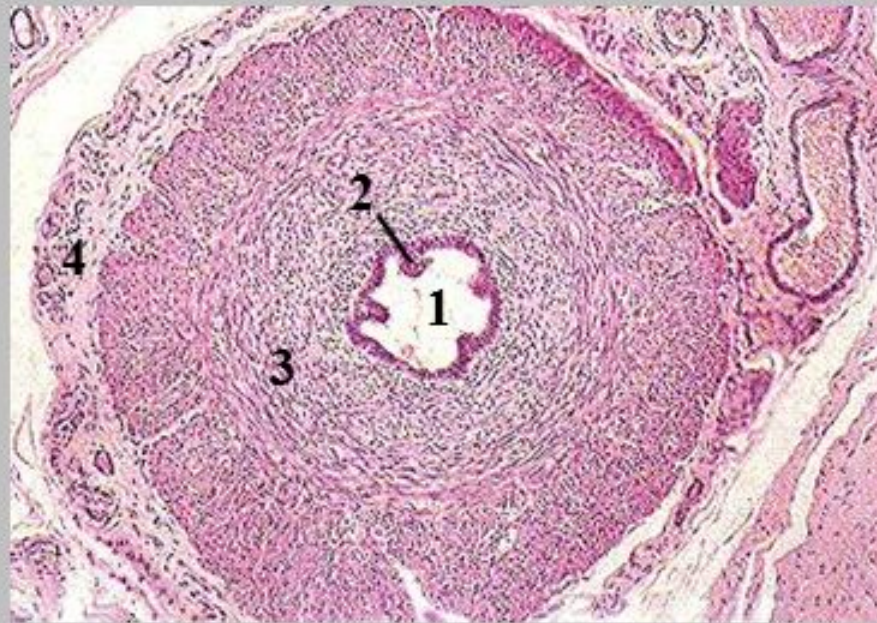


- 1 - ЭПИТЕЛИАЛЬНЫЕ КЛЕТКИ СО СТЕРЕОЦИЛИЯМИ
- 2 - КУБИЧЕСКИЕ ЭПИТЕЛИОЦИТЫ
- 3 - СОЕДИНИТЕЛЬНАЯ ТКАНЬ С СОСУДАМИ



МЕНЮ

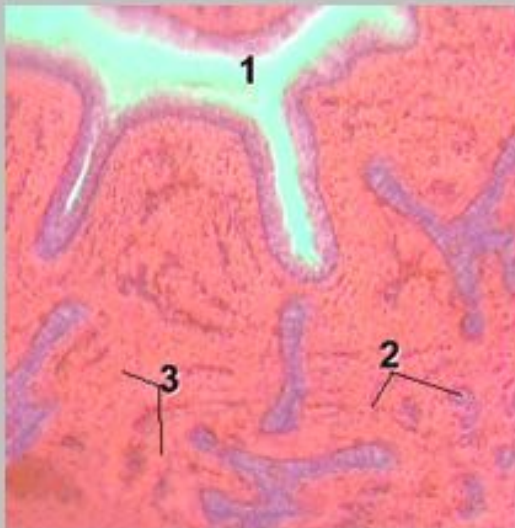
Семявыносящий проток



- 1 - ПРОСВЕТ ПРОТОКА
- 2 - ДВУХРЯДНЫЙ ЭПИТЕЛИЙ СЛИЗИСТОЙ ОБОЛОЧКИ
- 3 - МЫШЕЧНАЯ ОБОЛОЧКА
- 4 - АДВЕНТИЦИАЛЬНАЯ ОБОЛОЧКА

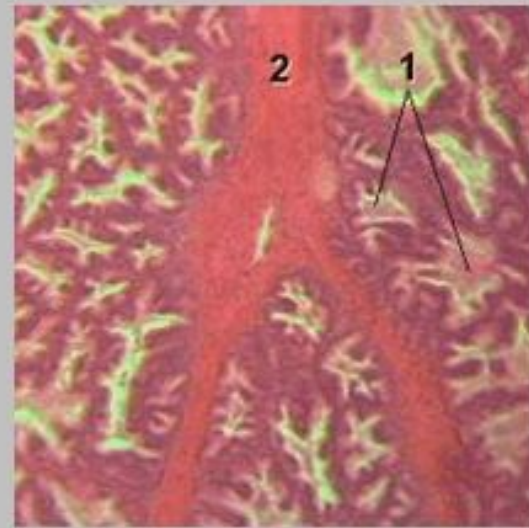
Простата

ПРОСТАТА РЕБЕНКА



- 1 - ПРОСВЕТ МОЧЕИСПУСКАТЕЛЬНОГО КАНАЛА
- 2 - КОНЦЕВЫЕ ОТДЕЛЫ ЖЕЛЕЗ
- 3 - СОЕДИНИТЕЛЬНОТКАННО-МЫШЕЧНЫЕ ПРОСЛОЙКИ

ПРОСТАТА МУЖЧИНЫ

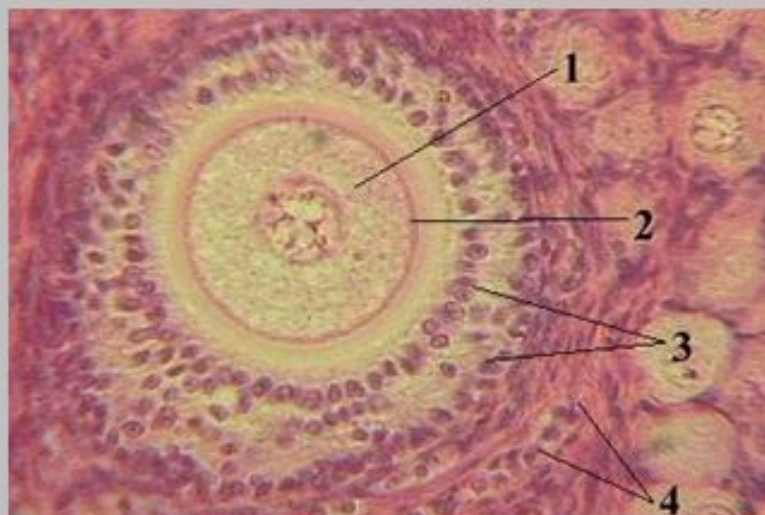


- 1 - КОНЦЕВЫЕ ОТДЕЛЫ ЖЕЛЕЗ
- 2 - ГЛАДАЯ МЫШЕЧНАЯ ТКАНЬ

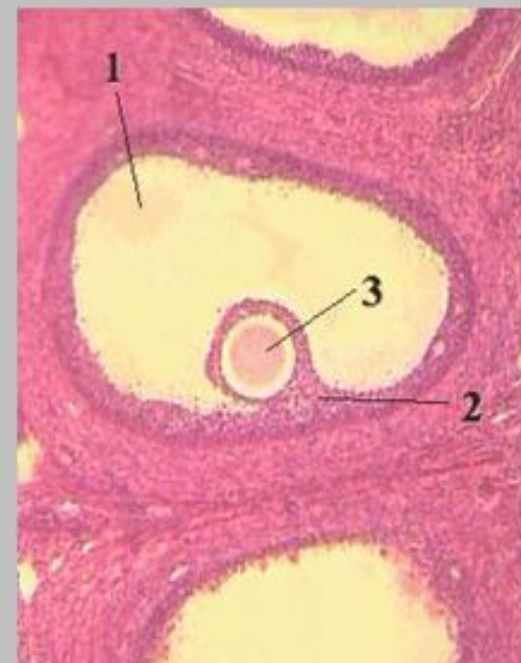
Яичник



- 1 - ЭПИТЕЛИЙ ОСТАТКОВ ПОЛОВОГО ВАЛИКА С КАПСУЛОЙ ЯИЧНИКА
- 2 - ПРИМОРДИАЛЬНЫЕ ФОЛЛИКУЛЫ
- 3 - МОЗГОВОЕ ВЕЩЕСТВО
- 4 - РАСТУЩИЙ ФОЛЛИКУЛ

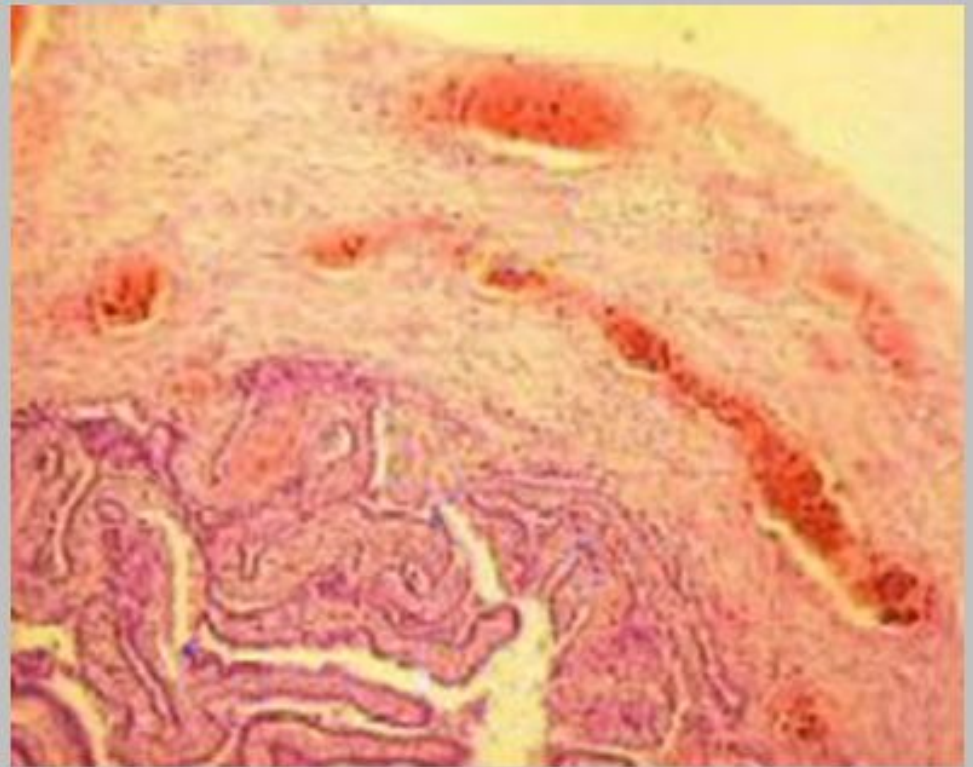
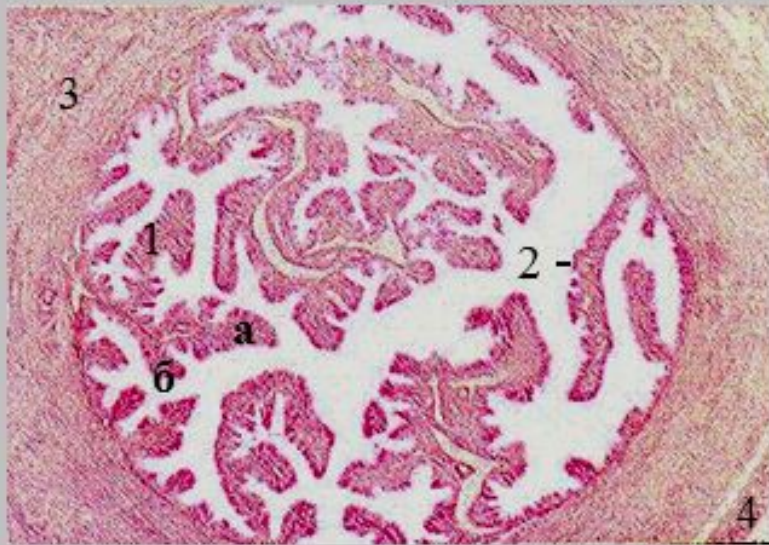


- 1 - ЯЙЦЕКЛЕТКА
- 2 - БЛЕСТЯЩАЯ ЗОНА
- 3 - ФОЛЛИКУЛЯРНЫЕ КЛЕТКИ ЗЕРНИСТОГО СЛОЯ
- 4 - СОЕДИНИТЕЛЬНОТКАННАЯ ПОКРЫШКА (ТЕКА) ФОЛЛИКУЛА



- 1 - ПОЛОСТЬ ФОЛЛИКУЛА
- 2 - ЯЙЦЕНОСНЫЙ БУТОРОК
- 3 - ЯЙЦЕКЛЕТКА

Яйцевод

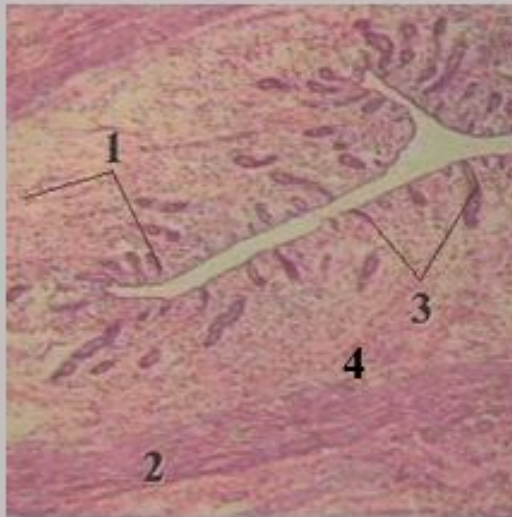


- 1 - СЛИЗИСТАЯ ОБОЛОЧКА
- а - ПЕРВИЧНЫЕ СКЛАДКИ
- б - ВТОРИЧНЫЕ СКЛАДКИ
- 2 - ЦИЛИНДРИЧЕСКИЙ ЭПИТЕЛИЙ
- 3 - МЫШЕЧНАЯ ОБОЛОЧКА
- 4 - СЕРОЗНАЯ ОБОЛОЧКА

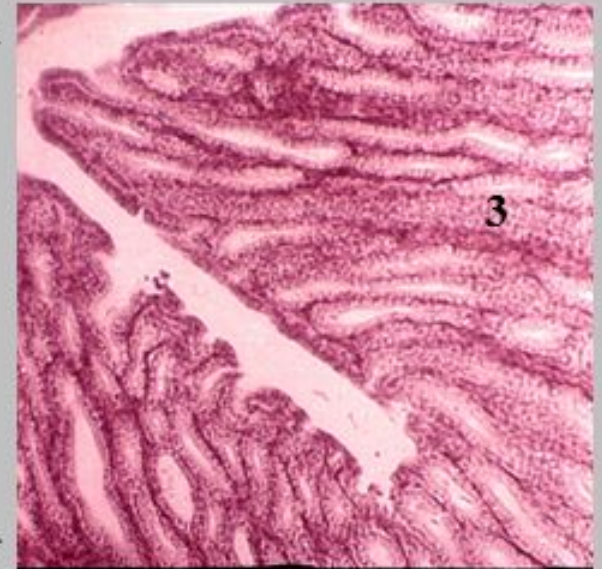
Матка



- 1 - ПЕРИМЕТРИЙ
- 2 - МИОМЕТРИЙ
- а - ПОДСЛИЗИСТЫЙ СЛОЙ
- б - СОСУДИСТЫЙ СЛОЙ
- в - НАДСОСУДИСТЫЙ СЛОЙ
- 3 - ЭНДОМЕТРИЙ
- 4 - ШИРОКАЯ МАТОЧНАЯ СВЯЗКА



- ПОСТМЕНСТРУАЛЬНАЯ ФАЗА**
- 1 - ФУНКЦИОНАЛЬНЫЙ СЛОЙ ЭНДОМЕТРИЯ
 - 2 - МЫШЕЧНАЯ ОБОЛОЧКА
 - 3 - МАТОЧНЫЕ ЖЕЛЕЗЫ
 - 4 - БАЗАЛЬНЫЙ СЛОЙ ЭНДОМЕТРИЯ

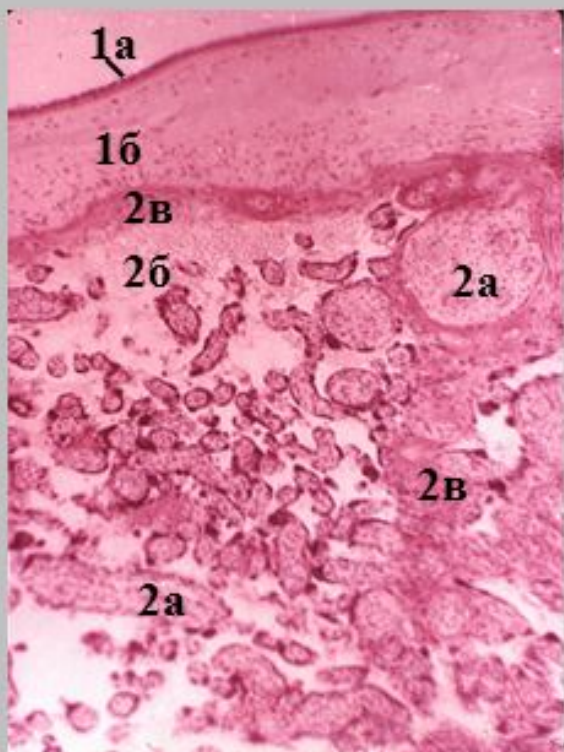


ПРЕМЕНСТРУАЛЬНАЯ ФАЗА →

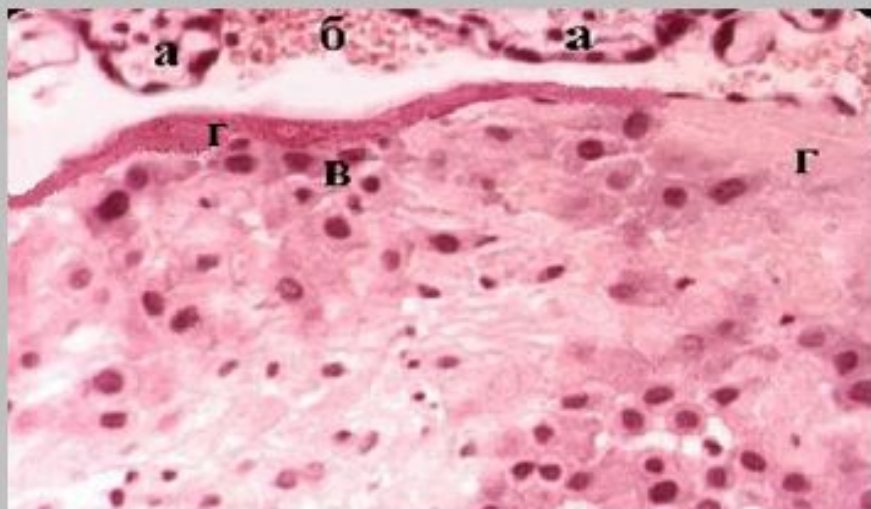


МЕНЮ

Плацента



- 1 - ПЛОДНАЯ ЧАСТЬ
- а - АМНИОН
- б - ХОРИАЛЬНАЯ ПЛАСТИНКА
- 2 - МЕЖВОРСИНЧАТОЕ ПРОСТРАНСТВО
- а - ВОРСИНКИ ПЛАЦЕНТЫ
- б - МАТЕРИНСКИЙ КРОВОТОК
- в - ФИБРИНОИД



- 3 - МАТЕРИНСКАЯ ЧАСТЬ
(БАЗАЛЬНАЯ ПЛАСТИНКА)
- а - ВОРСИНКИ
- б - МЕЖВОРСИНЧАТОЕ ПРОСТРАНСТВО
С МАТЕРИНСКИМ КРОВОТОКОМ
- в - ДЕЦИДУАЛЬНЫЕ КЛЕТКИ
- г - ФИБРИНОИД



МЕНЮ