

Медиальная префронтальная кора



Лимбические структуры

Гиппокамп

Миндалевидное тело

Кора головного мозга



Центральная часть префронтальной коры

Стол головного мозга

Спинной мозг

Поместите большой палец в центр ладони, как на рисунке

Теперь опустите на большой палец остальные четыре: так кора закрывает лимбические структуры мозга

**В медиальную префронтальную кору входят:**

- А. Передняя поясная кора
- Б. Префронтальная кора головного мозга
- В. Орбитофронтальная кора
- Г. Не видна (сбоку):  
вентромедиальная префронтальная кора

**Кора головного мозга**

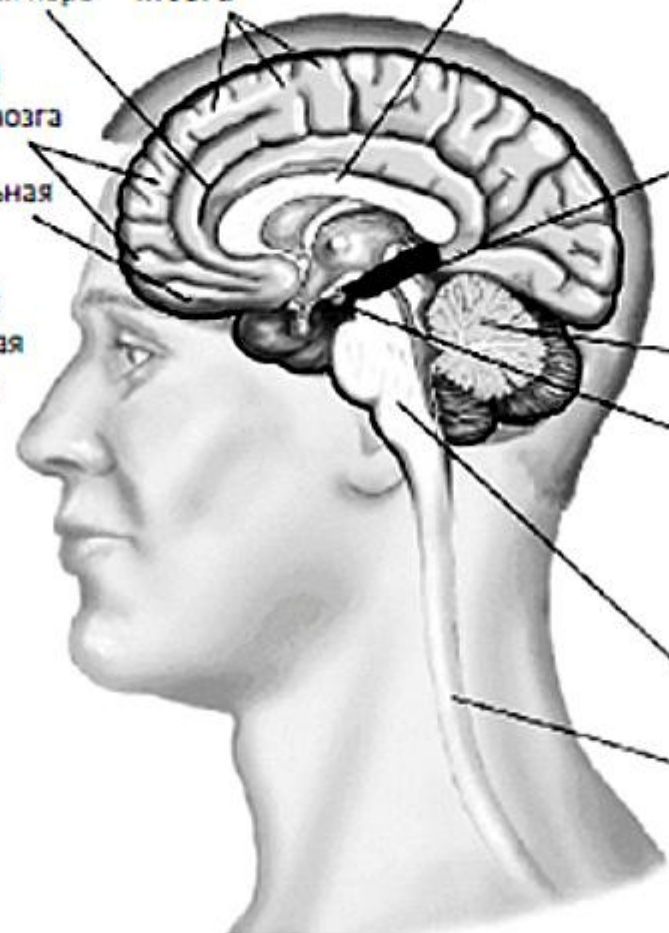
**Мозолистое тело**  
Соединяет два полушария друг с другом.

**Гиппокамп**  
Черная область показывает расположение гиппокампа с другой стороны ствола на этой схеме. Спереди от гиппокампа расположено миндалевидное тело

**Мозжечок**  
**Миндалевидное тело**  
Структура, обрабатывающая эмоции. Наряду с гиппокампом она входит в медиальную лимбическую область височной доли

**Ствол**

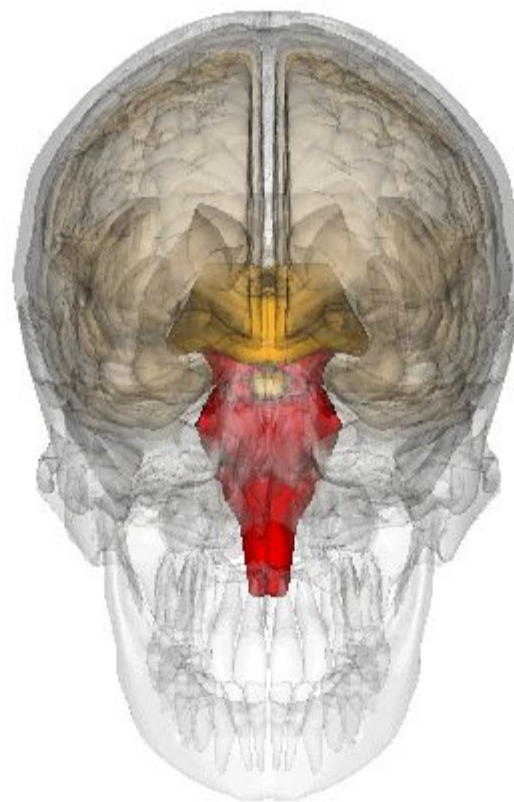
**Спинной мозг**



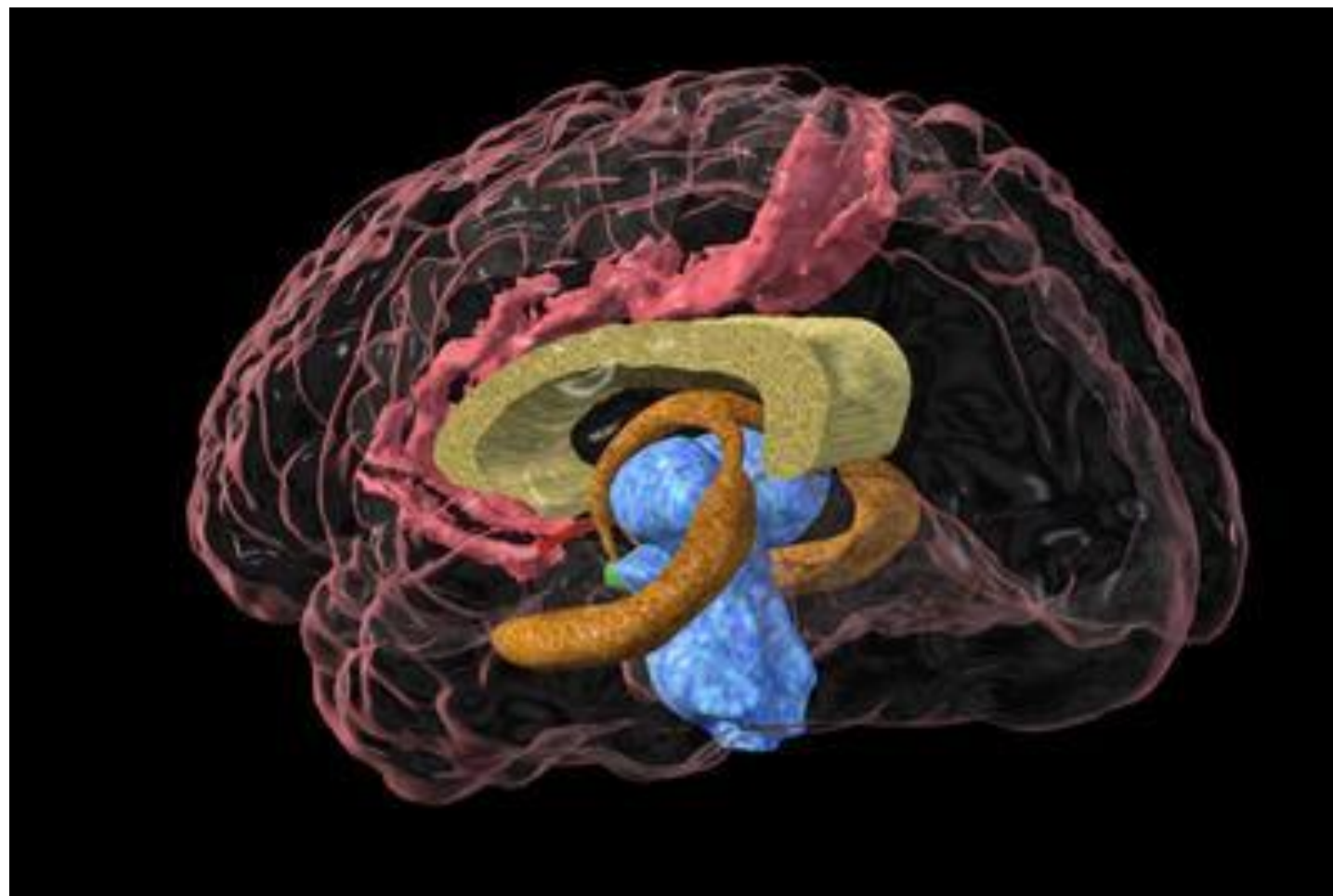
### СХЕМА ГОЛОВНОГО МОЗГА В БОКОВОЙ ПЛОСКОСТИ

На ней показаны основные участки мозга: ствол, лимбические структуры (с миндалевидным телом и гиппокампом), кора (с медиальным префронтальным участком).

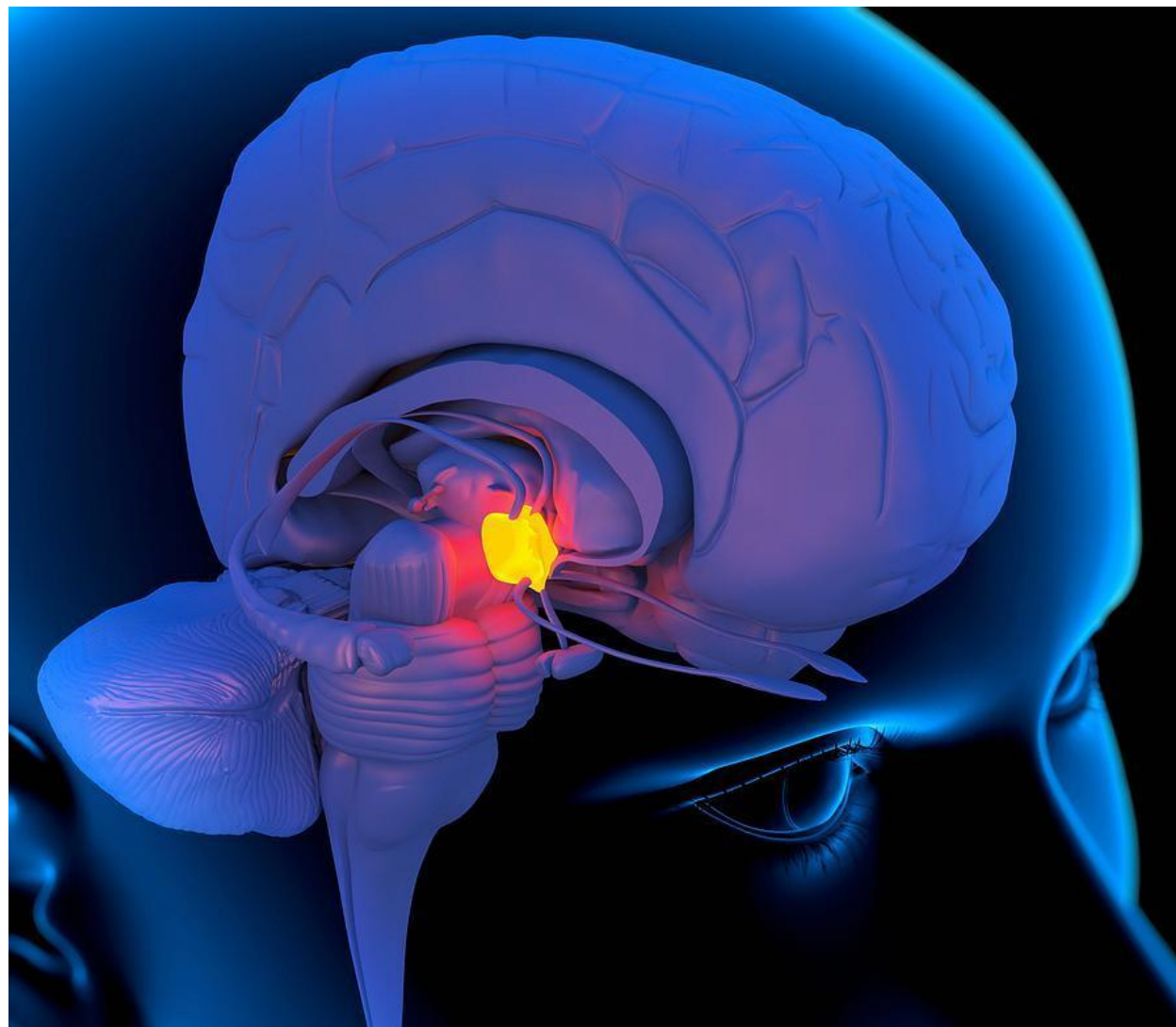
# Ствол мозга – жизнедеятельность и безопасность



# Лимбические структуры - ЭМОЦИИ

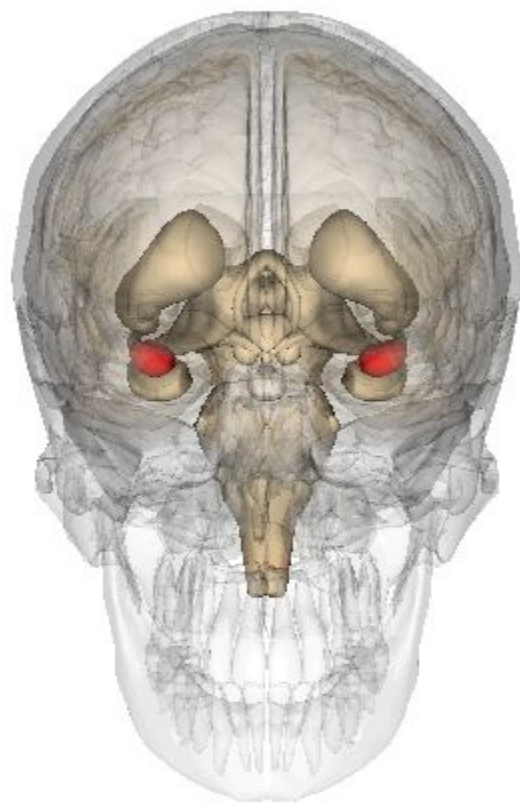


# Гипоталамус - гормоны



# Миндалевидное тело спасает нашу

жизнь



# Гипокамп - память

