

МФ МГТУ им. Н.Э. Баумана

Кафедра лесоустройства и лесоправления (ЛТ-6)

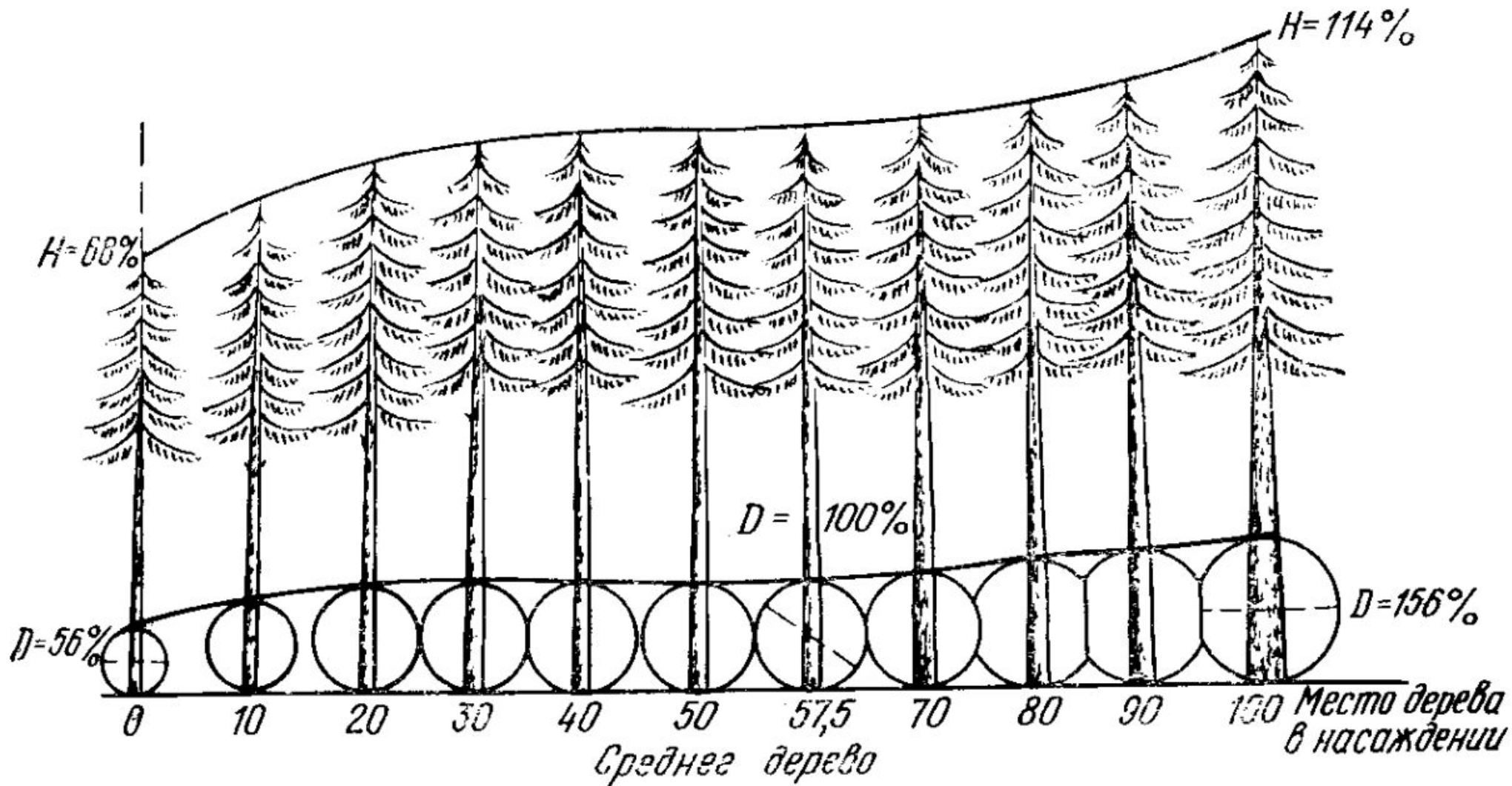
Строение насаждений

*Доцент кафедры, к. с.-х. н. **Стоноженко Л.
В.***

**РЕДУКЦИОННЫЕ ЧИСЛА ПО ДИАМЕТРУ (R_d)
ДЛЯ ЕЛОВЫХ НАСАЖДЕНИЙ
(ПО А. ШИФФЕЛЮ)**

Средний диаметр, см	Диаметры в долях среднего диаметра, ограниченные от низшей ступени на число процентов от общего числа деревьев										
	0	10	20	30	40	50	60	70	80	90	100
10	0,540	0,710	0,770	0,810	0,850	0,910	0,970	1,07	1,15	1,28	1,95
15	0,547	0,700	0,766	0,827	0,871	0,933	0,983	1,07	1,17	1,28	1,77
20	0,550	0,695	0,770	0,830	0,885	0,940	1,005	1,07	1,17	1,29	1,67
25	0,552	0,692	0,772	0,832	0,892	0,948	1,010	1,08	1,17	1,28	1,61
30	0,553	0,690	0,771	0,838	0,893	0,953	1,010	1,08	1,17	1,28	1,57
35	0,555	0,689	0,711	0,838	0,897	0,958	1,010	1,08	1,17	1,28	1,52
40	0,555	0,687	0,772	0,840	0,900	0,960	1,020	1,08	1,17	1,28	1,51
45	0,557	0,687	0,771	0,842	0,902	0,962	1,020	1,08	1,17	1,28	1,59
50	0,556	0,686	0,774	0,842	0,900	0,964	1,020	1,08	1,17	1,28	1,45
Среднее	0,555	0,689	0,771	0,837	0,895	0,955	1,010	1,08	1,17	1,281	1,55
Вычисленные по формуле	0,555	0,680	0,771	0,841	0,898	0,948	1,006	1,078	1,173	1,302	1,475

Схема распределения деревьев по размерам и их месту в насаждении (по Шиффелю)



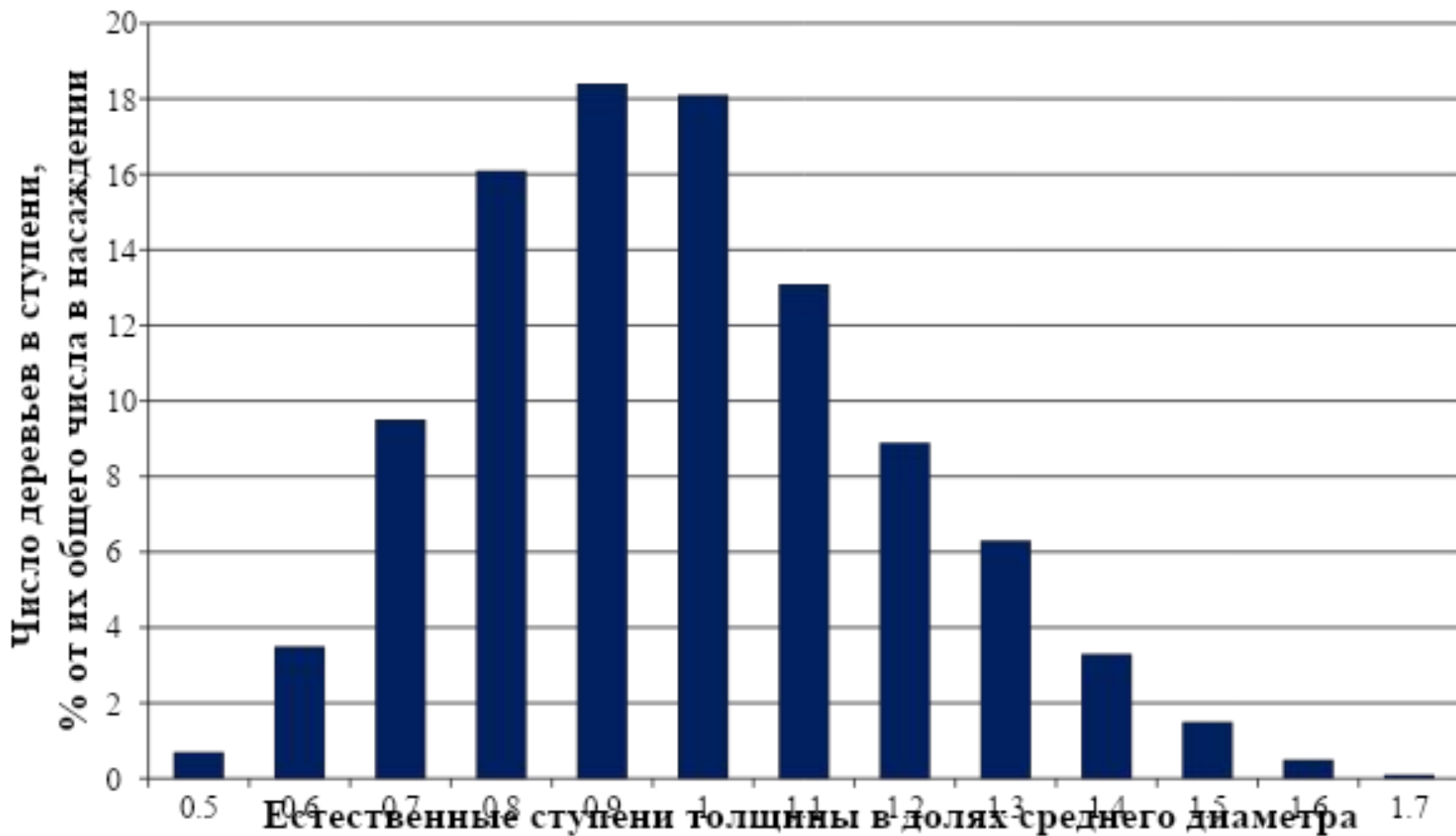
РЕДУКЦИОННЫЕ ЧИСЛА ДЛЯ БУКОВЫХ НАСАЖДЕНИЙ ЗАКАРПАТСКОЙ ОБЛ.

Процентные доли общего числа стволов	Редукционные числа R_d	Процентные доли общего числа стволов	Редукционные числа R_d
0	0,474	60	1,00
10	0,611	70	1,08
20	0,715	80	1,18
30	0,787	90	1,39
40	0,863	100	1,85
50	0,935	-	-

РАСПРЕДЕЛЕНИЕ ДЕРЕВЬЕВ В НАСАЖДЕНИИ ПО ЕСТЕСТВЕННЫМ СТУПЕНЯМ ТОЛЩИНЫ (ПО А.В. ТЮРИНУ)

Естественные ступени толщины в долях среднего диаметра	Число деревьев в ступени, % от их общего числа и насаждении	Естественные ступени толщины в долях среднего диаметра	Число деревьев в ступени, % от их общего числа и насаждении
0,5	0,7	1,2	8,9
0,6	3,5	1,3	6,3
0,7	9,5	1,4	3,3
0,8	16,1	1,5	1,5
0,9	18,4	1,6	0,5
1,0	18,1	1,7	0,1
1,1	13,1	-	-

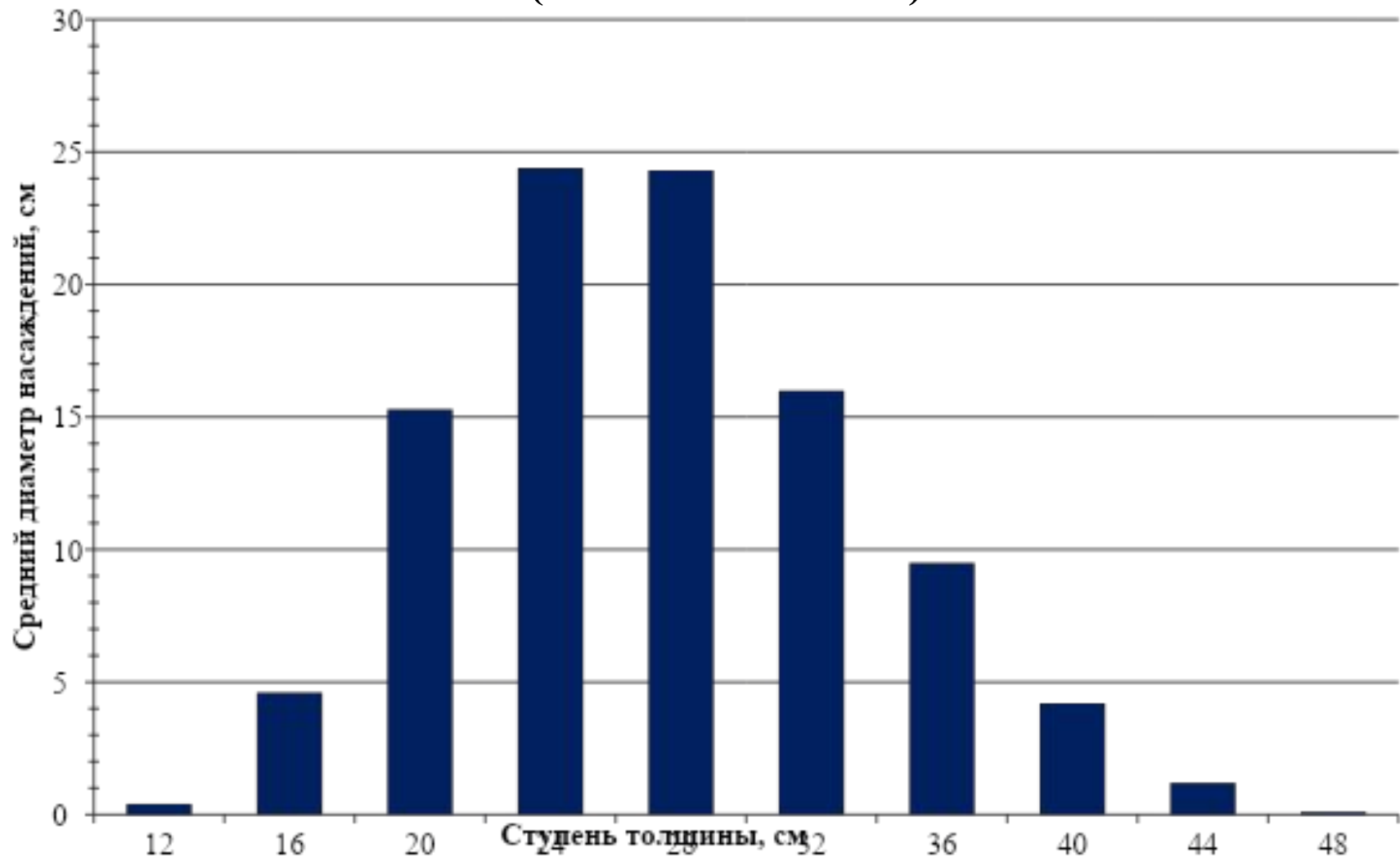
РАСПРЕДЕЛЕНИЕ ДЕРЕВЬЕВ В НАСАЖДЕНИИ ПО ЕСТЕСТВЕННЫМ СТУПЕНЯМ ТОЛЩИНЫ (ПО А.В. ТЮРИНУ)



РАСПРЕДЕЛЕНИЕ ДЕРЕВЬЕВ ПРЕОБЛАДАЮЩЕЙ ЧАСТИ НАСАЖДЕНИЯ ПО ЧЕТЫРЕХСАНТИМЕТРОВЫМ СТУПЕНЯМ ТОЛЩИНЫ (ПО А.В.ТЮРИНУ)

Средний диаметр насаждений, см	Степень толщины, см													
	8	12	16	20	24	28	32	36	40	44	48	52	56	60
20	0,5	8,7	30,1	33,9	18,5	7,1	1,2	–	–	–	–	–	–	–
22	–	4,9	19,0	31,9	26,7	12,7	4,5	0,3	–	–	–	–	–	–
24	–	2,0	12,2	27,5	29,3	17,6	8,7	2,4	0,3	–	–	–	–	–
26	–	0,7	7,8	21,7	27,7	21,5	12,5	5,7	2,4	–	–	–	–	–
28	–	0,4	4,6	15,3	24,4	24,3	16,0	9,5	4,2	1,2	0,1	–	–	–
30	–	–	2,7	10,5	19,7	24,7	19,2	12,6	6,6	3,2	0,8	–	–	–
32	–	–	1,3	8,8	15,4	22,6	21,4	13,6	9,3	5,2	1,8	0,5	0,1	–
34	–	–	0,6	4,7	11,8	19,7	21,2	17,5	11,4	7,2	3,8	1,6	0,5	–
36	–	–	0,2	3,1	8,7	16,2	19,6	19,1	13,8	9,2	5,7	2,8	1,1	0,5

РАСПРЕДЕЛЕНИЕ ДЕРЕВЬЕВ ПРЕОБЛАДАЮЩЕЙ ЧАСТИ НАСАЖДЕНИЯ ПО ЧЕТЫРЕХСАНТИМЕТРОВЫМ СТУПЕНЯМ ТОЛЩИНЫ (ПО А.В.ТЮРИНУ)



РЕДУКЦИОННЫЕ ЧИСЛА ПО ВЫСОТЕ R_h , НАЙДЕННЫЕ А.ШИФФЕЛЕМ И М.В. ДАВЫДОВЫМ

Процентные доли от общего числа деревьев	Редукционные числа		Процентные доли от общего числа деревьев по Шиффелю	Редукционные числа	
	по Шиффелю	по Давыдову		по Шиффелю	по Давыдову
0	0,680	0,725	60	1,004	1,000
10	0,788	0,819	70	1,030	1,020
20	0,866	0,870	80	1,056	1,050
30	0,911	0,910	90	1,092	1,100
40	0,947	0,945	100	1,140	1,140
50	0,978	0,970			