

# Лабораторная работа «Строение насекомого»

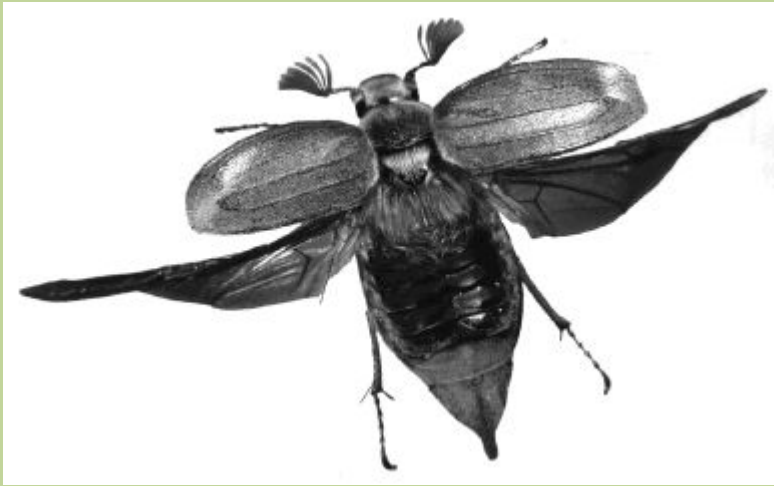
Автор: Архипова Т.С. ГБОУ СОШ  
№113

# Лабораторная работа «Строение насекомого на примере майского жука»

- Рассмотрите жука. Определите из каких отделов состоит его тело, какие органы располагаются на разных отделах тела жука.
- Зарисуйте жука. Укажите названия отделов и органов.
- Дайте ответы на вопросы.



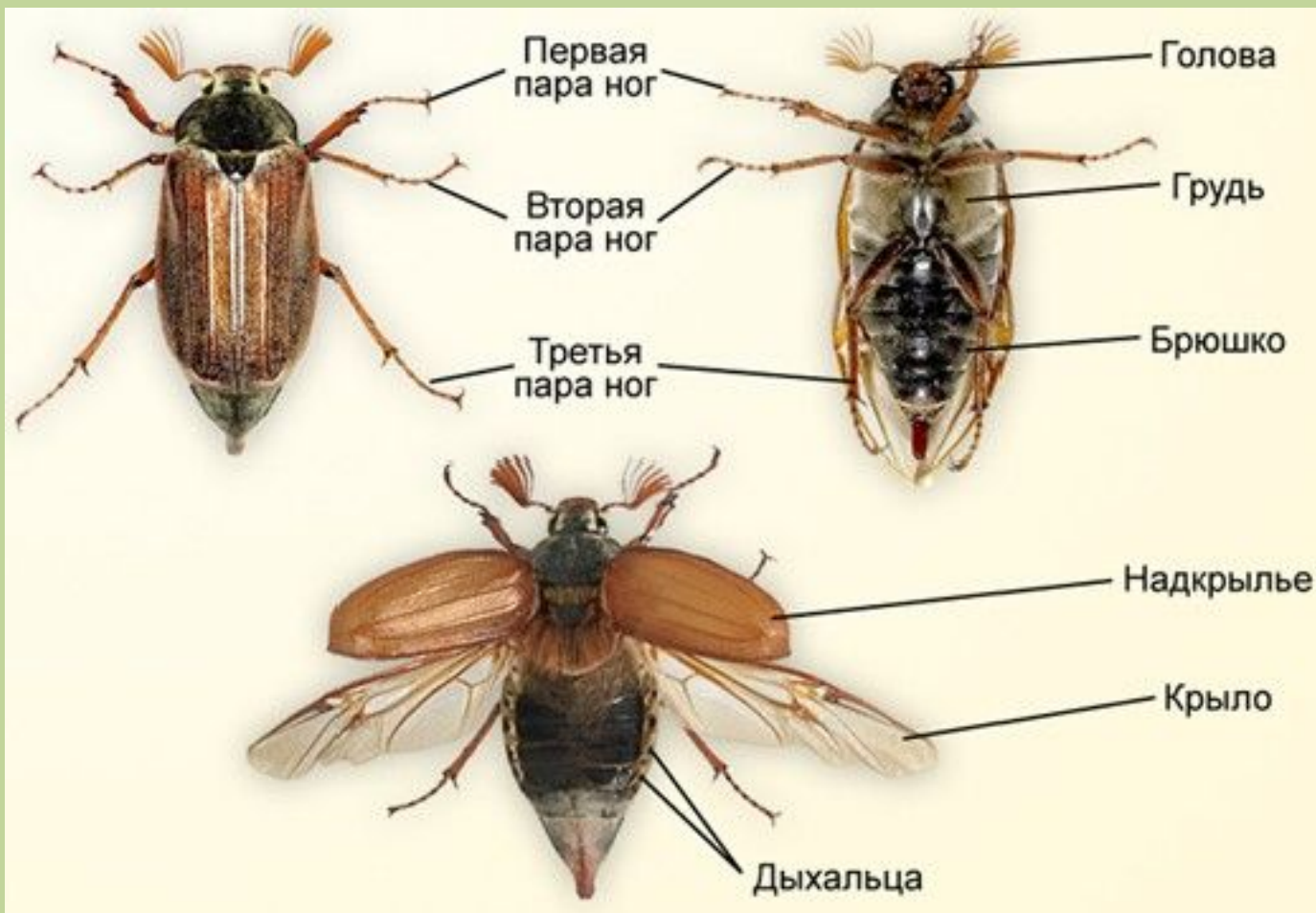
И. Шмидт



*Onakita*

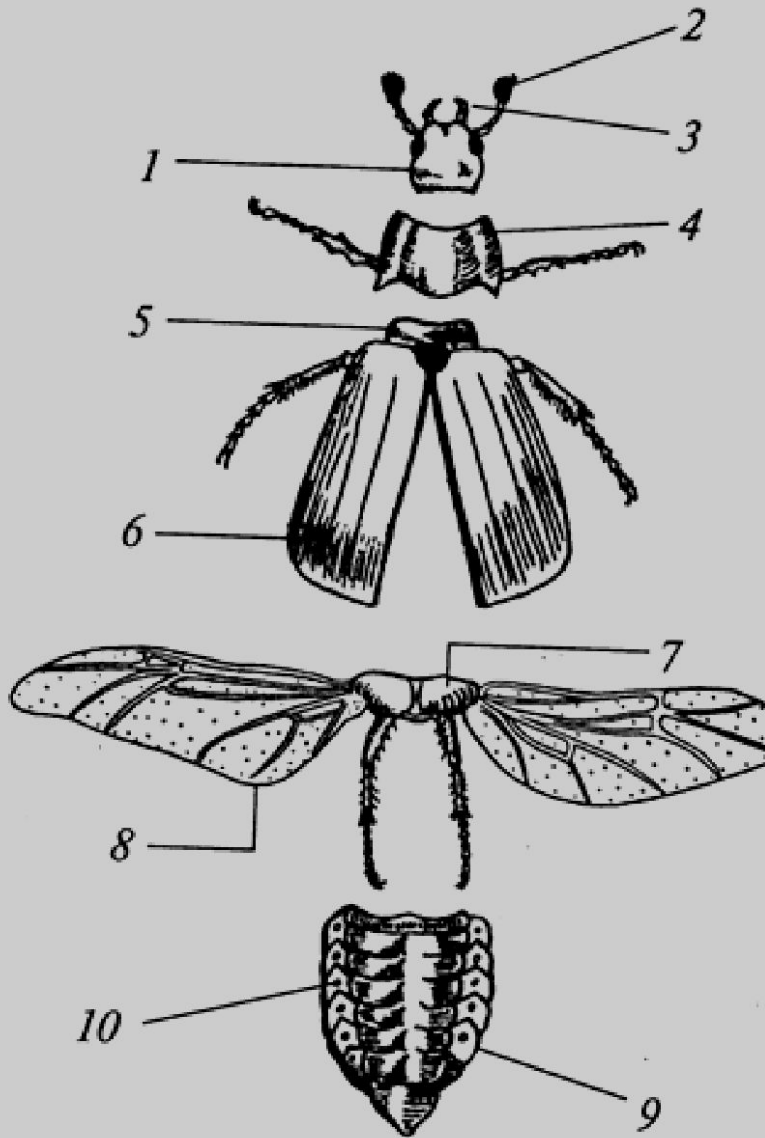






## Расчлененная самка майского жука:

- 1 - голова; 2 - антенна;
- 3 - щупик нижней челюсти; 4 - переднегрудь;
- 5 - среднегрудь,
- 6- надкрылья;
- 7- заднегрудь;
- 8- собственно крылья;
- 9 - брюшко;
- 10 - стигмы



# Перепишите вопросы в тетрадь и дайте на них ответы.

1. Чем покрыто тело жука?
2. Из каких отделов состоит тело жука?
3. Какие органы располагаются на голове? Для чего они служат?
4. Какие органы располагаются на груди? Для чего они служат?
5. Из чего состоит брюшко? Сколько дыхалец на каждом членике брюшка? Для чего они служат?
6. По каким признакам можно отнести жука к типу Членистоногие?
7. По каким признакам жука можно отнести к классу насекомые?



<http://img01.chitalnya.ru/upload2/666/41890793992206.jpg>

<http://im7-tub-ru.yandex.net/i?id=508645330-30-72&n=21>

<http://zoofacts.ru/wp-content/uploads/zhuk-majskij-560x373.jpg>

<http://club443.ru/uploads/29/post-1242833581.jpg>

[http://fiz.1september.ru/2002/31/no31\\_01.gif](http://fiz.1september.ru/2002/31/no31_01.gif)

<http://e-lib.gasu.ru/eposobia/bondarenko/img/image059.png>

[http://dl.schoolnet.by:81/file.php/69/2/Topic\\_fc75e1488f0c09c9925800704532fc78/Theme\\_aec821dece1dd60fddace774c28facab/images/theory\\_1.jpg](http://dl.schoolnet.by:81/file.php/69/2/Topic_fc75e1488f0c09c9925800704532fc78/Theme_aec821dece1dd60fddace774c28facab/images/theory_1.jpg)