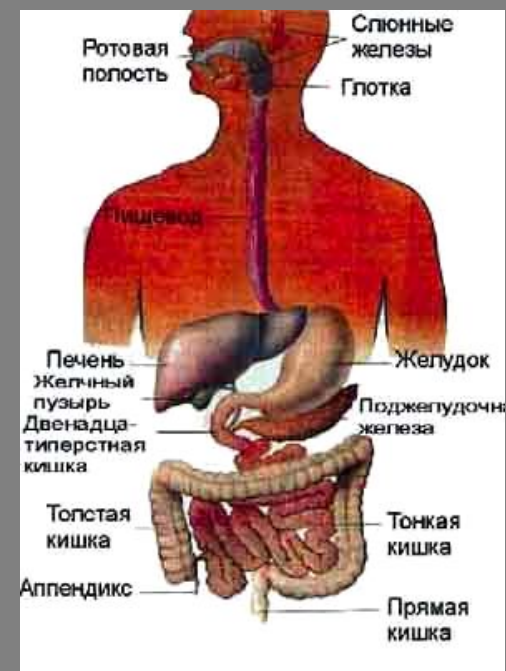
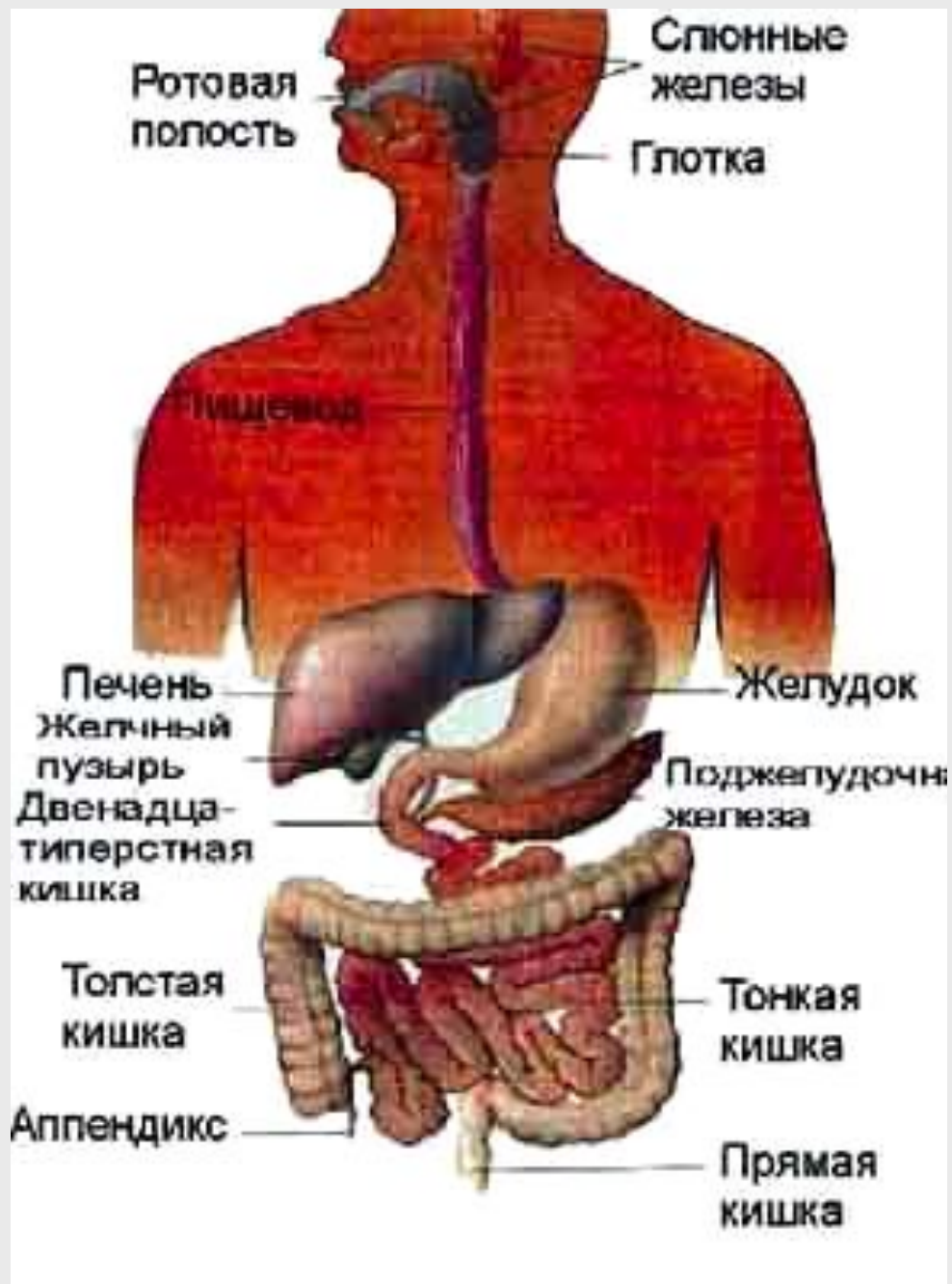


# Строение пищеварительной

# системы





**Пищеварительный  
тракт  
человека достигает  
в длину**

**8-12 м**

## Пищеварительный канал

**1. РОТОВАЯ  
ПОЛОСТЬ**

**2. ГЛОТКА**

**3.  
ПИЩЕВОД**

**4. ЖЕЛУДОК**

**5. КИШЕЧНИК**

## Пищеварительные железы

**1. СЛЮННЫЕ**

**2. ПЕЧЕНИ**

**3. ЖЕЛУДКА**

**4. ПОДЖЕЛУДОЧНОЙ  
ЖЕЛЕЗЫ**

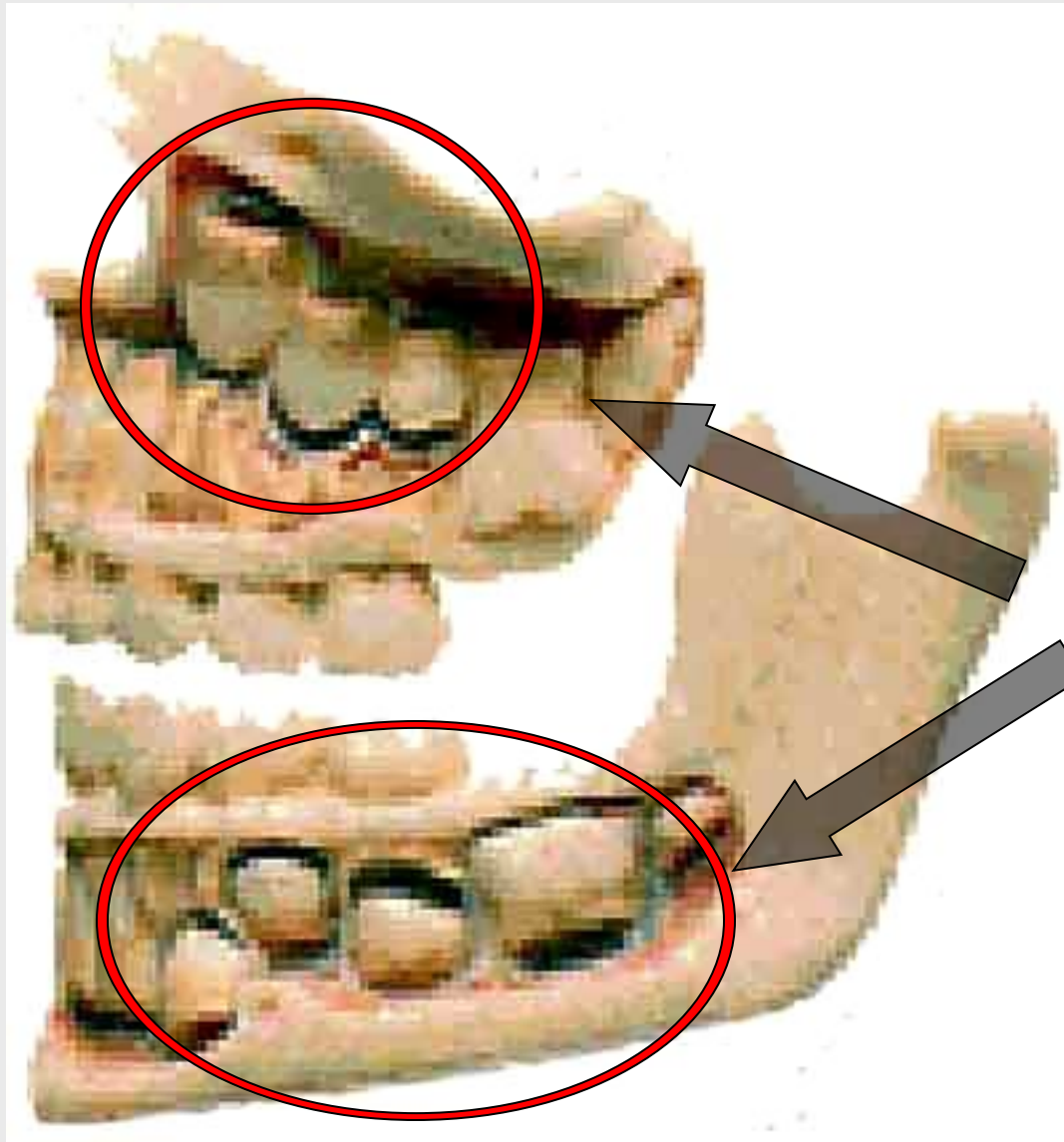
# Челюсть новорожденного



**В костях челюстей  
видны  
развивающиеся  
первичные зубы**

**Прорезаются  
к 6 месяцам**

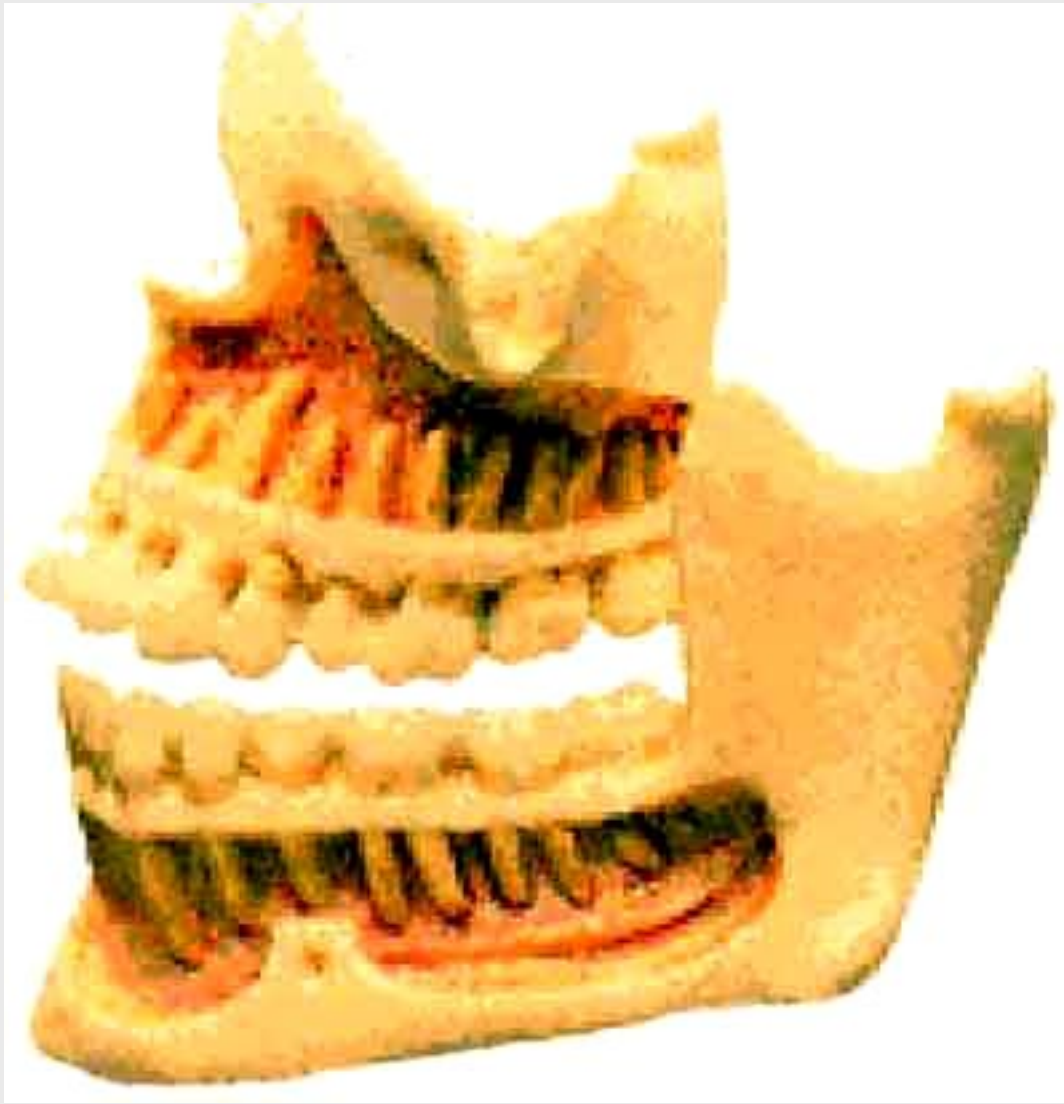
# Зубы 5-летнего ребенка



**Полный набор из 20  
молочных зубов**

**Видны  
формирующиеся  
постоянные зубы  
в обеих челюстях**

# Зубы взрослого человека

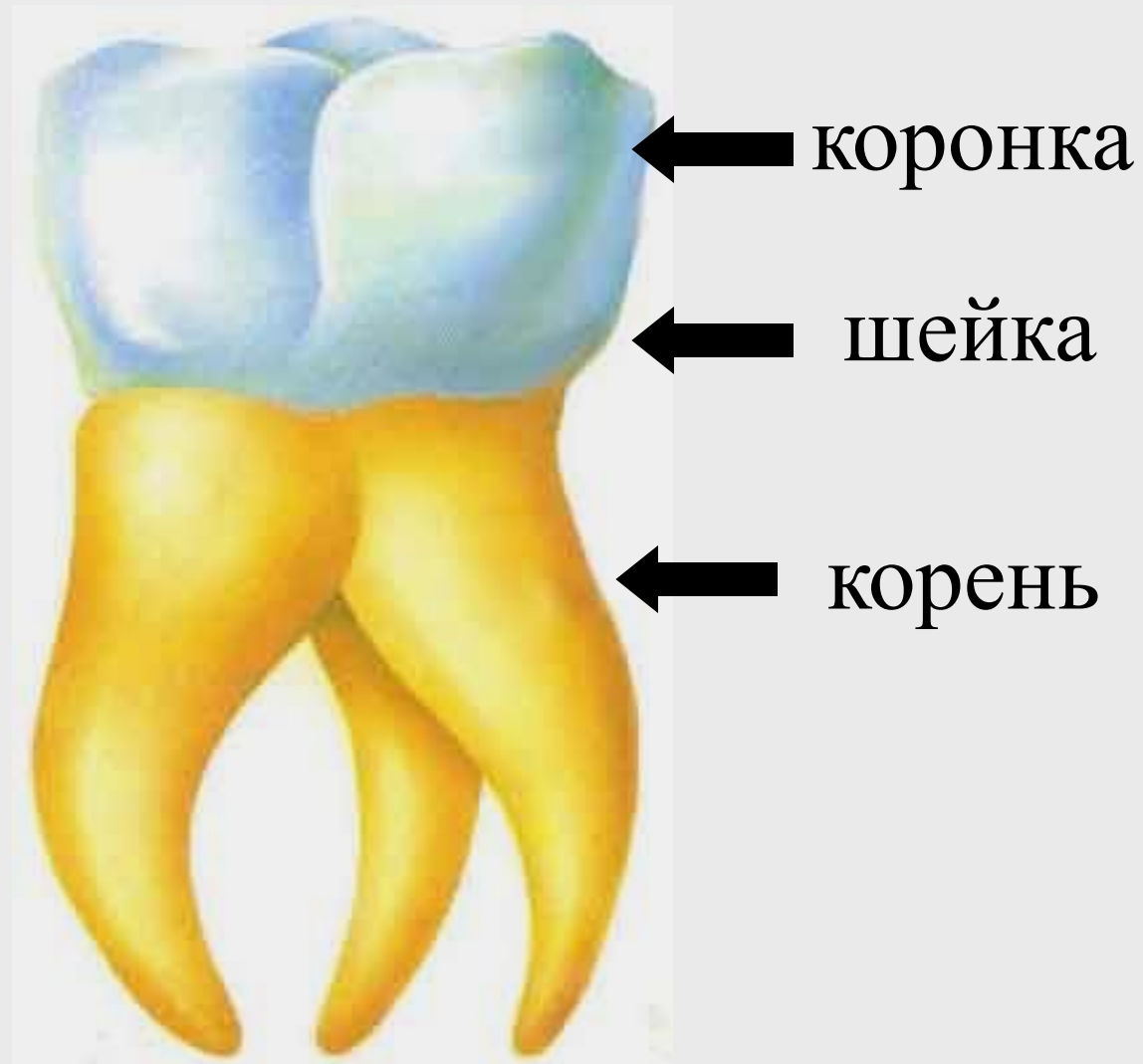


**Человек к 20 годам  
имеет в норме все  
32 постоянных зуба  
(включая зубы  
мудрости)**

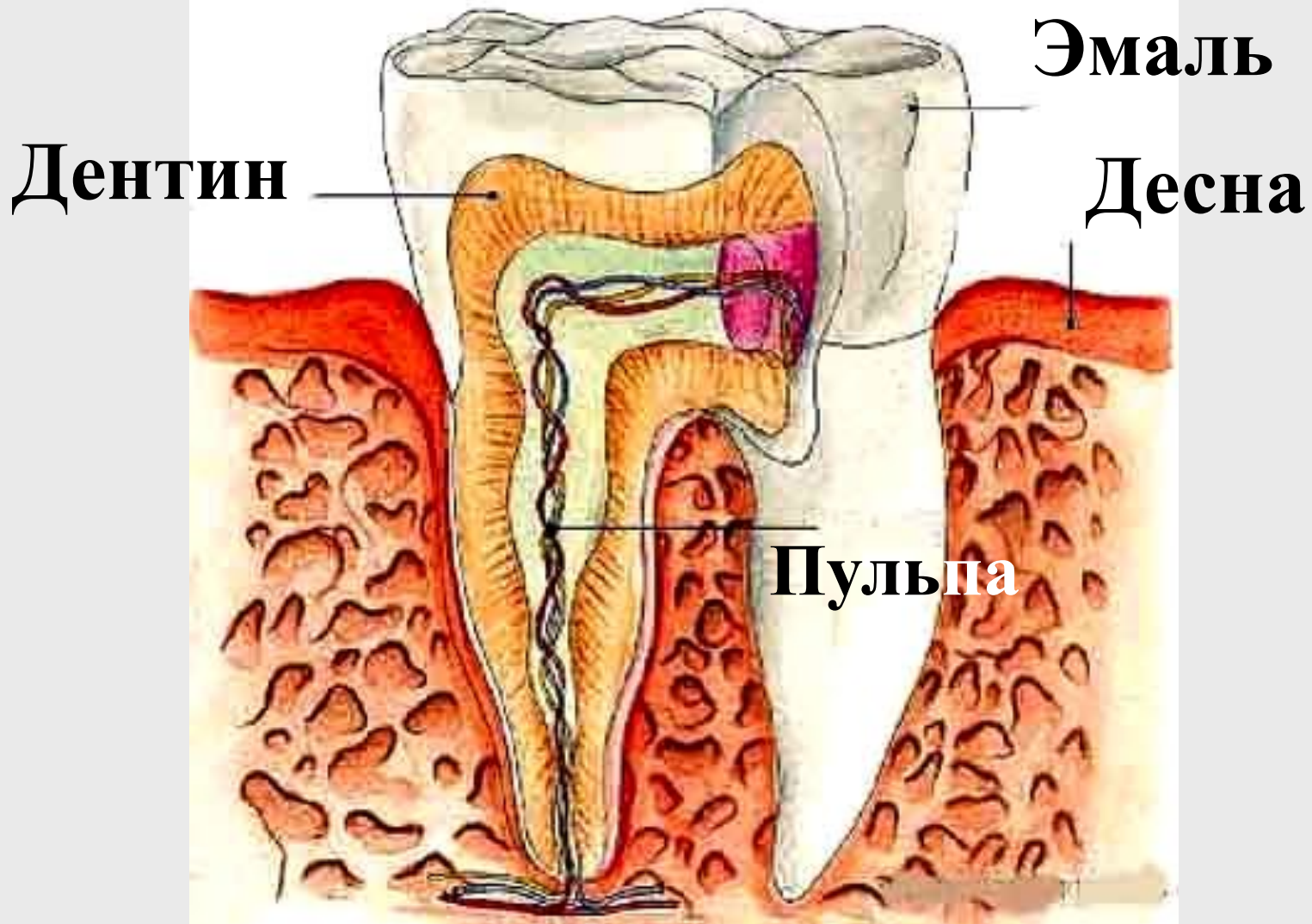
**25% людей вообще  
не имеют зубов  
мудрости**



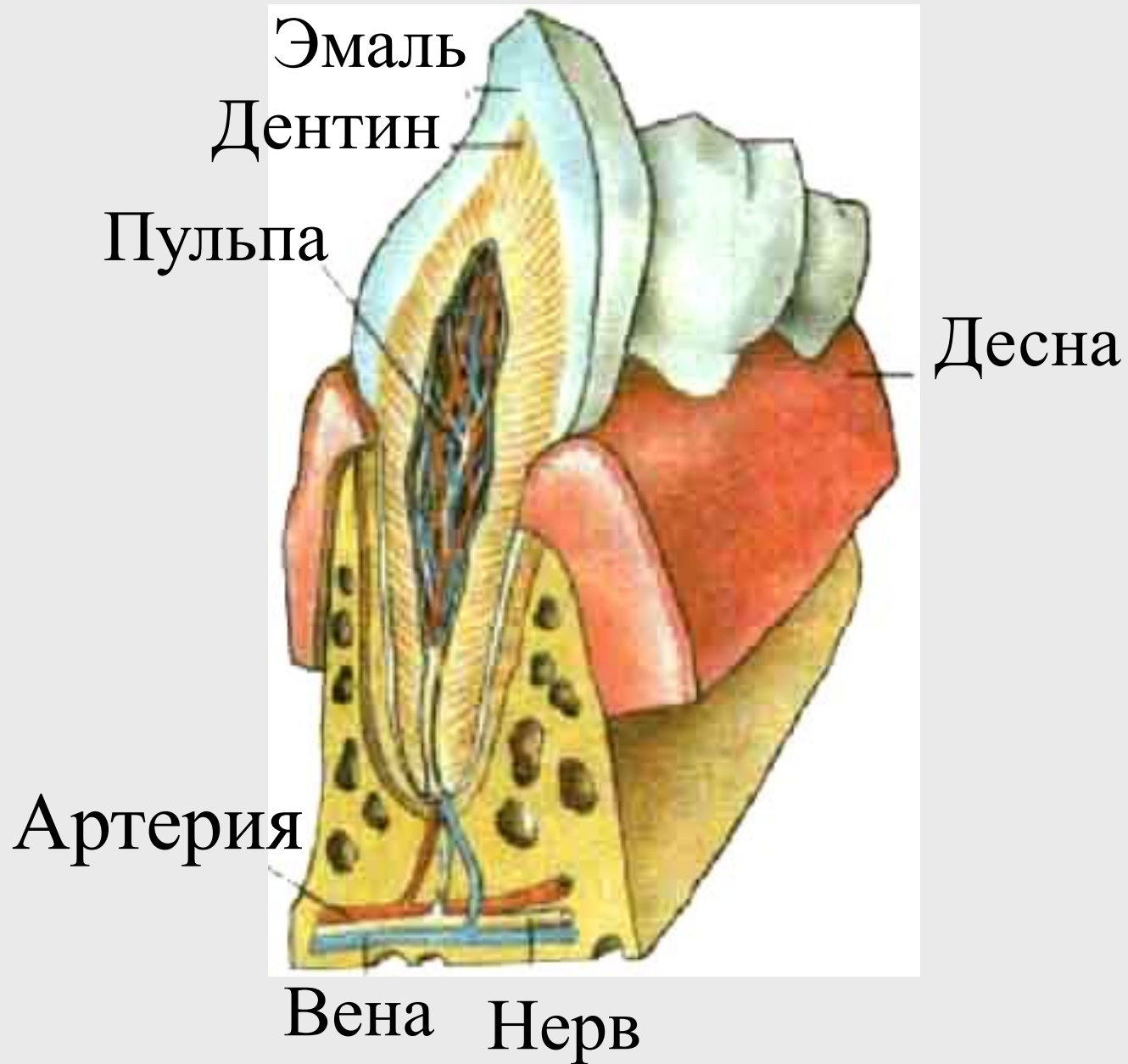
# Внешнее строение зуба

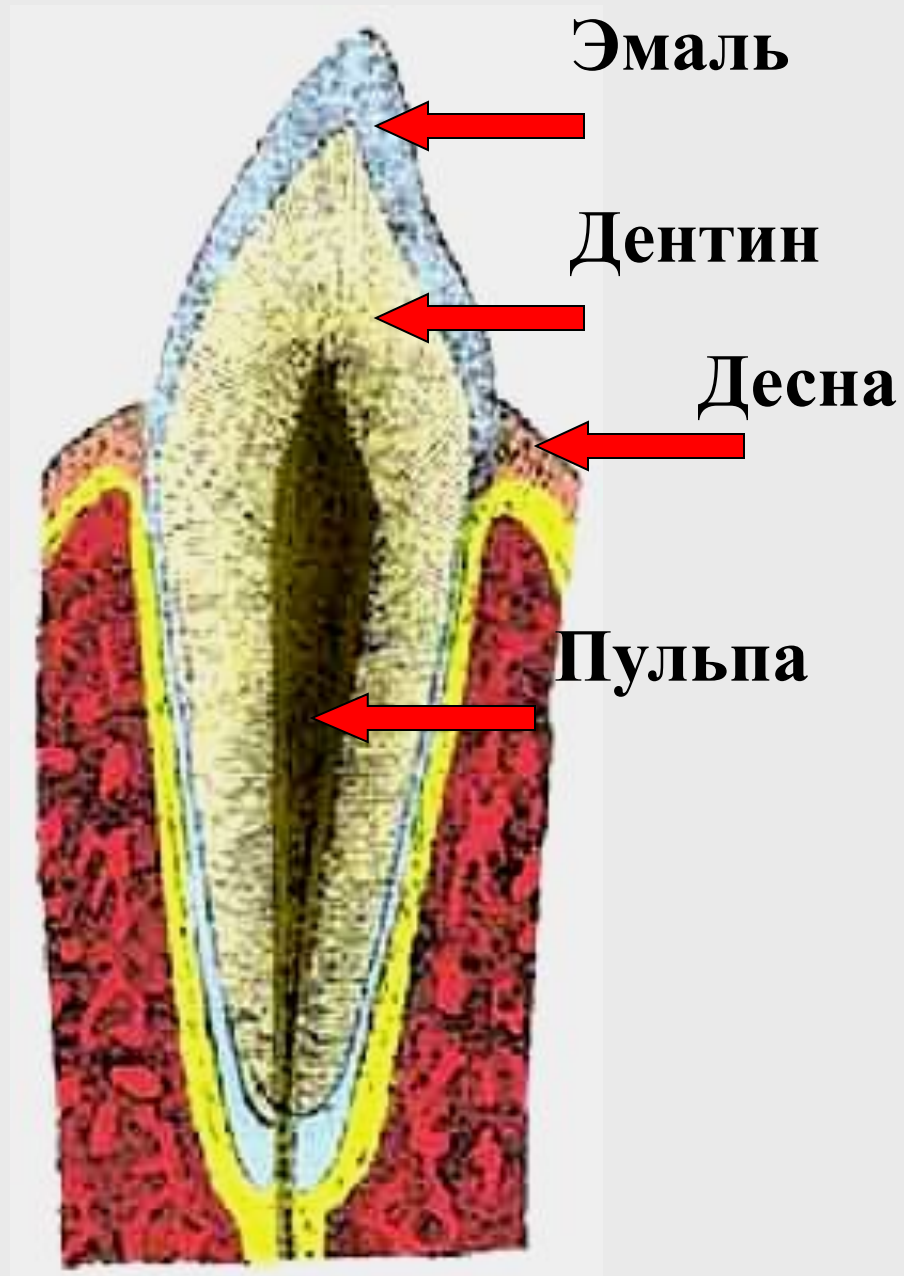


# Поперечный разрез зуба









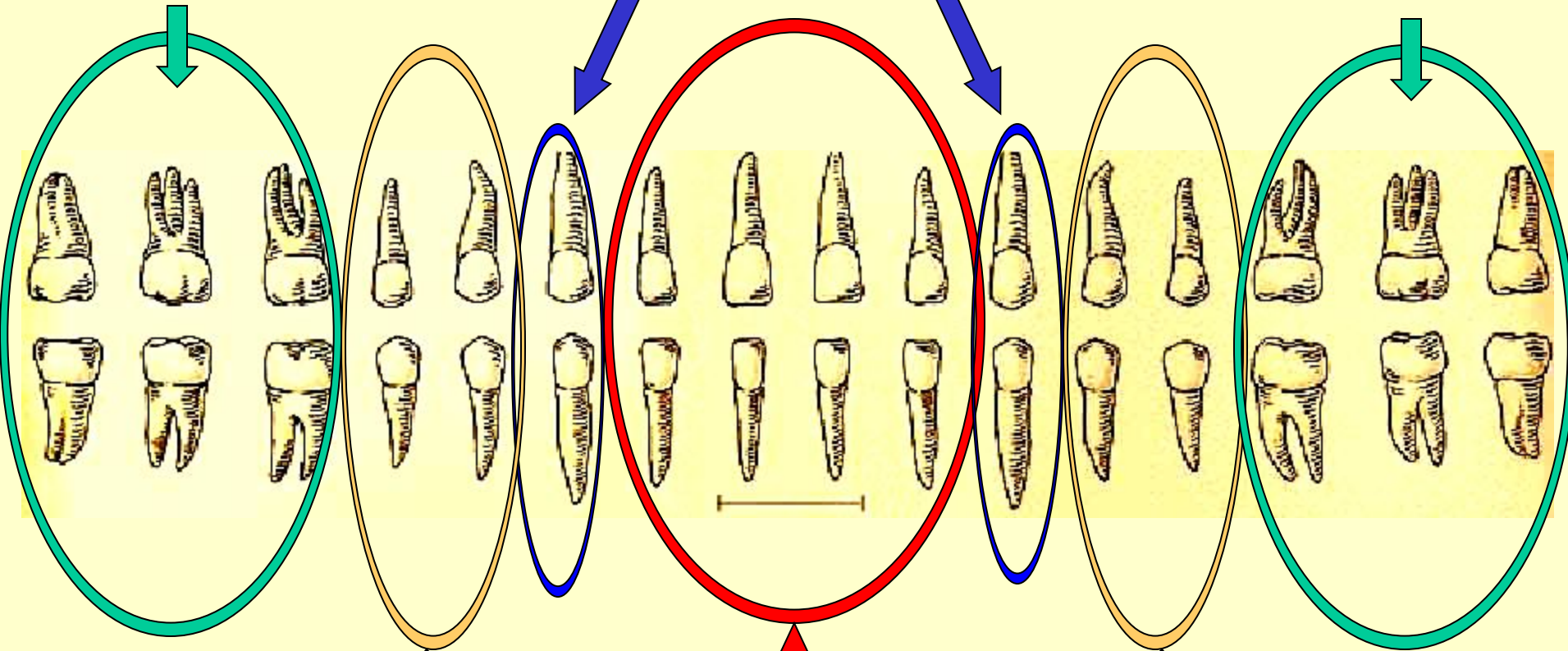
# Постоянные зубы (32шт)

**ВЕРХНИЕ**

**БОЛЬШИЕ  
КОРЕННЫЕ-6шт**

**КЛЫКИ -2шт**

**БОЛЬШИЕ  
КОРЕННЫЕ-6шт**



**МАЛЫЕ**

**КОРЕННЫЕ-4шт**

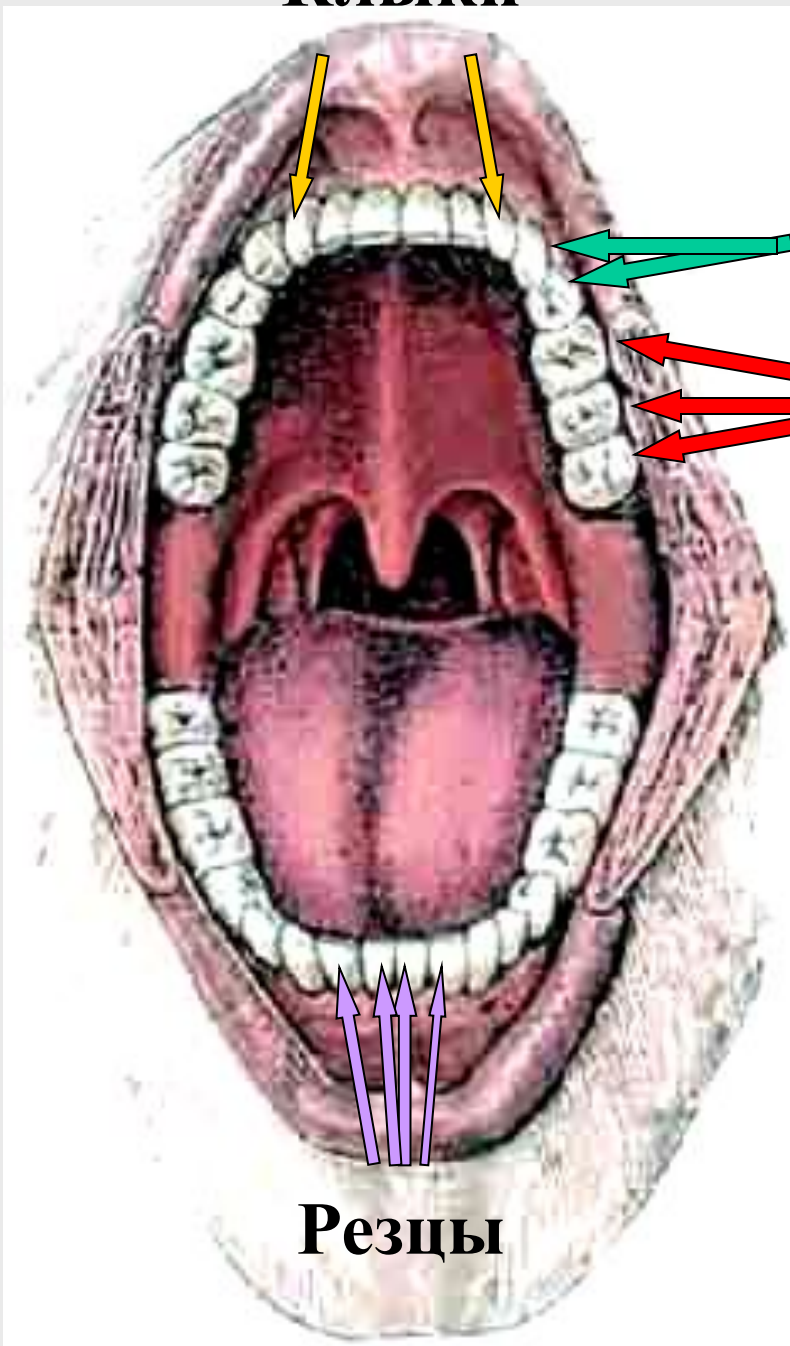
**РЕЗЦЫ -4шт**

**МАЛЫЕ**

**КОРЕННЫЕ-4шт**

**НИЖНИЕ**

**Клыки**



**Малые коренные зубы**

**Большие коренные зубы**

**Резцы –  $4*2=8$**

**Клыки –  $2*2=4$**

**Малые коренные –  $4*2=8$**

**Большие коренные –  $6*2=12$**

**Резцы**

**Итого= $8+4+8+12=32$**

# Функции зубов

Резцы - режут.

Клыки – разрывают.

Большие и малые коренные – перемалывают.

---



Резцы, клыки  
имеют по одному корню.



Большие коренные зубы – по 2-3 корня.

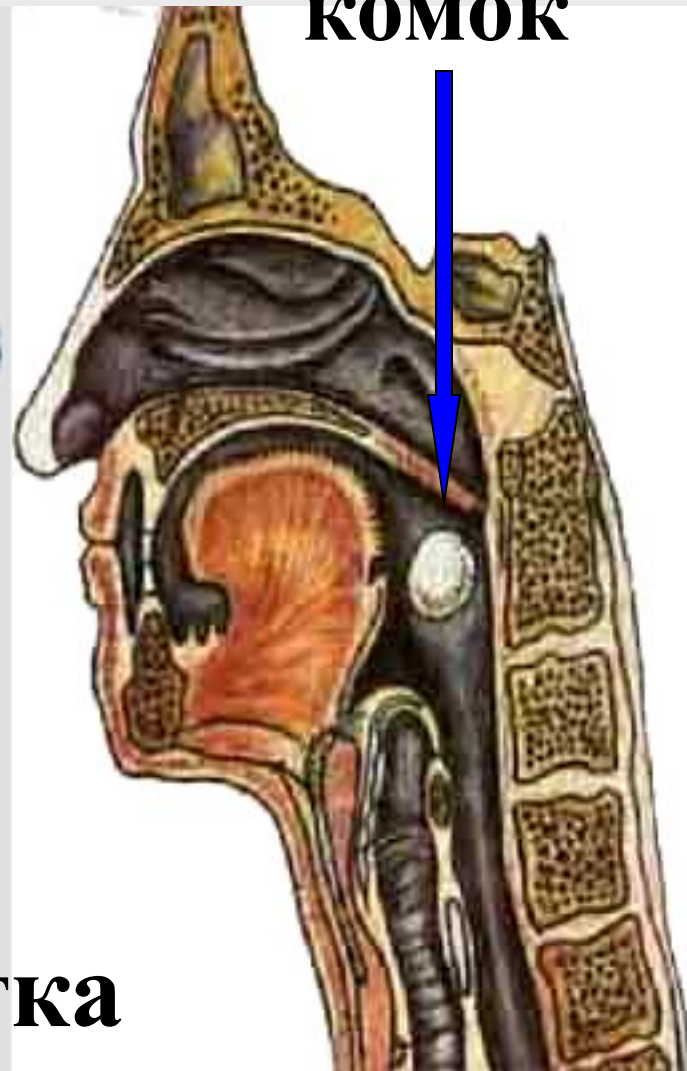




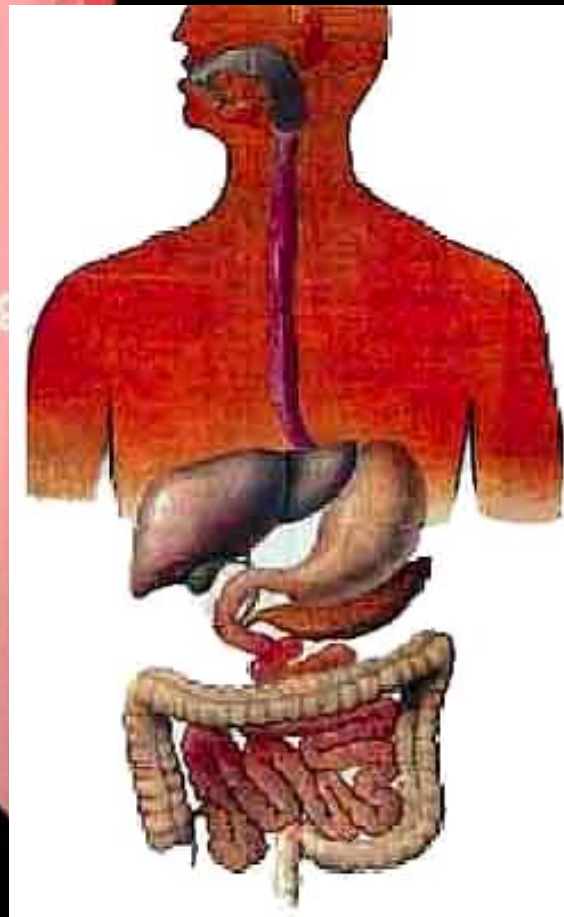
**В ротовой  
полости  
происходит  
жевание и  
смачивание  
пищи  
слюной**

**Образуется  
пищевой  
КОМОК**

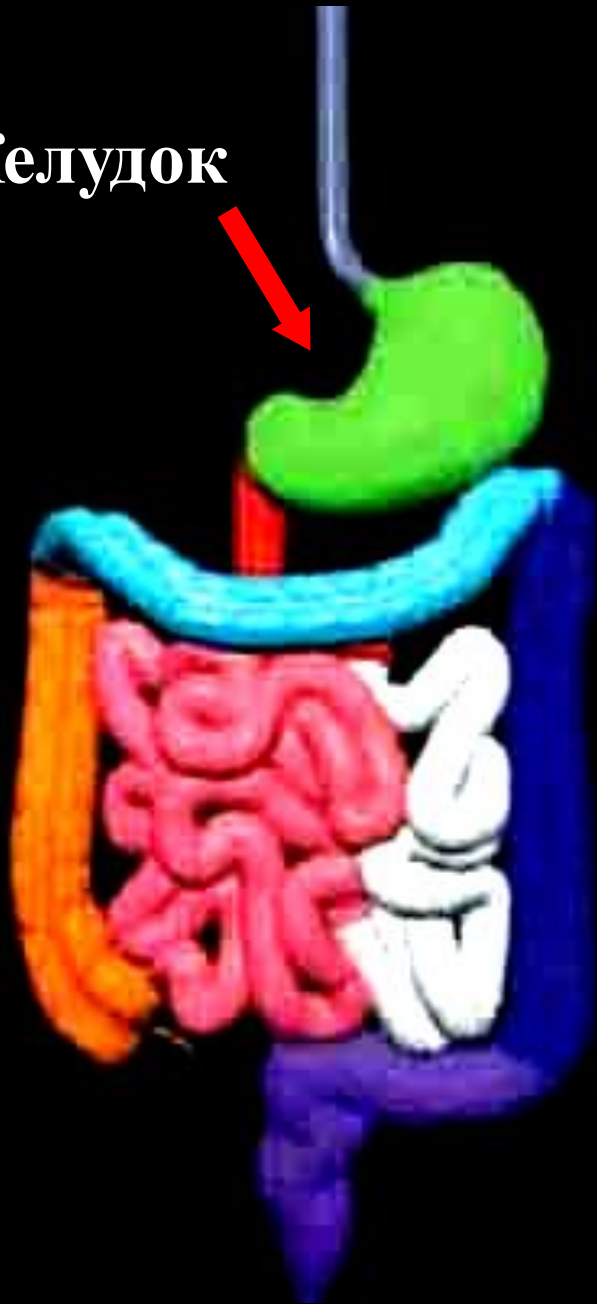
**Пищевой  
КОМОК**



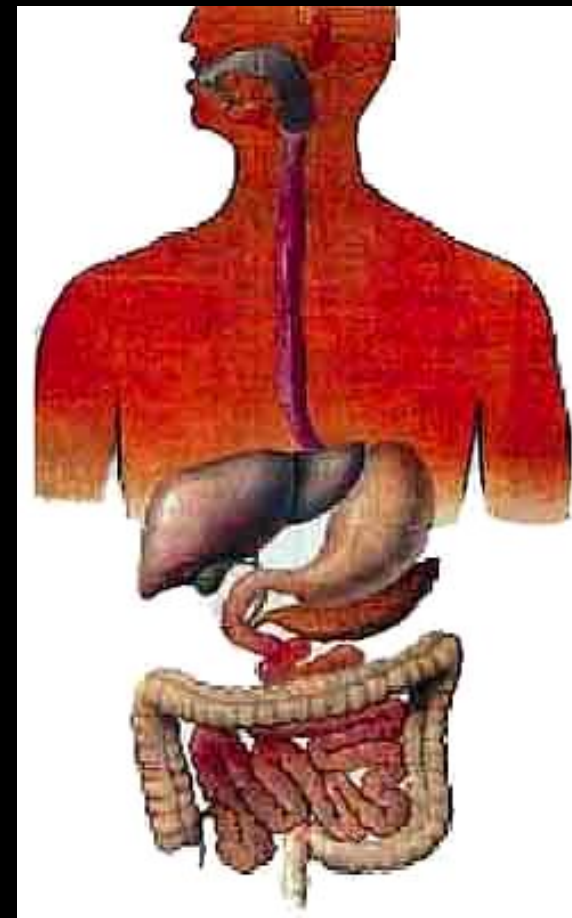
**Глотка  
( L=12-14см)**



**Желудок**



По форме желудок похож на бычий рог или крючок. Емкость около 2л. Здесь пища задерживается и перемешивается.





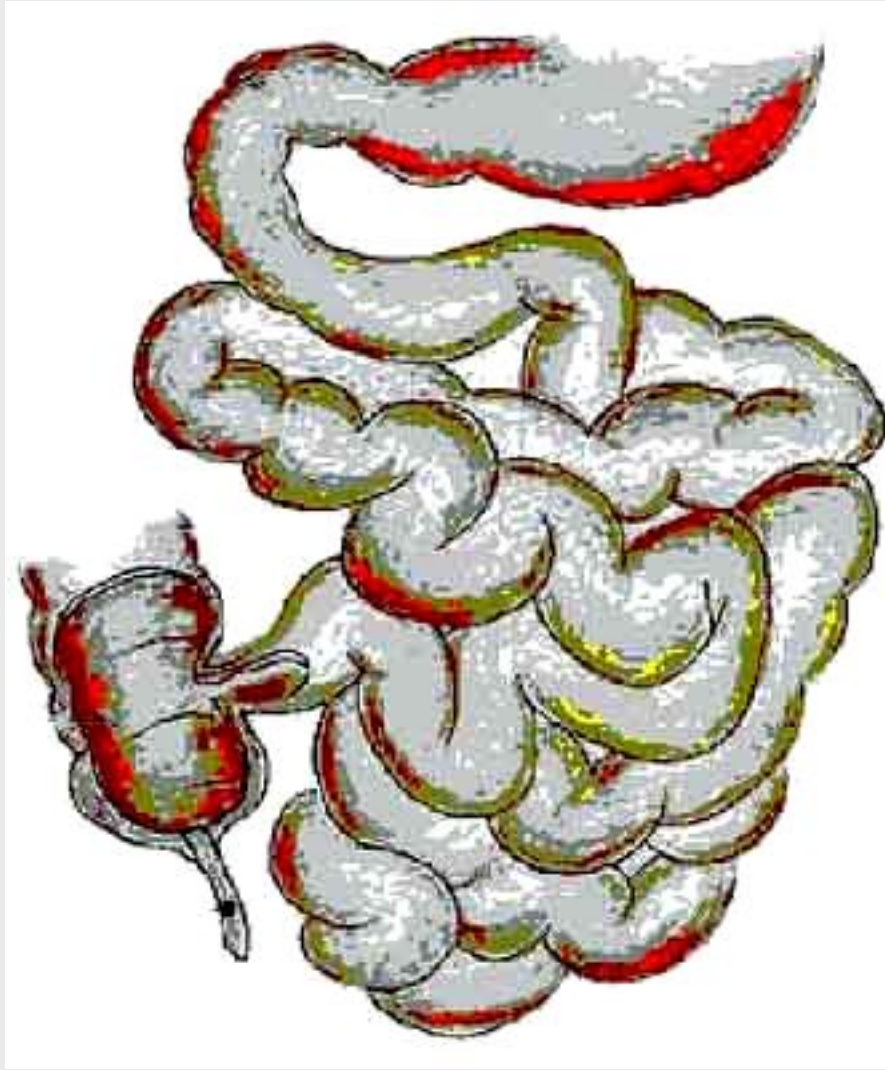


**Желудочный сок  
вырабатывается  
многочисленными  
железами  
слизистой оболочки.**

**1 кв.мм содержит  
около 100 желез.  
(ферменты,  
соляная кислота,  
слизь)**

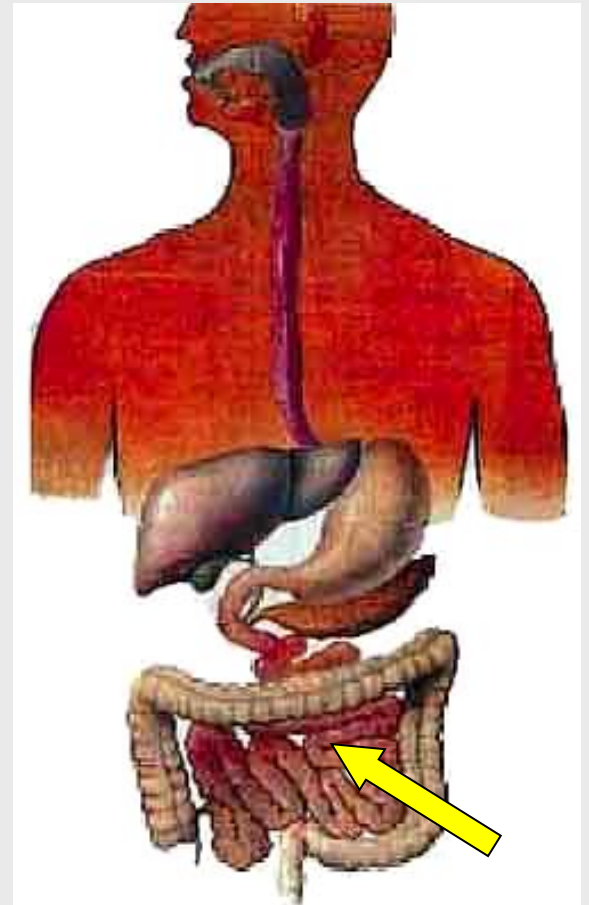


# Тонкая кишка

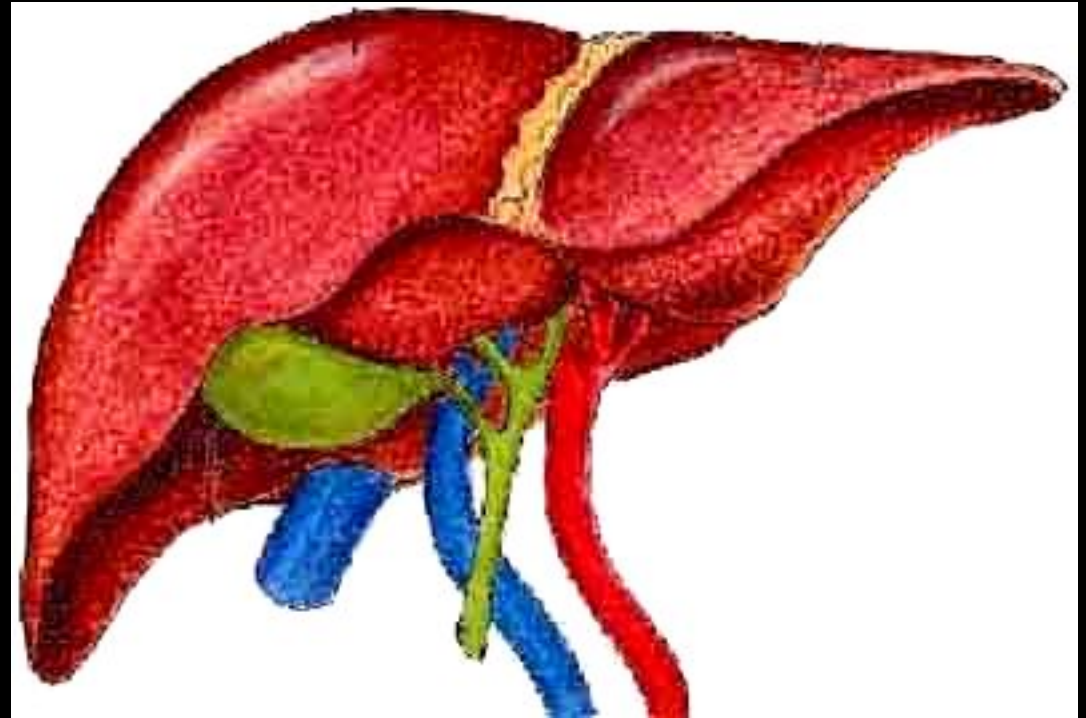


Длина около 4,5м.

Окончательное  
переваривание пищи  
и всасывание  
питательных  
веществ в кровь.

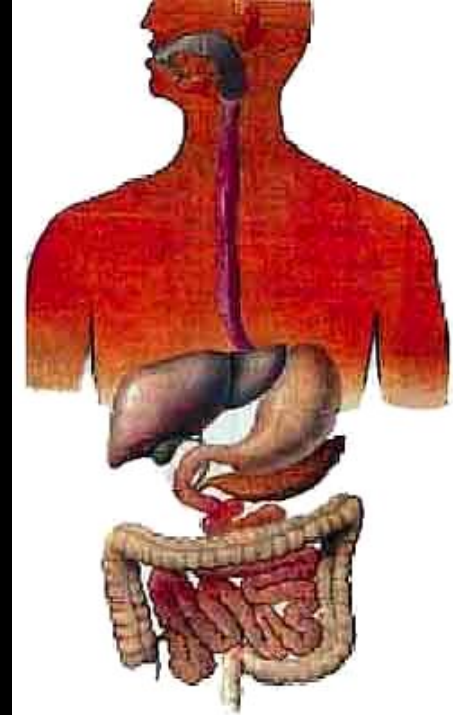


$m=1,5$  кг



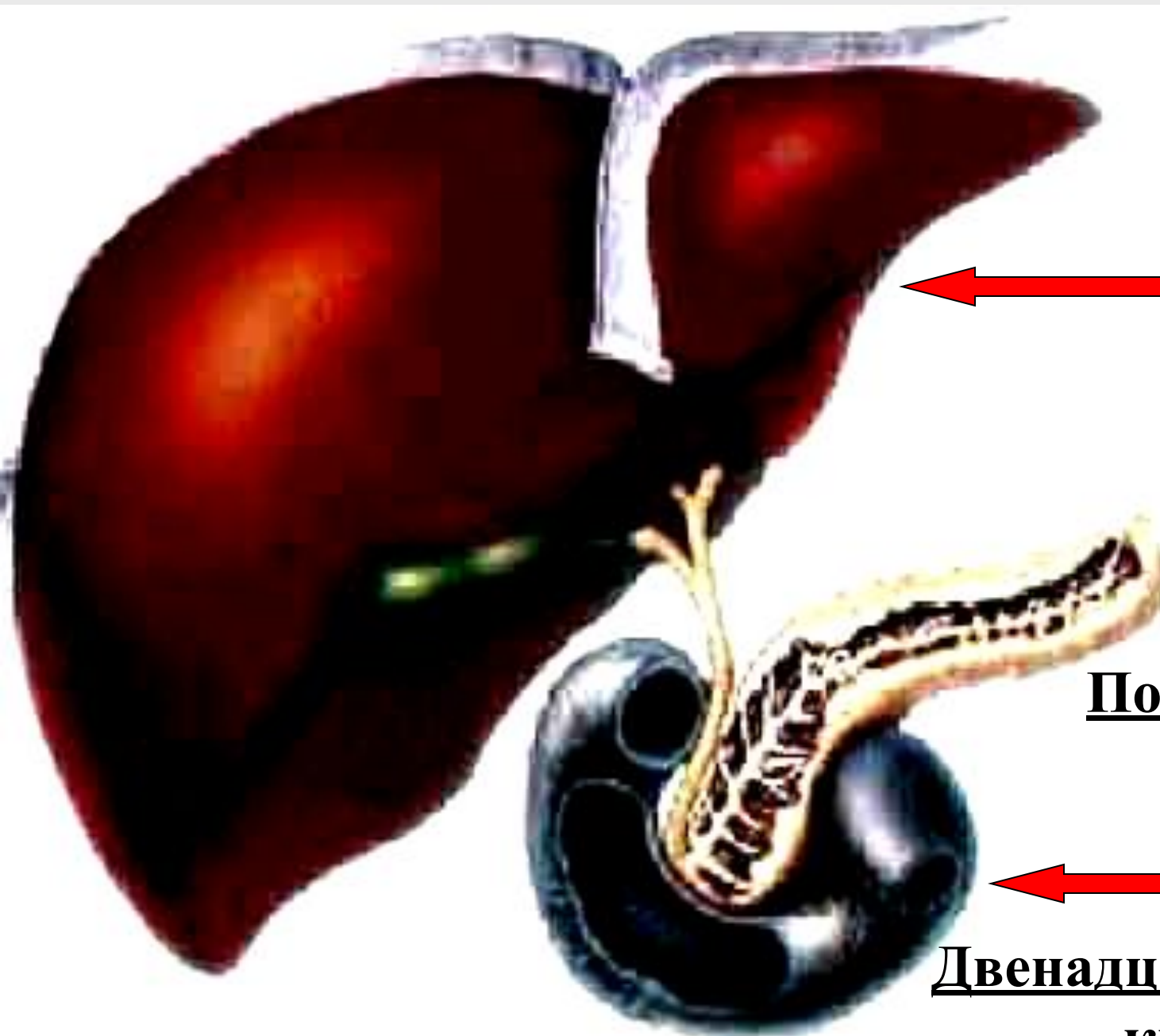
Протоки печени впадают в  
двенадцатиперстную кишку

**Печень**



**Поджелудочная  
железа  
(m= 60-70 г)**

**Двенадцатиперстная  
кишка**



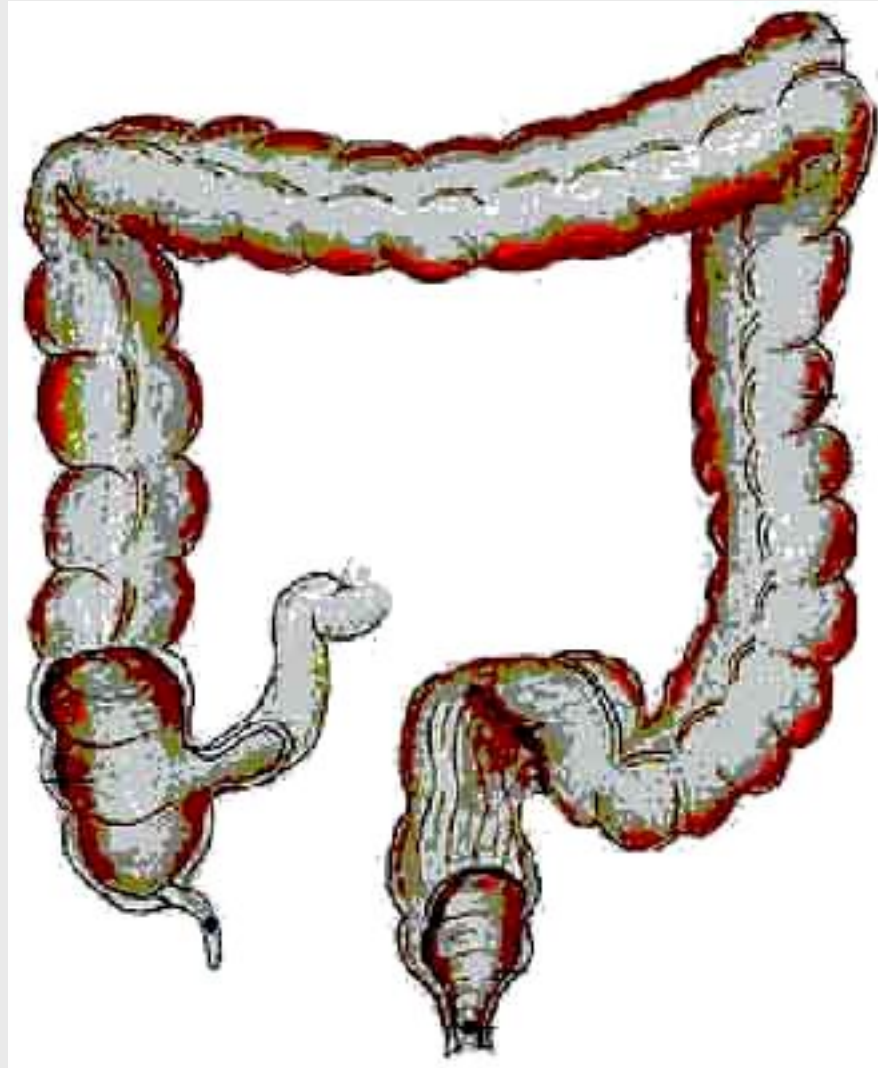
Печень

Поджелудочная  
железа

Двенадцатиперстная  
кишка

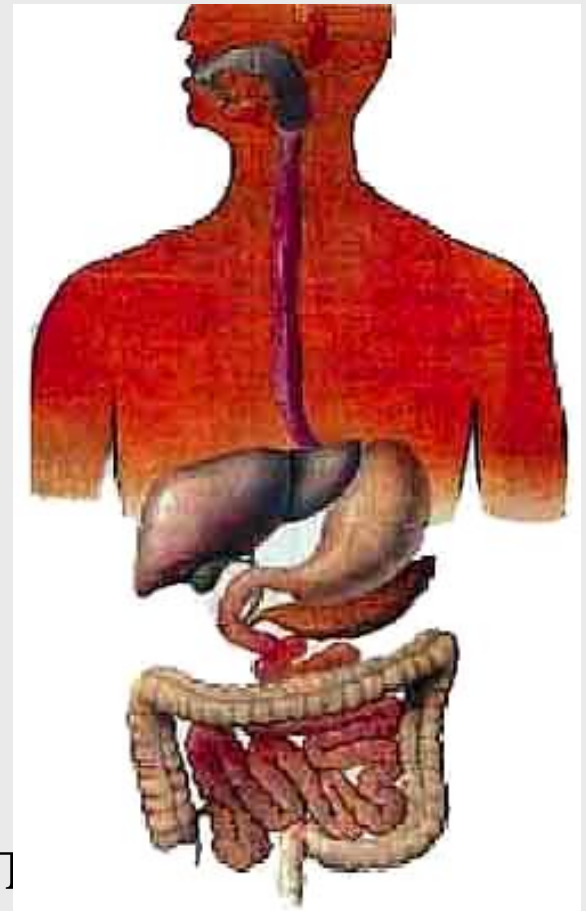


# Толстая кишка



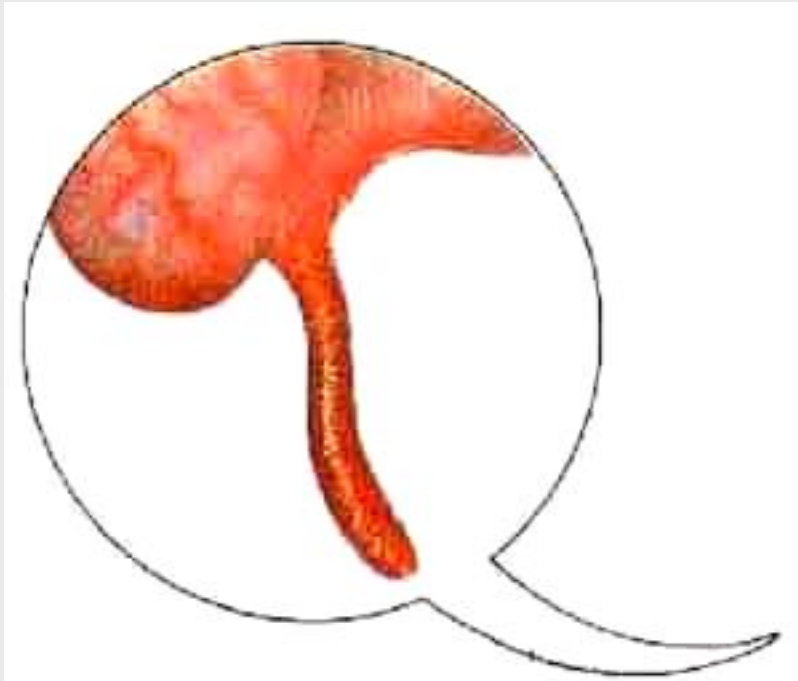
Длина—  
1,5 – 2м.

D= 10-5 см

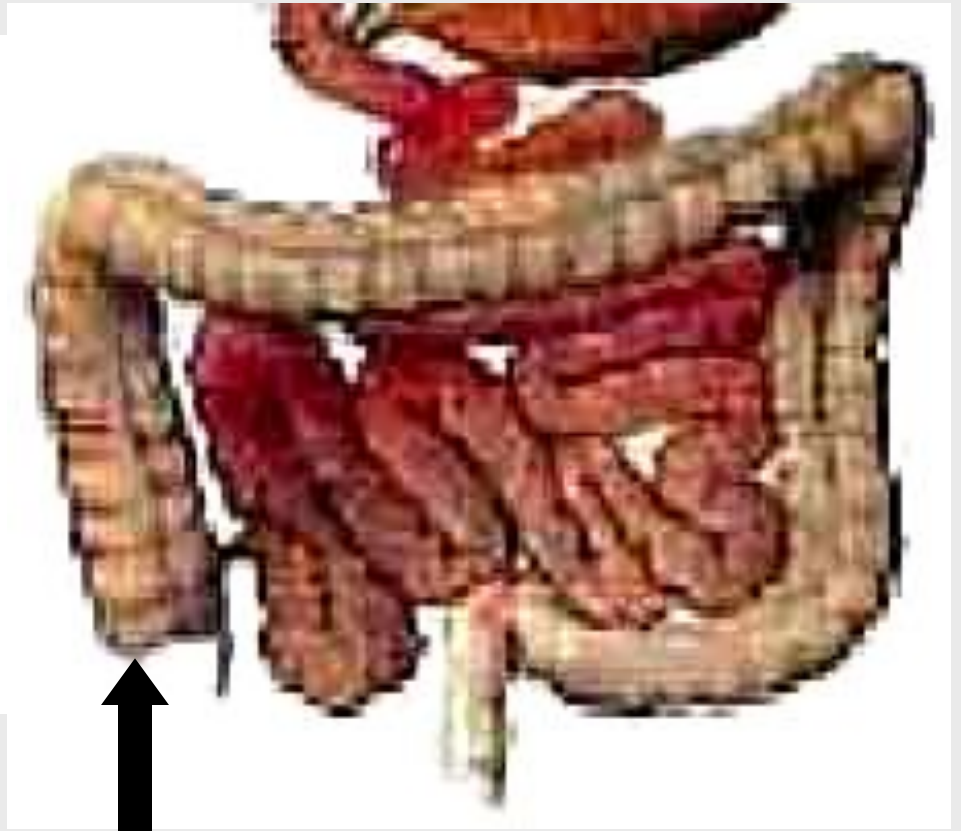


Всасывание воды, образование кал





**Аппендикс  
(8-15 см)**



**Слепая  
кишка**

