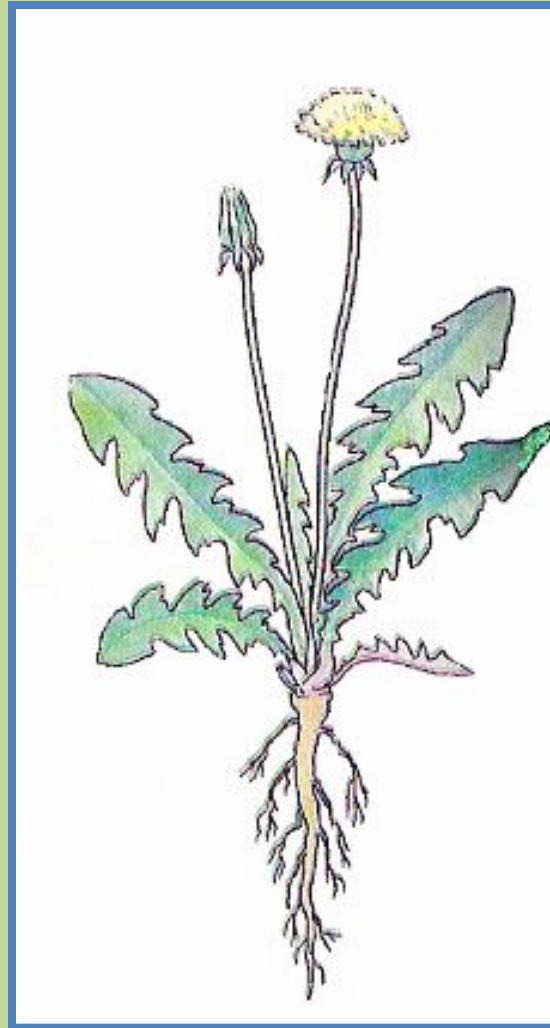




Строение растений

Повторяем...

Части цветкового растения



Строение семени



Строение растений

Корень

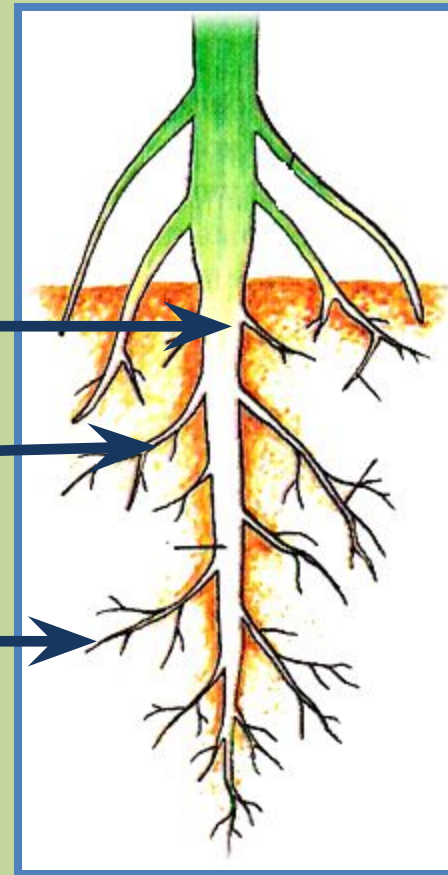


Строение корня

ГЛАВНЫЙ
КОРЕНЬ

ВОКОВВІЕ КОРНИ

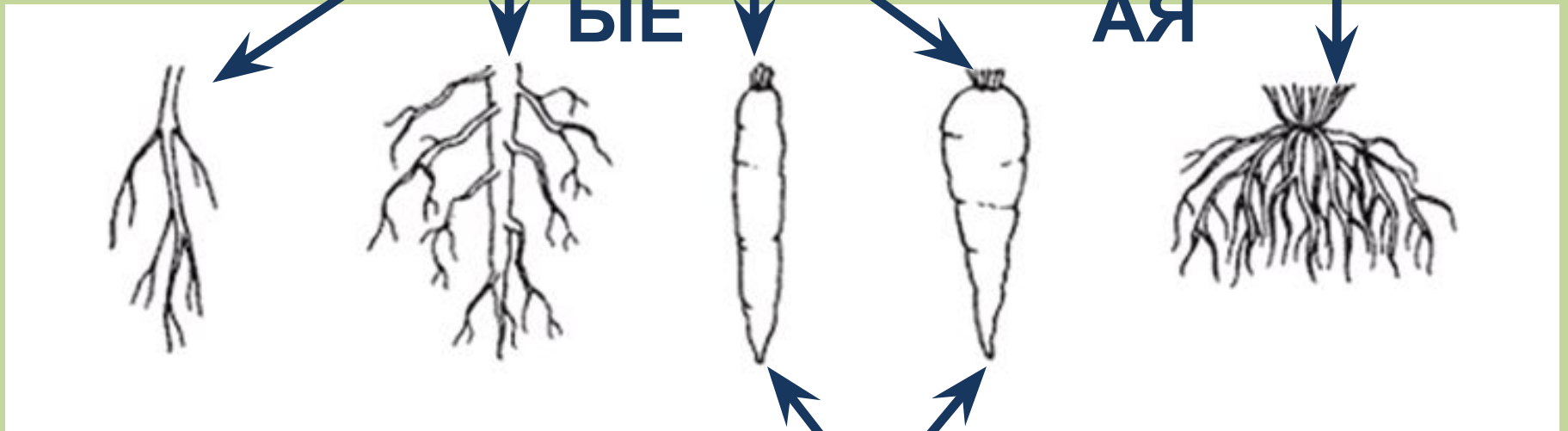
КОРНЕВЫЕ
ВОЛОСКИ



Корневые системы

**СТЕРЖНЕВ
ЫЕ**

**МОЧКОВАТ
АЯ**



**КОРНЕПЛОД
Ы**

Значение корня

- *Укрепляет растение в почве*
- *Добывает из почвы воду с
растворёнными в ней
минеральными солями*

Строение растений

Стебель



Побег – стебель с почками и ЛИСТЬЯМИ

Цветочные почки



Листовые почки



Листорасположение на стебле



**ОЧЕРЁДНО
Е**



**СУПРОТИВН
ОЕ**

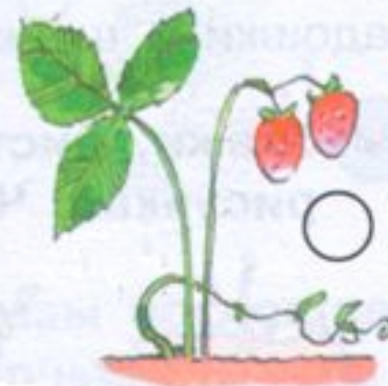


**МУТОВЧАТ
ОЕ**

Видоизменённые стебли



1. Усы
2. Клубни
3. Кочерыга
4. Корневище
5. Луковица



Значение стебля

- *Служит опорой для растения*
- *Перемещает питательные вещества*

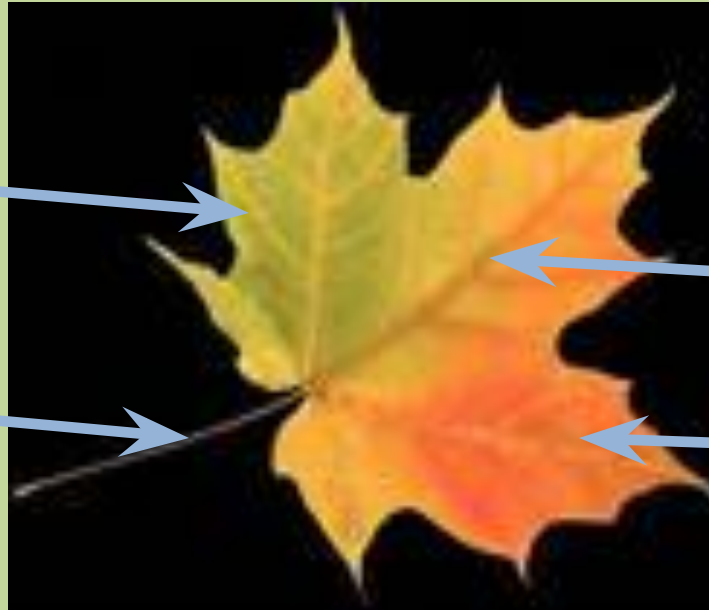
Строение растений

Лист



Строение листа

ЛИСТОВАЯ
ПЛАСТИНКА



ЧЕРЕШ
ОК

ГЛАВНА
Я
ЖИЛКА

ЖИЛКИ

Виды листьев



ПРОСТОЙ



СЛОЖНЫЙ



СИДЯЧИЕ

Значение листьев

- *Поглощает углекислый газ*
- *Выделяет кислород*
- *Испаряет влагу*
- *Образует органические вещества:
крахмал и сахар*

Строение растений



Цветок

Строение цветка

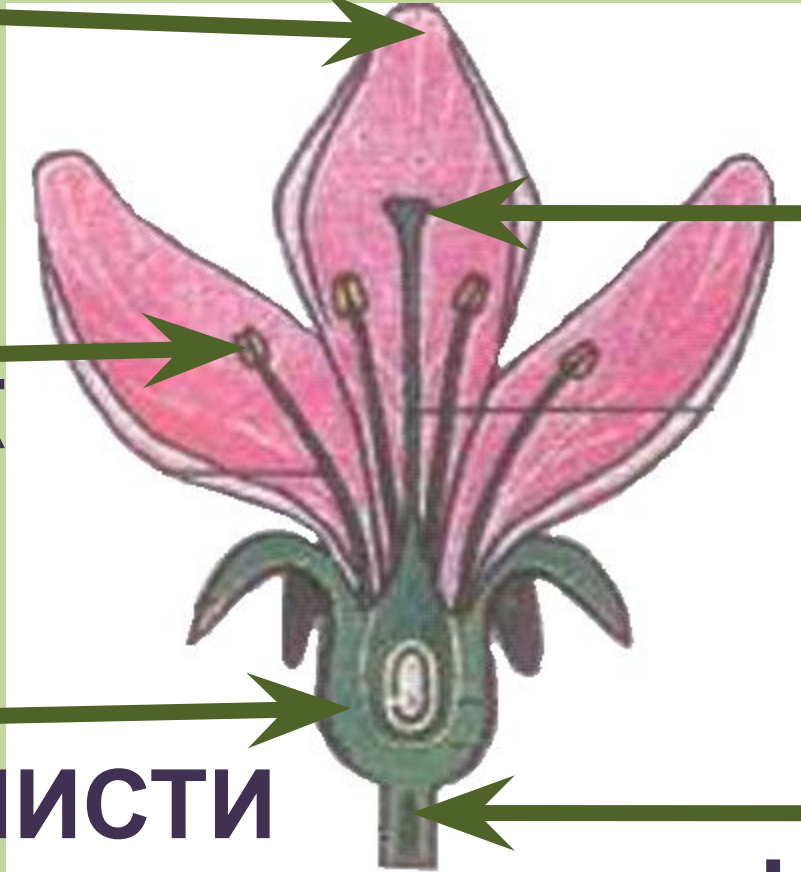
ЛЕПЕСТОК

ТЫЧИНКА

ЧАШЕЛИСТИК

ПЕСТИК

ЦВЕТОНОЖКА



Способы распространения семян

- *С помощью ветра (крылышки, парашютики)*
- *С помощью животных (колючки, «кладовые»)*
- *С помощью людей (посев, колючки)*
- *Самостоятельно («салют»)*

Способы размножения растений

- *Семенами* (укроп)
- *Клубнями* (картофель)
- *Черенками* (смородина)
- *Корневой порослью* (малина)
- *Усами* (клубника)
- *Листьями* (фиалка)
- *Укоренением веток*
(крыжовник)