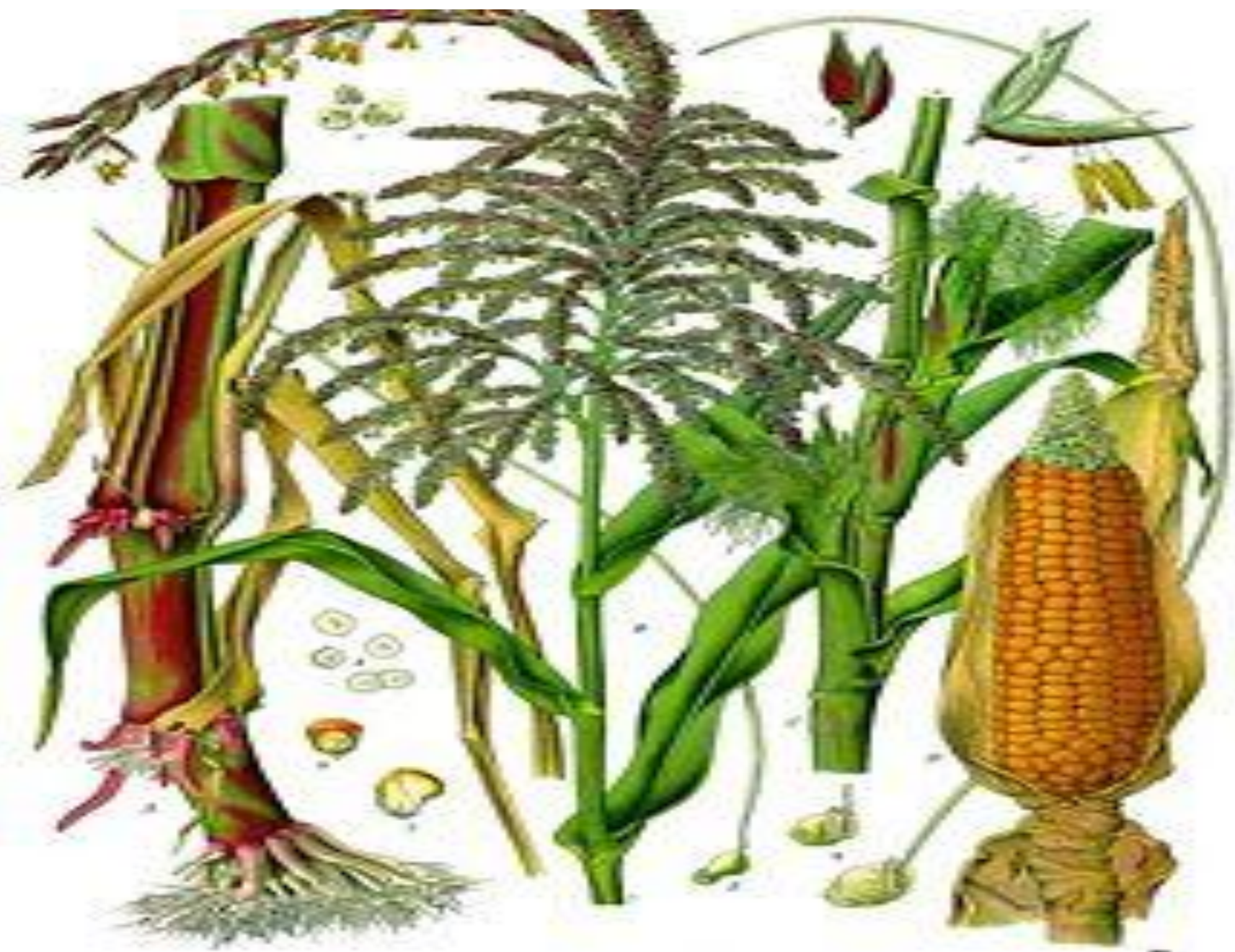




Строение растения кукурузы



Мужское соцветие

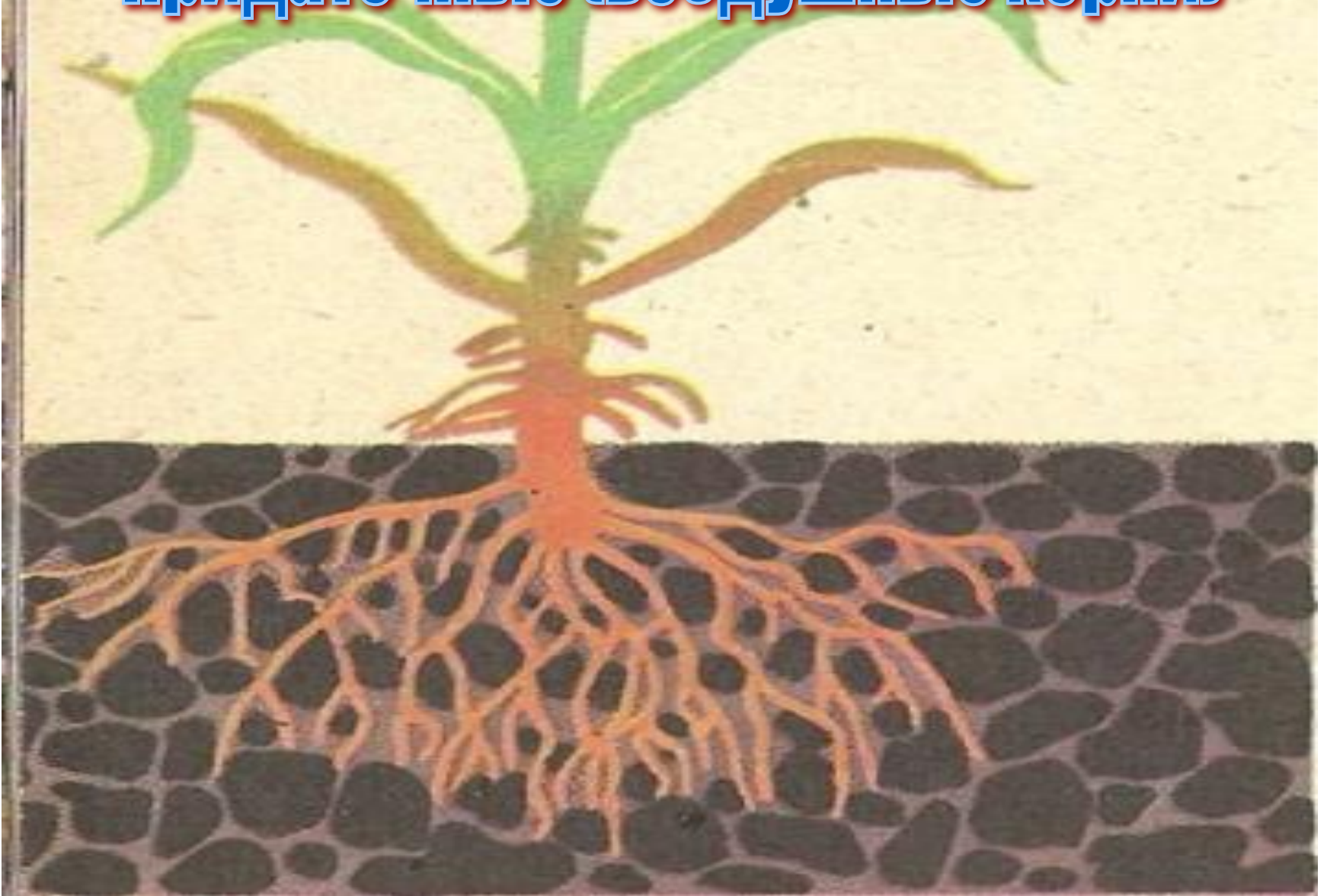




Женское соцветие



Придаточные (воздушные корни)







A close-up photograph of a blue corn cob, showing the individual kernels in detail. The kernels are a deep, vibrant blue color. The cob is partially covered by white plastic mulch at the bottom. The background is blurred, showing green leaves and other parts of the corn plant.

Голубая кукуруза



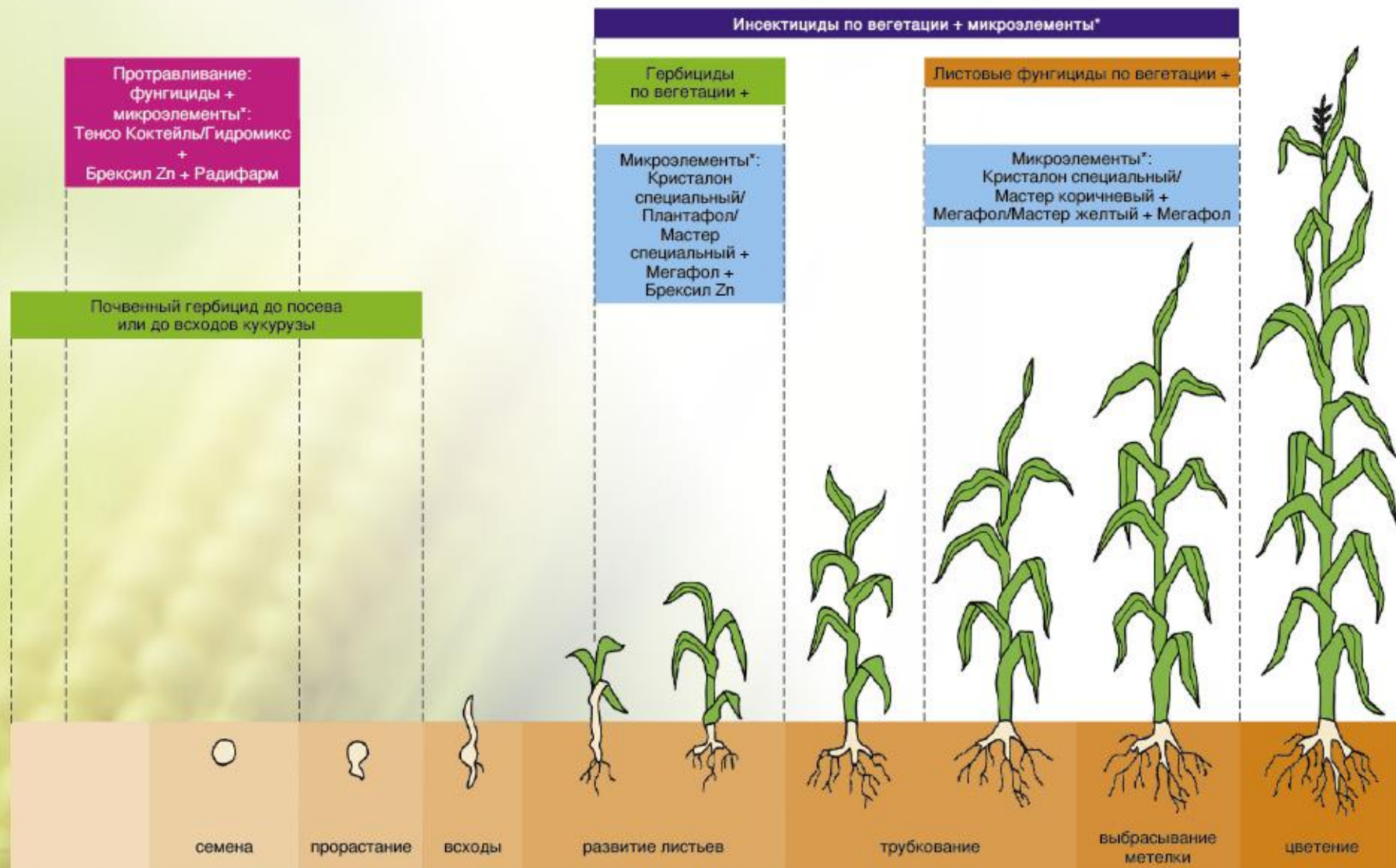


Семена обработанные фунгицидами



ТЕХНОЛОГИЯ ВОЗДЕЛЫВАНИЯ КУКУРУЗЫ

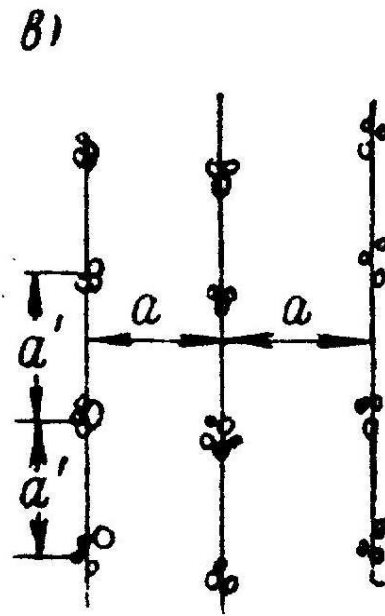
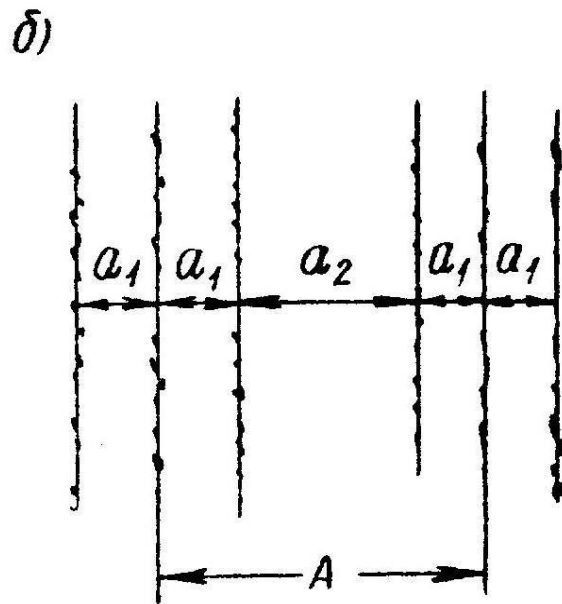
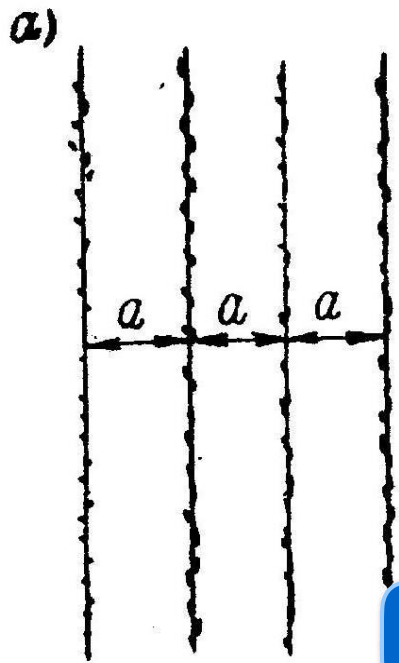
Рекордный урожай с общего поля



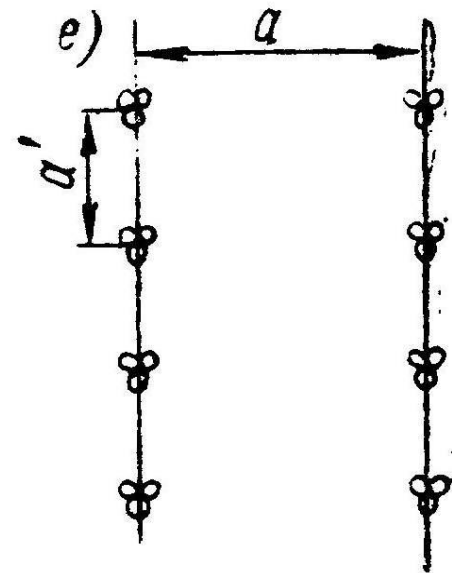
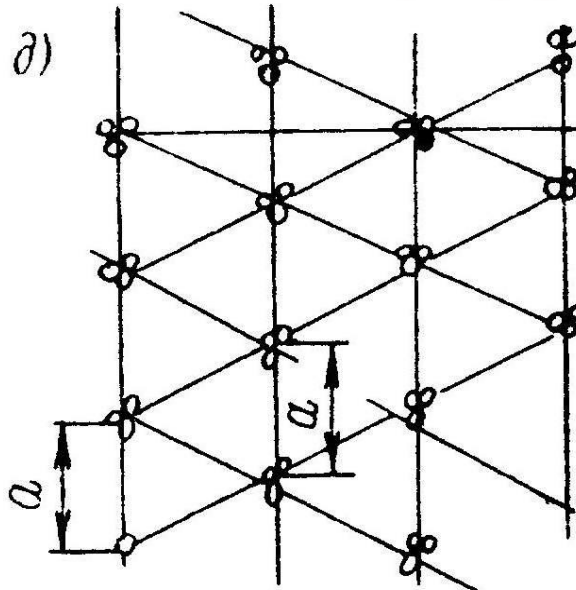
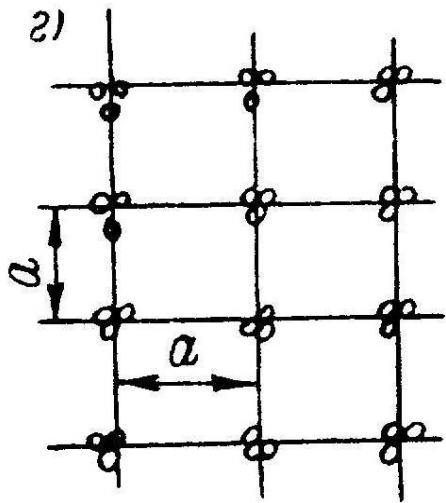
* в зависимости от потребностей культуры применяют один из предложенных вариантов микроудобрений.



Подготовка почвы к посеву



СХЕМЫ ПОСЕВА КУКУРУЗЫ







EDX 6000-2C



EDX 6000-2FC



EDX 6000-TC

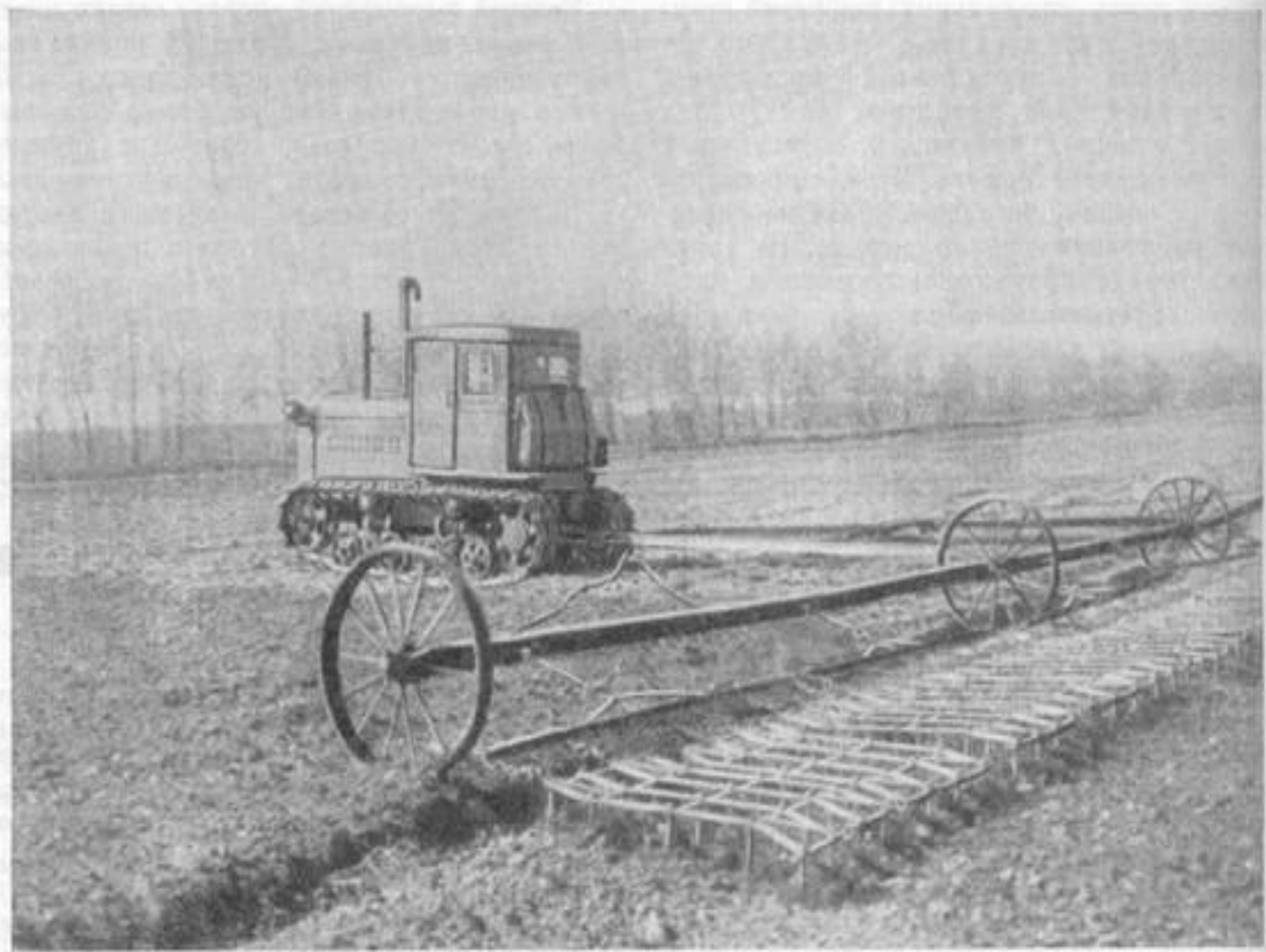


EDX 6000-TC









Всходы кукурузы



Обработка посевов против вредителей и болезней



Уборка кукурузы на силос







Кукурузозолущилки
Молотилки кукурузных
початков

МКП-3С МКЛ-5П

ПромСельПроект

psp-ua.blogspot.com

