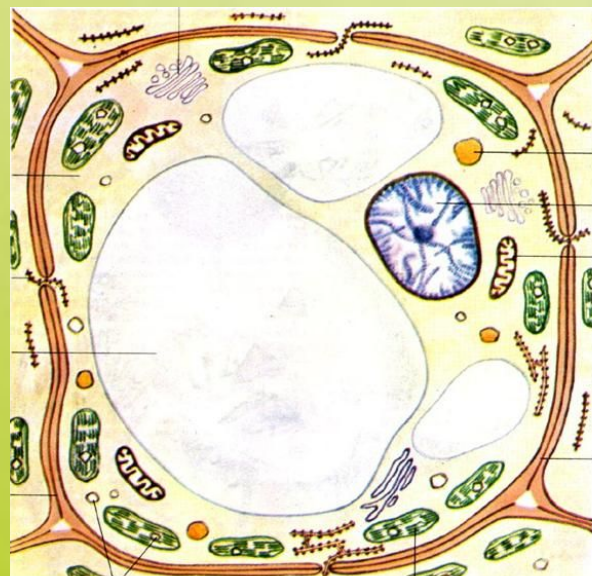
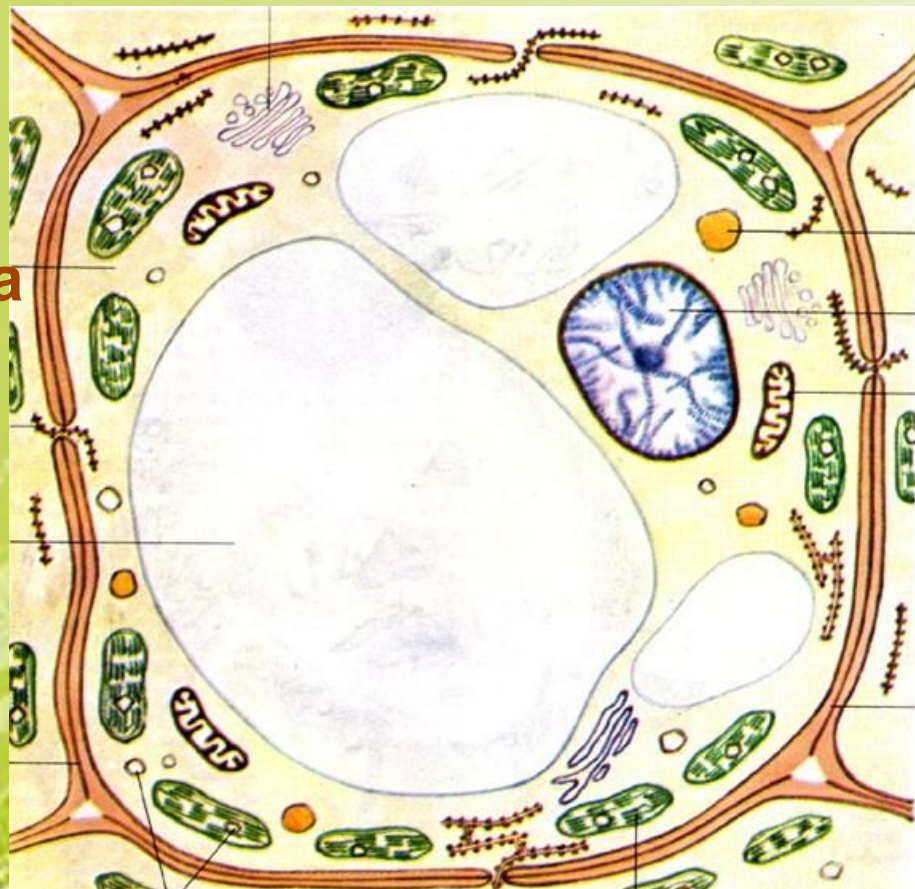


Строение растительных клеток



Растительная клетка



Цитоплазма

Вакуоль

Хлоропласты

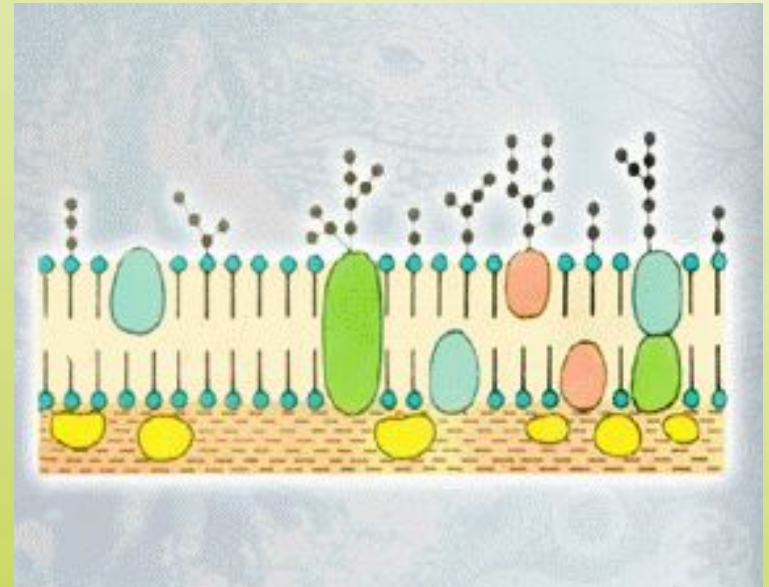
Ядро с ядрышком

Оболочка

Оболочка

Прочная, бесцветная,
прозрачная, легко
пропускает свет внутрь
клетки.

Придает клетке
определенную форму,
защищает ее
содержимое.



Цитоплазма



Бесцветное густое, тягучее образование.

Цитоплазма – внутренняя среда, в которой располагаются все другие части клетки.

В ней протекают различные биохимические процессы, обеспечивающие жизнедеятельность клетки.

Она постоянно движется по всему объему клетки.

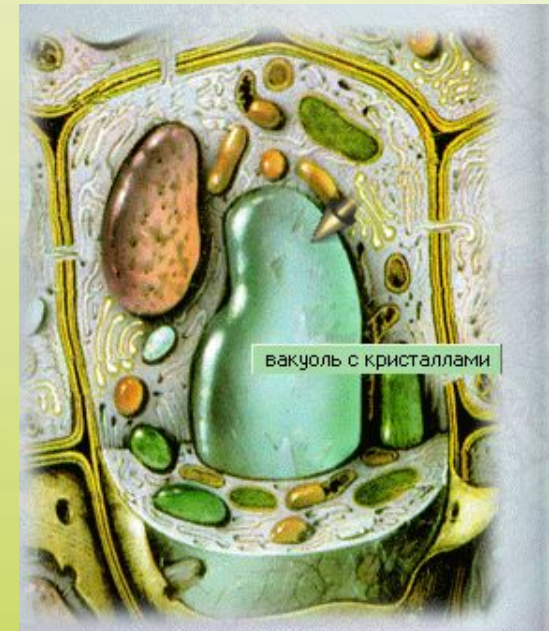
Вакуоль

Полости в цитоплазме.

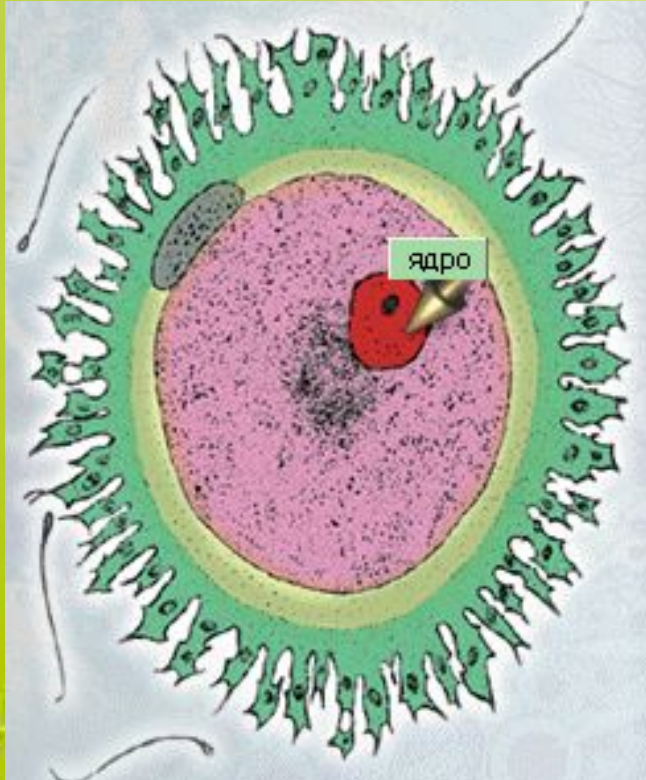
Вакуоль – резервуар в котором содержится клеточный сок, накапливаются запасные питательные вещества и ненужные клетки продукты жизнедеятельности.

Клеточный сок – жидкость с растворенными в ней сахарами, минеральными солями.

С увеличением размеров вакуоли увеличивается и размер клетки, она растет



Ядро с ядрышком



Ядро с ядрышком располагаются в центре или вдоль оболочки клетки. Ядро всегда окружено цитоплазмой. Оно несет в себе наследственную информацию клетки.

Ядро – центр жизнедеятельности клетки.

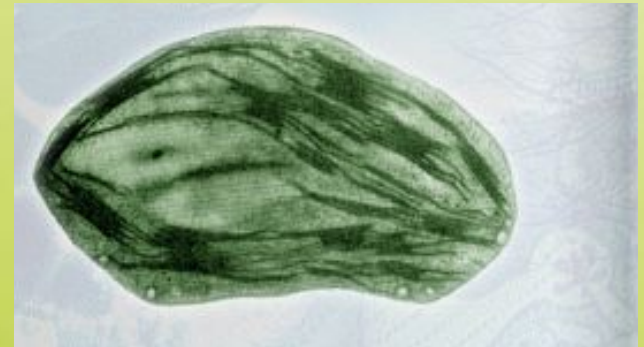
Пластиды

Мелкие тельца. Бесцветные, но чаще окрашенные в зеленый или красно-оранжевый цвет

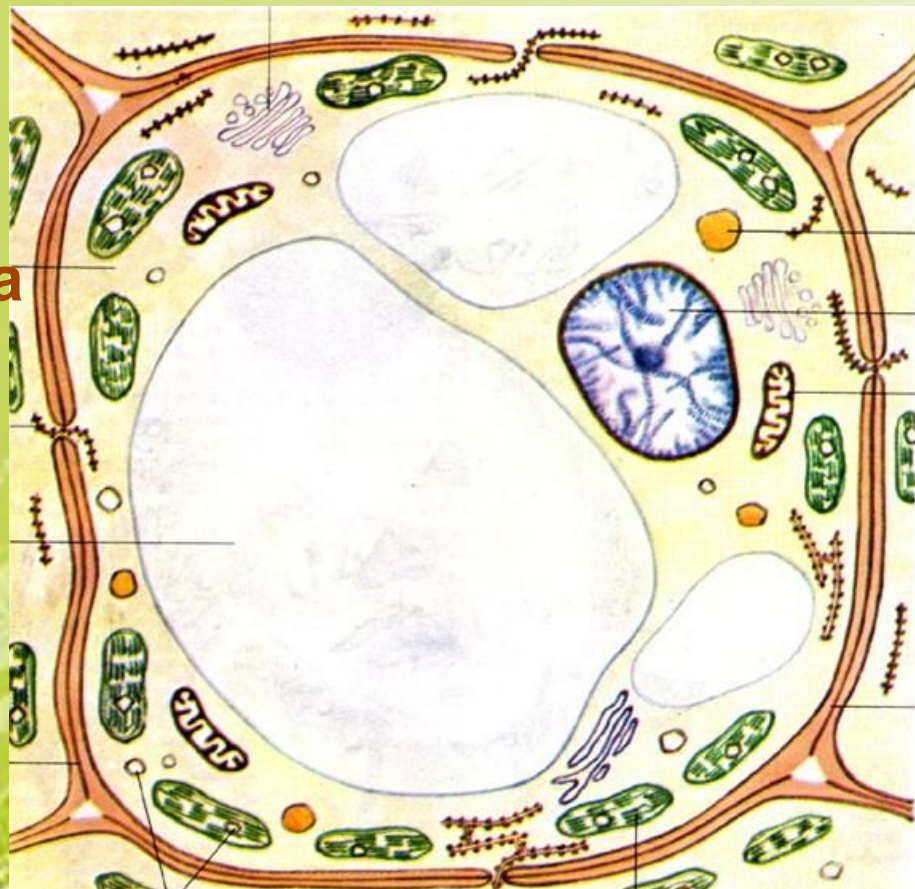
Хлоропласты

Зеленые пластиды.

Зеленый цвет получают благодаря хлорофиллу.



Растительная клетка



Цитоплазма

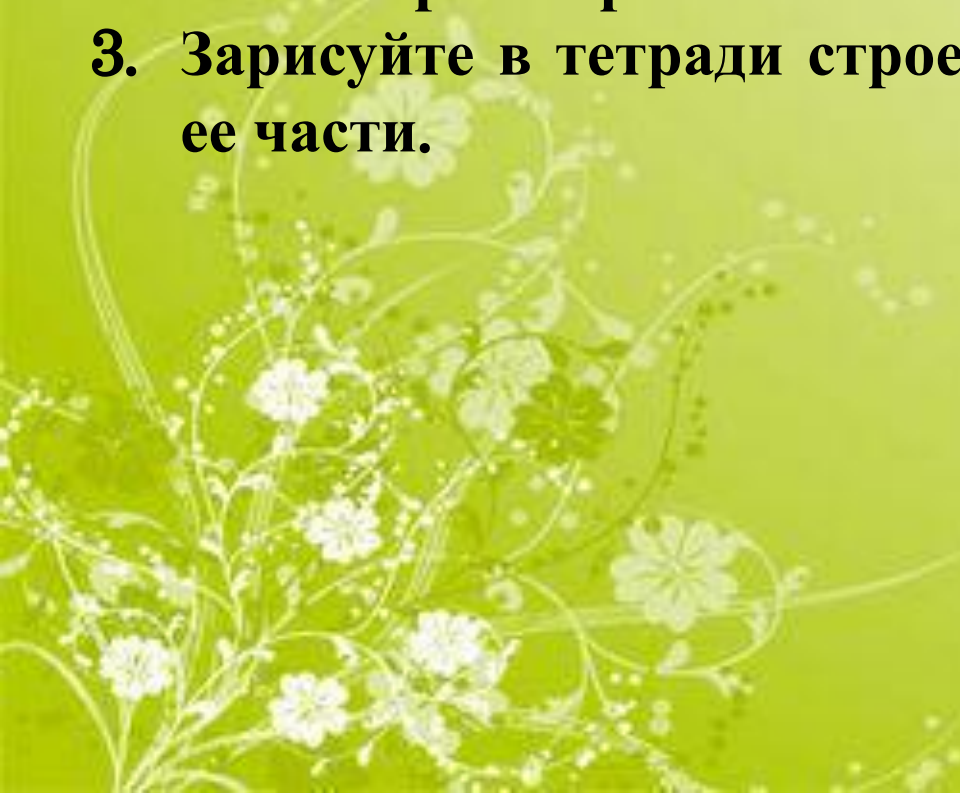
Вакуоль

Хлоропласты

Ядро с ядрышком

Оболочка

Лабораторная работа

- 1. Рассмотрите препарат под микроскопом. Найдите в клетках клеточную оболочку, цитоплазму, ядро и вакуоль. Рассмотрите при малом увеличении**
 - 2. Рассмотрите при большом увеличении**
 - 3. Зарисуйте в тетради строение клетки и надпишите ее части.**
- 

1. Плотное образование, ограничивает клетку, определяет её форму

- a) цитоплазма
- b) оболочка
- c) поры
- d) вакуоль
- e) пластиды

2. Мельчайшие отверстия в оболочке клетки, через которые осуществляется обмен веществ

- a) оболочка
- b) поры
- c) вакуоль
- d) пластиды
- e) хлоропласты
- f) хромопласты
- g) лейкопласты

3. Небольшое плотное тельце

- a) цитоплазма
- b) оболочка
- c) поры
- d) ядро
- e) пластиды

4. Полость, заполненная клеточным соком.

- a) вакуоль
- b) хромопласты
- c) цитоплазма
- d) оболочка
- e) лейкопласты

5. Зеленые пластиды.

- a) лейкопласты
- b) хромопласты
- c) хлоропласты
- d) вакуоль
- e) ядро

6. Оранжево-красные пластиды

- a) лейкопласты
- b) хромопласты
- c) хлоропласты
- d) вакуоль
- e) ядро

7. **Бесцветные пластиды**

- a) поры
- b) лейкопласты
- c) вакуоль
- d) хромопласты
- e) оболочка

8. **Бесцветное вязкое вещество, заполняющее клетку**

- a) цитоплазма
- b) пластиды
- c) вакуоль
- d) оболочка
- e) ядро