

Лабораторная работа

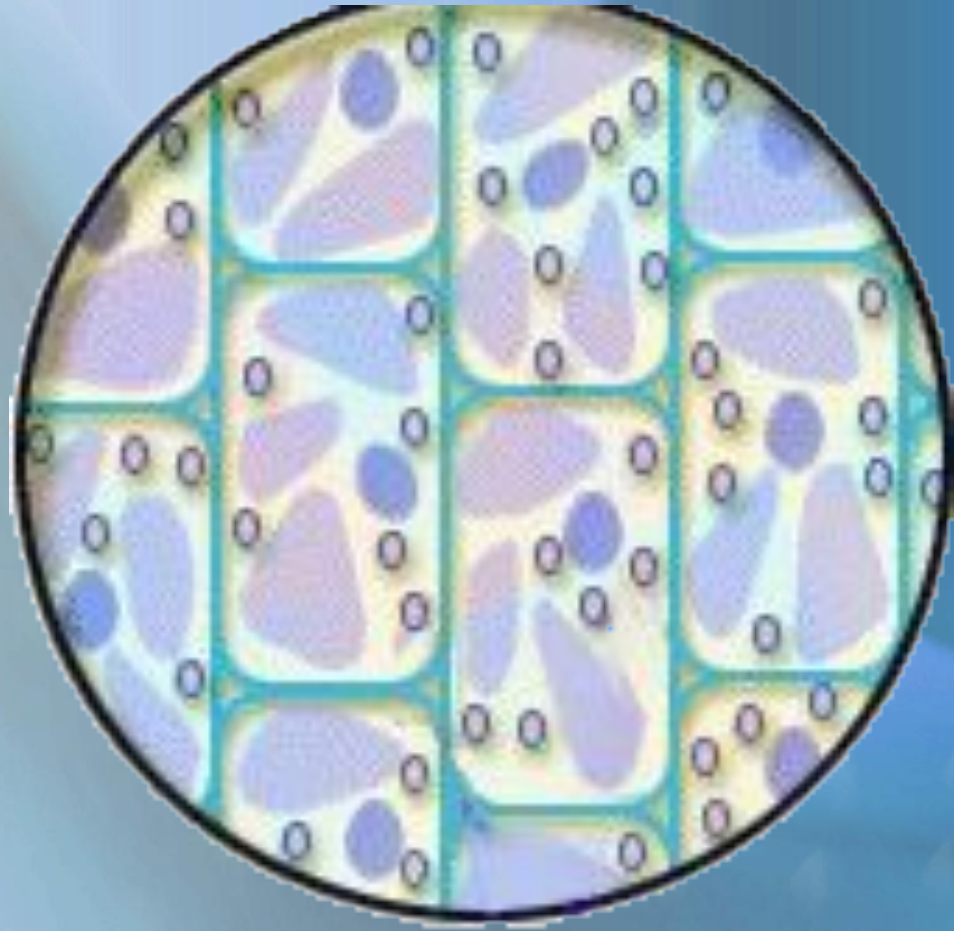
**«Строение
растительной клетки
на примере клеток
кожицы чешуи лука»**

Оборудование: микроскоп,
микропрепарат, тетрадь,
ручка, карандаш

Цель: изучить особенности
строения растительной клетки,
используя современные
увеличительные приборы

Ход работы:

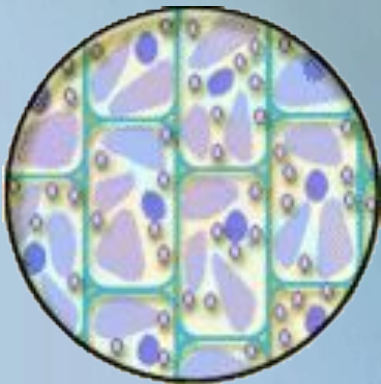
1. Настроить микроскоп
2. Рассмотреть микропрепарат
кожицы чешуи лука под
микроскопом на малом
увеличении
3. Зарисовать увиденное в
поле зрения микроскопа в
тетрадь



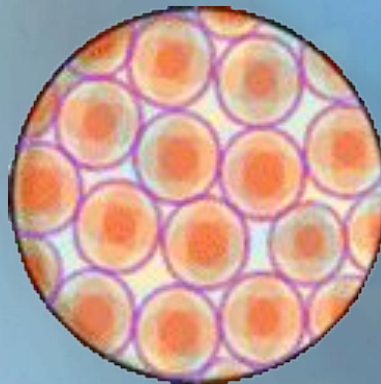
Ткани

Ткань

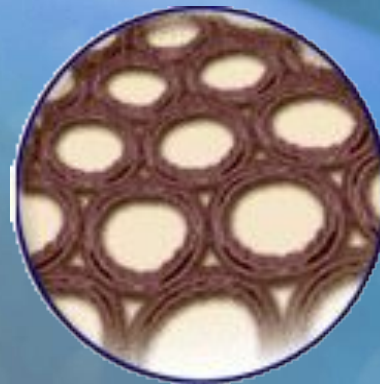
Покровная



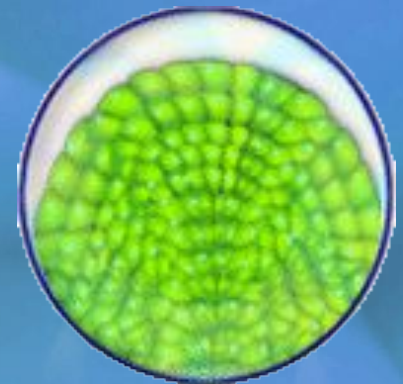
Запасающая



Механическая

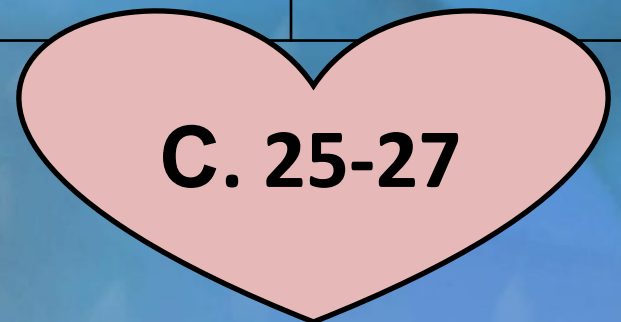


Образовательная



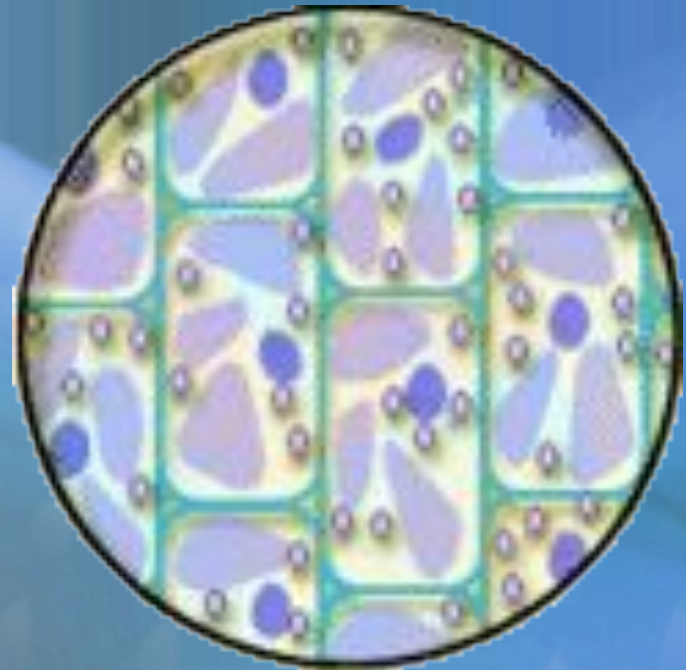
Растительные ткани

Виды тканей	Чем образованы	Функция	Рисунок
Покровные			
Механические			
Проводящие			
Образовательные			



Покровная ткань

- Функция: защитная.



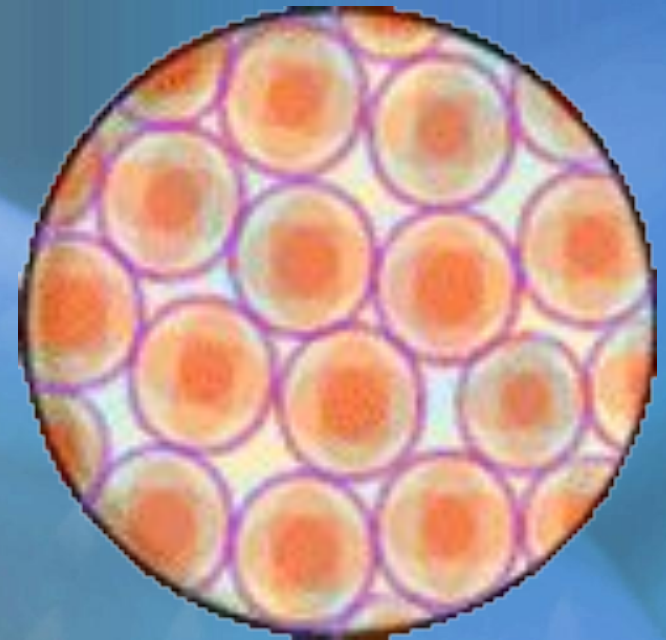
Механическая ткань

- Функция: опорная, придают прочность растениям



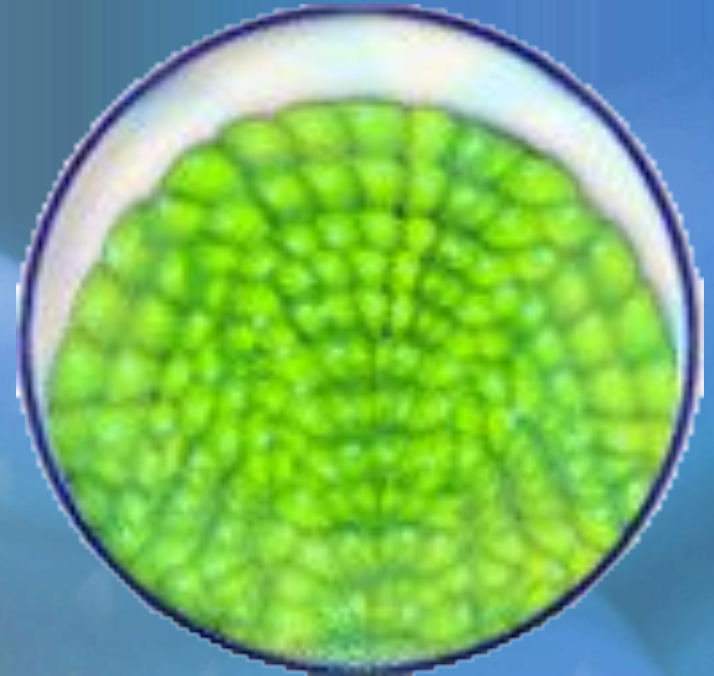
Запасающая ткань

- Функция: запасающая.



Образовательная Ткань

- Функция: рост.



Домашнее задание

ПОДГОТОВИТЬСЯ К П/Р ПО §
2-4

