

Строение семян



Се́мя — особая многоклеточная структура сложного строения, служащая для размножения и расселения семенных растений.



Семена растений разных видов отличаются по величине и форме, но в каждом из них находится самая главная и важная часть – *зародыш* будущего растения.



В составе зародыша имеются семядоли, корешок, стебелёк и почечка. Зародышевые органы развиваются в процессе прорастания семян и дальнейшего развития.



Существуют 8 отделов растений:

- 1 Водоросли
- 2 Папоротники
- 3 Мхи
- 4 Плауновидные
- 5 Псилотовидные
- 6 Хвощевидные
- 7 Голосеменные
- 8 Покрытосеменные

Водоросли



Папоротники



Мхи



Плауновидные



Псилотовидные



Хвоцевидные



Голосеменные



Покрытосеменные





Водоросли, Хвощевидные, Папоротники, Мхи, Плауновидные, Псилотовидные размножаются спорами.

СТРОЕНИЕ СПОРОГОНА:



● крышечка;

● Ножка

● коробочка

● споры

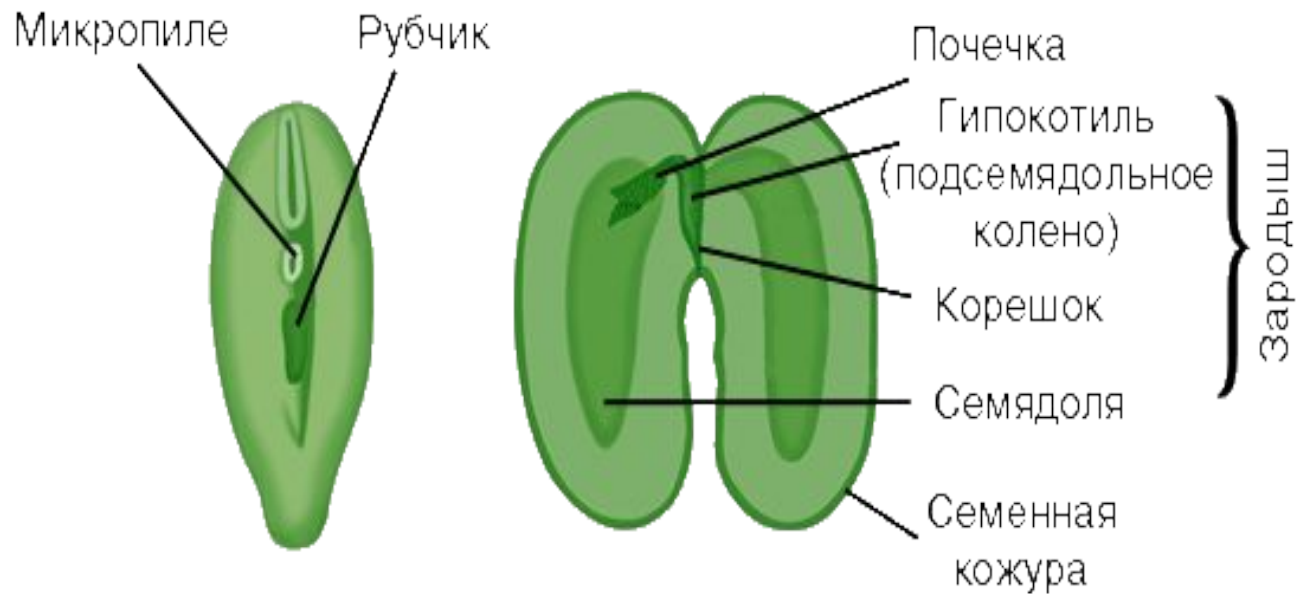


В отделе Покрытосеменные растения выделяют классы Двудольные и Однодольные. К Двудольным относятся: горох, фасоль, бобы и др. К Однодольным относятся: пшеница, кукуруза, чеснок и др.

Строение семени фасоли



СЕМЯ ФАСОЛИ



Строение семени пшеницы





К отделу голосеменные относятся: сосна, ель, пихта и др.

Строение семени шишки



Вид семенной чешуи
с верхней стороны

Через семядолю к
зародышу поступают
питательные
вещества, которые
расходятся на
прорастание семени.



Спасибо за внимание

