

строение семян покрытосеменных растений

Выполнила: Горных З.А. учитель биологии
МОУ:ООШ с. Тюли

Цель урока: познакомиться со строением семян покрытосеменных растений

Задачи урока:

- Изучить строение и прорастание семян двудольных и однодольных растений;
- Сравнить строение семян двудольных и однодольных растений;
- Изучить признаки классов однодольных и двудольных растений.

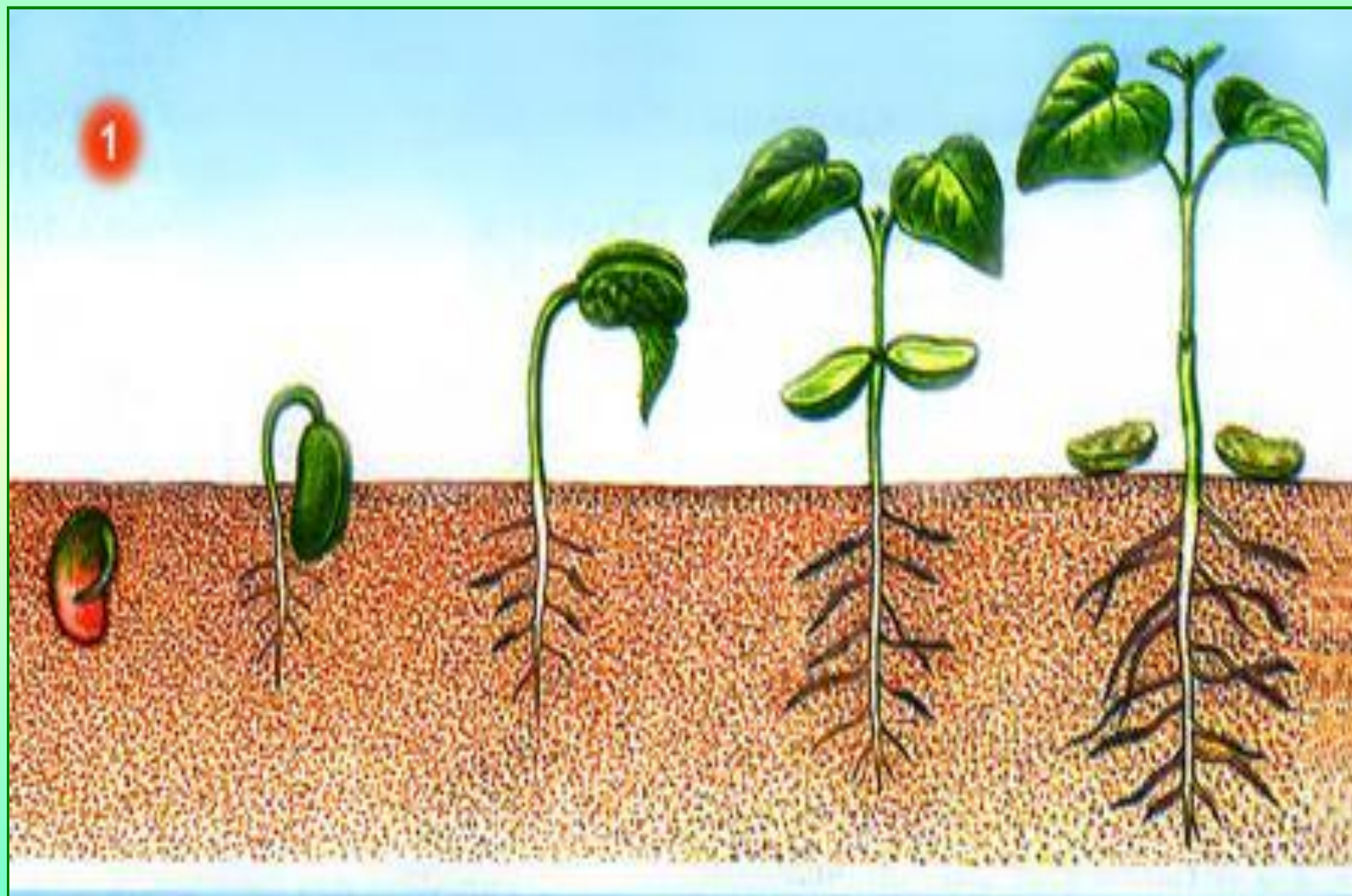
План урока

- Строение и особенности прорастания семян фасоли и пшеницы;
- Лабораторная работа в рабочей тетради;
- Признаки классов двудольных и однодольных растений;
- Тестирование.

Строение семени фасоли



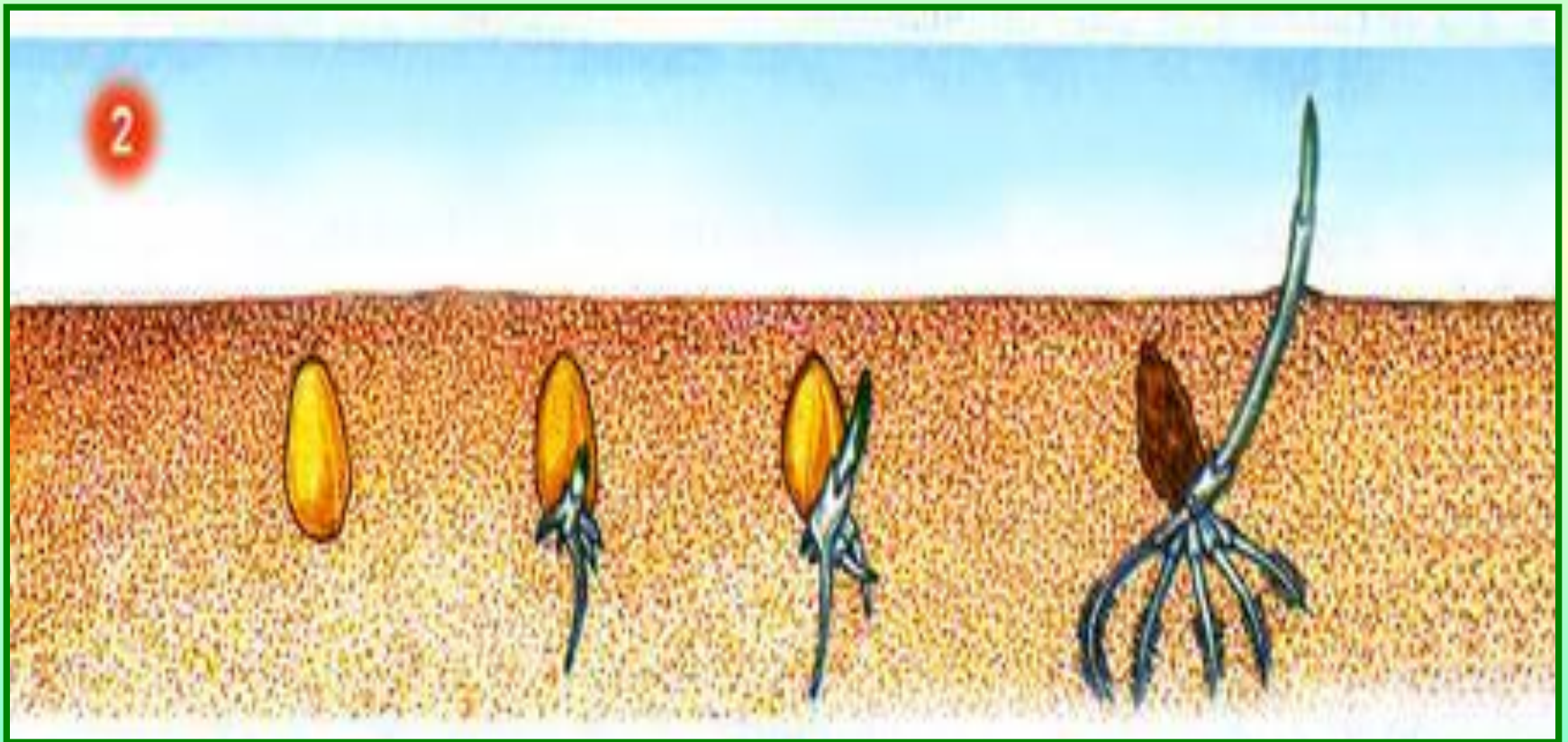
Прорастаніє семени фасоли



Строение семени пшеницы



Прорастание семени пшеницы



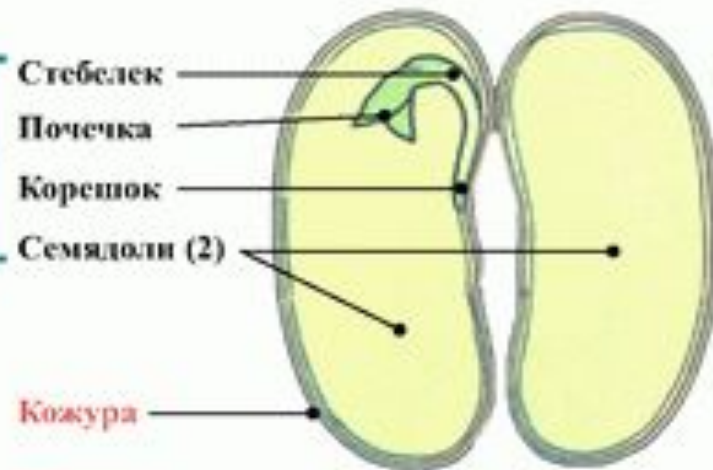
Сравните:

СТРОЕНИЕ СЕМЯН ОДНОДОЛЬНЫХ И ДВУДОЛЬНЫХ РАСТЕНИЙ

Семя пшеницы



Семя фасоли



Зародыш

Зародыш

Признаки классов покрытосеменных растений

	Класс однодольные	Класс двудольные
Количество семядолей	Одна	Две
Корневая система	Мочковатая	Стержневая
Жилкование листа	Параллельное, дуговое	Сетчатое

Закрепление изученного

Тест "Строение семян однодольных и двудольных" - Microsoft Internet Explorer

Файл Правка Вид Избранное Сервис Справка

Назад Поиск Избранное

Адрес: http://files.school-collection.edu.ru/dlrstore/79ea0d14-0a01-022a-0072-a664be688ba9/index_listing.html Переход Ссылки

Тест "Строение семян однодольных и двудольных"

Назад Вопрос по теме "Строение семян однодольных и двудольных" Вперед

Что такое семядоли?

- Часть зародышевого корня
- Часть зародышевого побега, из которой развиваются первые листья
- Запасаящая ткань семени

Сбросить Решение Подтвердить ответ

Готово Интернет

10. Семя. Внешнее и внутреннее строение семени - Microsoft Internet Explorer

пуск цор - Яндекс: нашло... 10. Семя. Внешнее и... Тест "Строение сем... RU 14:04

Выводы:

- Семена и однодольных и двудольных растений состоят из зародыша, запаса питательных веществ и семенной кожуры.
- Зародыш состоит из зародышевого корешка, стебелька и почечки.
- Питательные вещества могут запасаться в семядолях и эндосперме.
- Все цветковые растения разделяют на 2 класса: двудольные и однодольные.
- Двудольные растения имеют 2 семядоли в зародыше, стержневую корневую систему, сетчатое жилкование листа.
- Однодольные растения имеют 1 семядолю в зародыше, мочковатую корневую систему, параллельное или дуговое жилкование листа.