

СТРОЕНИЕ СЕМЯН ПОКРЫТОСЕМЕННЫХ РАСТЕНИЙ

Выполнила: Горных З.А. учитель биологии
МОУ:ООШ с. Тюли

Цель урока: познакомиться со строением семян покрытосеменных растений

Задачи урока:

- Изучить строение и прорастание семян двудольных и однодольных растений;
- Сравнить строение семян двудольных и однодольных растений;
- Изучить признаки классов однодольных и двудольных растений.

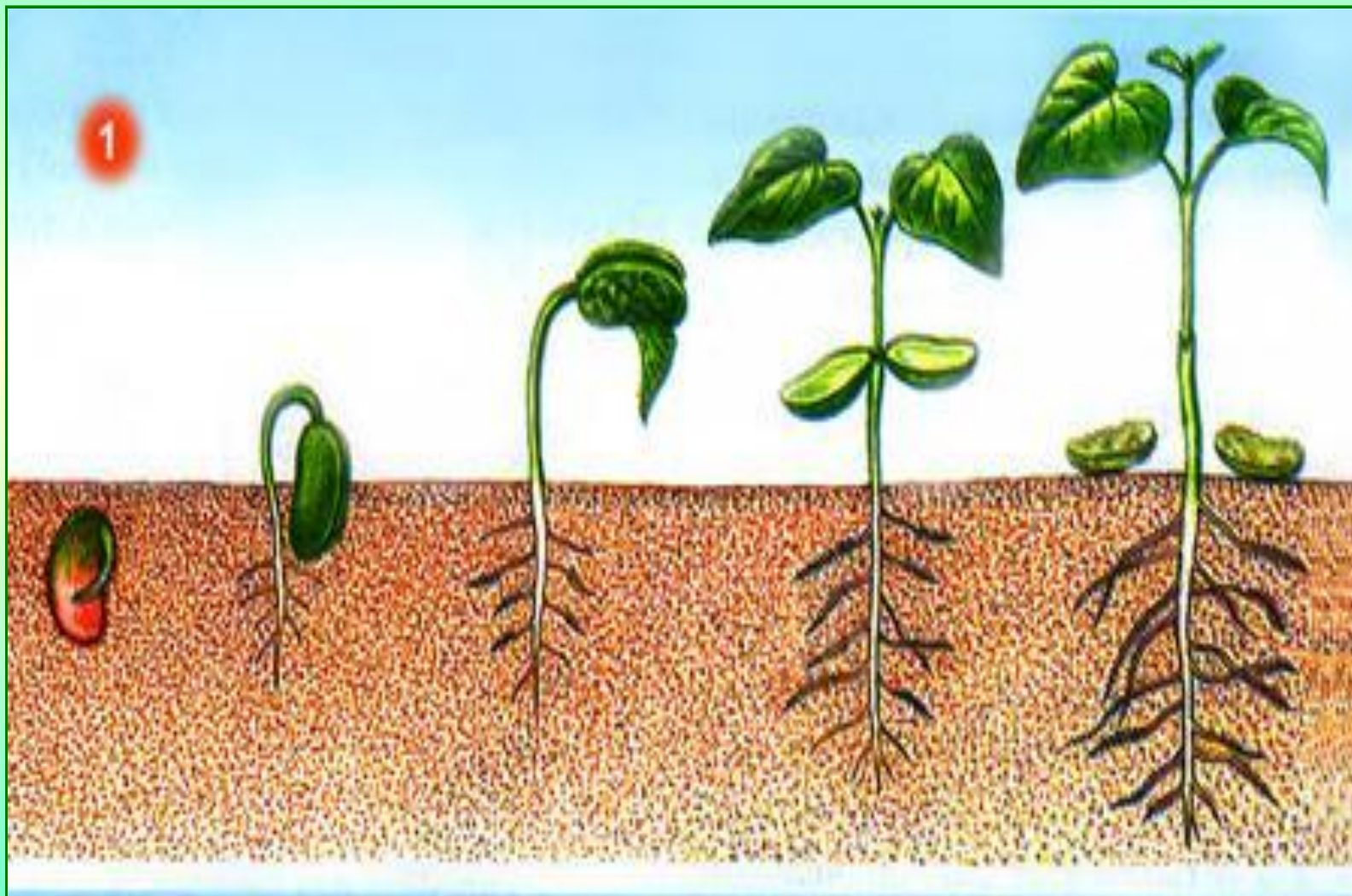
План урока

- Строение и особенности прорастания семян фасоли и пшеницы;
- Лабораторная работа в рабочей тетради;
- Признаки классов двудольных и однодольных растений;
- Тестирование.

Строение семени фасоли



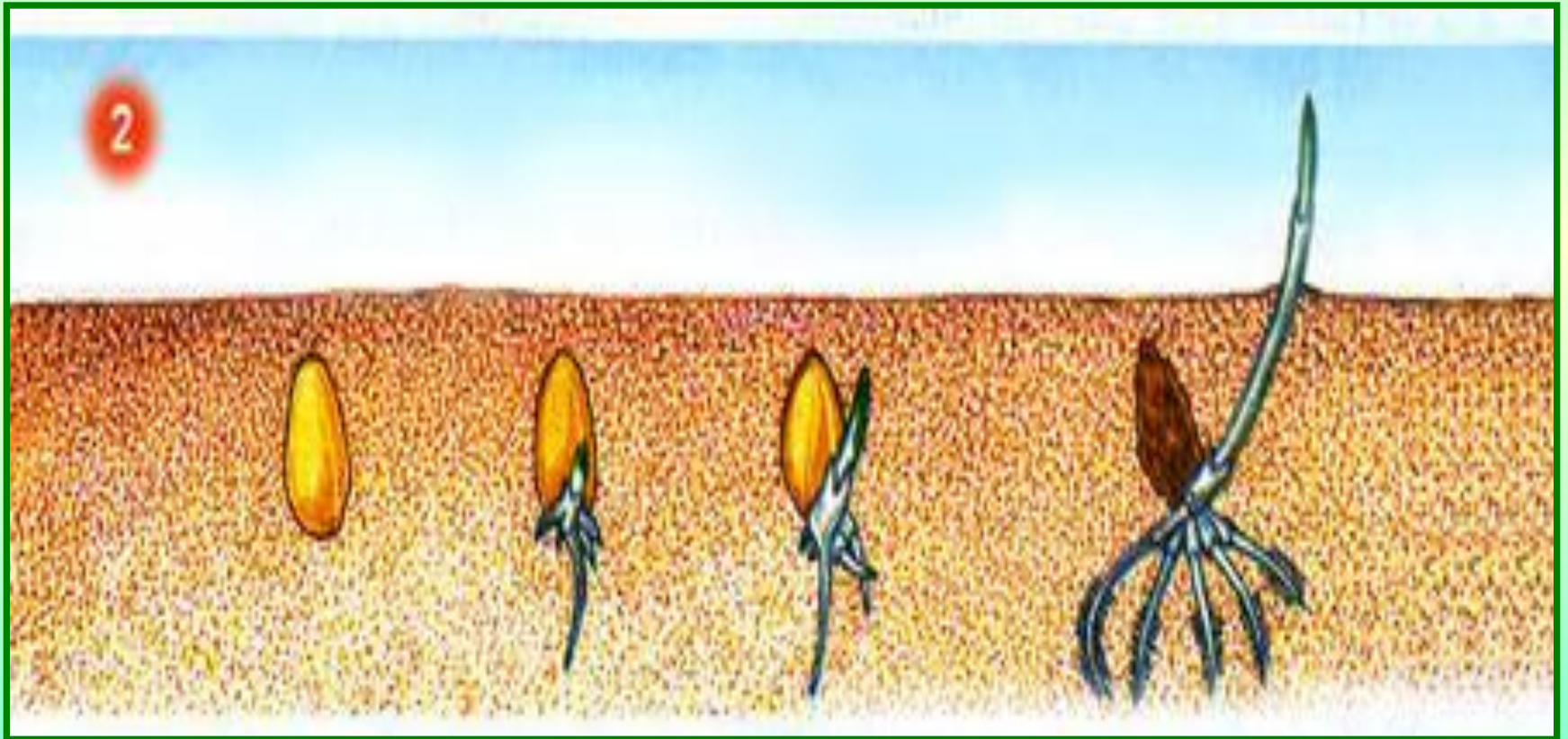
Прорастание семени фасоли



Строение семени пшеницы



Прорастание семени пшеницы



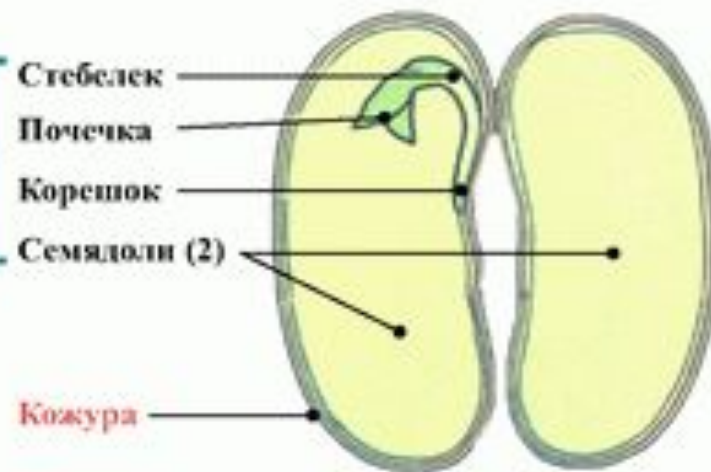
Сравните:

СТРОЕНИЕ СЕМЯН ОДНОДОЛЬНЫХ И ДВУДОЛЬНЫХ РАСТЕНИЙ

Семя пшеницы



Семя фасоли



Зародыш

Зародыш

Признаки классов покрытосеменных растений

	Класс однодольные	Класс двудольные
Количество семядолей	Одна	Две
Корневая система	Мочковатая	Стержневая
Жилкование листа	Параллельное, дуговое	Сетчатое

Закрепление изученного

The screenshot shows a Microsoft Internet Explorer browser window. The title bar reads "Тест 'Строение семян однодольных и двудольных' - Microsoft Internet Explorer". The address bar contains the URL: http://files.school-collection.edu.ru/dlrstore/79ea0d14-0a01-022a-0072-a664be688ba9/index_listing.html. The main content area displays the title "Тест 'Строение семян однодольных и двудольных'" and a navigation bar with "Назад" and "Вперед" buttons. Below this is a question: "Что такое семядоли?". Three radio button options are listed: "Часть зародышевого корня", "Часть зародышевого побега, из которой развиваются первые листья", and "Запасаящая ткань семени". At the bottom of the question area are buttons for "Сбросить", "Решение", and "Подтвердить ответ". The Windows taskbar at the bottom shows the Start button, several open applications, and the system clock at 14:04.

Тест "Строение семян однодольных и двудольных"

Назад Вопрос по теме "Строение семян однодольных и двудольных" Вперед

Что такое семядоли?

- Часть зародышевого корня
- Часть зародышевого побега, из которой развиваются первые листья
- Запасаящая ткань семени

Сбросить Решение Подтвердить ответ

10. Семя. Внешнее и внутреннее строение семени - Microsoft Internet Explorer

14:04

Выводы:

- Семена и однодольных и двудольных растений состоят из зародыша, запаса питательных веществ и семенной кожуры.
- Зародыш состоит из зародышевого корешка, стебелька и почечки.
- Питательные вещества могут запасаться в семядолях и эндосперме.
- Все цветковые растения разделяют на 2 класса: двудольные и однодольные.
- Двудольные растения имеют 2 семядоли в зародыше, стержневую корневую систему, сетчатое жилкование листа.
- Однодольные растения имеют 1 семядолю в зародыше, мочковатую корневую систему, параллельное или дуговое жилкование листа.