

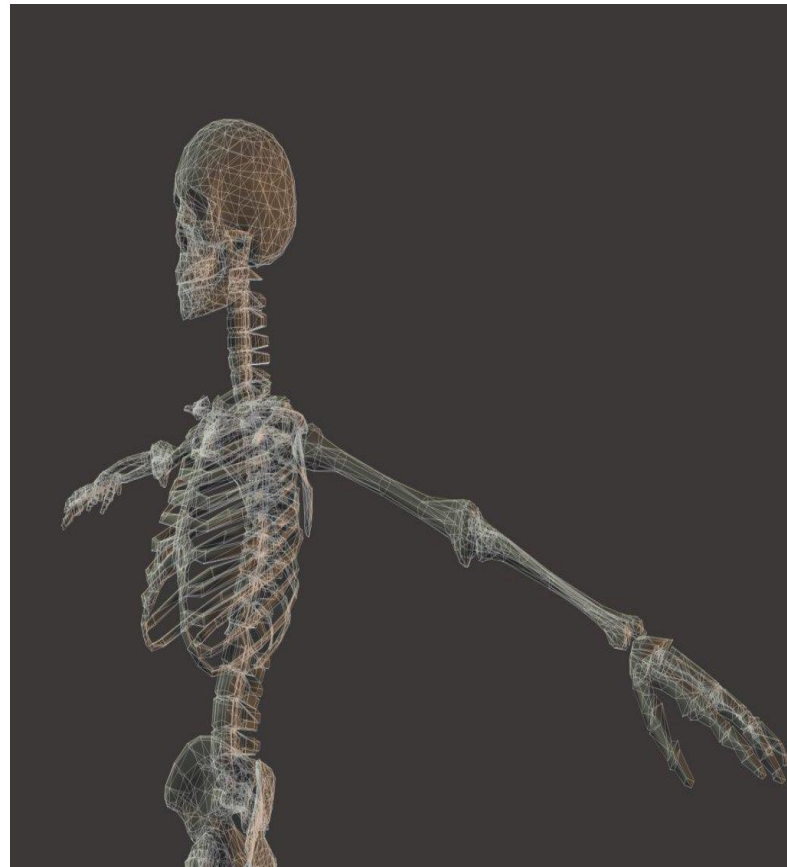
СТРОЕНИЕ скелета

1. Скелет головы
2. Скелет туловища
3. Скелет конечностей



СКЕЛЕТ ГОЛОВЫ

- * В скелете головы
- * (черепе)
различают
лицевой и
МОЗГОВОЙ отделы.





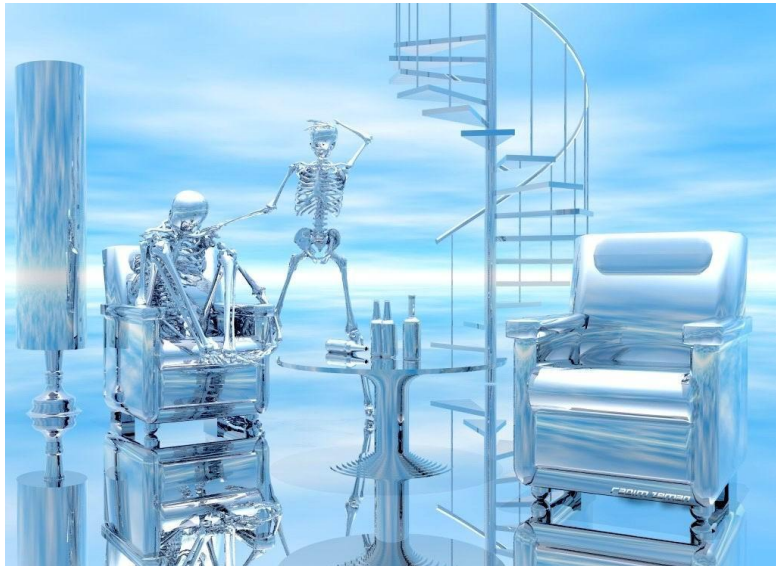
ВОПРОСЫ ПО ТЕМЕ



- * 1. Каково строение и назначение черепа?
- * 2. Почему кости черепа соединены неподвижно?
- * 3. Какие кости образуют мозговой отдел черепа, а какие лицевой?



СКЕЛЕТ ТУЛОВИЩА

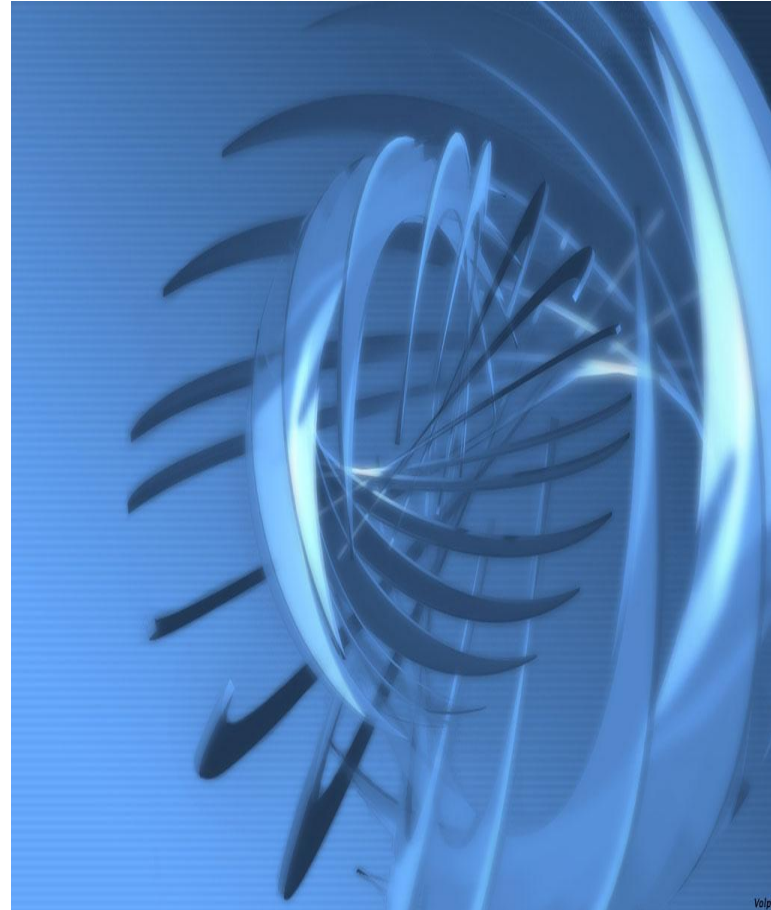


- * Состоит из позвоночника и грудной клетки. Позвоночник состоит из 33-34 позвонков, в нем различают пять отделов: шейный, грудной, поясничный, крестцовый и копчиковый.



ВОПРОСЫ ПО ТЕМЕ

- * 1. Какую роль играют изгибы позвоночника?
- * 2. Из каких отделов состоит позвоночник?
- * 3. Для чего необходимы ребра и грудная клетка?



СКЕЛЕТ КОНЕЧНОСТЕЙ



- * Скелет конечностей состоит из двух частей: пояса конечностей и скелета свободной конечности.



ВОПРОСЫ ПО ТЕМЕ

- * 1. Что входит в состав пояса верхней конечности?
- * 2. Каково строение кисти?
- * 3. Что такое костный таз?

