

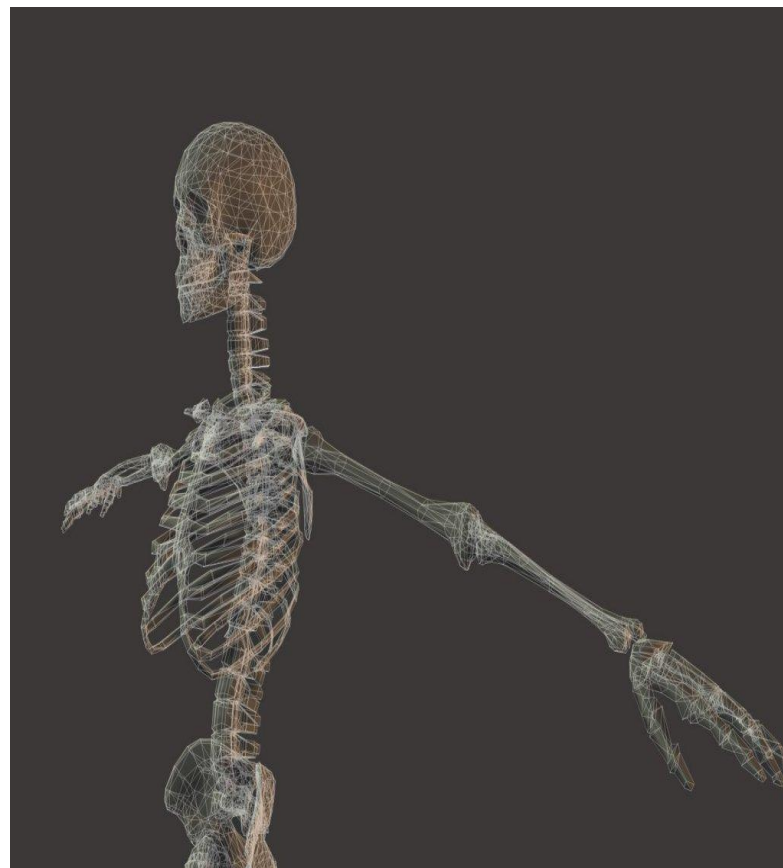
# СТРОЕНИЕ скелета

1. Скелет головы
2. Скелет туловища
3. Скелет конечностей



# СКЕЛЕТ ГОЛОВЫ

- \* В скелете головы
  - \* ( черепе)
- различают  
лицевой и  
МОЗГОВОЙ отделы.





# ВОПРОСЫ ПО ТЕМЕ



- \* 1. Каково строение и назначение черепа?
- \* 2. Почему кости черепа соединены неподвижно?
- \* 3. Какие кости образуют мозговой отдел черепа, а какие лицевой?



# СКЕЛЕТ ТУЛОВИЩА

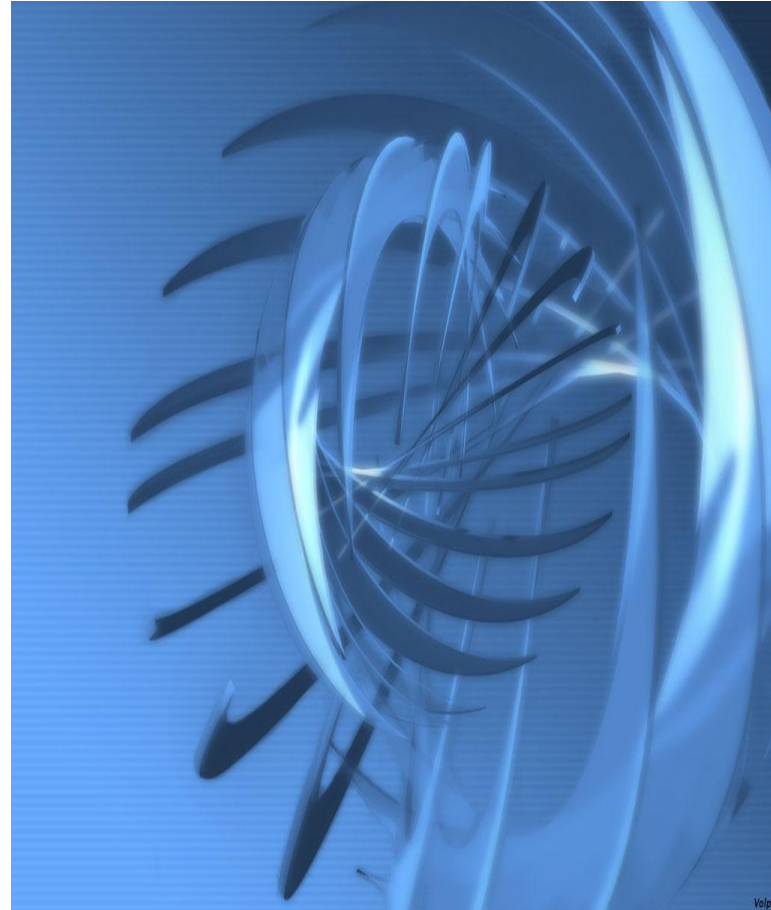


- \* Состоит из позвоночника и грудной клетки. Позвоночник состоит из 33-34 позвонков, в нем различают пять отделов: шейный, грудной, поясничный, крестцовый и копчиковый.



# ВОПРОСЫ ПО ТЕМЕ

- \* 1. Какую роль играют изгибы позвоночника?
- \* 2. Из каких отделов состоит позвоночник?
- \* 3. Для чего необходимы ребра и грудная клетка?



# СКЕЛЕТ КОНЕЧНОСТЕЙ



- \* Скелет конечностей состоит из двух частей: пояса конечностей и скелета свободной конечности.



# ВОПРОСЫ ПО ТЕМЕ

- \* 1. Что входит в состав пояса верхней конечности?
- \* 2. Каково строение кисти?
- \* 3. Что такое костный таз?

