

# ***Лабораторная работа.***

***Тема. Строение слухового анализатора.***

***Цель: изучить строение органа слуха и функции его отделов.***

***Оборудование: ПК, презентация «Орган слуха».***

**Ход работы.**

**Модуль 1. «Строение органа слуха»**

**Цель: выяснить из каких частей состоит слуховой анализатор.**

**Прочитай текст § 51(с.253) Строение органа слуха.**

**Составь в тетради схему строения слухового анализатора:**

**Строение слухового анализатора.**

**1 часть.....**

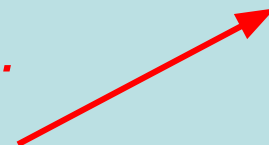
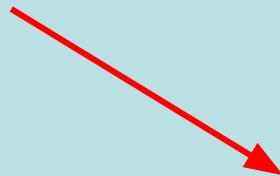
**3 часть.....**

.....

.....

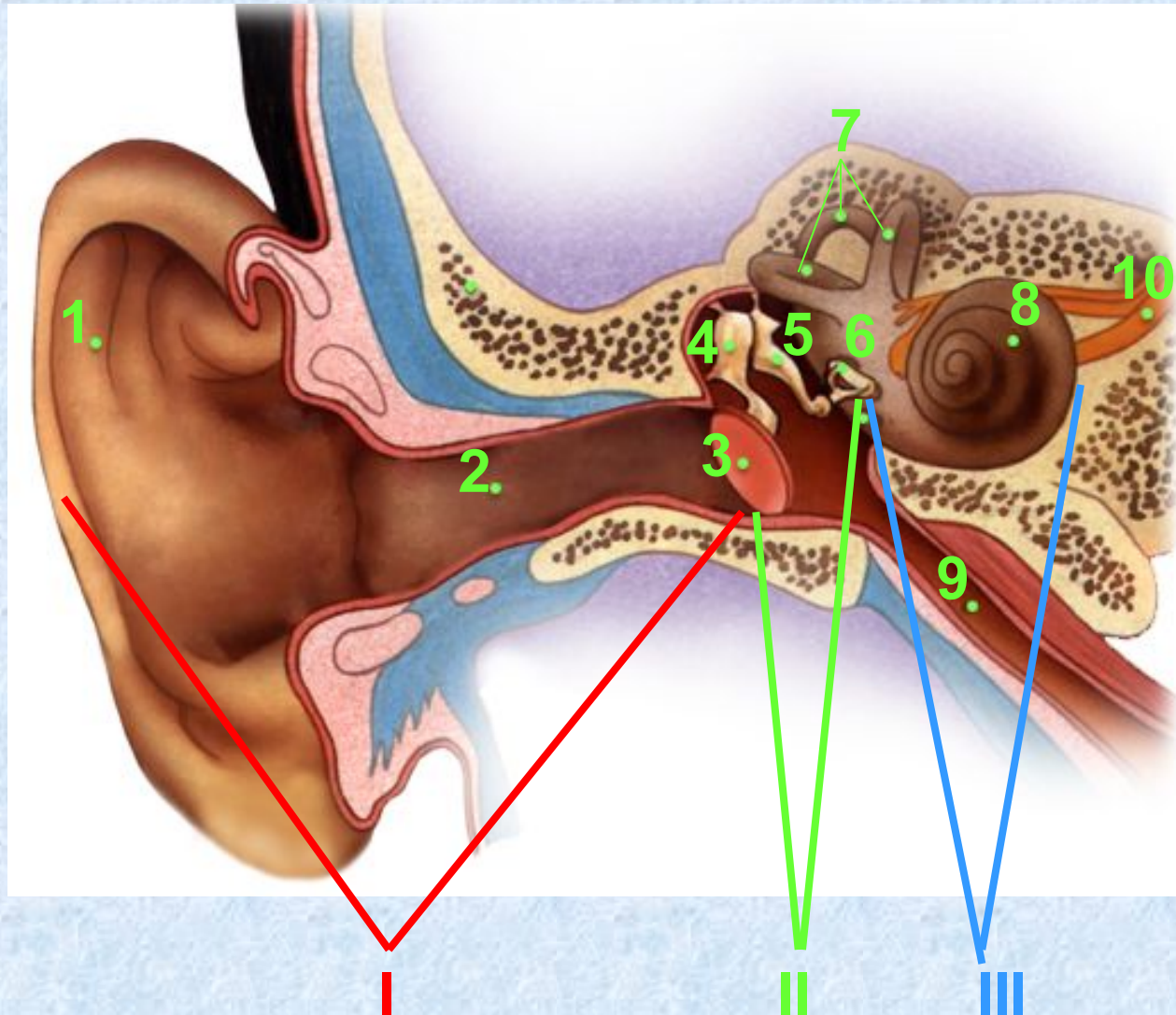
**2 часть.....**

.....



## Модуль 3. «Функции отделов органа слуха»

Цель: изучить функции отделов уха.



С помощью текста  
§ 51(с.253 -255)

Ответь на вопросы:

1. Какие функции выполняют наружное ухо, среднее и внутреннее ухо?  
Ответ на вопрос обсуди вместе с классом и учителем.

2. По материалу в тексте заполни в тетради следующую таблицу.

## Таблица. Строение и функции отделов органа слуха.

Отделы уха	Строение	Функции
1. Наружное ухо		
2. Среднее ухо		
3. Внутреннее ухо		

## ***Модуль 4. «Значение слухового анализатора»***

***Цель: закрепить знания о значении органа слуха.***

Прочитай раздел § 51 «Значение слуха» (с.253).

На основании изученного материала сделай общий вывод о том, какое значение для человека имеет слуховой анализатор.