

Лабораторная работа.

Тема. Строение слухового анализатора.

Цель: изучить строение органа слуха и функции его отделов.

Оборудование: ПК, презентация «Орган слуха».

Ход работы.

Модуль 1. «Строение органа слуха»

Цель: выяснить из каких частей состоит слуховой анализатор.

Прочитай текст § 51(с.253) Строение органа слуха.

Составь в тетради схему строения слухового анализатора:

Строение слухового анализатора.

1 часть.....

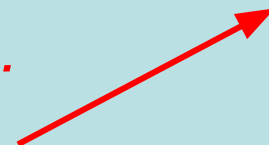
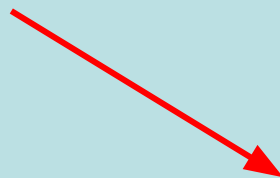
3 часть.....

.....

.....

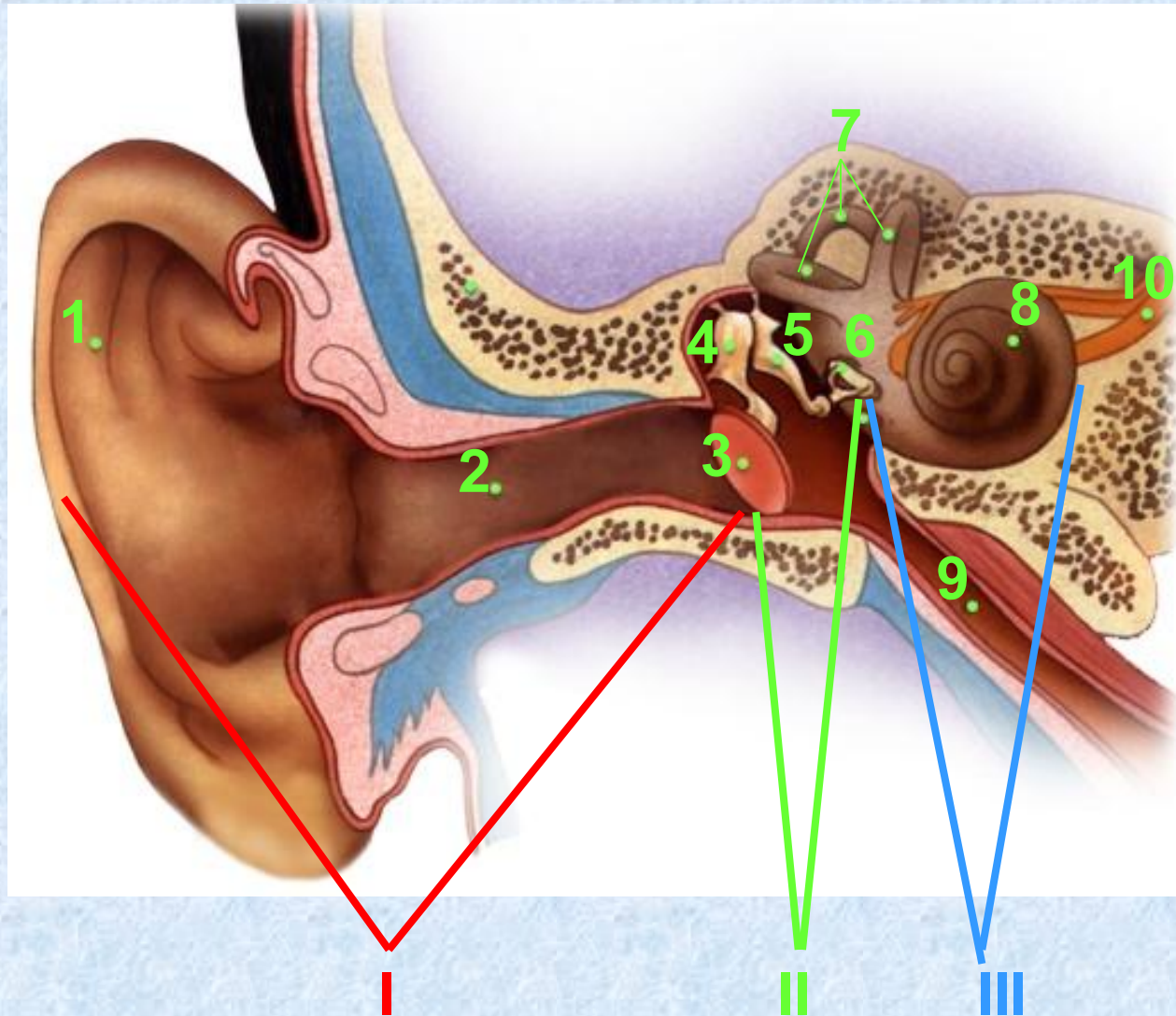
2 часть.....

.....



Модуль 3. «Функции отделов органа слуха»

Цель: изучить функции отделов уха.



С помощью текста
§ 51(с.253 -255)

Ответь на вопросы:

1. Какие функции выполняют наружное ухо, среднее и внутреннее ухо? Ответ на вопрос обсуди вместе с классом и учителем.

2. По материалу в тексте заполни в тетради следующую таблицу.

Таблица. Строение и функции отделов органа слуха.

| Отделы уха | Строение | Функции |
|-------------------|----------|---------|
| 1. Наружное ухо | | |
| 2. Среднее ухо | | |
| 3. Внутреннее ухо | | |

Модуль 4. «Значение слухового анализатора»

Цель: закрепить знания о значении органа слуха.

Прочитай раздел § 51 «Значение слуха» (с.253).

На основании изученного материала сделай общий вывод о том, какое значение для человека имеет слуховой анализатор.