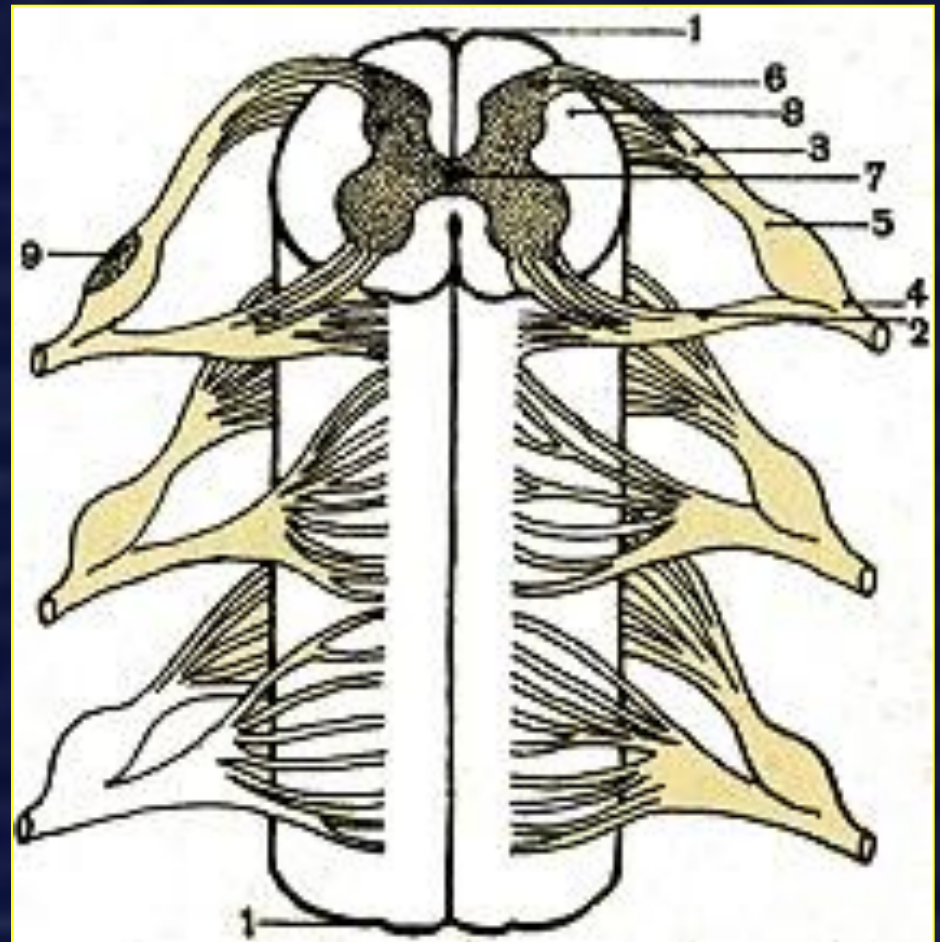
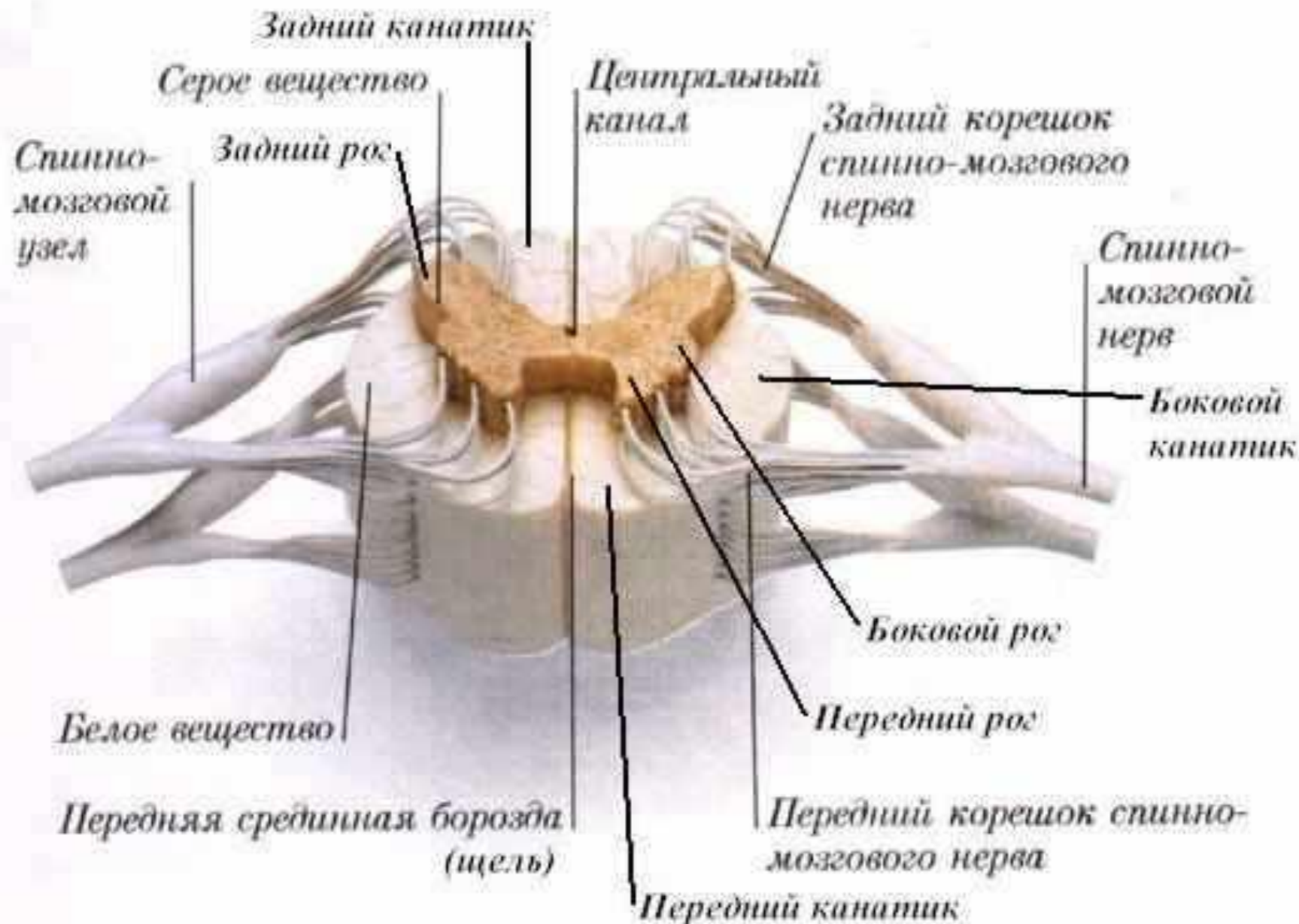


# Строение спинного мозга

# Строение спинного мозга

- 1- спинной мозг
- 2 – передние корешки
- 3 – задние корешки
- 4 – спинномозговой нерв
- 5 – вздутие
- 6 – серое вещество
- 7 – спинномозговой канал
- 8 – белое вещество





Поперечный разрез  
спинного мозга

Центростремительный нерв

Рецептор

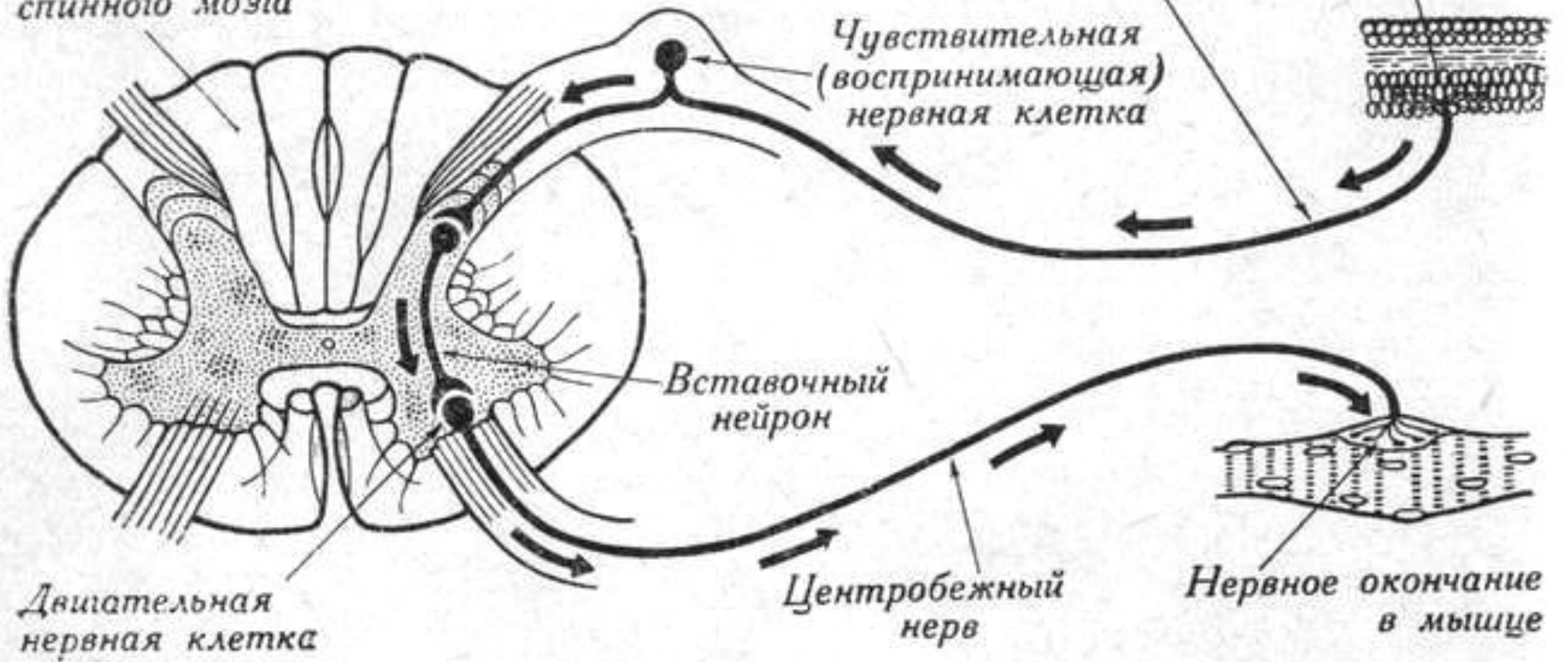
Чувствительная  
(воспринимающая)  
нервная клетка

Вставочный  
нейрон

Двигательная  
нервная клетка

Центробежный  
нерв

Нервное окончание  
в мышце





# Строение

- Длина 45 см у мужчин, 41-42 у женщин. Диаметр 1 см. Масса 30-38 г
- Окружен тремя оболочками: твердой, паутинной и мягкой.
- Передние корешки – аксоны двигательных нейронов.
- Задние корешки – аксоны чувствительных нейронов
- Начало спинного мозга от затылочного отверстия, конец - - на уровне 2 поясничного позвонка
- 31 пара спинномозговых нервов

# Функции спинного мозга

Рефлекторная  
Серое вещество

Проведение  
двигательных импульсов  
к мышцам тела

Осуществляет  
произвольные движения

Проводниковая  
Белое вещество

Проведение  
чувствительных  
импульсов от кожи,  
сухожилий, суставов,  
болевого и  
температурных  
рецепторов

По восходящим путям,  
связь головного и  
спинного мозга

# Спинномозговая жидкость

- Количество – 120-150 мл
- Способна обновляться до 6 раз в сутки
- Проведение питательных веществ к клеткам спинного мозга
- Принимает участие в удалении продуктов обмена
- Амортизатор
- Обладает бактерицидными свойствами