

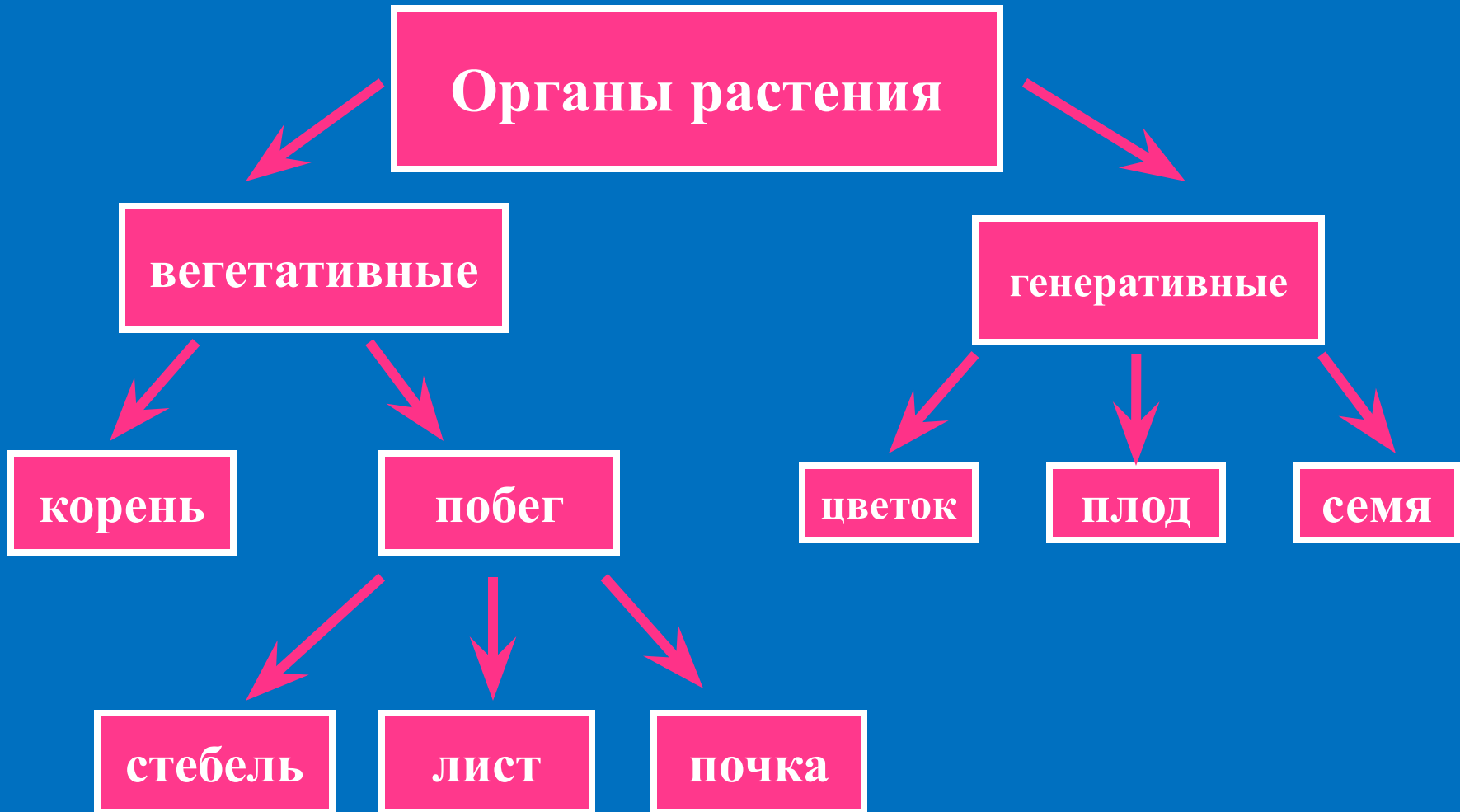
# Строение цветка

Учитель биологии МОУ «СОШ» пст.  
Студенец

Усть –Вымского района  
Республики Коми

Шосталь Елена Алексеевна

# Заполните схему

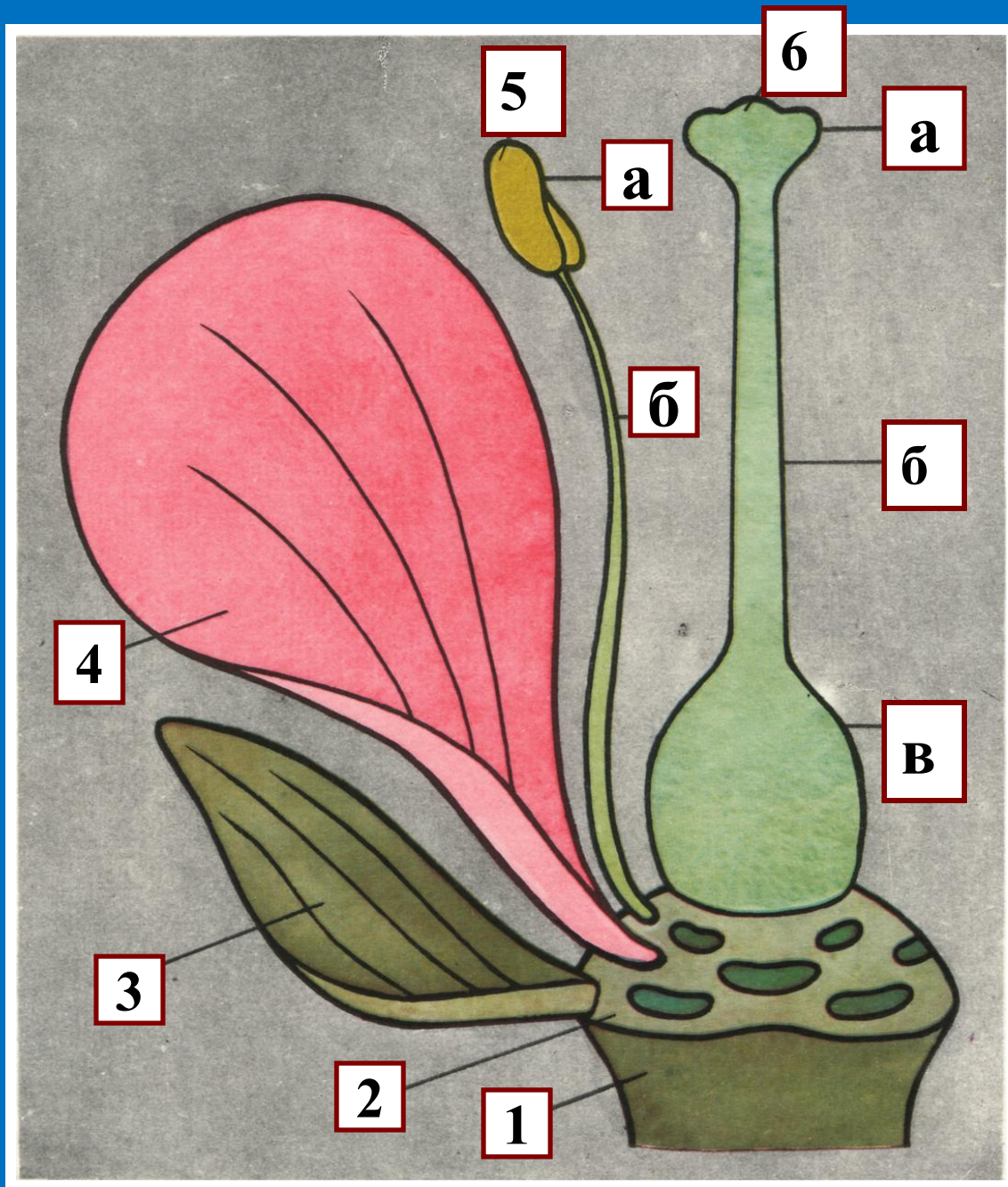


# Цель -?

- Изучить строение цветка
- Изучить виды цветков
- Раскрыть биологическое значение частей цветка







Зарисуйте  
схему  
цветка.  
Подпишите  
его части.

# Отгадайте загадку

- *Чашка есть – не для  
водицы,*
- *Есть венок – не для девицы*

Околоцветник

# Виды околоцветника

простой



Все листочки  
одинаковые

двойной



венчик

чашечка

# Виды цветков

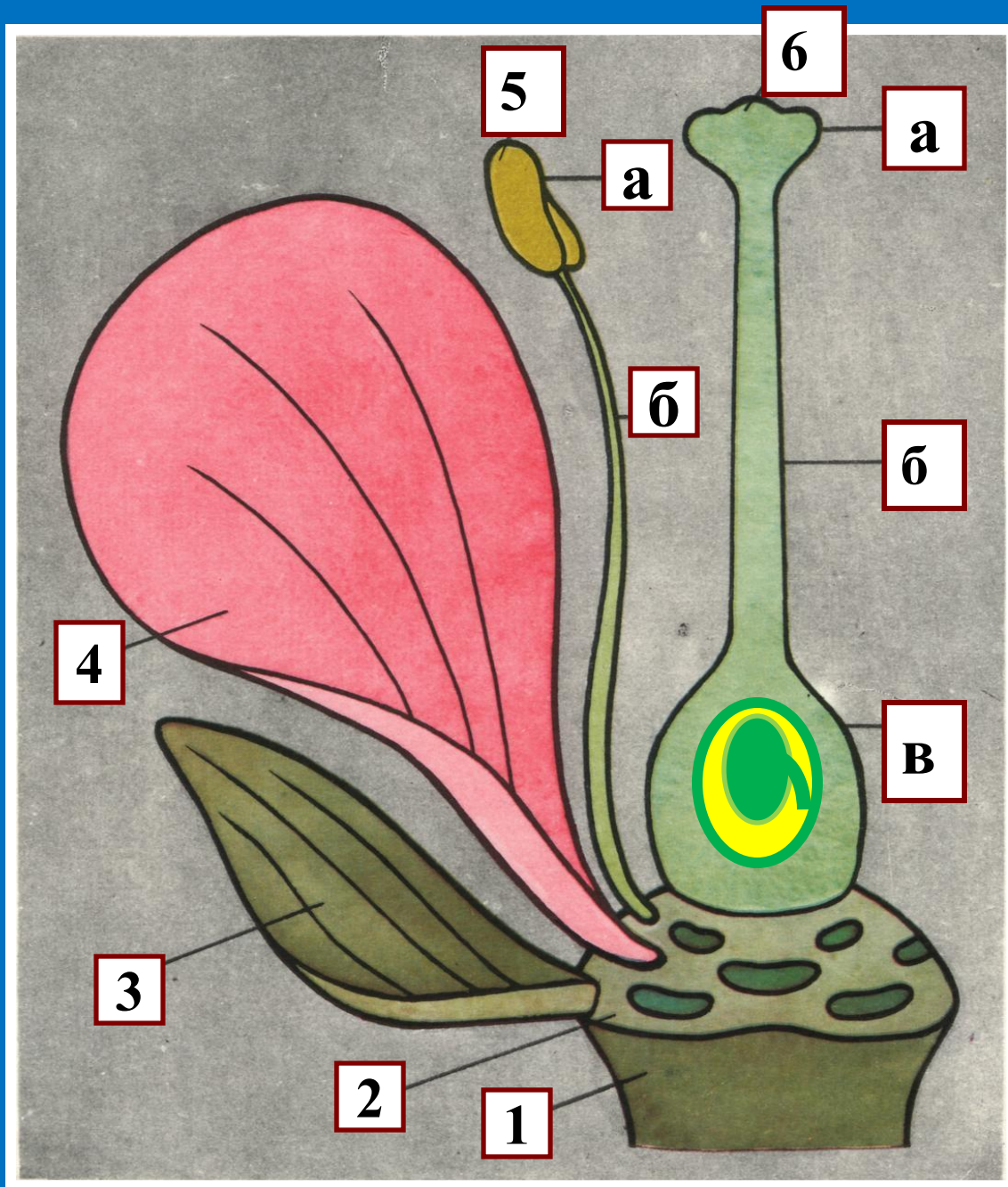


неправильный



правильный





а - ?

б - ?

тычинка

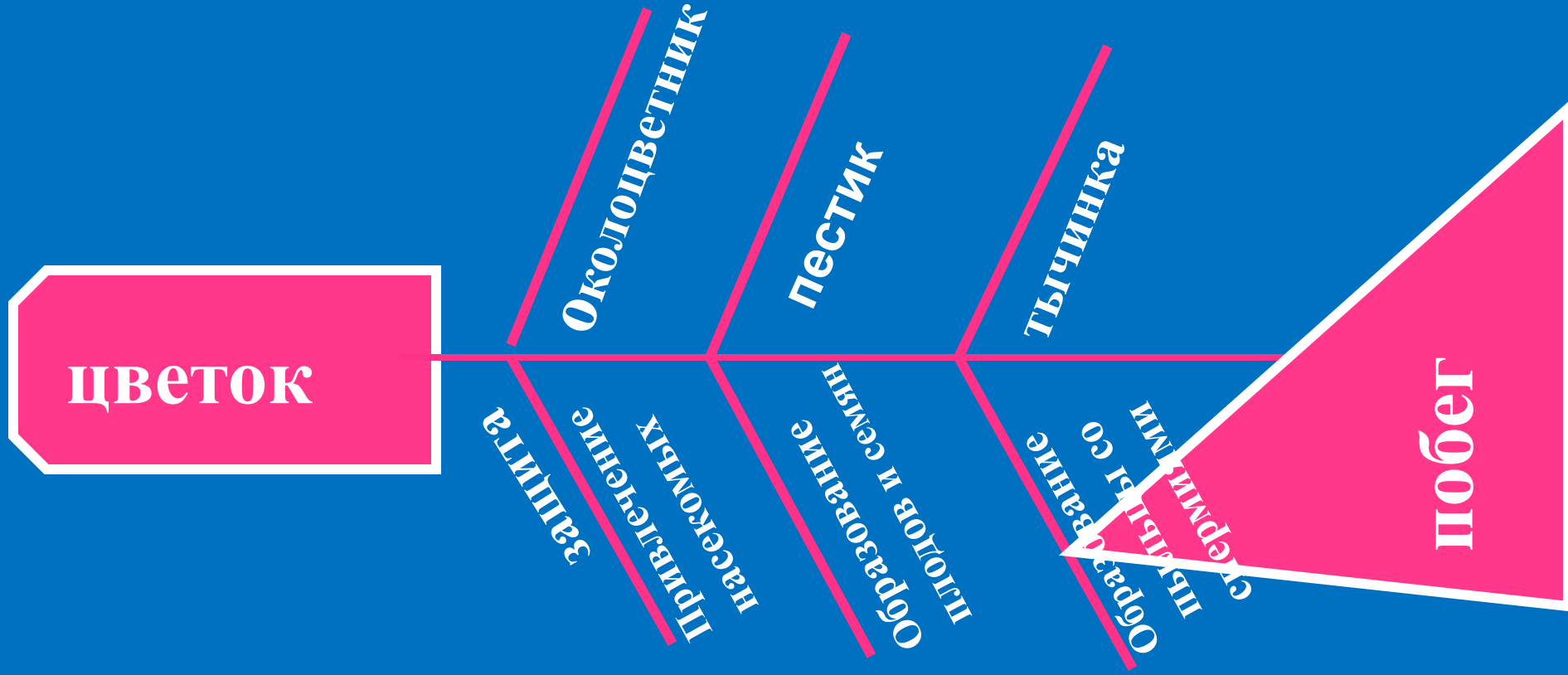
а - ?

б - ?

в - ?

пестик

# Строение



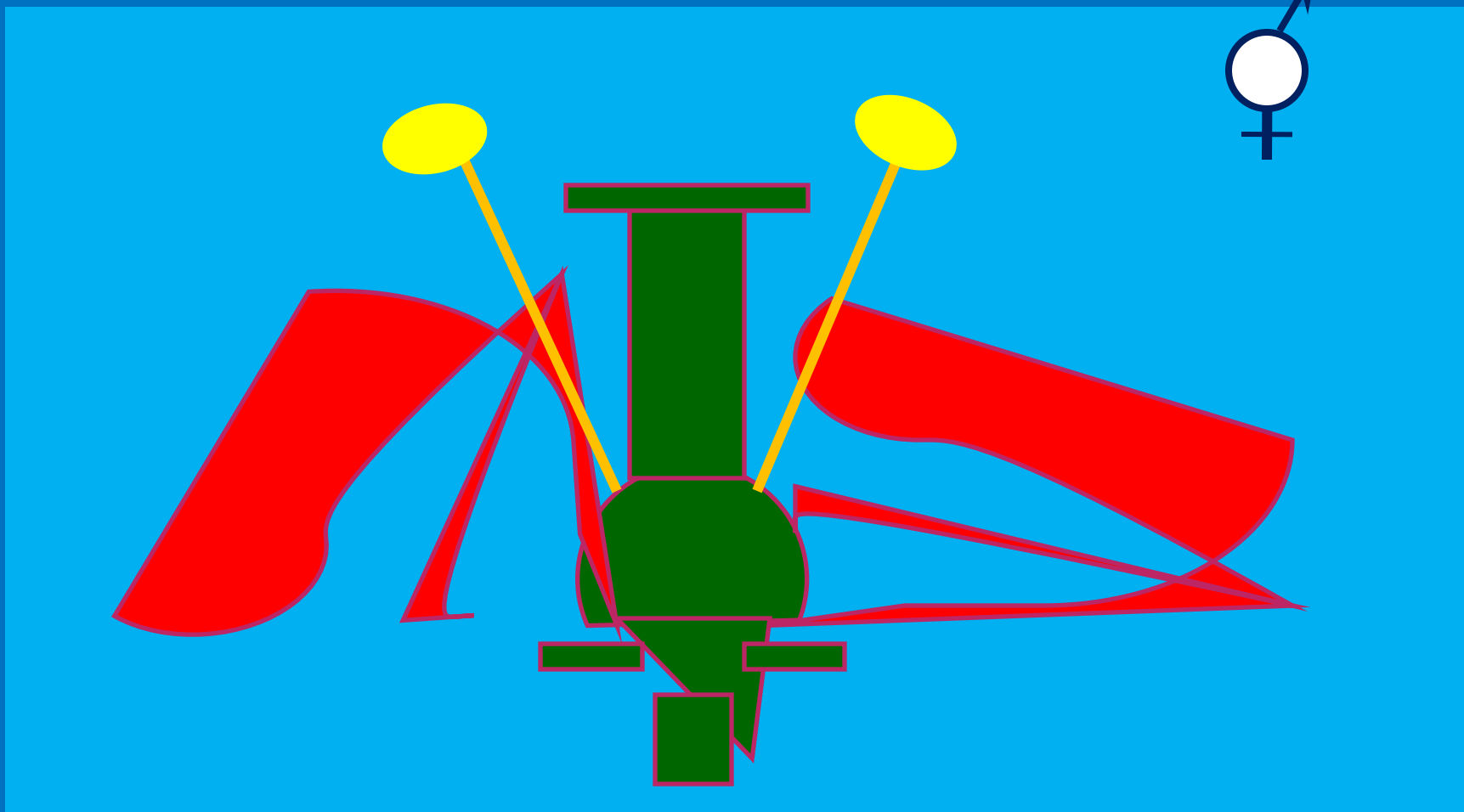
функции

# Отгадайте загадку

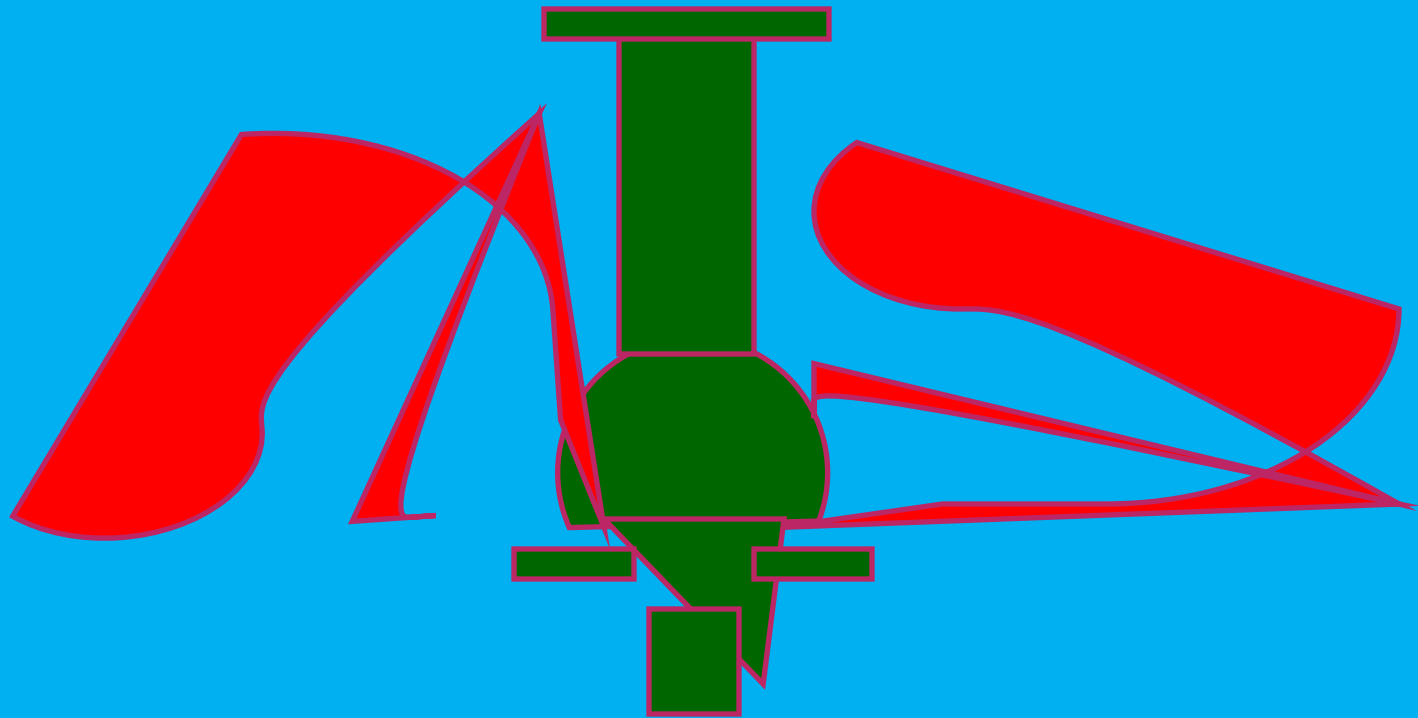
- *Хоть цвел цветок и в  
нужный срок,*
- *Но в том беда, не дал плода.*

Мужской цветок

# Обоеполые цветки

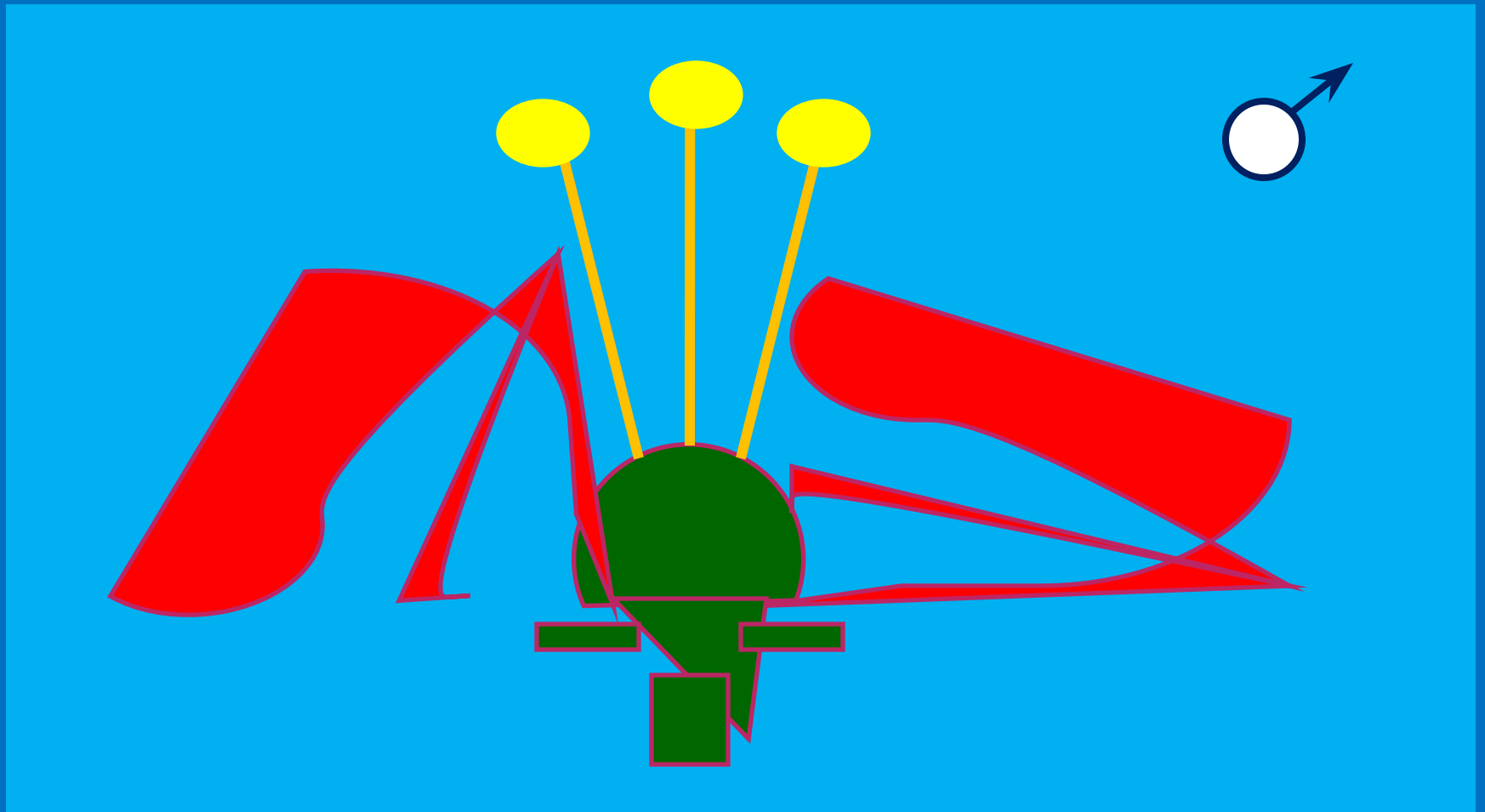


# Женские (пестичные) цветки





# Мужские (тычиночные) цветки



# Цветки

обоеполые

однополые

Тычинки и  
пестики в одном  
цветке

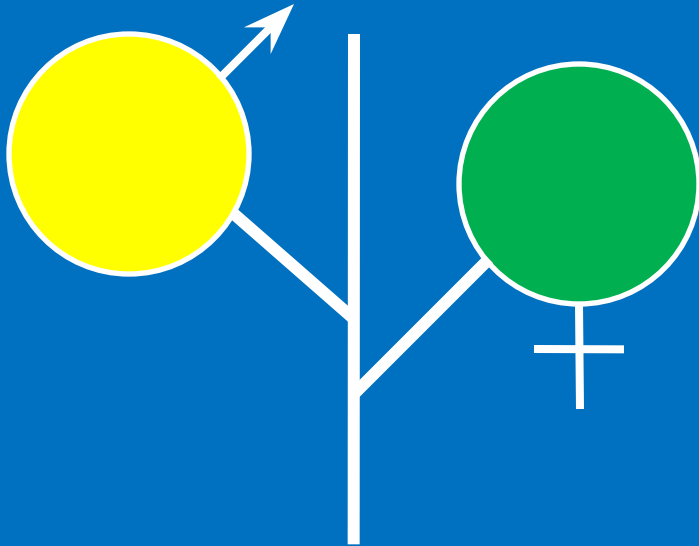
пестичные

тычиночные



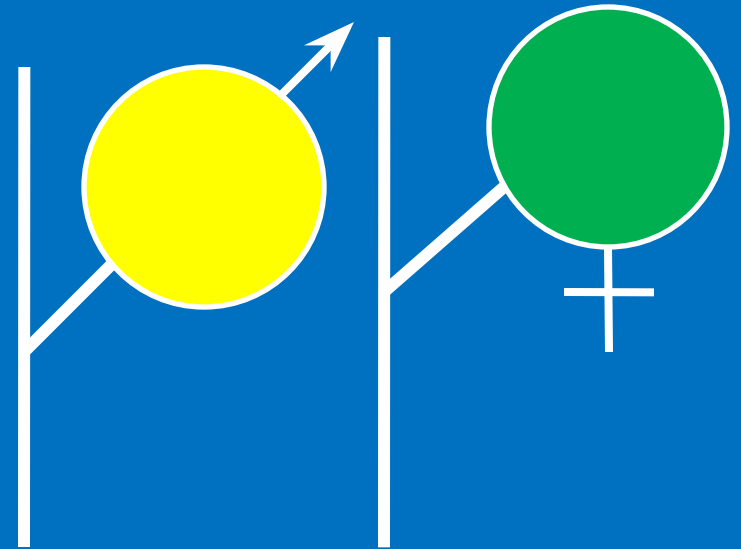
# Растения

однодомные



Огурцы, тыква, кукуруза

двудомные



Ива, тополь, облепиха,  
крапива

*2. Пестик*

завязь

столбик

рыльце

*1. Формула*

П

Т

Л

Ч

**цве**

**ток**

*3. Тычинка*

Тычиночная  
нить пыльник

*4. Виды*

