

Строение цветка

Учитель биологии МОУ «СОШ» пст.
Студенец

Усть –Вымского района
Республики Коми

Шосталь Елена Алексеевна

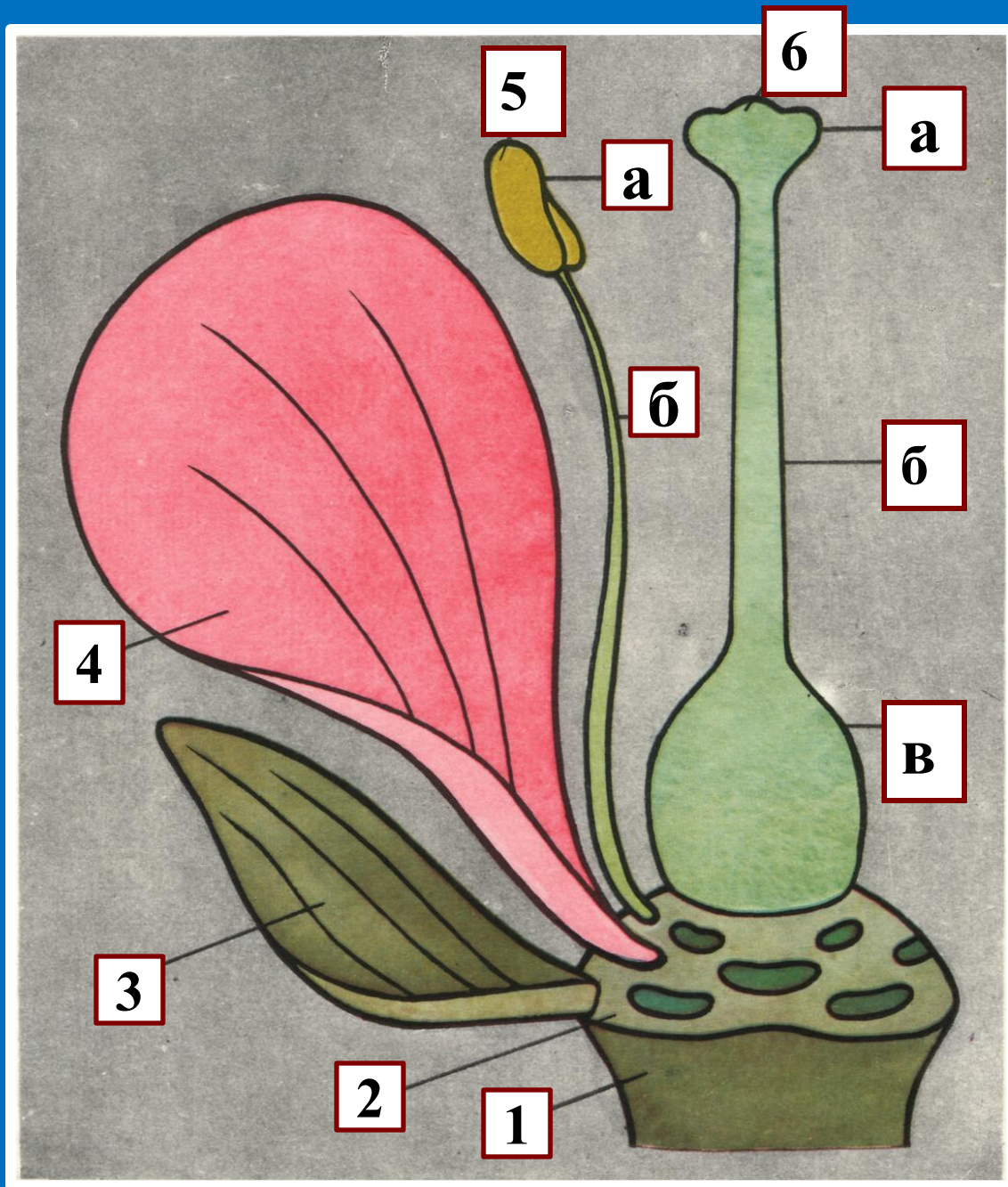
Заполните схему



Цель -?

- Изучить строение цветка
- Изучить виды цветков
- Раскрыть биологическое значение частей цветка





Зарисуйте
схему
цветка.
Подпишите
его части.

Отгадайте загадку

- *Чашка есть – не для
водицы,*
- *Есть венок – не для девицы*

Околоцветник

Виды околоцветника

простой



Все листочки
одинаковые

двойной



венчик

чашечка

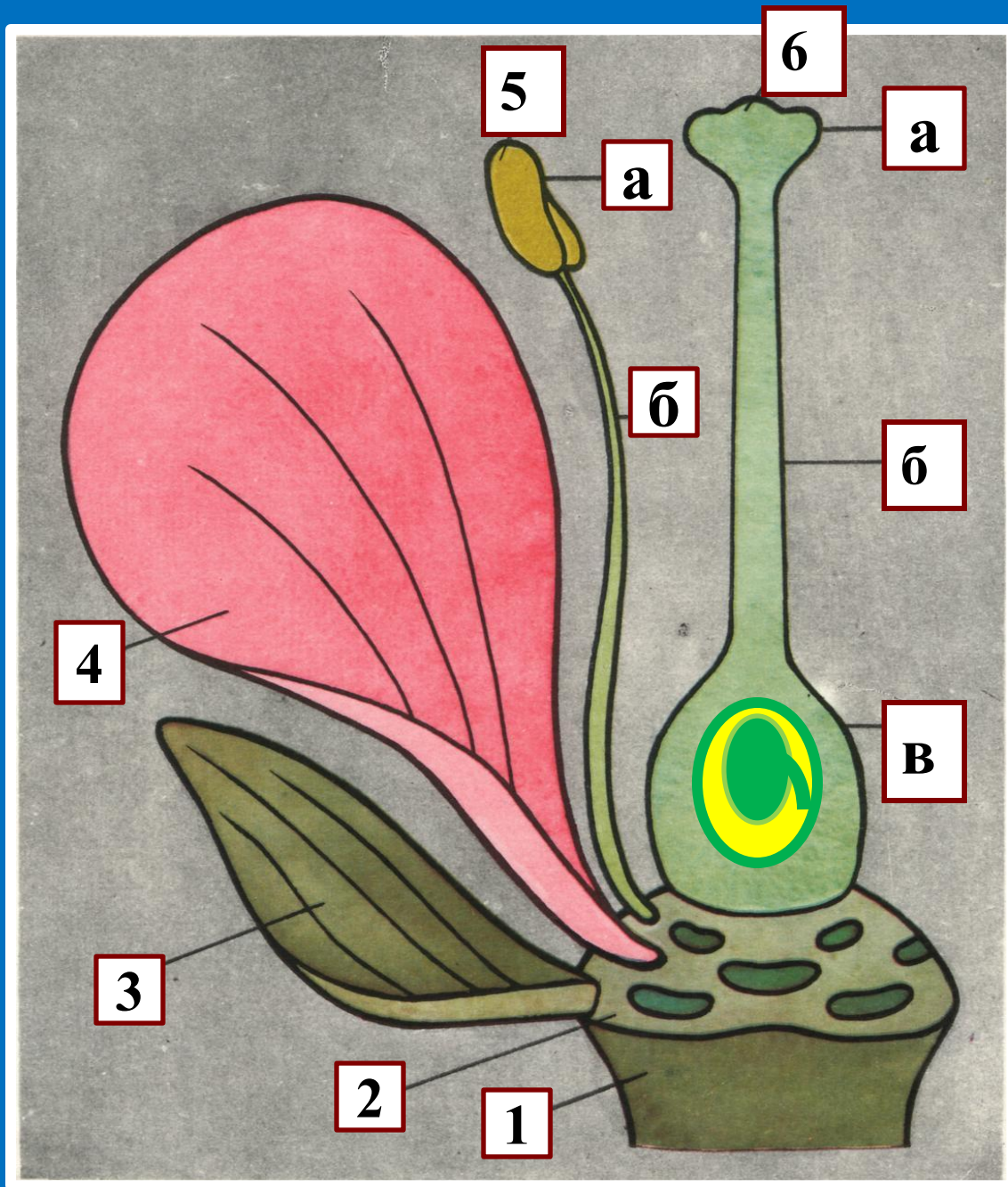
Виды цветков



неправильный



правильный



а - ?

б - ?

} тычинка

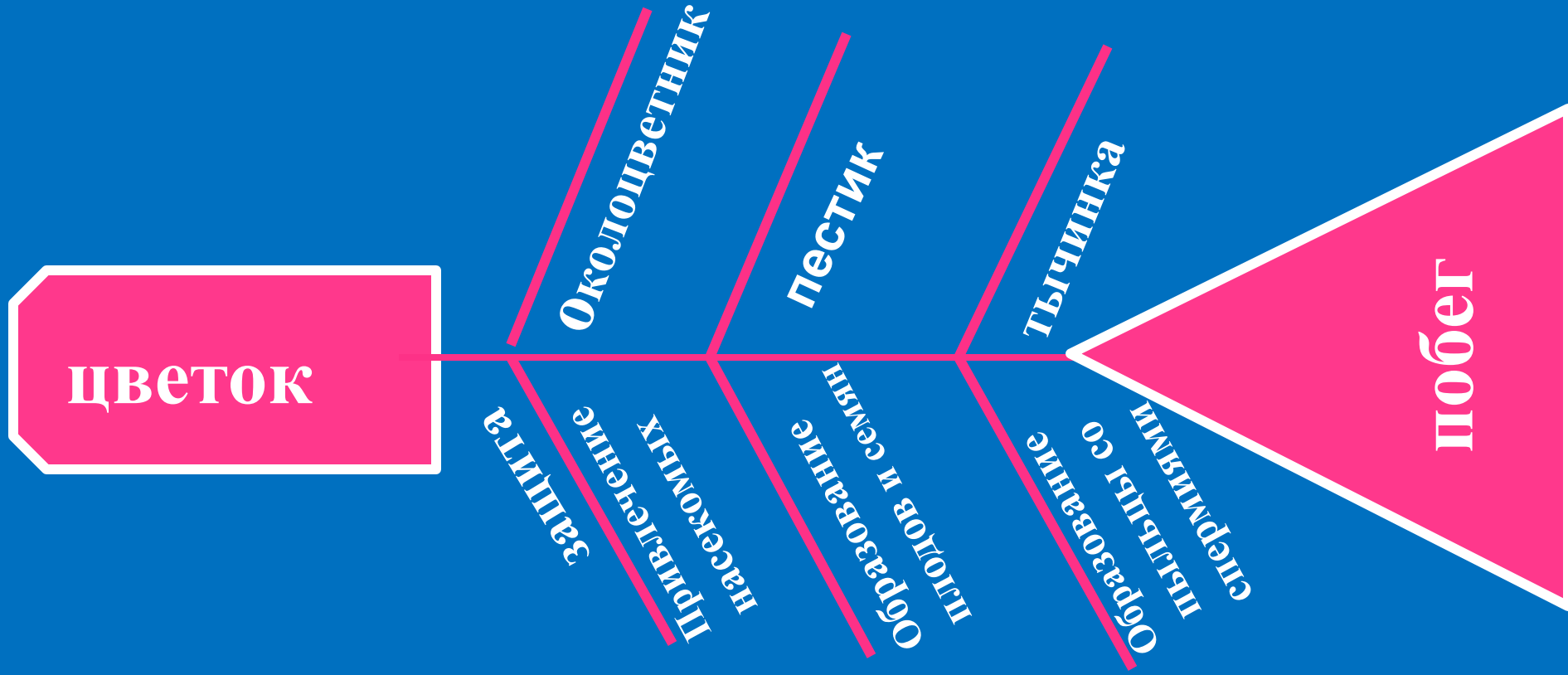
а - ?

б - ?

в - ?

} пестик

Строение



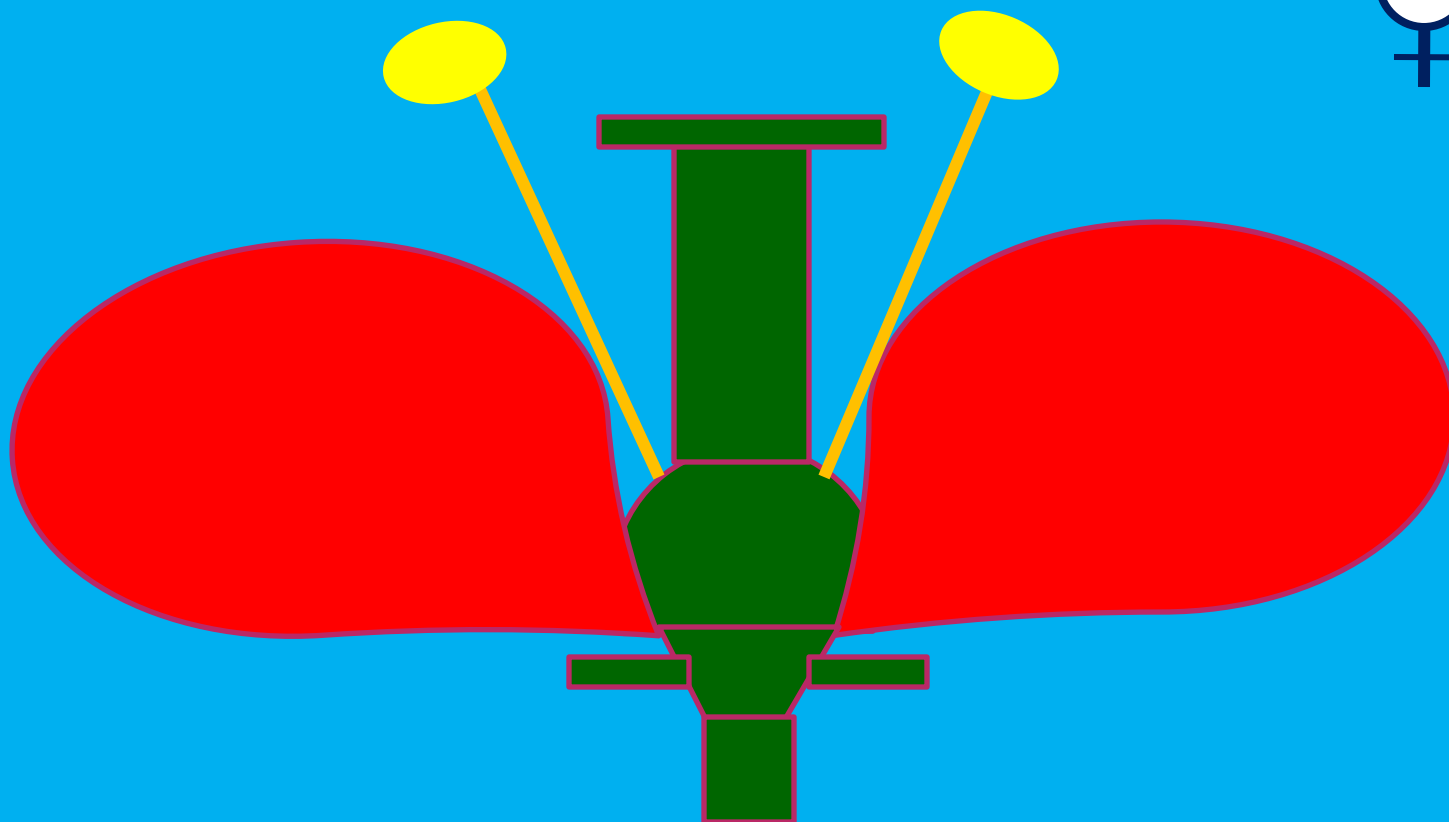
функции

Отгадайте загадку

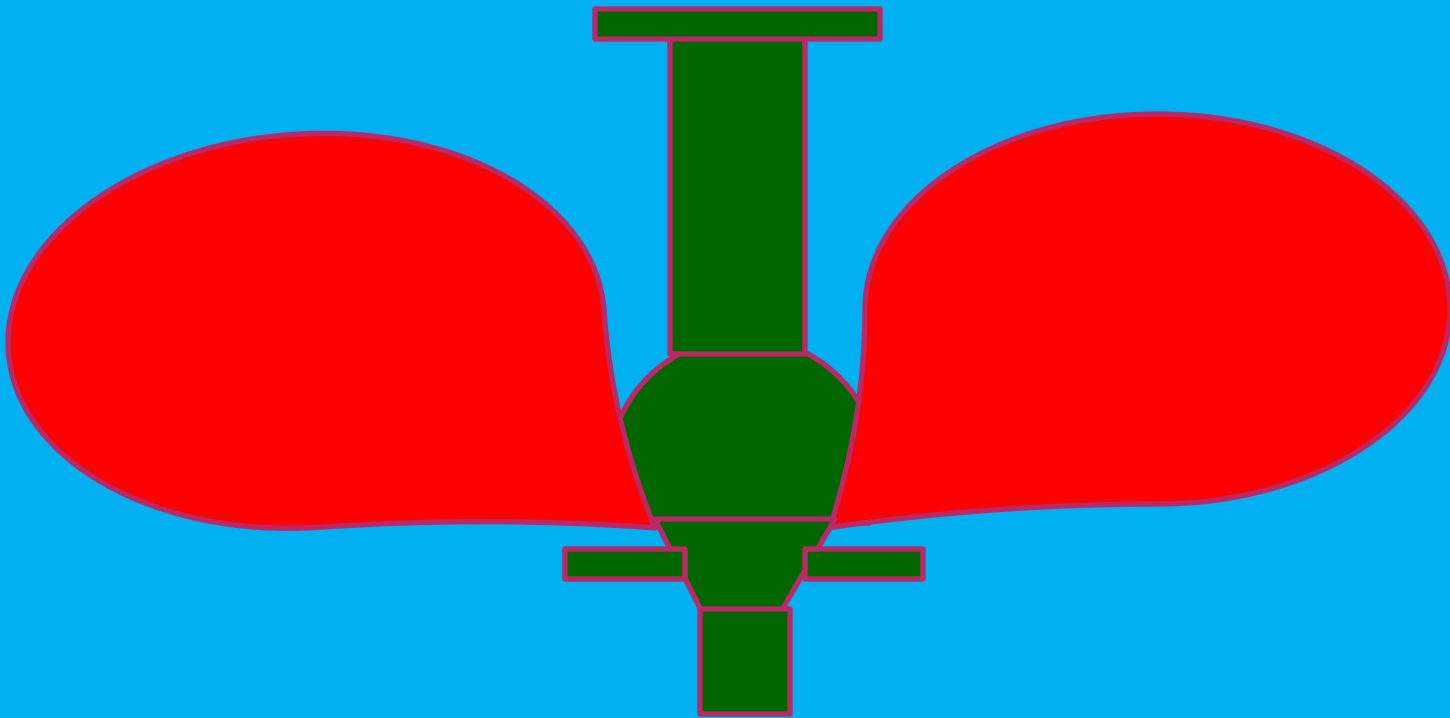
- *Хоть цвел цветок и в
нужный срок,*
- *Но в том беда, не дал плода.*

Мужской цветок

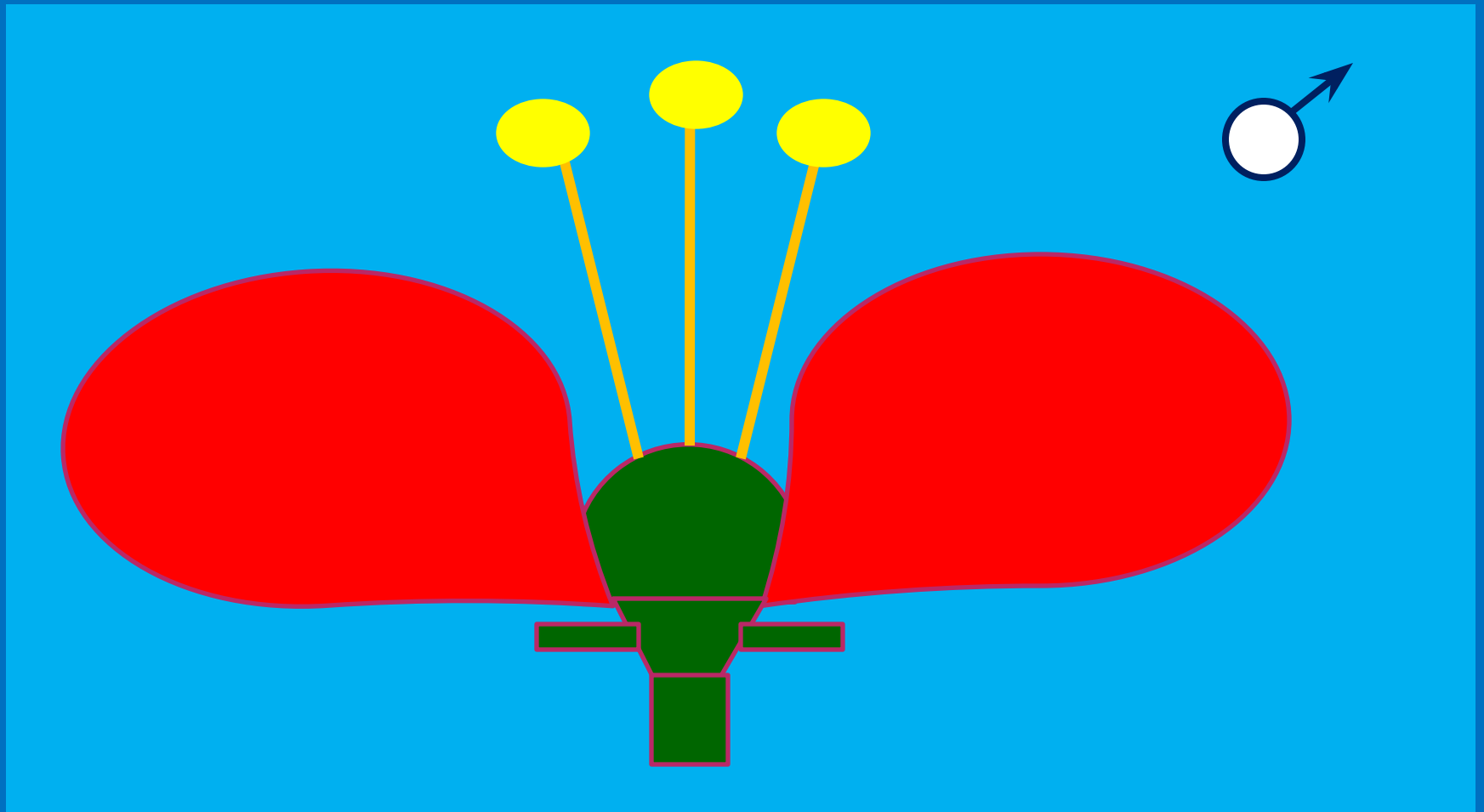
Обоеполые цветки



Женские (пестичные) цветки



Мужские (тычиночные) цветки



Цветки

обоеполые

однополые

Тычинки и
пестики в одном
цветке

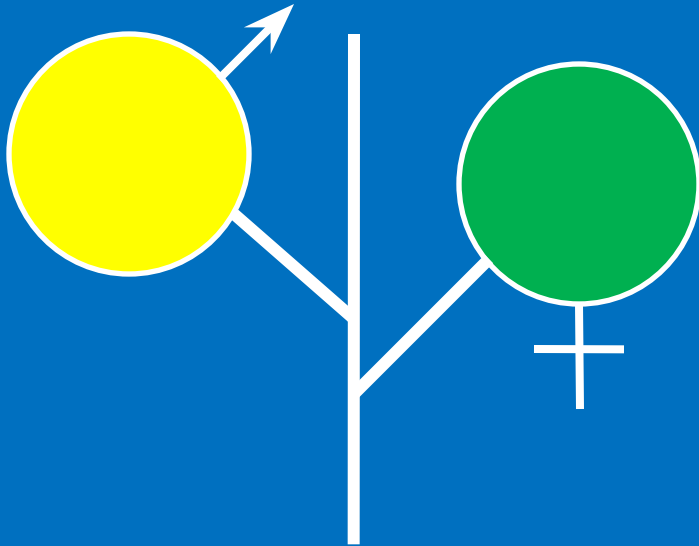
пестичные

тычиночные



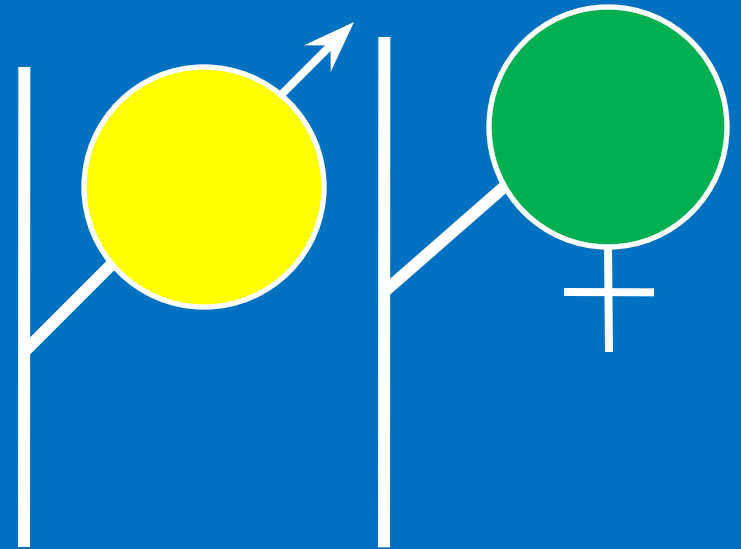
Растения

однодомные



Огурцы, тыква, кукуруза

двудомные



Ива, тополь, облепиха,
крапива

2. Пестик

завязь

столбик

рыльце

1. Формула

П

Т

Л

Ч

цве

ТОК

3. Тычинка

Тычиночная
нить пыльник

4. Виды

