

## «Строение цветка и его особенности».



**Цель:** раскрыть особенности строения цветка.

**Задачи:** выполнить лабораторную работу, проанализировать строение и особенности цветка через мультимедиа, модели, таблицы, основываясь на работе зрительного и слухового анализаторов

**Тип урока:** получение новых знаний.

**Метод:** наглядно-практический

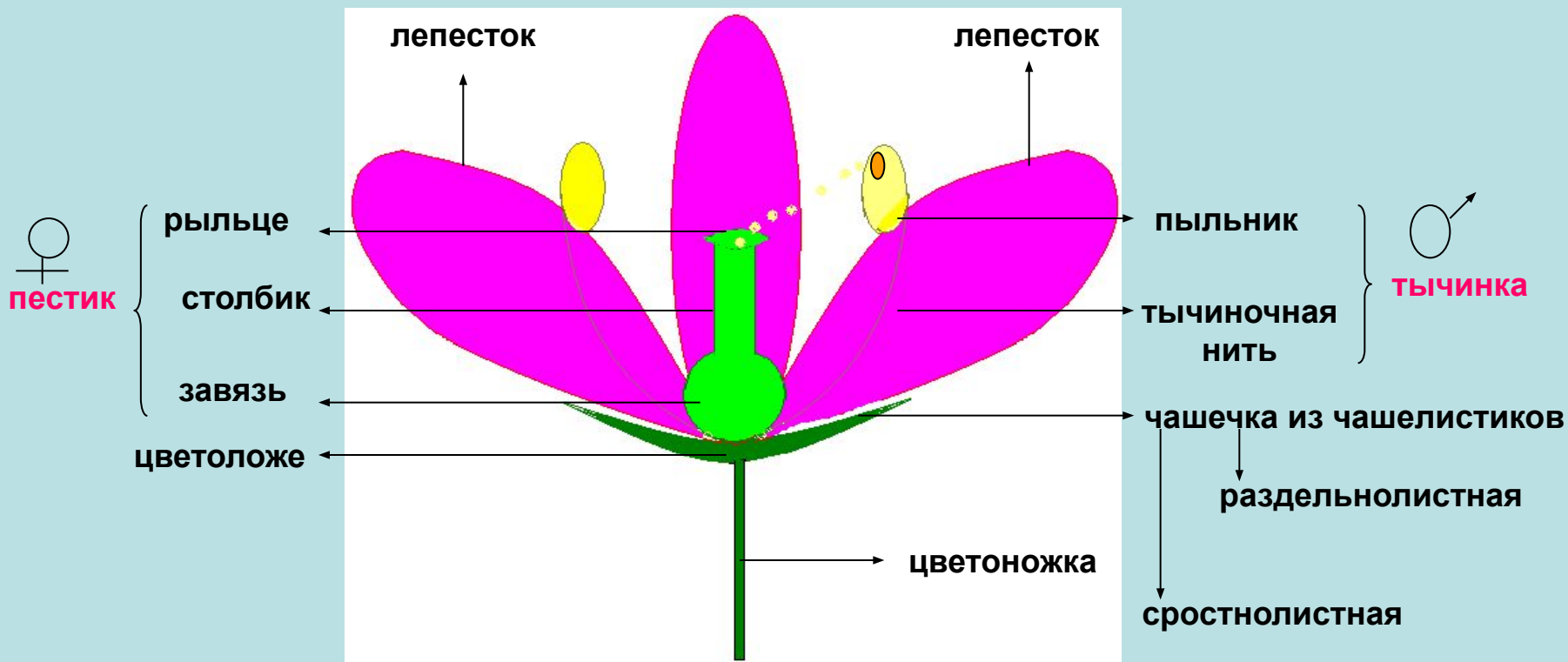
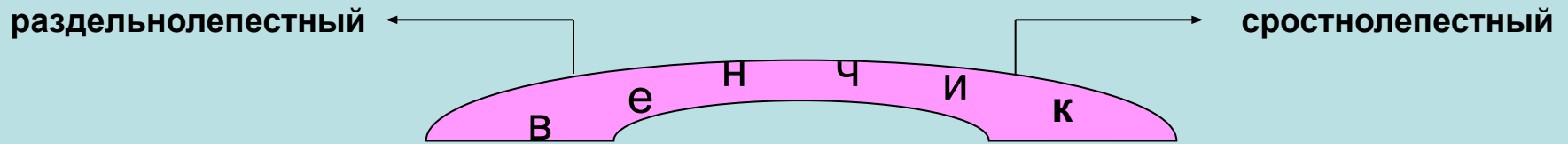
**Ресурсы:** компьютерная техника, модели цветков, лабораторное оборудование, живой раздаточный материал, таблицы «Строение цветка», «Двойное оплодотворение у цветковых растений». Учебник с. 40, 43.

**Проведение** урока в кабинете ТСО или компьютерном классе.

## Содержание

- Строение обоеполого цветка
- Особенности строения
- Двудомное растение
- Однодомное растение
- Лабораторная работа
- Самостоятельная проверка знаний по соцветиям
- Восстанови в памяти.

# Строение обоеполого цветка



Пестик и тычинка – главные части цветка

[Содержание](#)

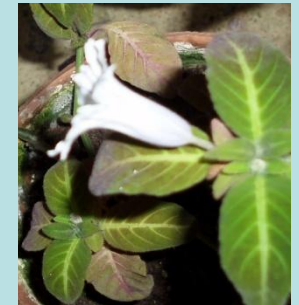
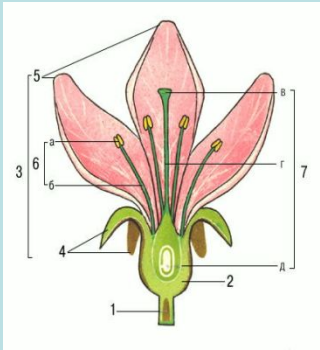
# Особенности строения цветка.

## Типы околоцветников.

двойной

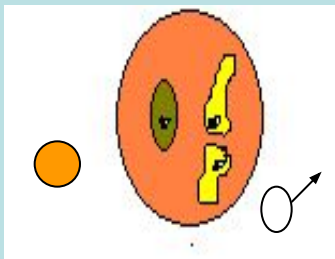
*Сравните*

простой

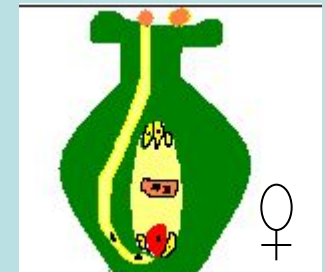


## Внутренний мир пыльцевого зерна и завязи пестика

**Внимание!**



Содержание



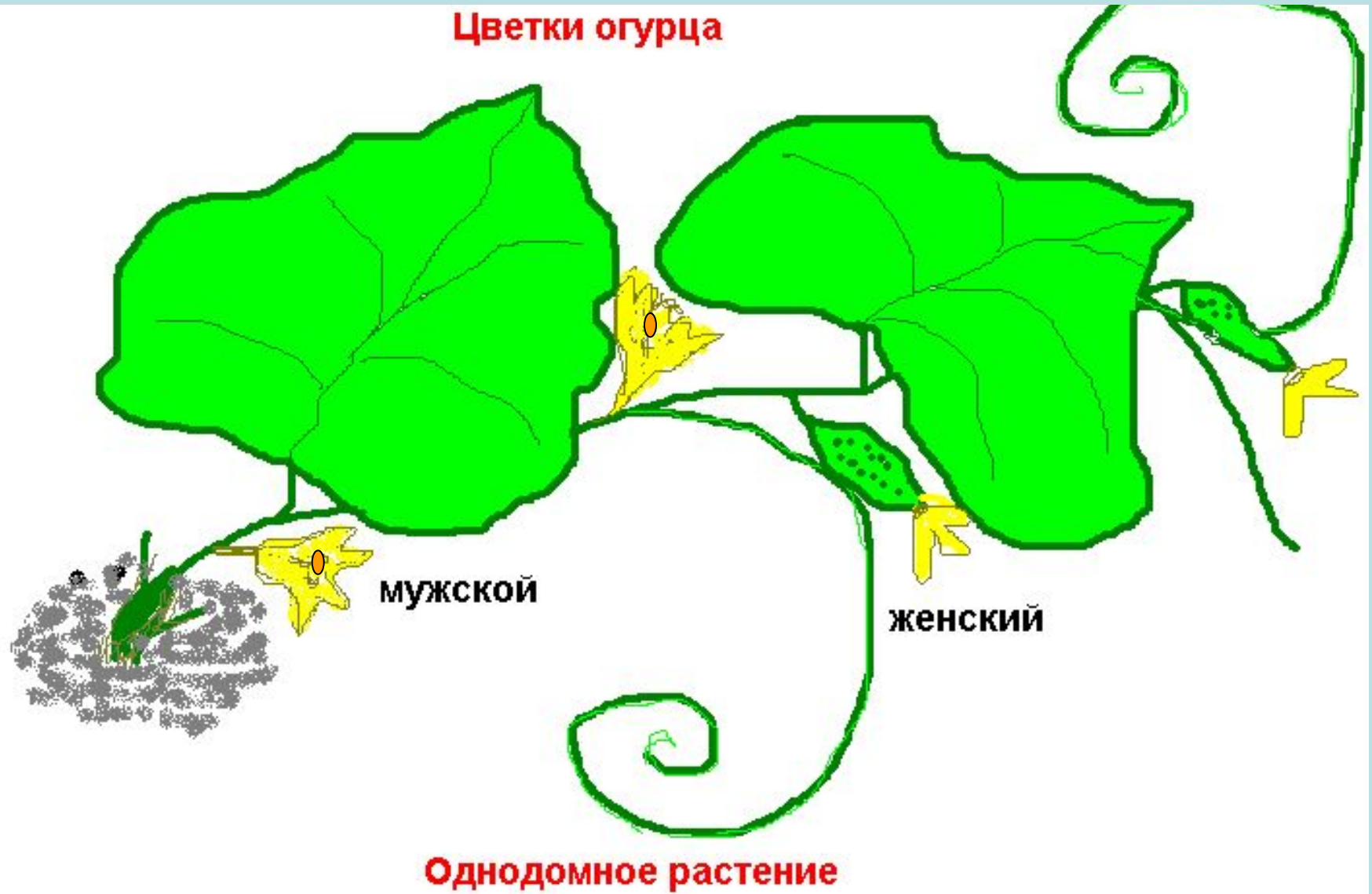


**двудомное растение**

Раздельнополые цветки на разных растениях

[Содержание](#)

# Цветки огурца



Раздельнополые цветки на одном растении

# Лабораторная работа

**Обеспечение:** живые цветки комнатных растений (амариллис, бальзамин и др.), цветки черёмухи, вишни, яблони и др. Отцветшие цветки. Лезвие бритвы, пинцет, лупа, игла, предметное стекло.



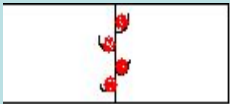
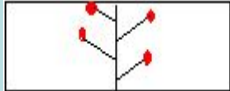

**Инструктаж по технике безопасности !**

**Инструктивная карточка:**

1. **Рассмотри цветок и расчлени его на части: удали околоцветник.**
2. **Пинцетом положи пестик и тычинку на предметное стекло. Рассмотри сначала пестик, затем тычинку. Зарисуй в тетради и подпиши их части.**
3. **Стряхни пыльцу на предметное стекло и рассмотри под лупой. Пылинка – это отдельная особая клетка.**
4. **Сделай поперечный разрез плодника и найди внутри семязачаток, из него развивается семя. Найди увеличенную завязь на отцветшем цветке. Из неё развивается плод.**
5. **Сделай вывод о главных частях цветка.**

## Соцветия

Соцветие – это группа цветков, расположенных в определённом порядке.

Формы соцветий	Схемы	Растение
Кисть		Смородина, черёмуха
Головка		Клевер
Корзинка		Одуванчик, подсолнечник
Зонтик		Примула
Простой колос		Подорожник

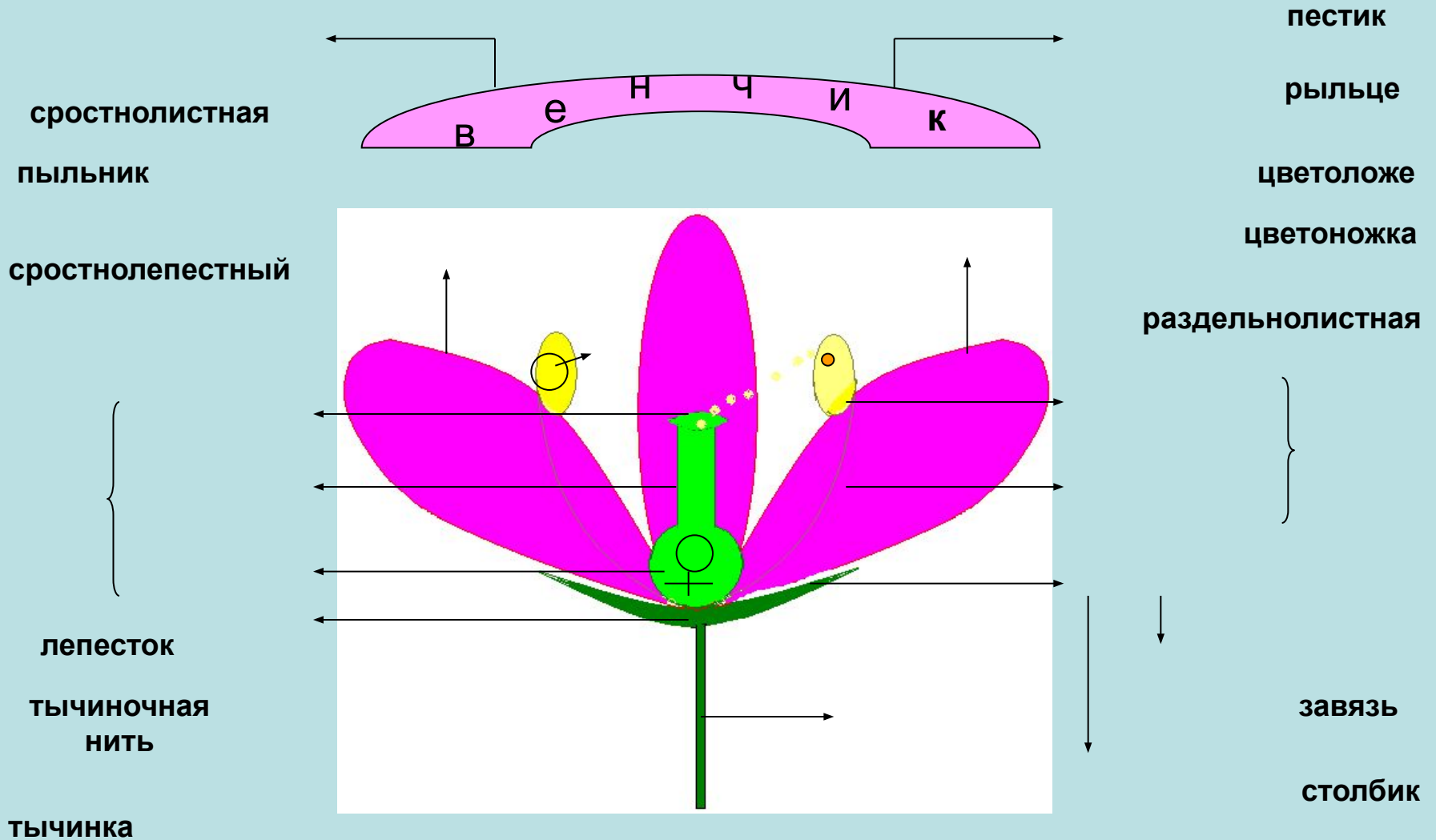
Исправь ошибки!

[Содержание](#)



# Строение обоеполого цветка

Расставь части цветка правильно.



[Проверить](#)