

Строение цветка растений

Розы



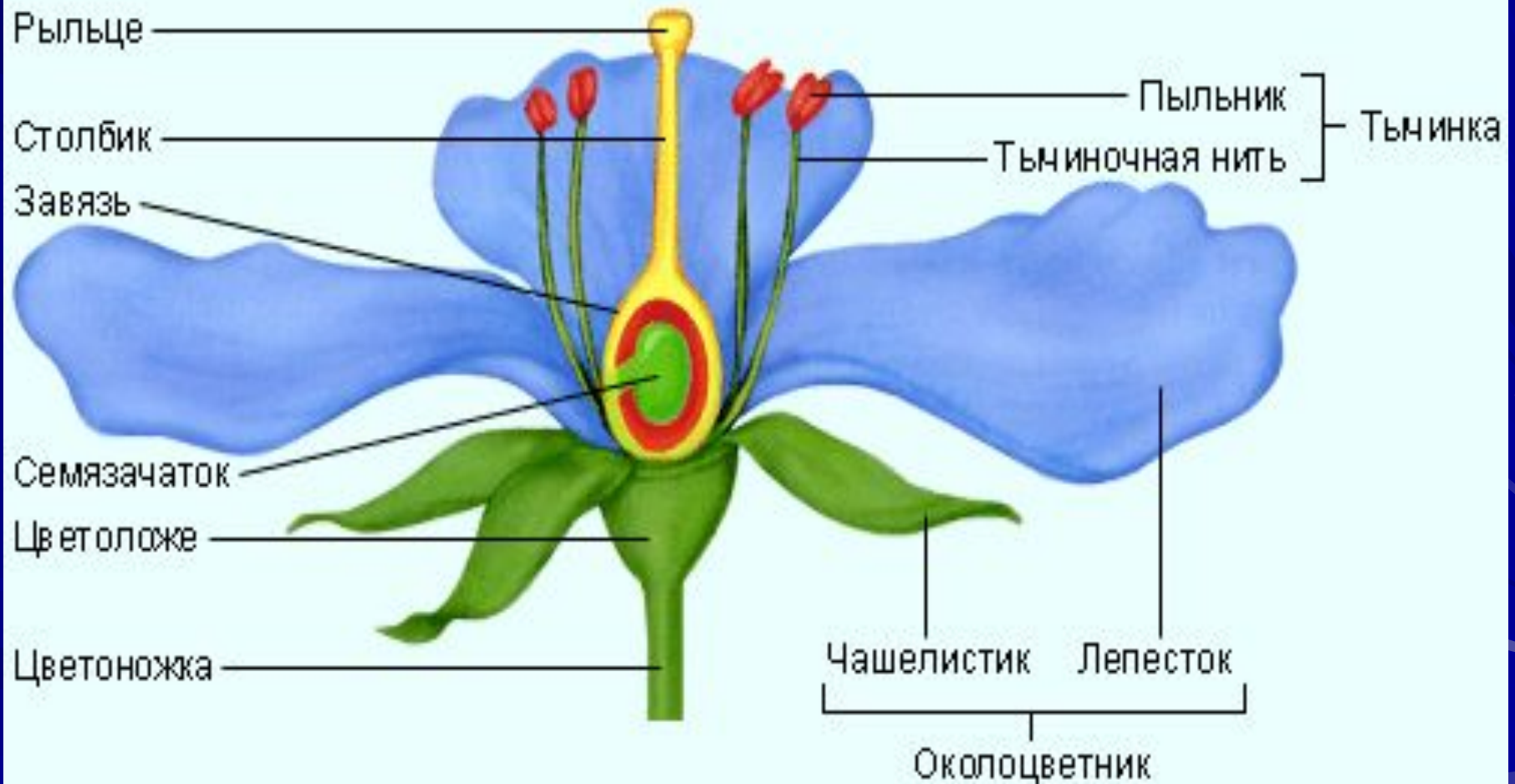
Лотос



ЛИЛИЯ



Строение цветка



Цветок

Простой околоцветник



Все листочки околоцветника одинаковы

Двойной околоцветник



Чашечка + венчик

Виды венчиков



Раздельнолепестной



Сростнолепестной



Обоеполые и раздельнополые цветки

- Цветки, которые имеют тычинки и пестики, называются **обоеполыми**.
- Есть растения, у которых тычинки и пестики располагаются в разных цветках – это **раздельнополые** цветки.

Пестичные и тычиночные цветки

Цветок



```
graph TD; A[Цветок] --> B[Пестичный (женский)]; A --> C[Тычиночный (мужской)]; B --- D[Цветки имеют только пестики]; C --- E[Цветки имеют только тычинки];
```

**Пестичный
(женский)**

Цветки имеют
только пестики

**Тычиночный
(мужской)**

Цветки имеют
только тычинки

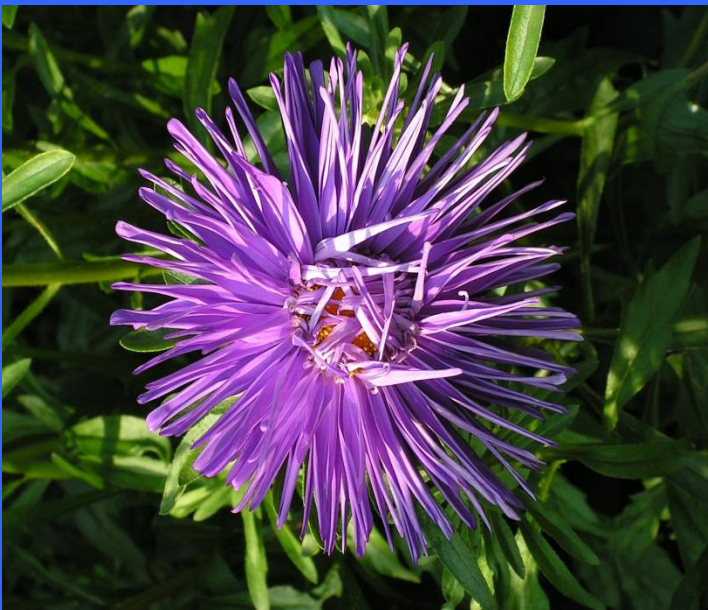
Однодомные и двудомные растения

- Если пестичные и тычиночные цветки развиваются на одном растении, то это растение **однодомное**.
 - огурцы
 - кукуруза
- Если тычиночные цветки расположены на одном растении, а пестичные на другом, то это **двудомные** растения.
 - тополь
 - ива

Правильные и неправильные цветки

Цветки, через которые можно провести несколько плоскостей симметрии, называются **правильными**.

Обозначается значком *



Цветки, через которые можно провести одну плоскость симметрии, называются **неправильными**.

Обозначается значком ↑



Формула цветка

О – простой околоцветник

Ч – чашелистики

Л – лепестки

Т – тычинки

П – пестик

() – сросшиеся части цветка

Цифры – количество частей цветка

∞ - число частей цветка больше 12

♂ - тычиночные (мужские цветки)

♀ - пестичные (женские цветки)