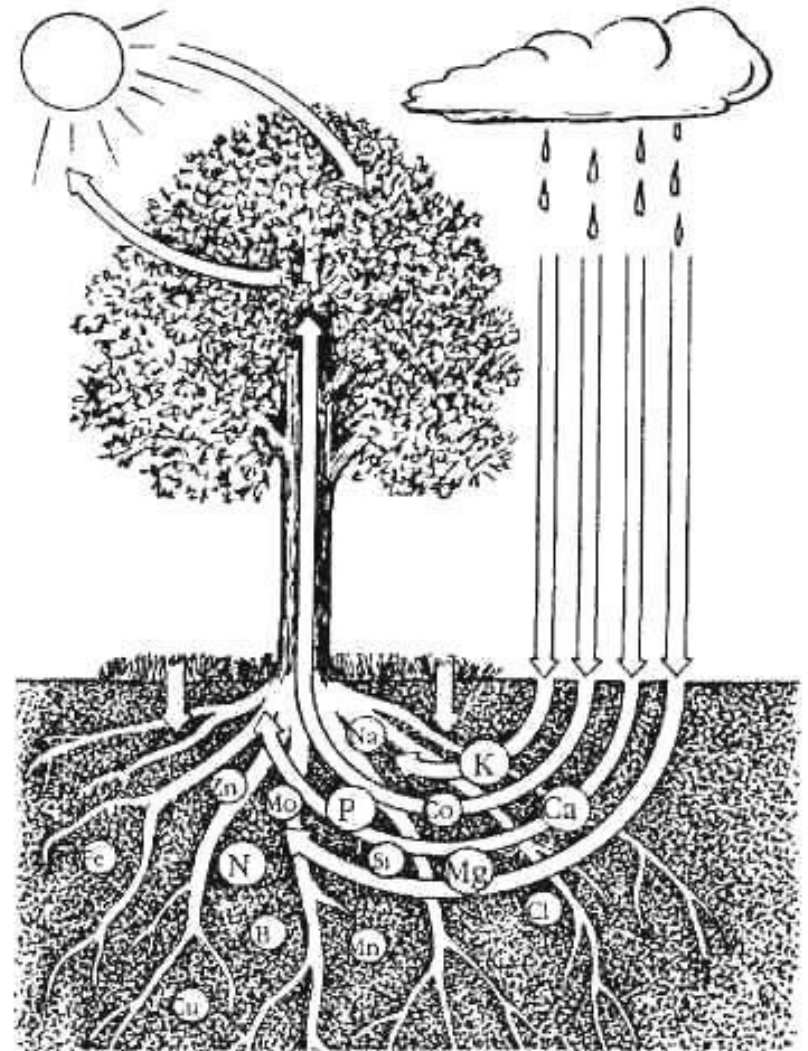


Строение Цветковых растений Корне...



ОРГАНЫ ЦВЕТКОВОГО РАСТЕНИЯ

ВЕГЕТАТИВНЫЕ

ГЕНЕРАТИВНЫЕ



СТЕБЕЛЬ



КОРЕНЬ



ЦВЕТОК



СЕМЯ

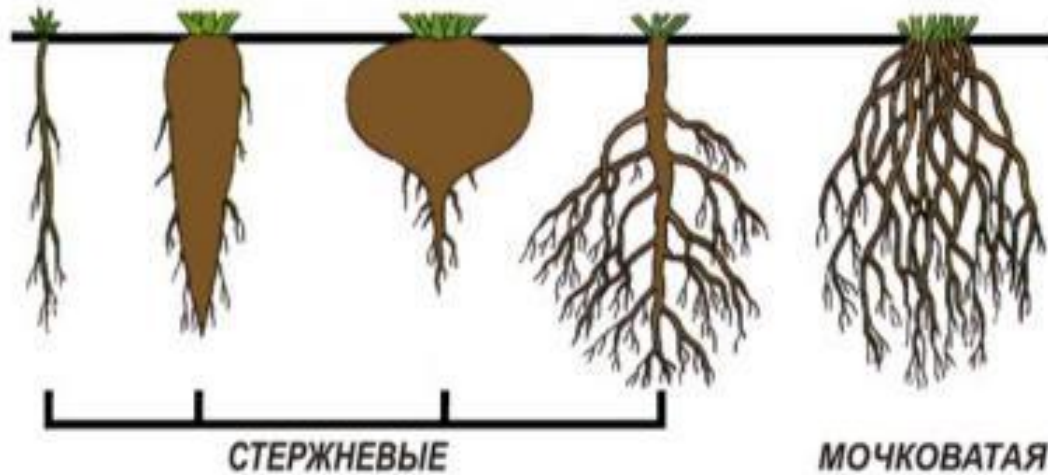


ЛИСТ



ПЛОД

Корневые системы



Корень—обычно подземный вегетативный орган высших растений, обладающий неограниченным ростом в длину и положительным геотропизмом.

Функции корня

1. **Закрепление растения в субстрате.**
2. **Всасывание, проведение воды и минеральных веществ.**
3. **Запас питательных веществ в главном корне.**
4. **Взаимодействие с корнями других растений, грибами, микроорганизмами, обитающими в почве.**
5. **Вегетативное размножение.**
6. **Синтез биологически активных**



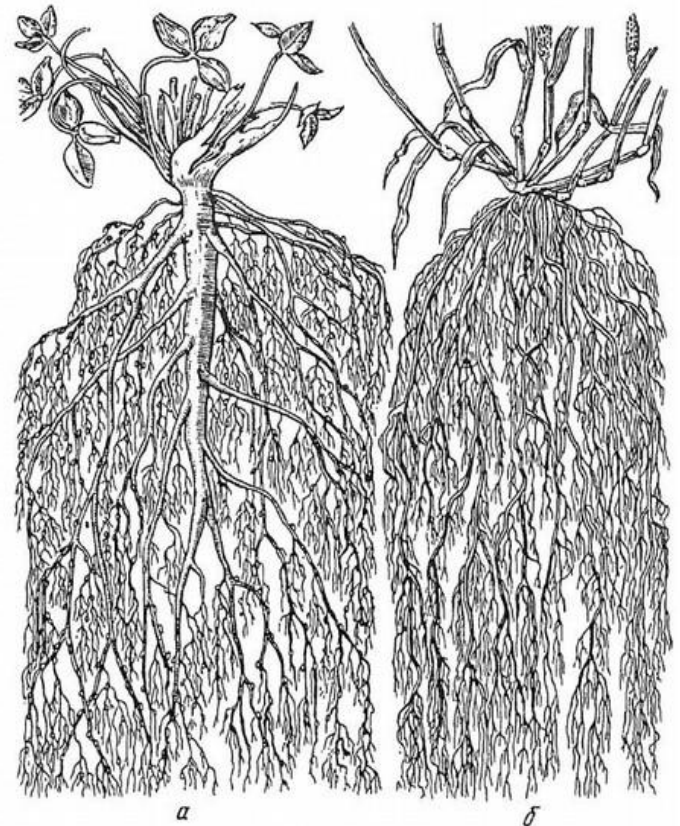
Строение корня

придаточные
корни

стебель

главный
корень

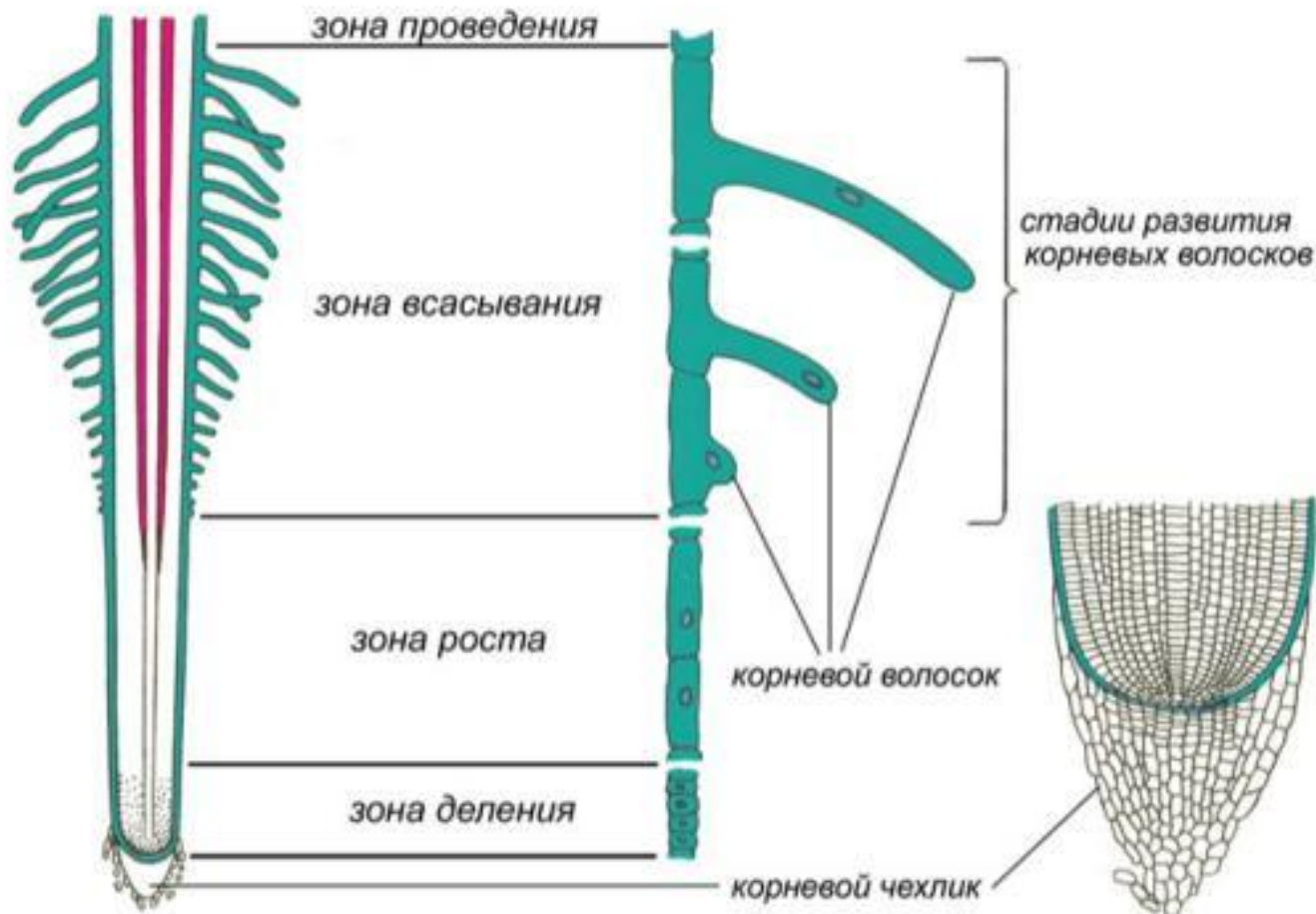
боковые
корни



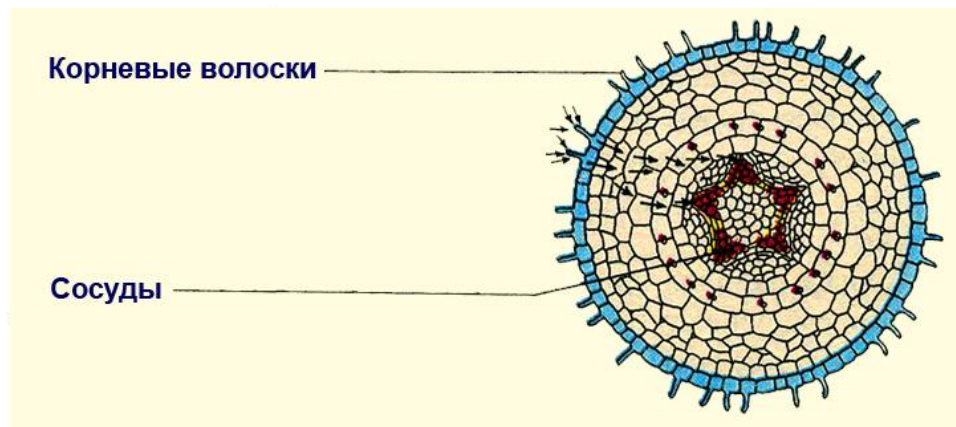
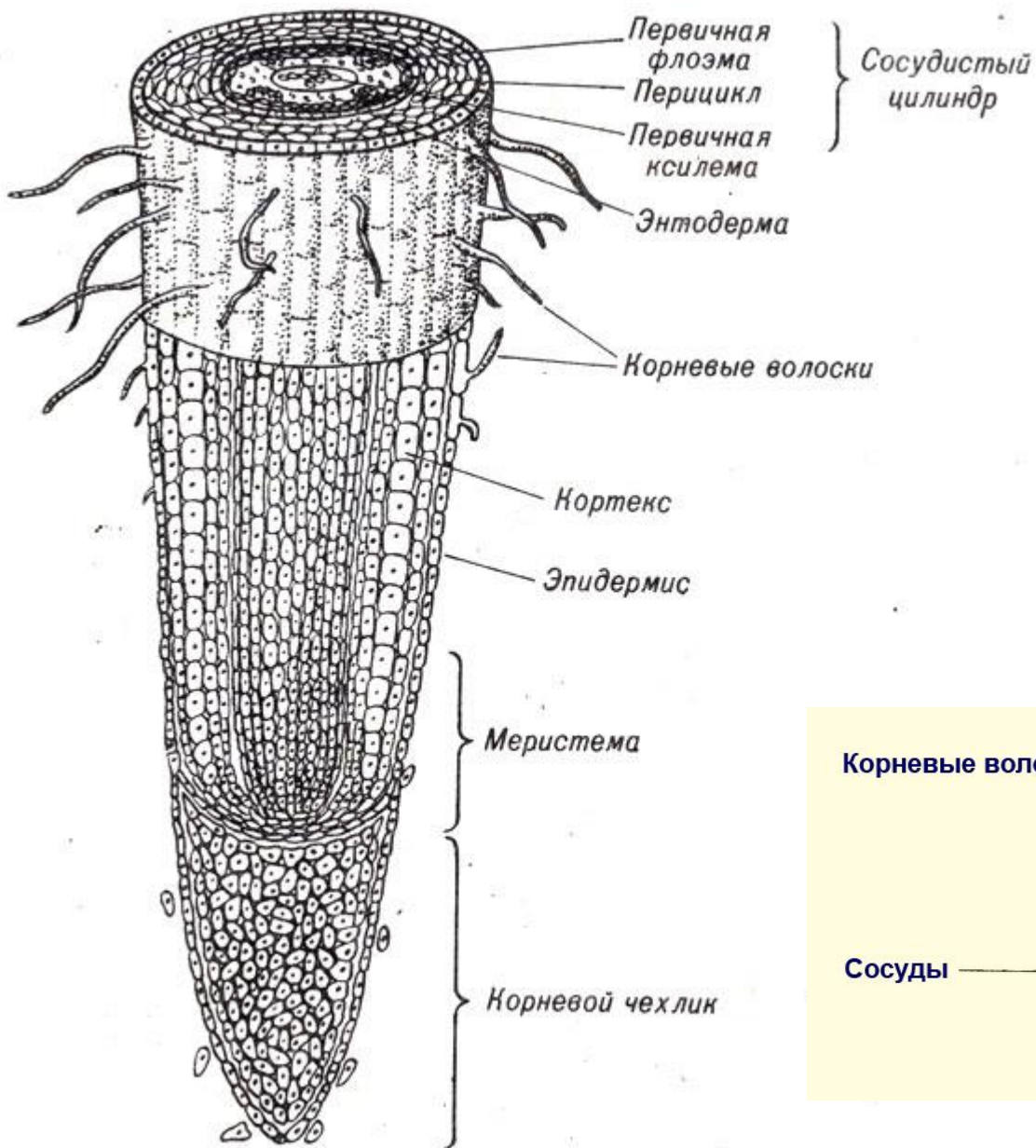
Корневые системы:
а — стержневая у клевера; б — мочковатая у злаков

Клеточное строение и рост

СТРОЕНИЕ КОНЧИКА КОРНЯ



Клеточное строение и рост



Глубина проникновения в почву корней растений зависит от условий, в которых они произрастают



Картофель
1,6 м



Горох
1,7 м



Рожь
2,25 м



Подсолнечник
2,8 м



Сахарная
свёкла
3,2 м

Видоизменение корней

Воздушные корни



Ходульные корни



Дыхательные корни



Придаточные столбовые корни



Корневые клубни



Корнеплоды



Корни-прицепки

