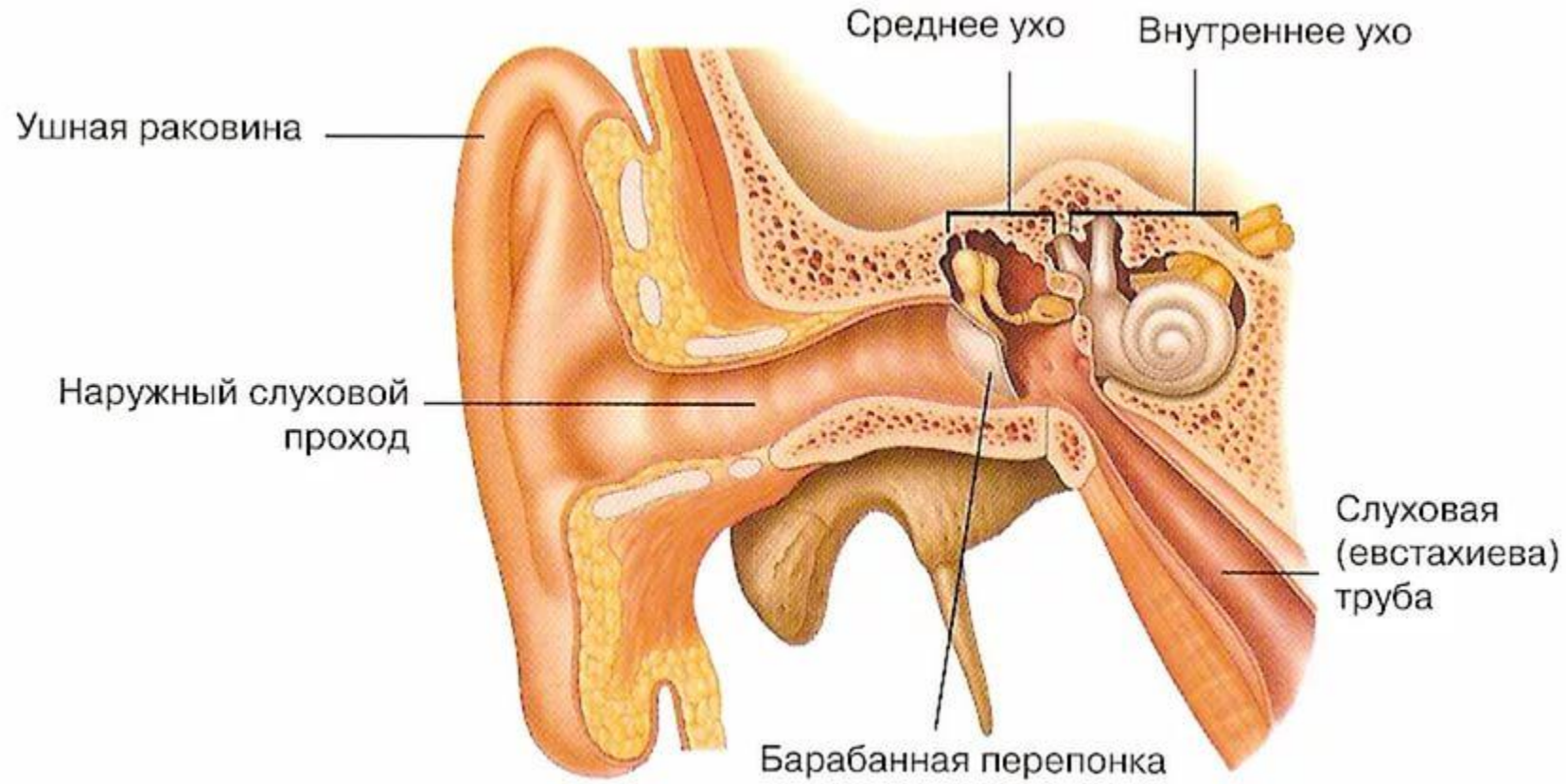




# Строение периферического отдела слухового анализатора



# Строение внутреннего уха



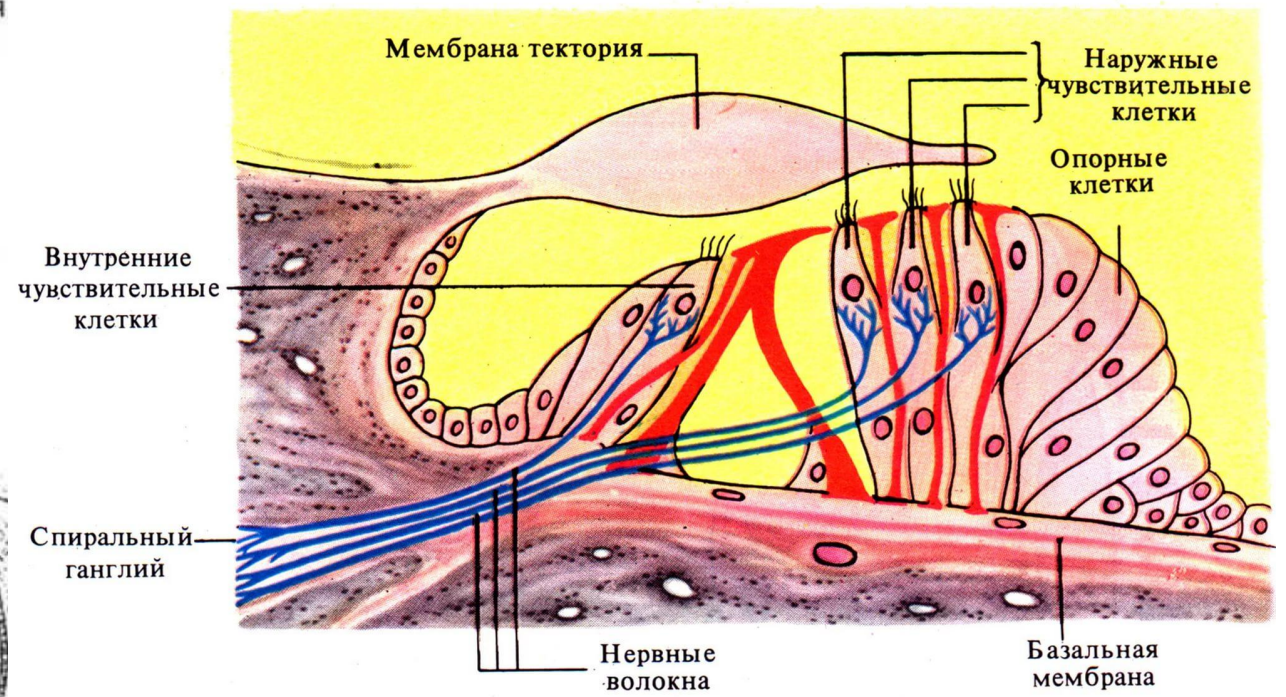
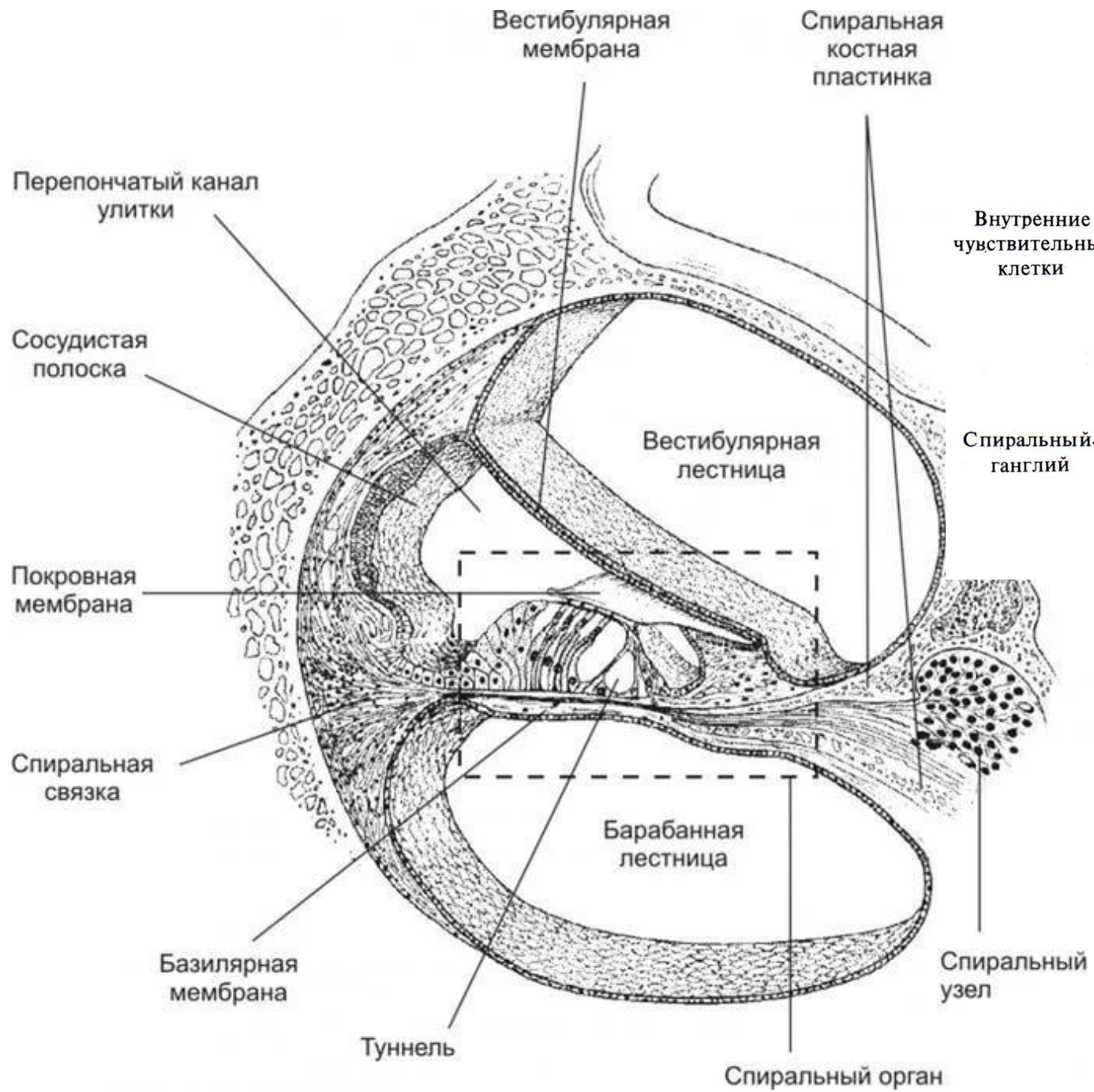
# Строение улитки



Рис. 4. Костная улитка

А - стержень, улитка и костная спиральная пластинка;

Б - костная улитка частично вскрыта ; С - костная улитка (распил)



# Волосковые клетки



ИТОГ



# Вестибулярный аппарат

## Вестибулярный орган





изнутри



