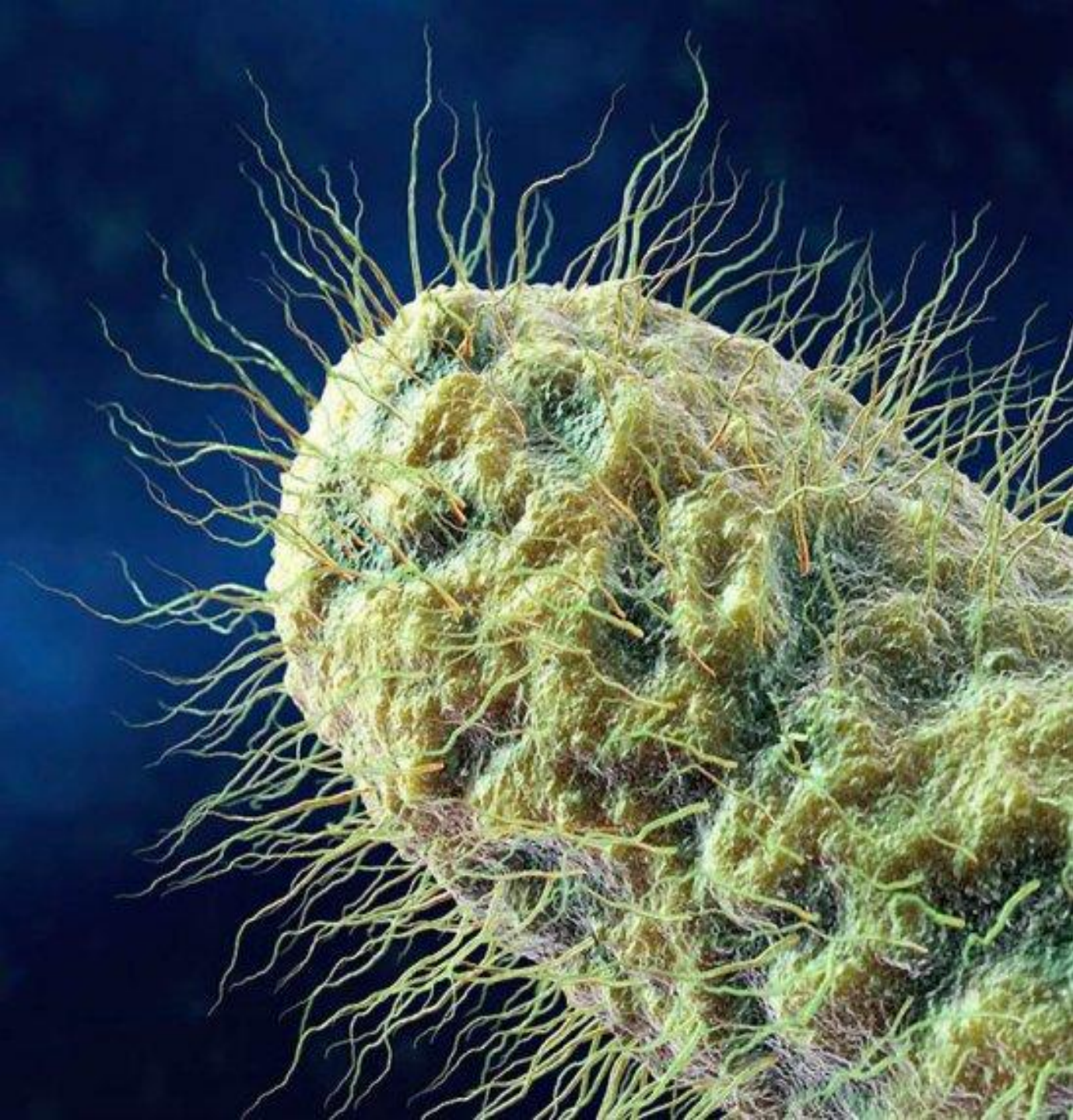


Жгутики. Расположение и функции.

Строение жгутика у грамположительных и грамотрицательных бактерий.

Поверхностные нежгутиковые структуры.



40-60 об/мин

3-15 ч/м

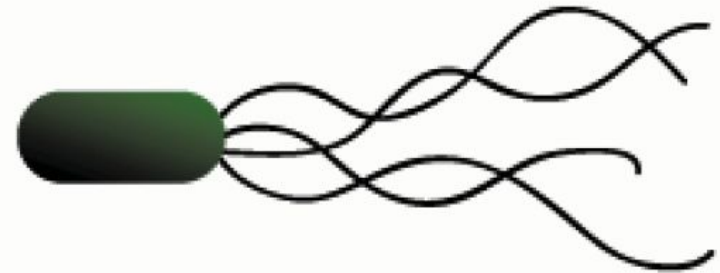
$d=10-20$ нм

$l=3-15$ мкм

Типы жгутиковования у бактерий



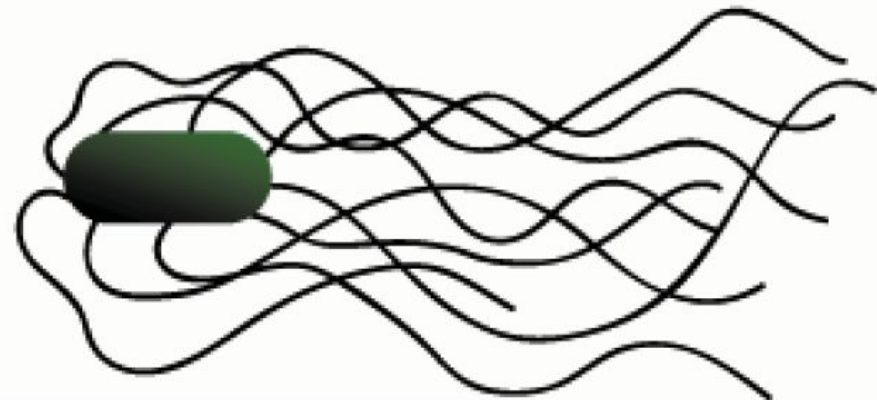
Монотрих



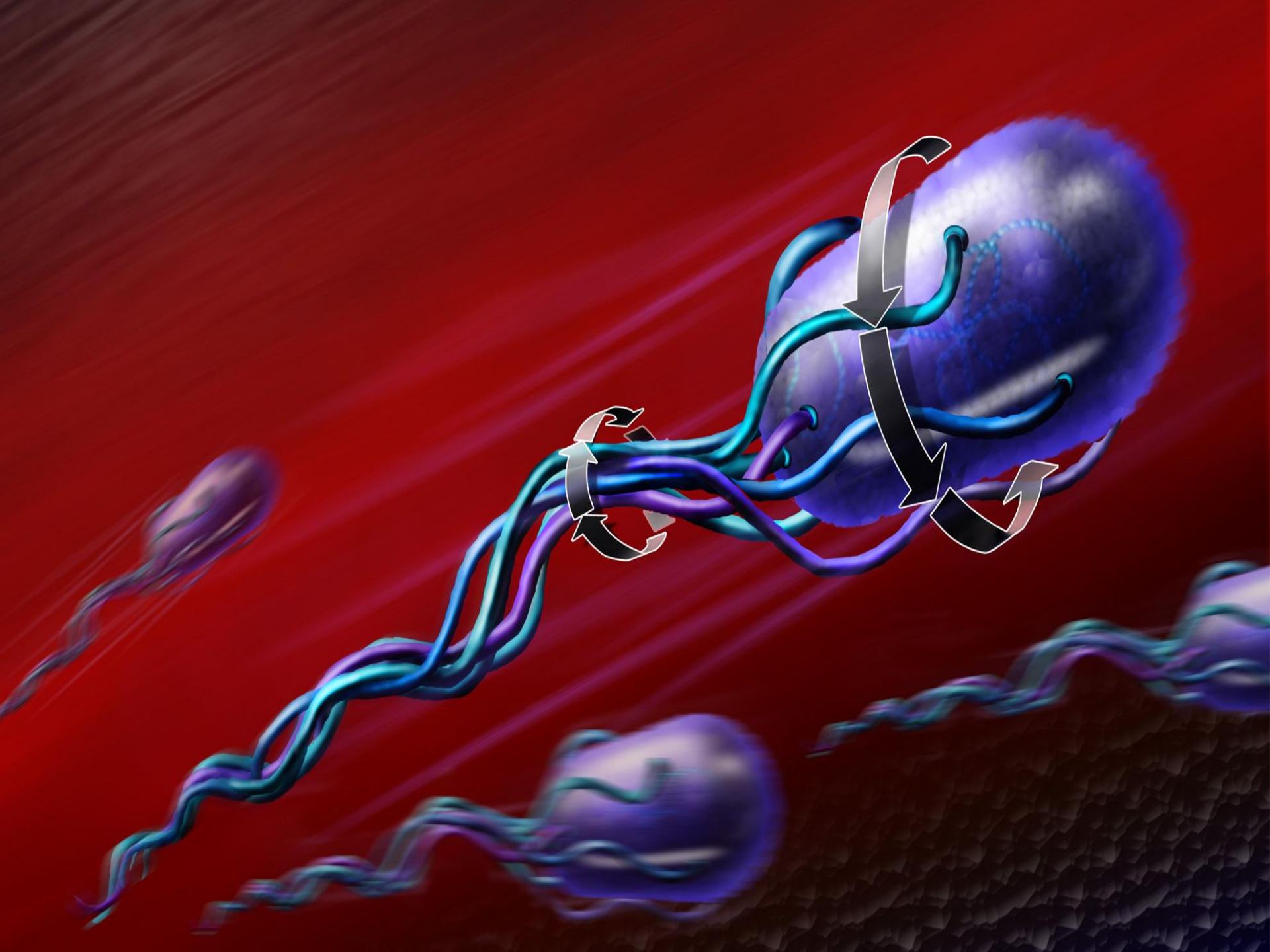
Лофотрих



Амфитрих



Перитрих

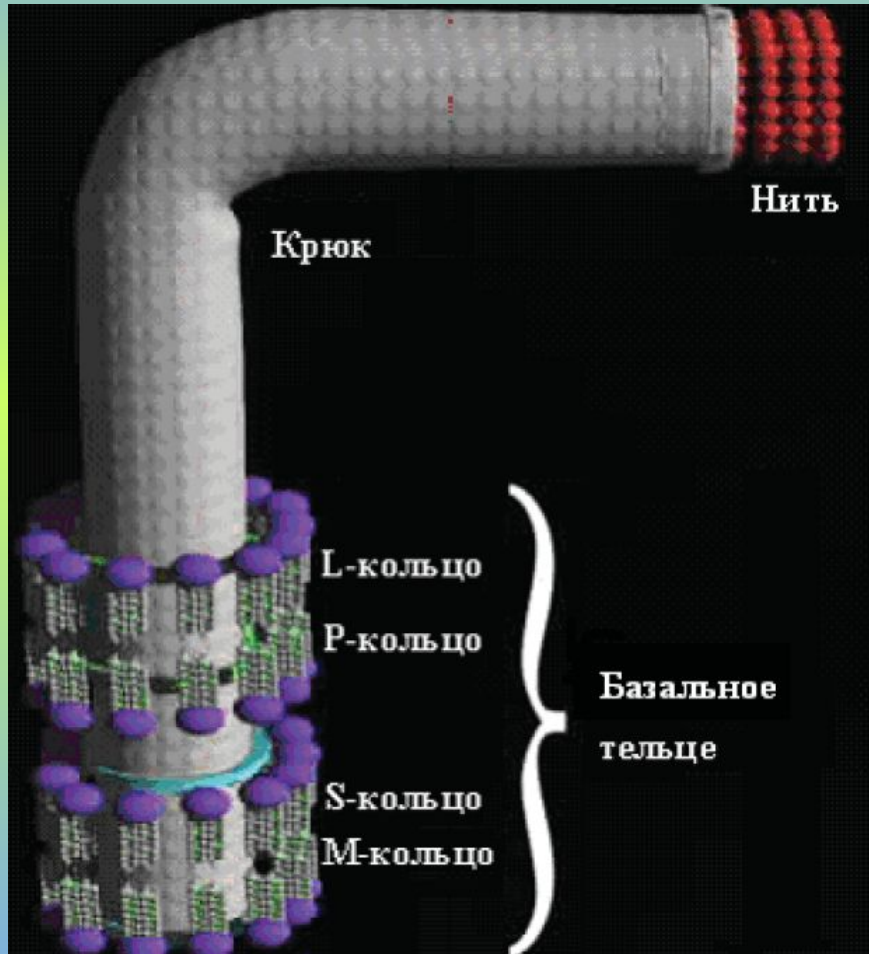


Направление движения

- Хемотаксис – движение бактерии относительно источника химического вещества
- Фототаксис – движение к источнику света или от него
- Магнитотаксис – способность бактерий передвигаться по силовым линиям магнитного поля Земли или магнита
- Вискозитаксис – способность реагировать на изменение вязкости раствора

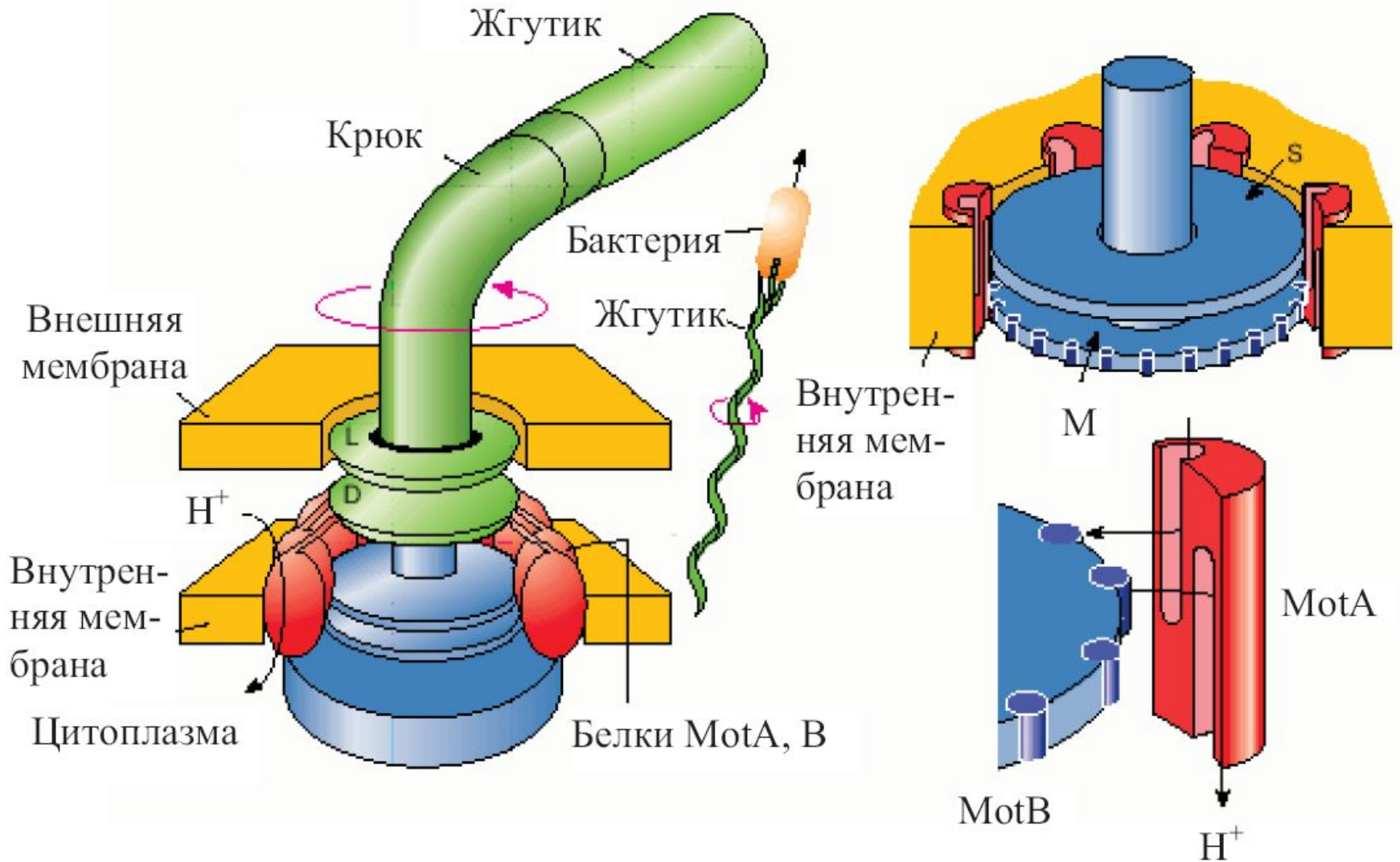
Строение жгутика

Нити (фибриллы) состоят из флагеллина

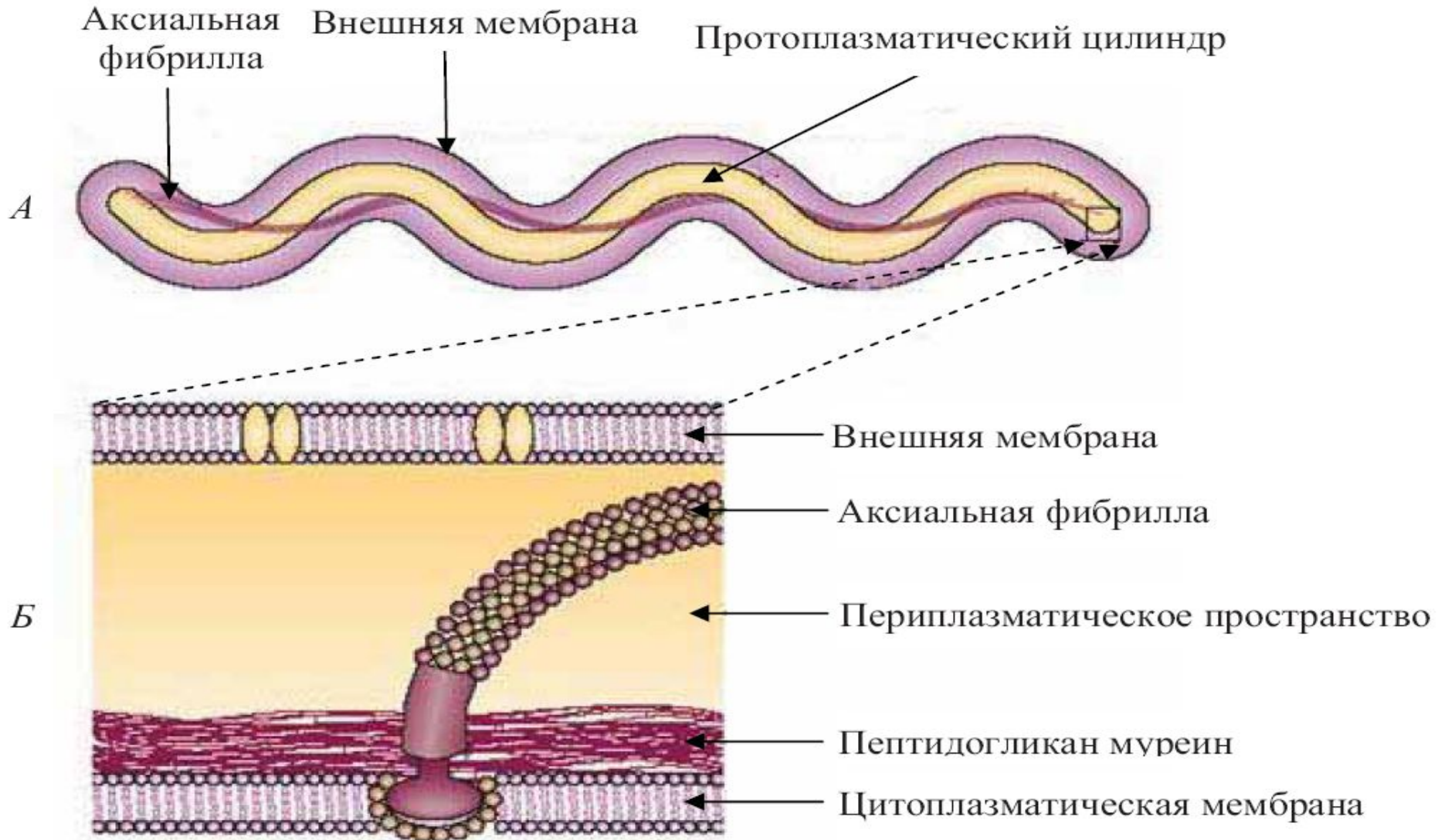


Структура жгутика грамотрицательных бактерий

Энергия движения



Движение спирохет



Скользкий тип передвижения

