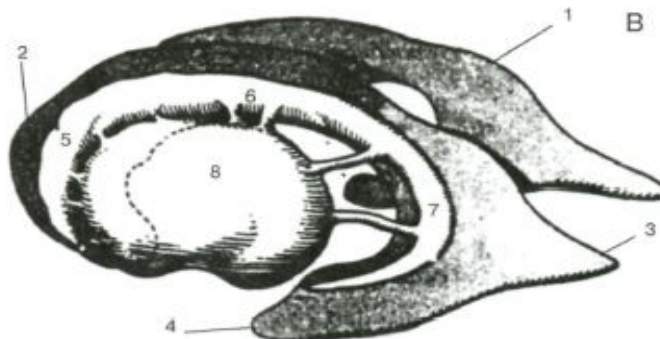
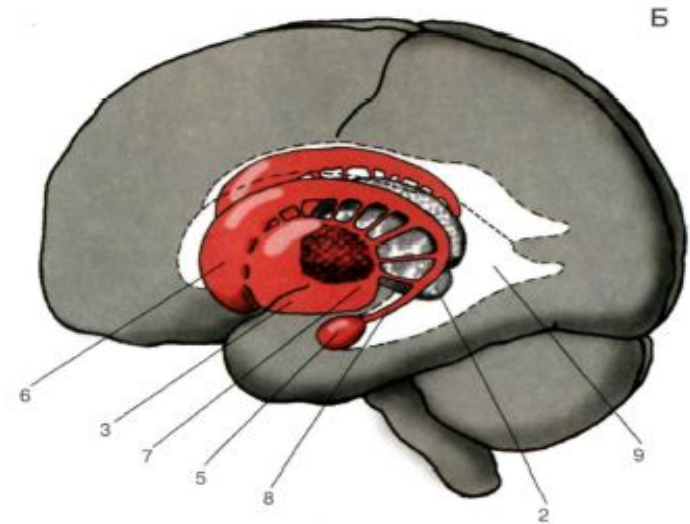
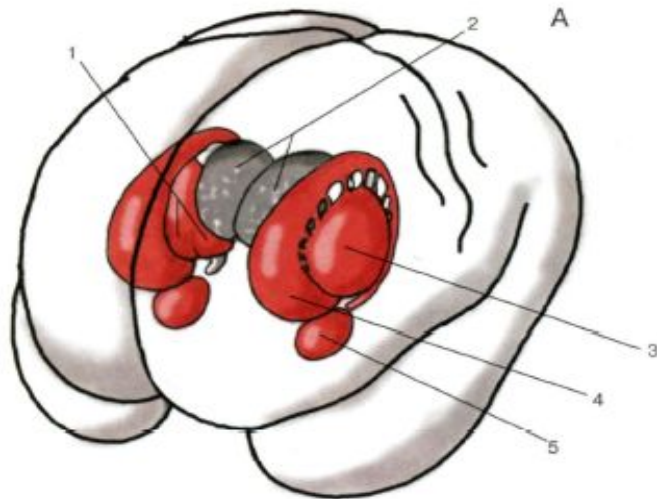


Структуры головного мозга



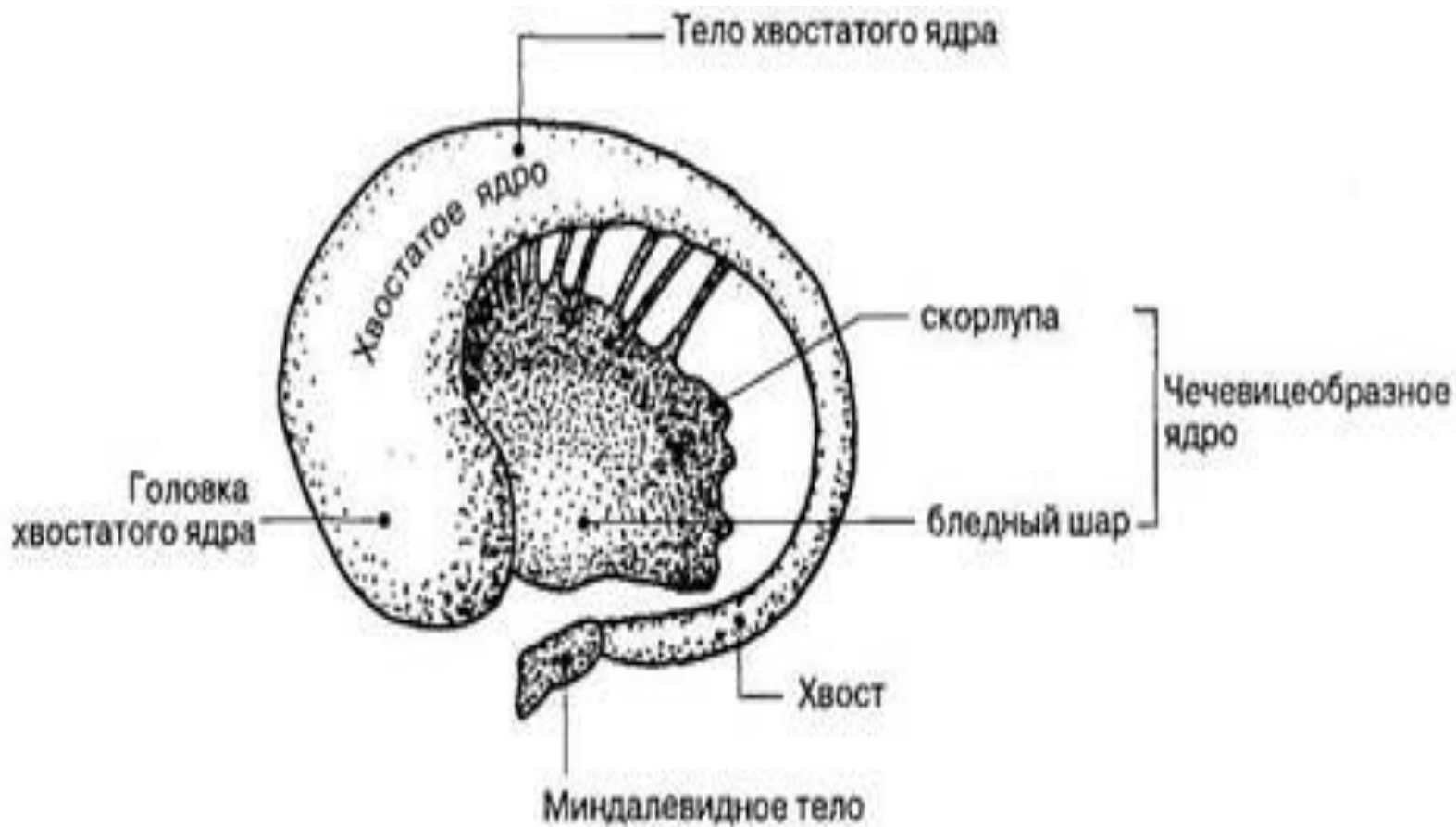
Топографические взаимоотношения базальных ганглиев (А).
 Отношения базальных ганглиев к желудочковой системе (Б).
 1 — бледный шар; 2 — таламус; 3 — скорлупа; 4 — хвостатое ядро;
 5 — миндалевидное тело; 6 — головка хвостатого ядра; 7 — субталамическое ядро;
 8 — хвост хвостатого ядра; 9 — боковой желудочек.

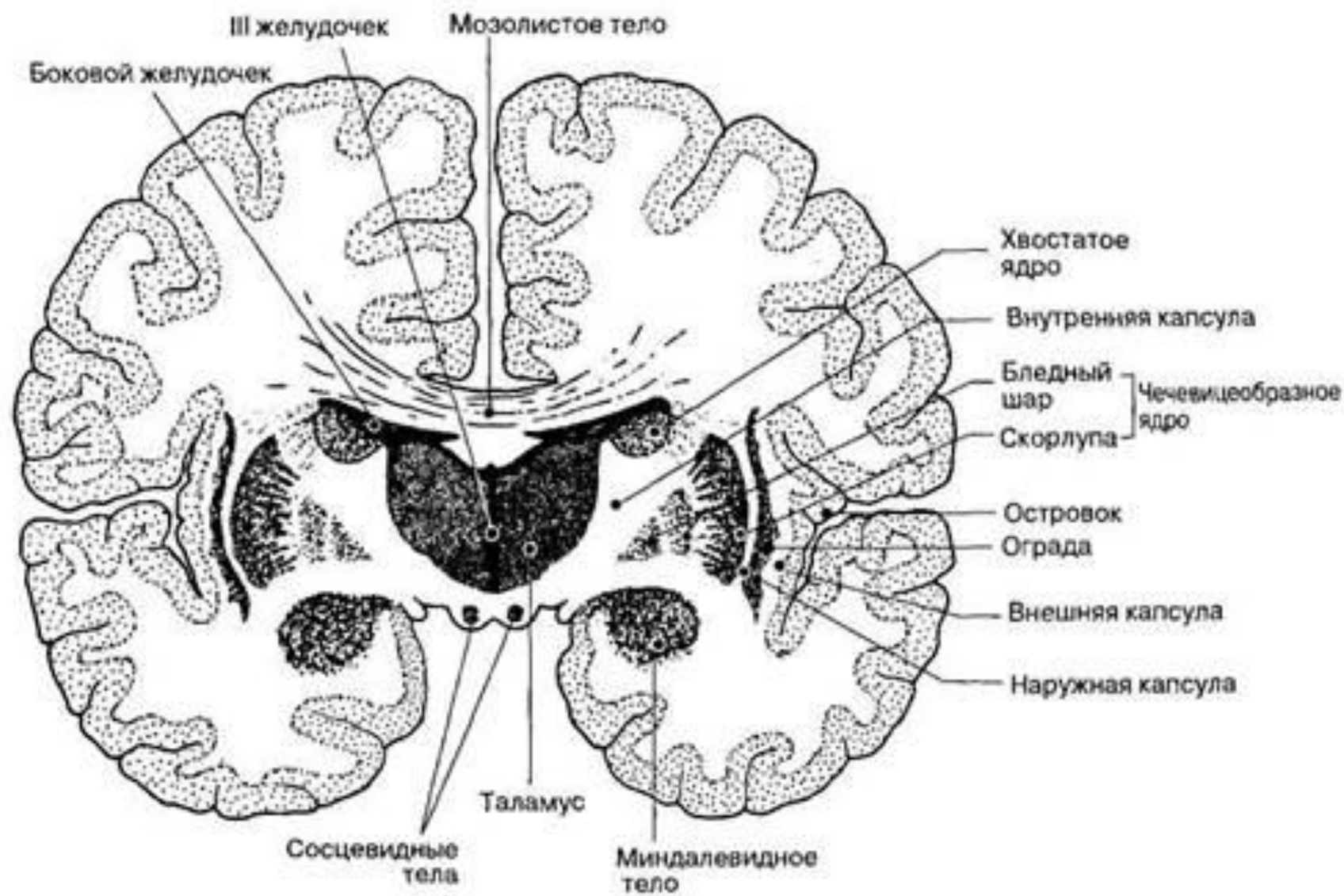
(По Дуусу)

Боковые желудочки, левое хвостатое и чечевицеобразное ядра (В).
 1 — боковой желудочек; 2 — лобный рог бокового желудочка; 3 — затылочный
 (задний) рог; 4 — височный (нижний) рог; 5 — головка хвостатого ядра; 6 — тело
 хвостатого ядра; 7 — хвост; 8 — чечевицеобразное ядро.

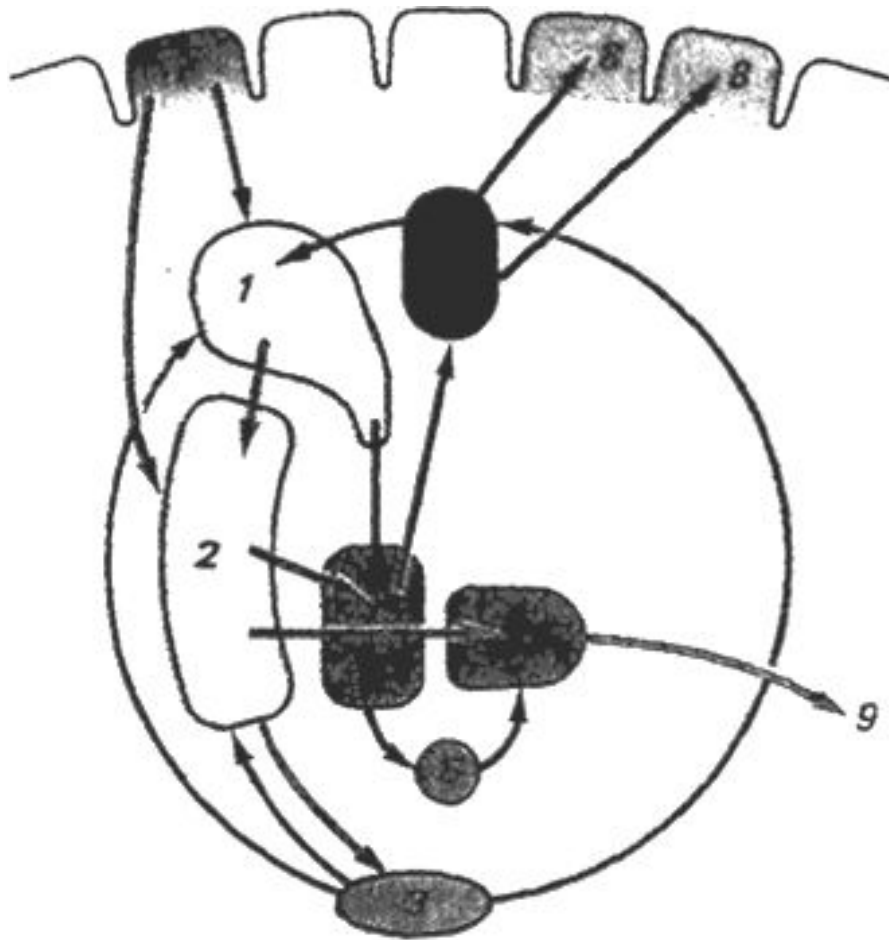
(По Фенишу и др.)

Строение полосатого тела:





Афферентные и эфферентные связи базальных ганглиев



1 — хвостатое ядро,
2 — скорлупа,
3 — черная субстанция,
4 — таламус,
5, 5' — внутренний и
внешний отделы
бледного шара,
6 — субталамическое
ядро,
7 — сенсомоторная кора,
8 — двигательная кора,
9 — пути к стволу
части мозга.