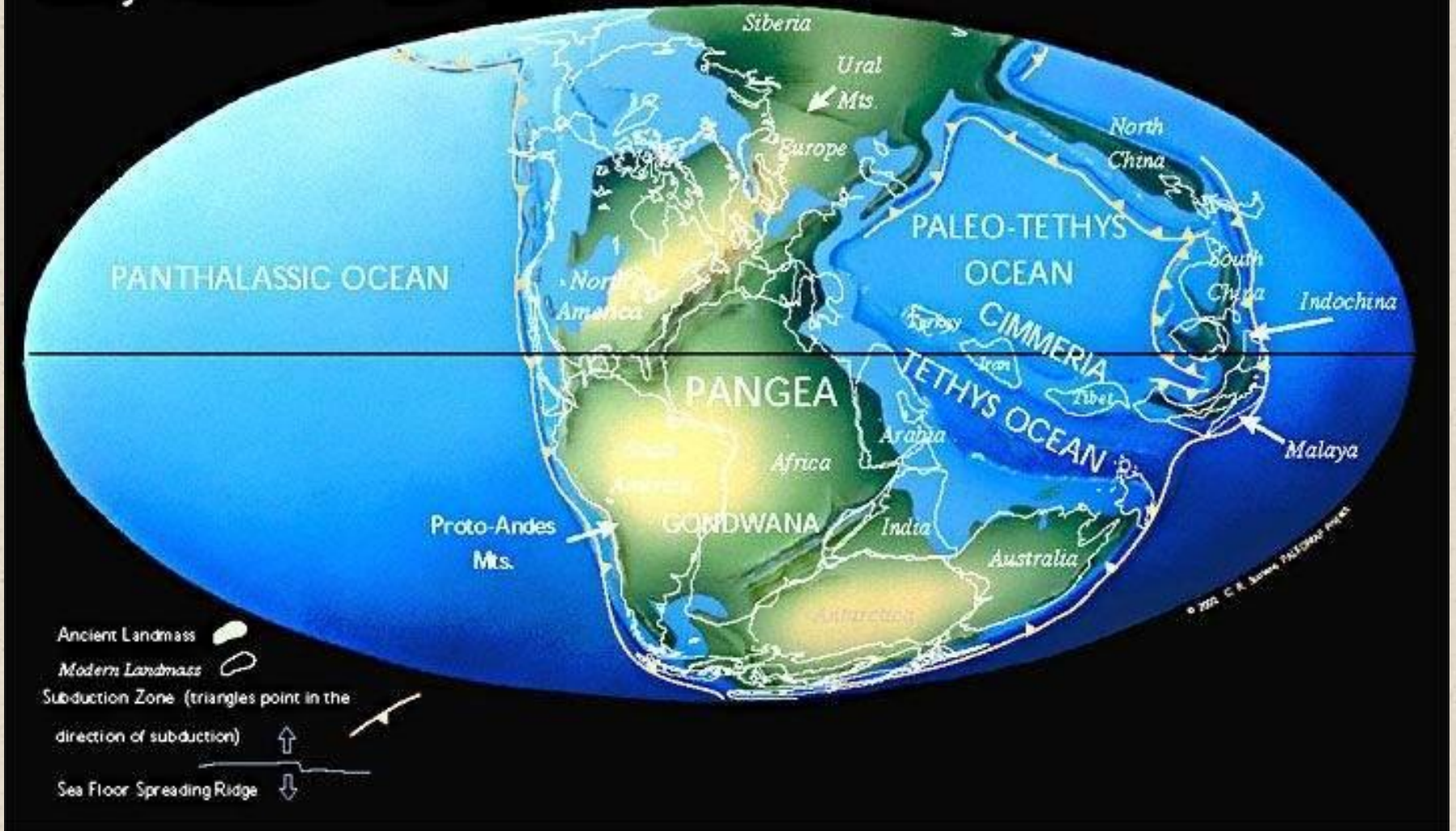


Суперконтинент Пангея

Early Triassic 237 Ma



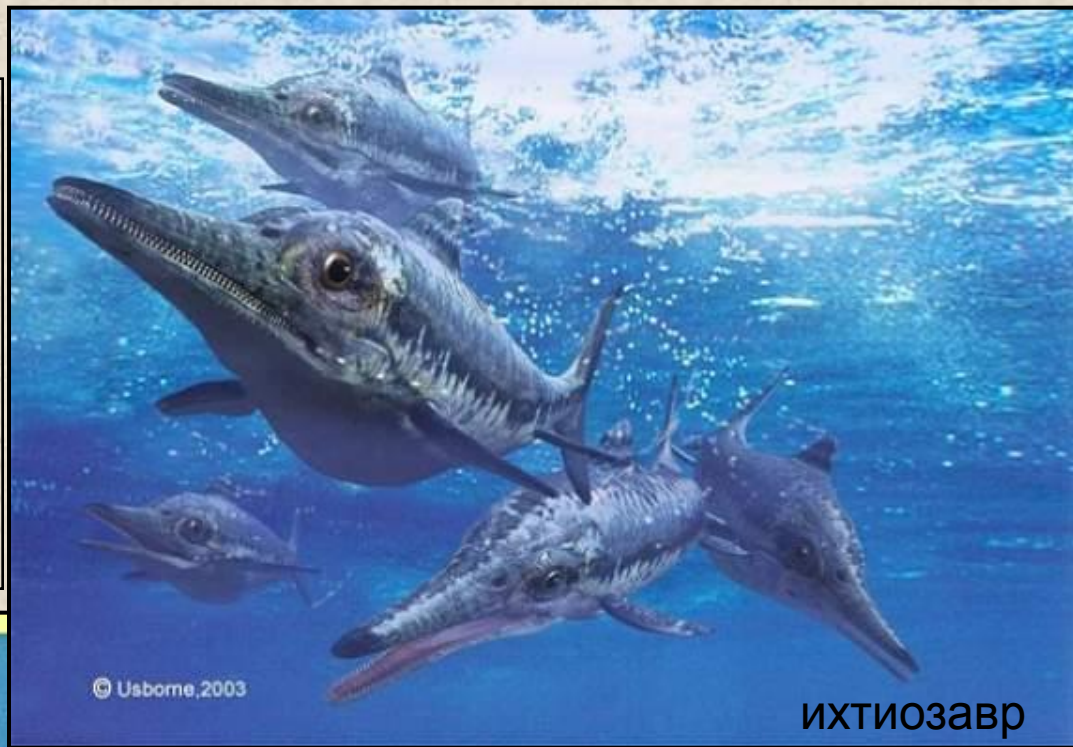
Океаны триасового периода



Обитатели морей



Морская лилия (криноидея)



ихтиозавр



Акула Геликоприон

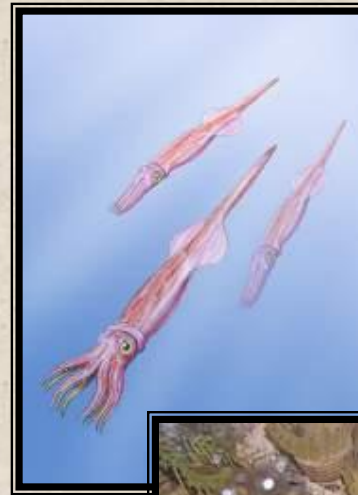
www.rybalka.com

Обитатели морей



белемниты

Головоногие моллюски



аммоноидеи



листрозавр

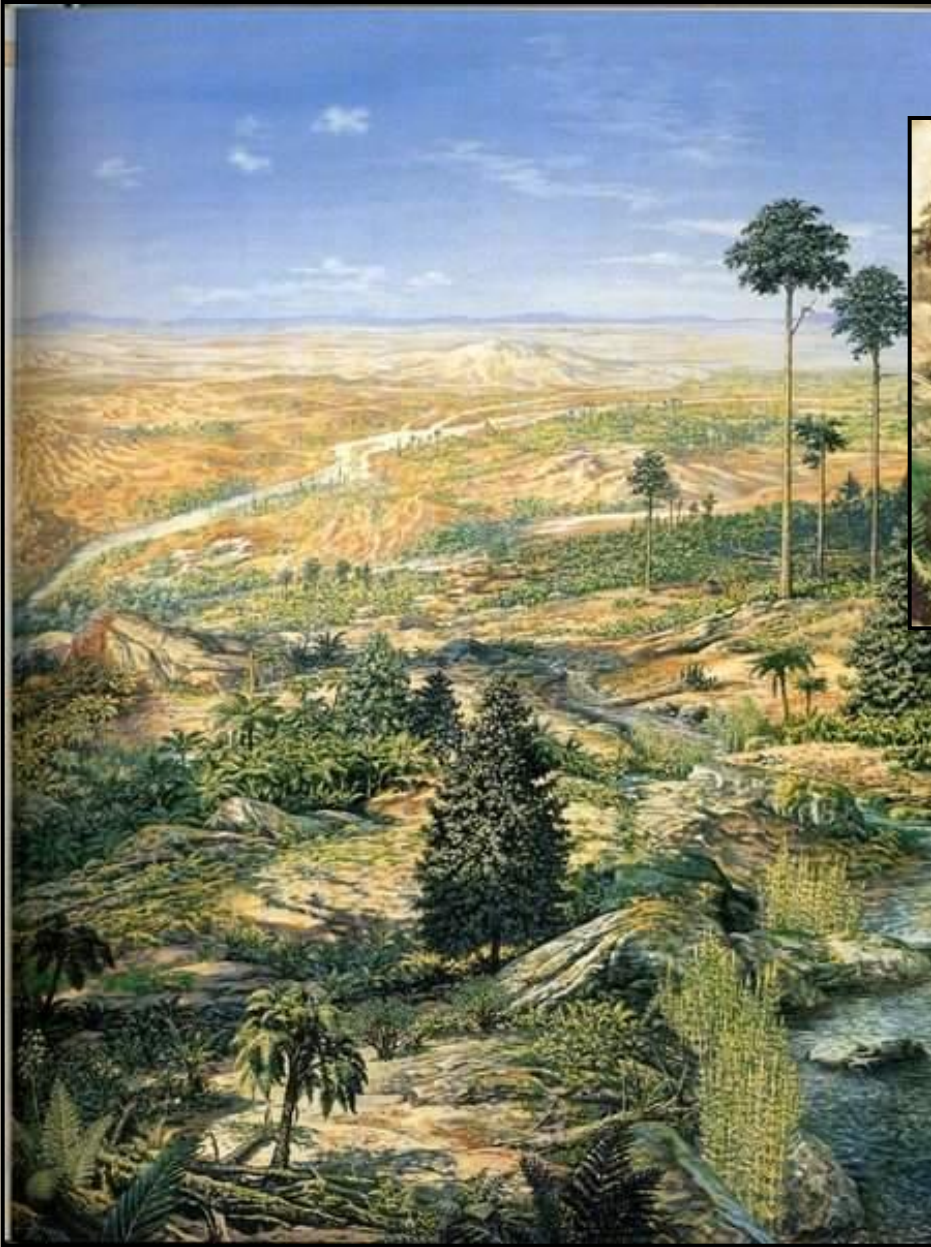


хенод

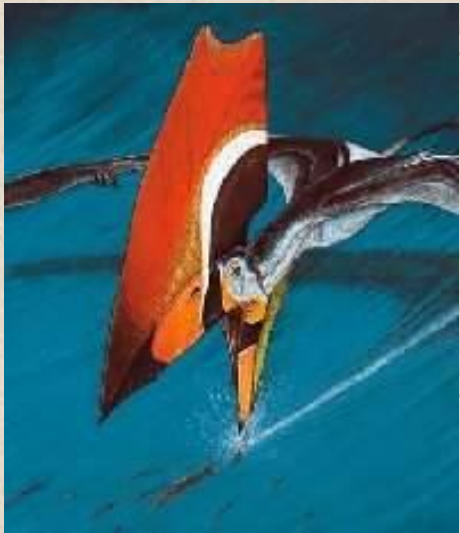


MIRGEO.NET

Ландшафты триасового континента



Ранний триас



Диморфодон (насекомоядный)



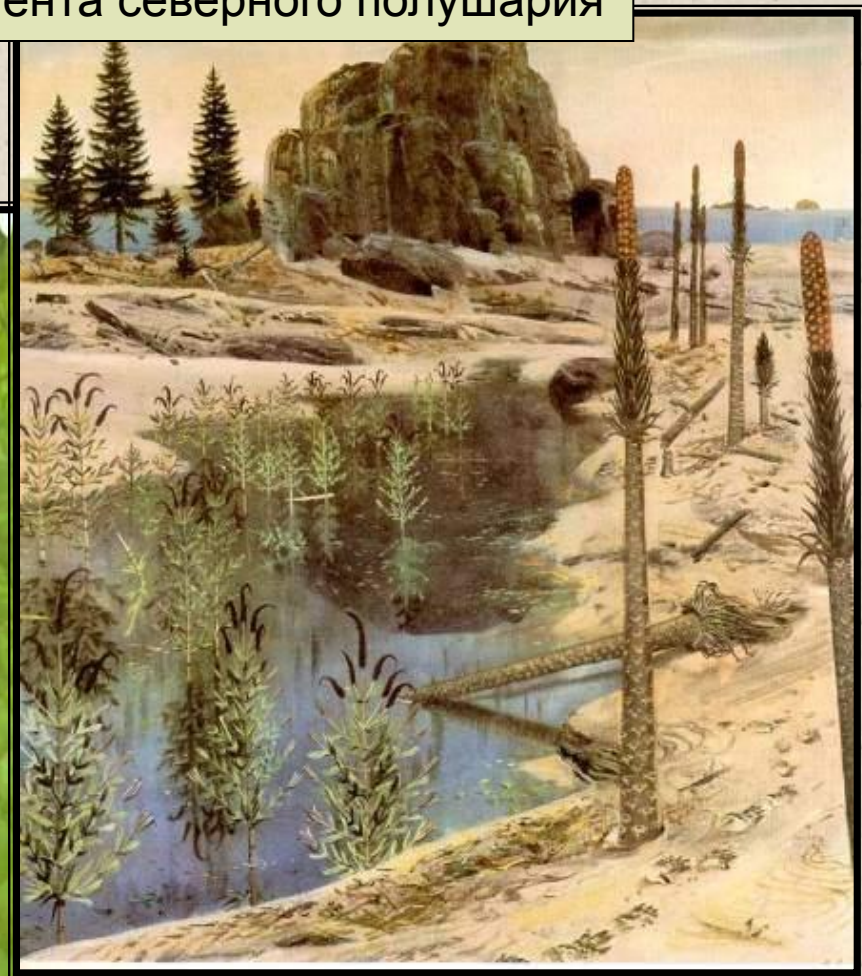
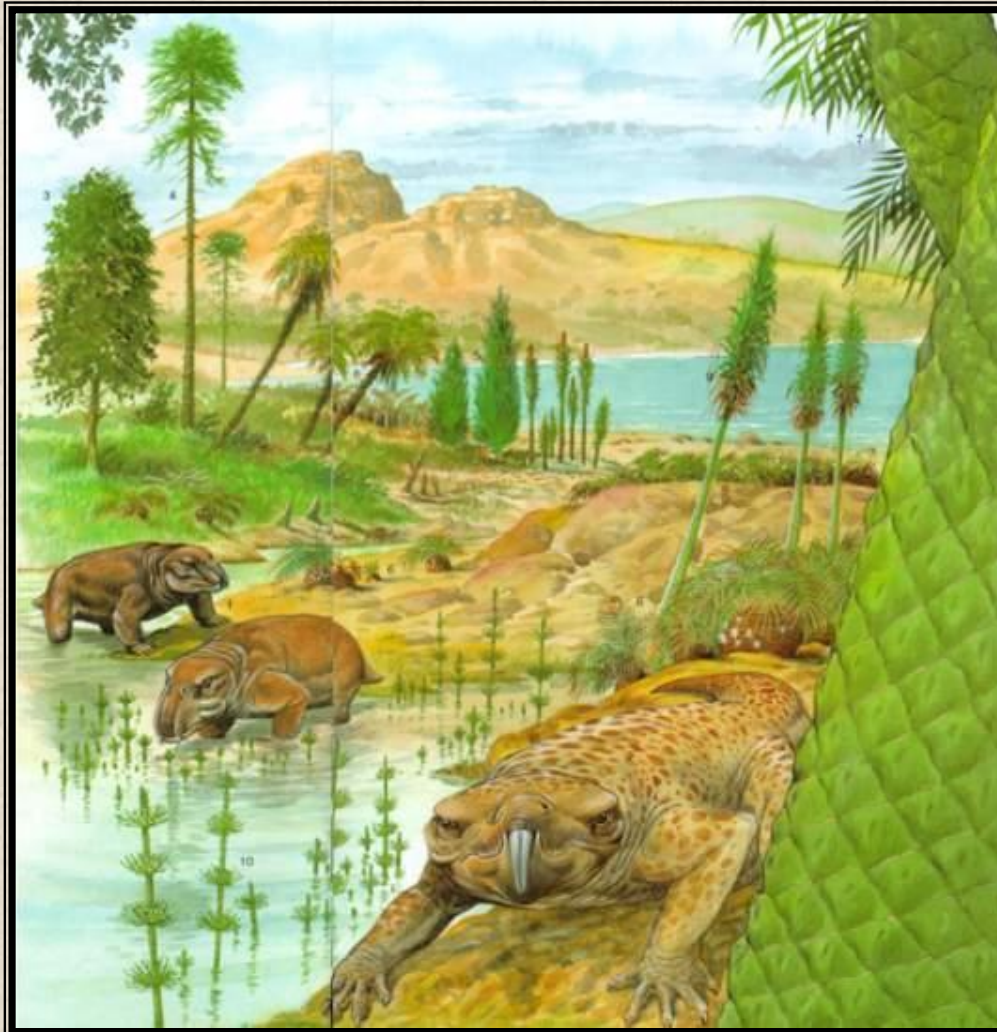
житель поздней перми - раннего триаса

икарозавр



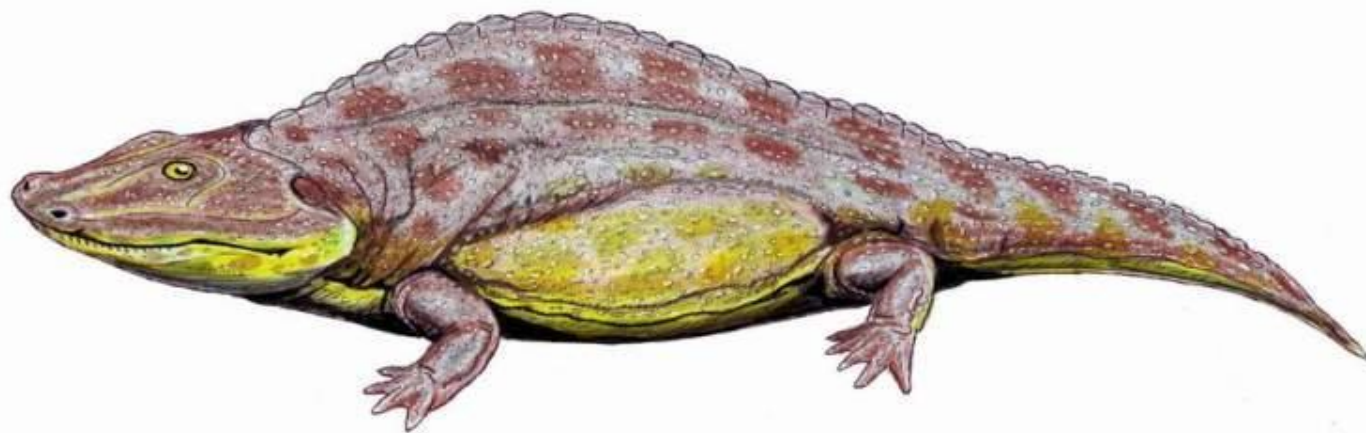
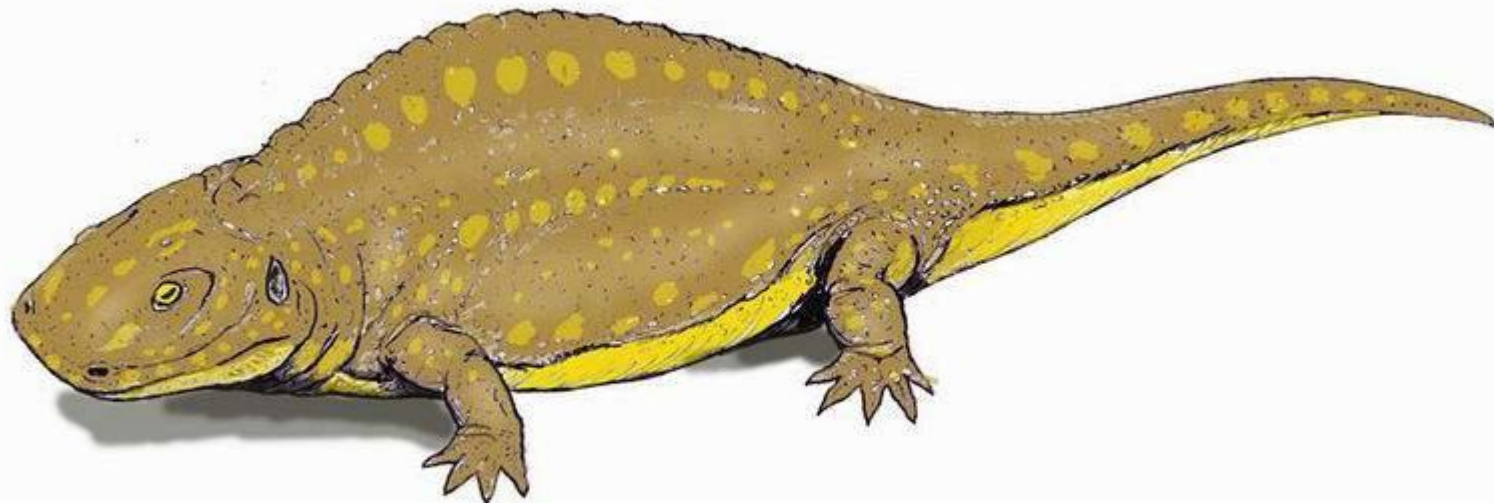
Ящерицеобразная рептилия икарозавр обитала в раннем триасе на территории Северной Америки. У икарозавра были крылья, так сказать, с изменяемой геометрией. Их образовывали участки кожи, туго натянутые на длинные ребра. Когда икарозавр лазил по деревьям, он складывал крылья вдоль тела. А при полете его ребра моментально раздвигались и крылья расправлялись в обе стороны.

Ландшафт триасового континента северного полушария



- 1 листопад
- 2 ринкозав
- 3 гинкго
- 4 араукария
- 5 тис
- 6 саговник
- 7 древосемянный папоротник
- 8 беннеттит
- 9 плаун
- 10 явас

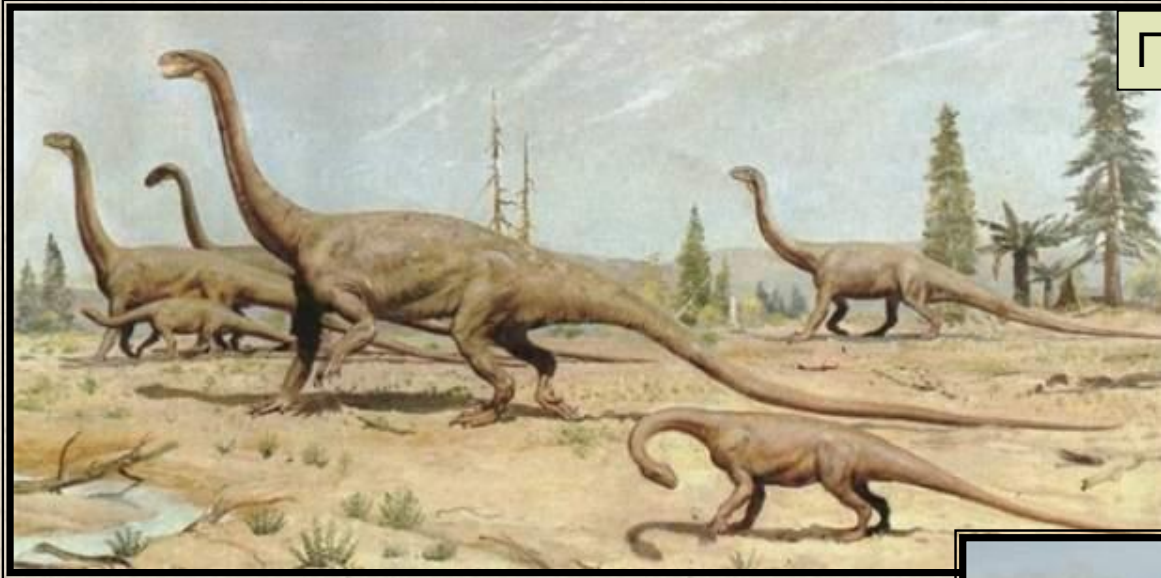
Склеротораксы — раннетриасовые лабиринтодонты





Мастодонзавр — гигантский среднетриасовый лабиринтодонт

Поздний триас (ЮАР)



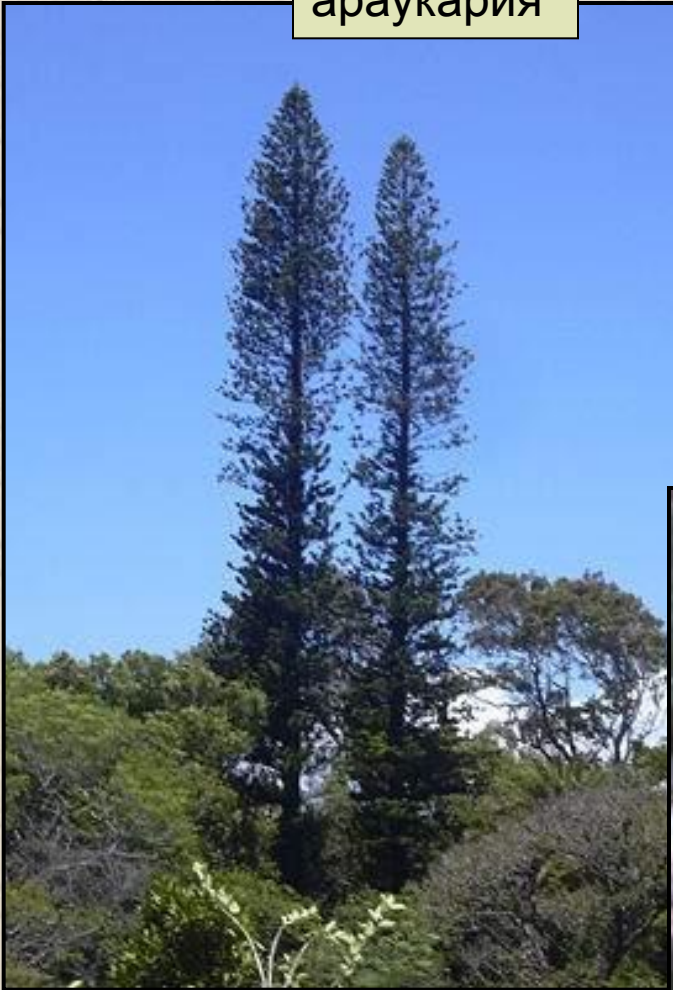
Реликтовые растения



Гинкго



араукария



Araucaria columnaris



Araucaria araucana



Араукария Бидвилла



Тис ягодный (лат. *Táxus baccáta*), красное дерево



САГОВНИКИ

