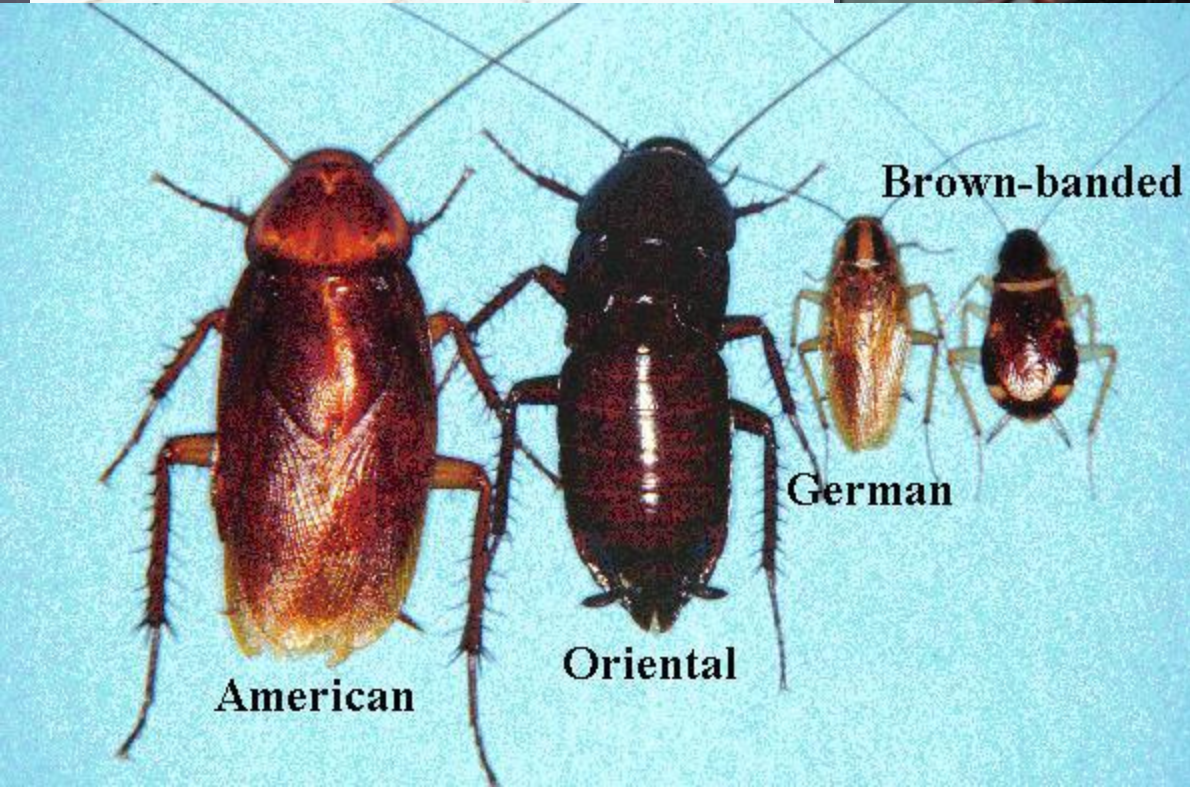


# Отряд Таракановые

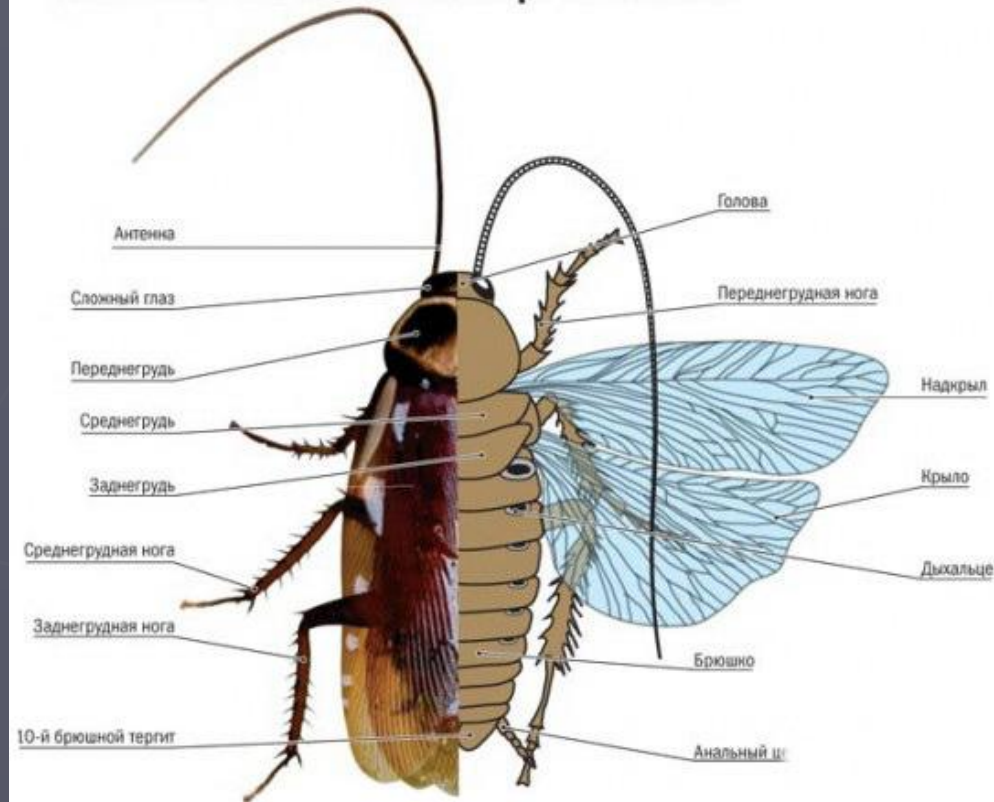
Выполнил  
учитель начальных классов  
МКОУ БГО Третьяковской СОШ  
Барсуков А.В.

# ОБЩАЯ ХАРАКТЕРИСТИКА ОТРЯДА



**Отряд Таракановых (Blattodea)** характеризуется следующими признаками. Насекомые с неполным превращением, с плоским овальным телом: голова направлена ротовым отверстием книзу, сверху почти или совсем прикрыта щитообразной переднеспинкой; ротовые органы жующего типа; усики с многочисленными члениками, щетинковидные, обычно длиннее половины тела; надкрылья, если имеются, довольно плотные, роговые или кожистые; крылья, если развиты, обычно перепончатые, в спокойном состоянии складывающиеся веерообразно; все ноги бегательные, с уплощёнными бедрами и с многочисленными шипами на голенях; лапки пятичлениковые; брюшко на конце снабжено обычно членистыми и длинными церками

## ВНЕШНЕЕ СТРОЕНИЕ САМЦА ТАРАКАНА





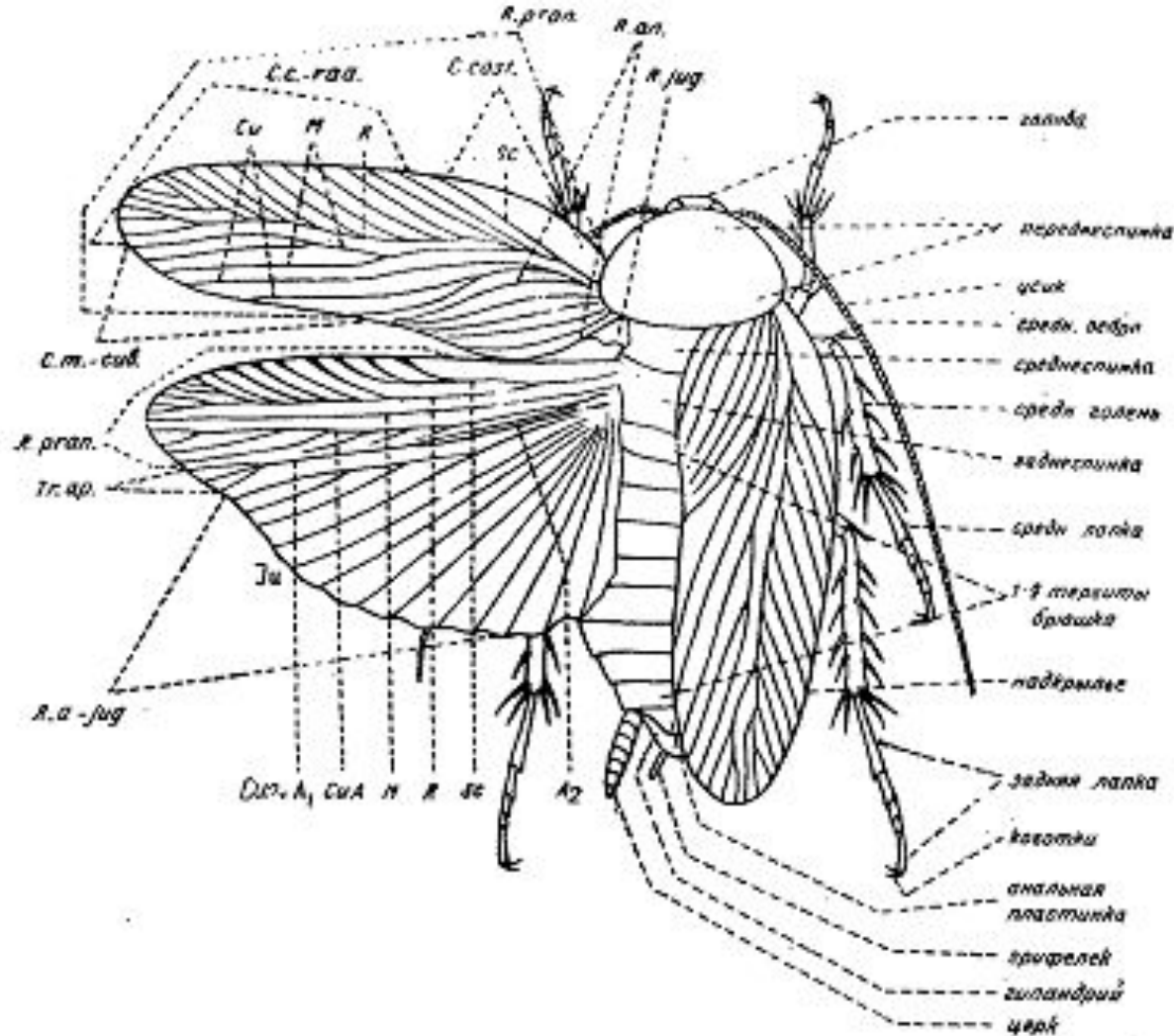
# СТРОЕНИЕ ТЕЛА

Тело весьма различных размеров – от маленького, в 4-5 мм, до очень крупного, достигающего 70-75мм.

Голова с направленным вниз и назад ртом, более или менее уплощённая, удлинённой – широко-сердцевидной или грушевидной, иногда овальной формы, целиком прикрыта сверху передней частью переднеспинки или выступающей и видимой сверху передней частью; соединяется голова с грудью довольно подвижно и может целиком подбираться под переднеспинку. Голова состоит из сильно хитинизированной черепной коробки или кранин и подвижных придатков, именно ротовых частей и усиков. Черепная коробка подразделяется на лицевую область, пару парнеталий, затылочную дугу, затылок, подщёчную область, расположенную под основанием ротовых частей

Лицевая область представляет собой обычно более или менее уплощённую область, состоящую из лба и прилегающего к нему наличника. Лоб занимает обычно большую часть лицевой области головы, иногда будучи ограниченным от темени; лоб сверху не имеет резкой границы и округло соединяется с лежащим впереди темнем. По бокам лоб ограничен углублениями или впадинами усиковых, а снизу – усиковых впадин и простыми глазками, а нижняя часть лба граничит с наличником.





Фиг. 1. Тело таракана сверху. Области крыльев: *R. gran.* — преданальная область (*regio praeanalis*); *R. an.* — анальная область (*r. analis*); *R. jug.* — югальная область (*r. jugalis*); *R. a.-jug.* — ано-югальная область (*r. ano-jugalis*). Поля: *C. cost.* — краевое, или костаальное, поле (*campo costalis*); *C. s.-rad.* — косто-радиальное поле (*c. costo-radialis*); *C. m.-sub.* — медио-кубитальное поле (*c. medio-cubitalis*); *Tr. ap.* — верхний треугольник (*triangulus apicalis*). Жилки: *Sc* — субкоста; *R* — радиус; *M* — медиана; *Cu* — кубитус; *CuA* — кубитус передний; *CuP* — кубитус задний; *A<sub>1</sub>* — анальная первая; *A<sub>2</sub>* — анальная вторая; *Ju* — югальные. Ориг.

Глаза у полнокрылых особей большие, длинные, почковидные, располагающиеся по бокам головы. Ротовые органы у Таракановых обычного грызущего типа и не представляют каких-либо особенностей. Верхняя губа представляет собой мягкую пластинку. Верхние челюсти сильно большие, а нижние состоят из пары наружных жевательных лопастей.

Нижняя губа устроена по сходному типу.

Усики щетинковидные с многочисленными члениками и прикрепляются к голове у внутреннего края глаз. Длина усиков обычно превышает длину тела.

Грудь уплощённая покрыта большой пластиной.

Ноги бегательного типа.

Лапка состоит из пяти члеников

Передняя пара крыльев почти всегда более плотная, чем задняя и превращена чаще всего в твёрдые надкрылья.

Задние крылья или просто крылья обычно более или менее треугольные, перепончатые или прозрачные. Длина крыльев обычно немного не достигает длины надкрылий.



ted at o-priro



# Образ жизни и экология



существования и си  
ра  
ей  
ых  
нв  
ла

ь  
и  
ь

Таракановые в общем представляли бы собой беззащитных насекомых, не будь у них некоторых приспособлений, обеспечивающее им успешное существование. Ночной и скрытый образ жизни сам по себе представляет собой важную биологическую особенность; большое значение имеют также локомоторные способности Таракановых, позволяющие им быстро убегать от источника опасности.

Необходимо указать, что очень многие представители отряда издают сильный запах в связи с тем, что их покровы тела богаты железистыми образованиями различного положения и происхождения.

В основном Таракановые окрашены в неяркие тона, что находится в зависимости от их ночного и скрытого образа жизни.





**Текст:**

**Бей-Биенко Г.Я. Насекомые Таракановые. Серия «Фауна СССР» №40**

**Издательство АН СССР 1950 г.**

**Иллюстрации:**

**Различные сайты по биологии в сети Интернет**

