A decorative illustration on the left side of the page shows a blue stream flowing downwards. The stream is surrounded by various green plants, including a large red mushroom with white spots and a smaller one. There are also some blue and green flowers and leaves. The background is white with a light blue border.

**Окружающий мир  
УМК «Школа России»**

**Тема «В царстве грибов»**

**Автор: Кириллова  
Лариса Геннадьевна**

**МОУ КСОШ № 1  
Тверская область**

# Задачи урока:

- ❑ Познакомиться с разнообразием грибов
- ❑ Изучить строение грибов
- ❑ Выявить связь грибов с другими организмами
- ❑ Научиться отличать похожие съедобные грибы от ядовитых
- ❑ Сформулировать правила сбора грибов





# Микология

Плесневые  
грибы

Дрожжи

Грибы

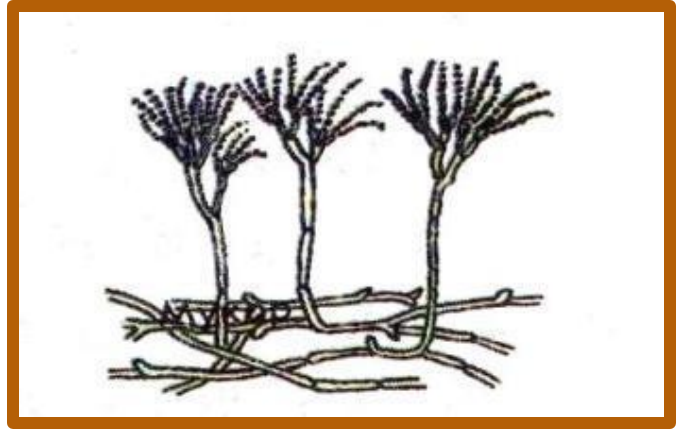
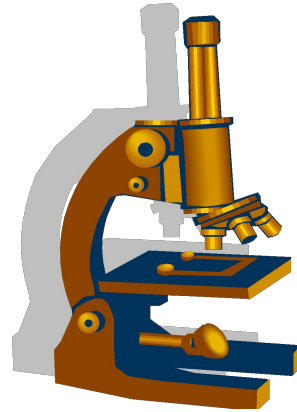
Грибы -  
паразиты

Шляпочные

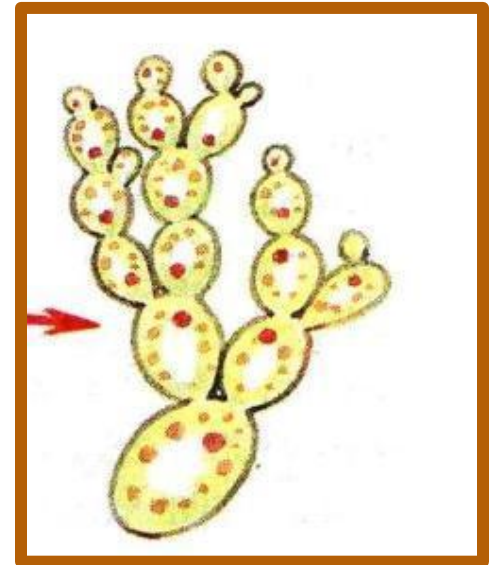
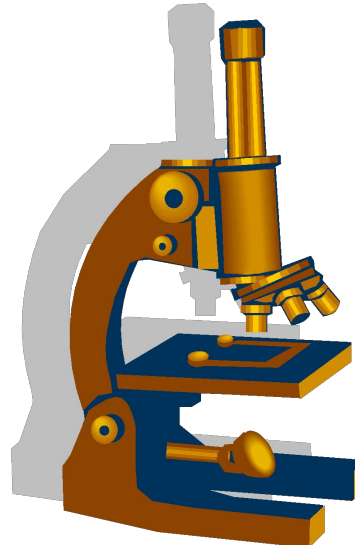
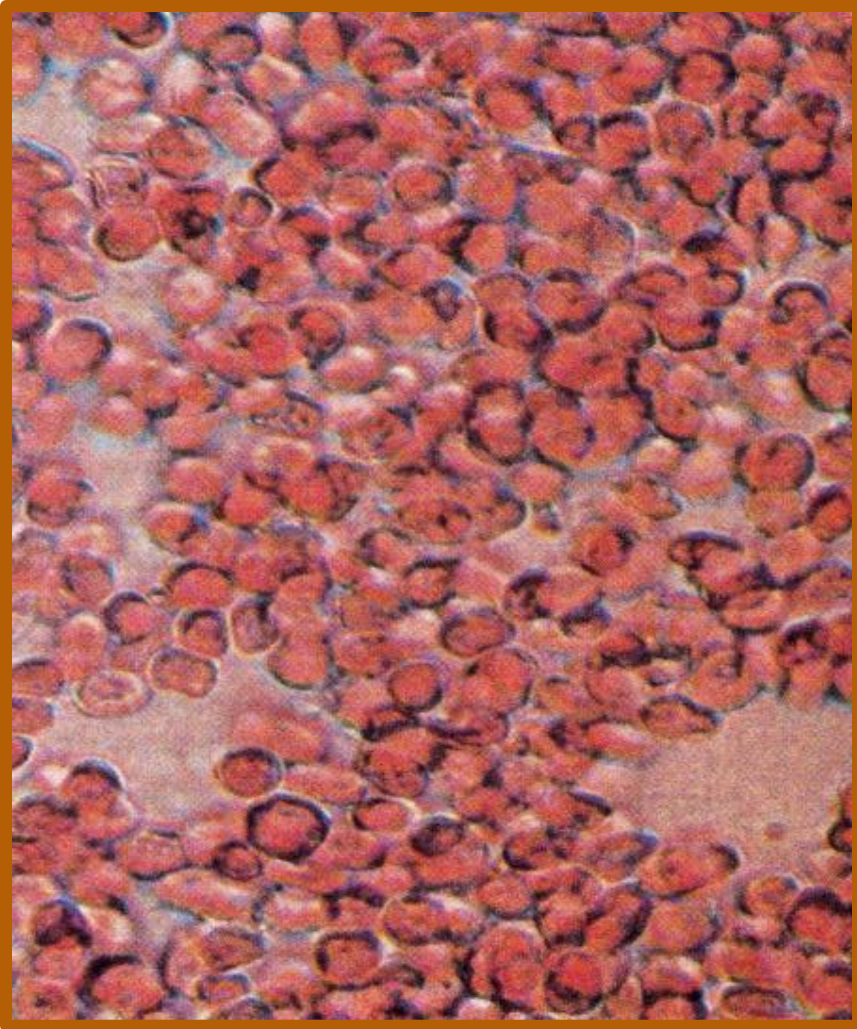




# Плесневые грибы

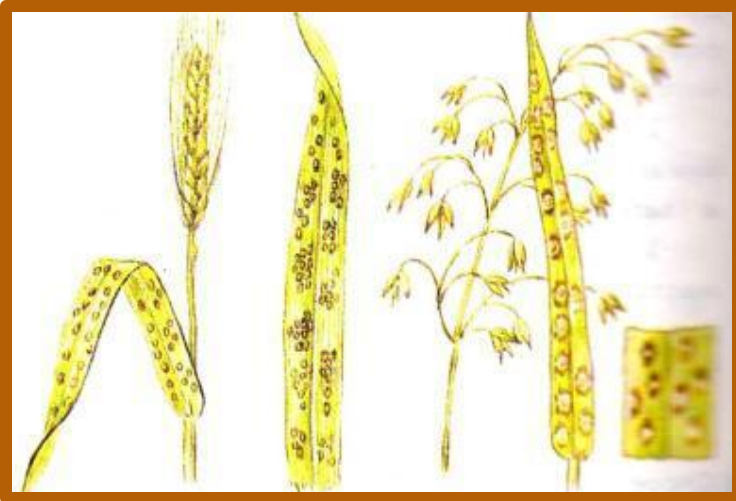


# Дрожжи





# Грибы-паразиты



# Строение гриба

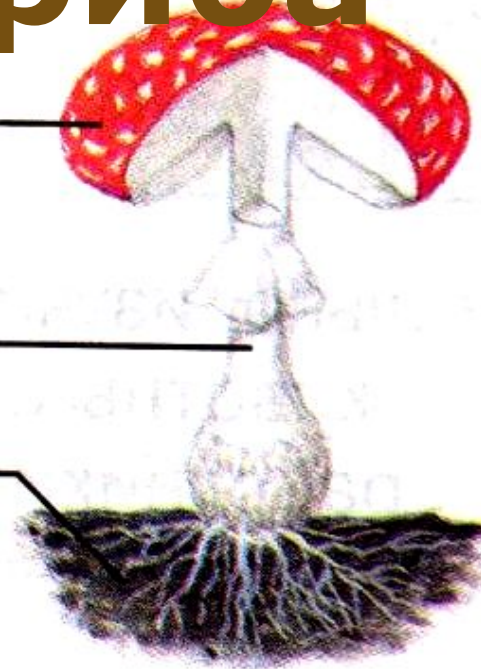
Плодовое  
тело

Шляпка

Ножка

Грибница

Подземная  
часть



# Связь грибов

с

# деревьям

и

Вода с  
минераль-  
ными солями

Органические  
питательные  
вещества





# Роль грибов в природе

- ❑ помогают растениям всасывать из почвы воду и соли
- ❑ способствуют разрушению остатков организмов и образованию перегноя
- ❑ ими питаются многие лесные животные



# Красная книга России

Сетконоска  
сдвоенная



Паутинник  
фиолетовый

Решеточник  
красный



Грифола  
курчавая

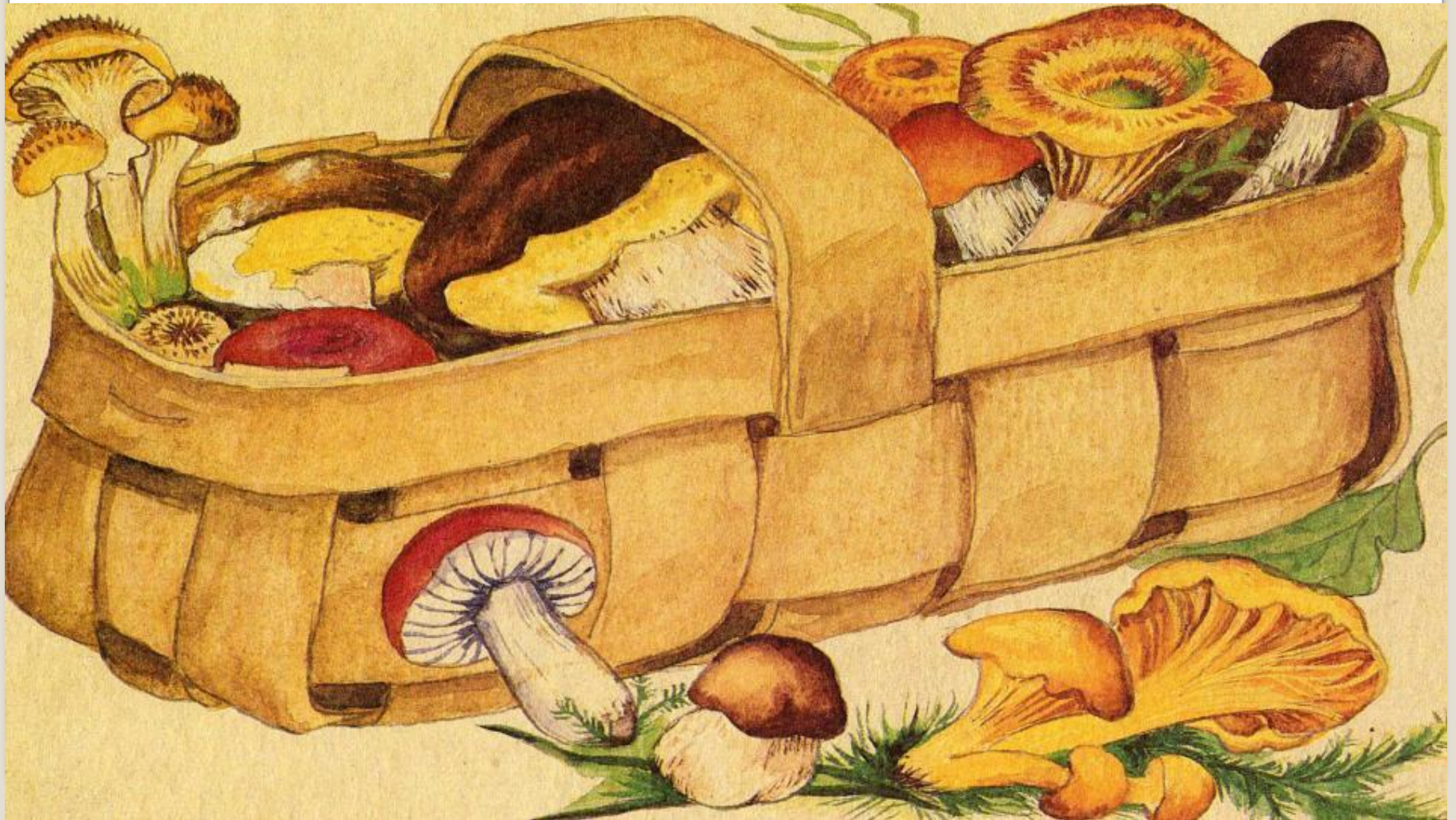
Рогатик  
пестиковый



Шишкогриб  
хлопьеножковый



**Всякий гриб в руки берут,  
да не всякий  
в кузовок кладут.**





# Сравни



Шляпка снизу	Ножка	Мякоть	Узнай гриб
Белая или желтова- тая	Рисунок в виде белой сеточки	Белая на срезе	Съедоб- ный
Розовая	Рисунок в виде чёрной сеточки	На срезе розовеет	Не ядовитый, но очень горький





# Сравни



Шляпка снизу	Ножка	Мякоть	Узнай гриб
Желтовато- белая	Кольцо	Белая с приятным запахом	Съедоб- ный
Тёмная	Нет кольца	Желтоватая с неприятным запахом	Ядовитый



# Сравни



**Шляпка  
снизу**

**Ножка**

**Узнай гриб**

Розовая или  
фиолетовая

Внизу нет  
мешочка

Съедобный

Белая

Внизу  
разорванный  
мешочек

Смертельно  
ядовитый



# Как собирать грибы

1. Собирай только те грибы, которые хорошо знаешь.
2. Когда ищешь грибы, не разрывай и не раскидывай в стороны листву, мох.
3. Лучше всего срезать грибы ножиком.
4. Не надо брать старые грибы.
5. Нельзя собирать грибы возле шоссе, дорог, промышленных предприятий, в городских скверах.



# Проверь себя

**1.Какая часть гриба является подземной?**

- Шляпка
- Ножка
- Грибница

**2.Назови несъедобный гриб.**

- Белый гриб
- Желчный гриб
- Шампиньон

**3.Где можно собирать грибы?**

- В лесу
- В городских скверах
- У шоссейных дорог

**4.Где грибы берут питательные вещества?**

- Производят сами
- Поглощают из остатков растений и животных
- Получают от животных

**5.С какими растениями тесно связаны грибы в лесу?**

- С травами
- С кустарниками
- С деревьями

# Домашнее задание

**Задания 1-4, стр.54-55**

