

Урок-дискуссия
тема: Теории и гипотезы
происхождения человека

Слайд №1 Задания для повторения

1 вариант

2 вариант

Дайте определения терминам

- Онтогенез
- Рудимент
- Мутационная изменчивость

- Филогенез
- Атавизмы
- Модификационная изменчивость

Схематично зарисуйте строение животной клетки

Запишите основные понятия клеточной теории

От кого же, мы всё
же произошли?



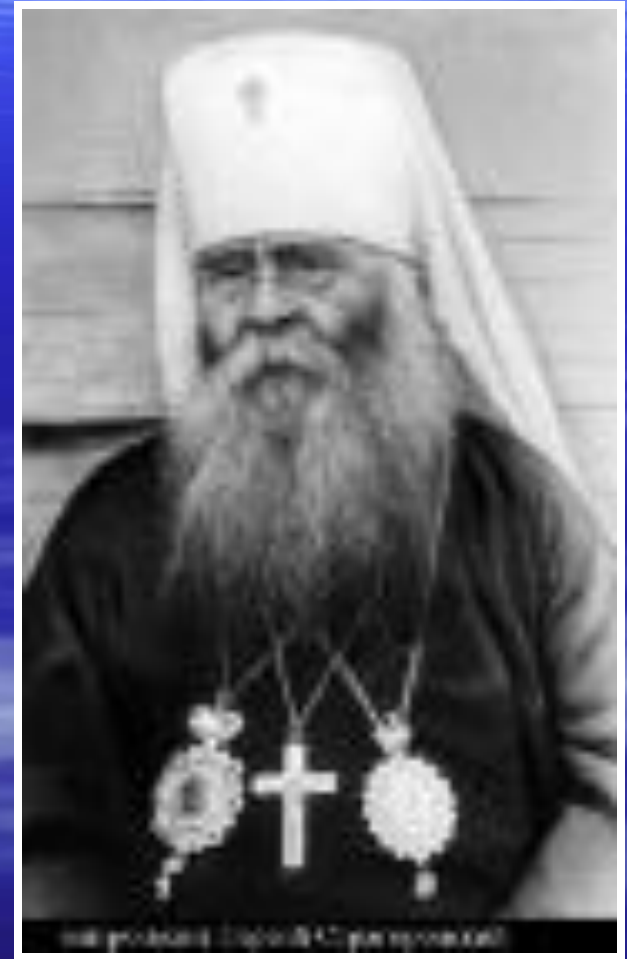
Переходная форма между обезьяной и человеком.



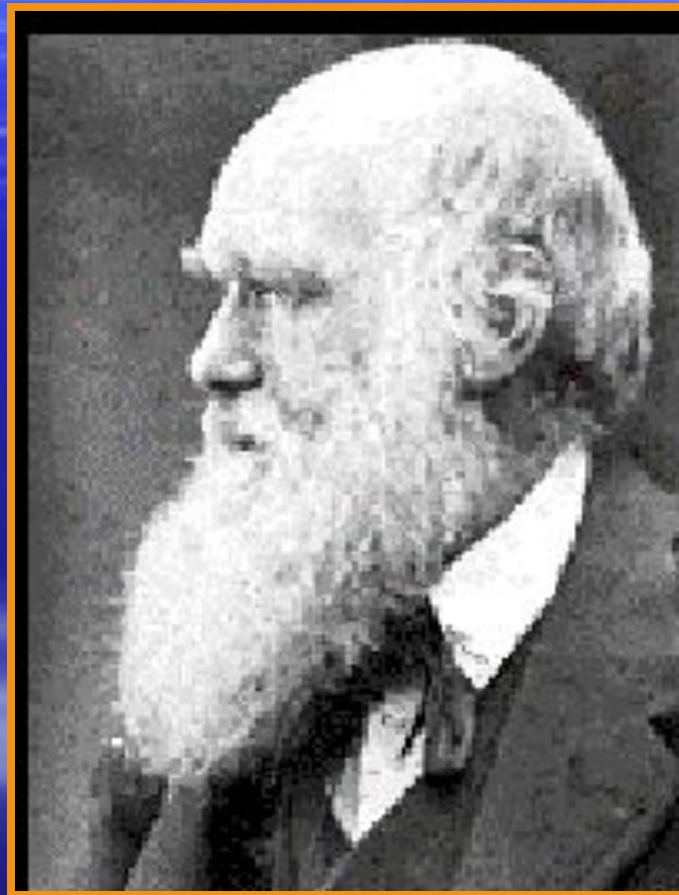
Этапы антропогенеза



Рисунок корана и библии



Чарльз Дарвин, основоположник эволюционной теории



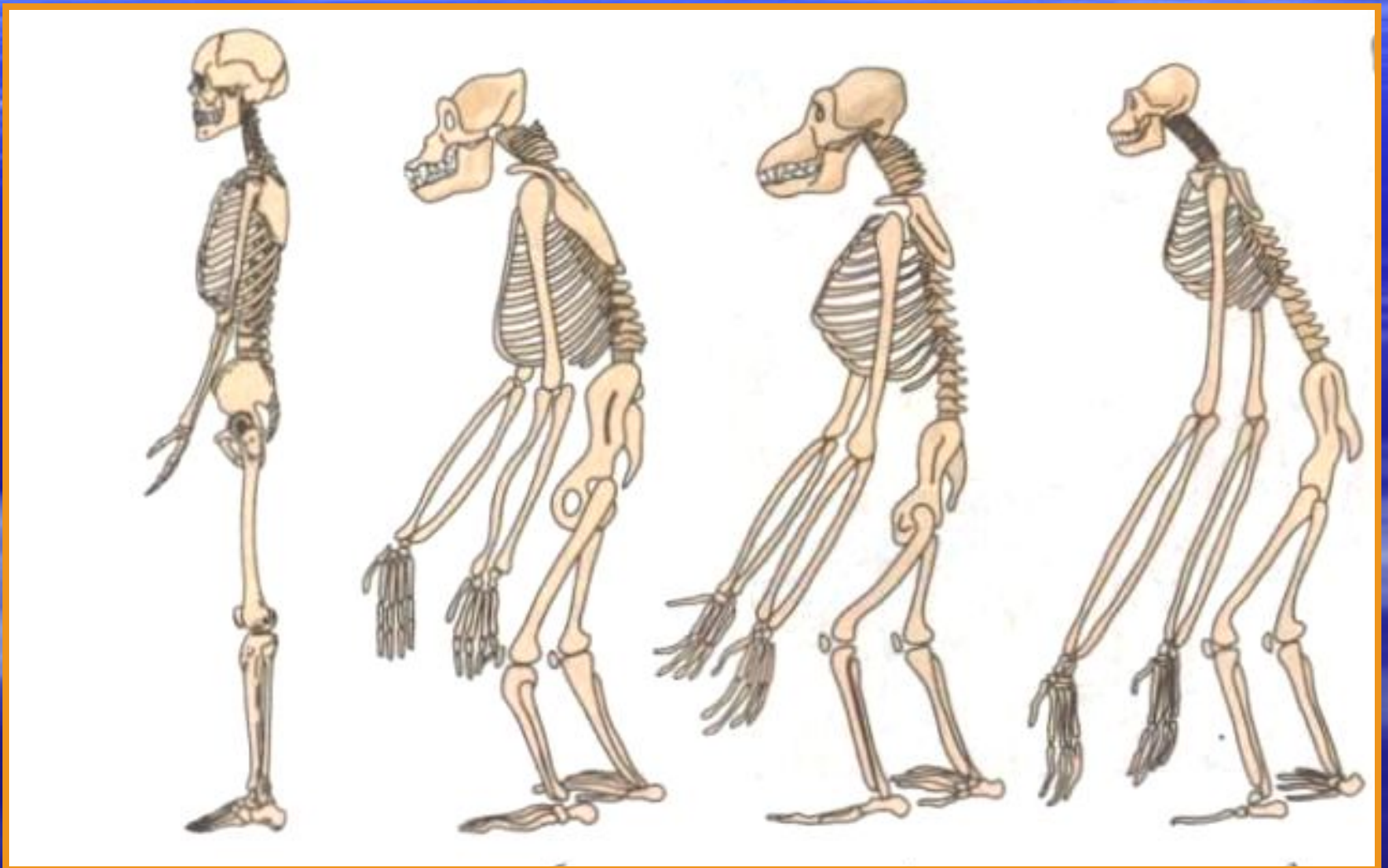
Скелеты людей раскопки



Атавизмы рудименты



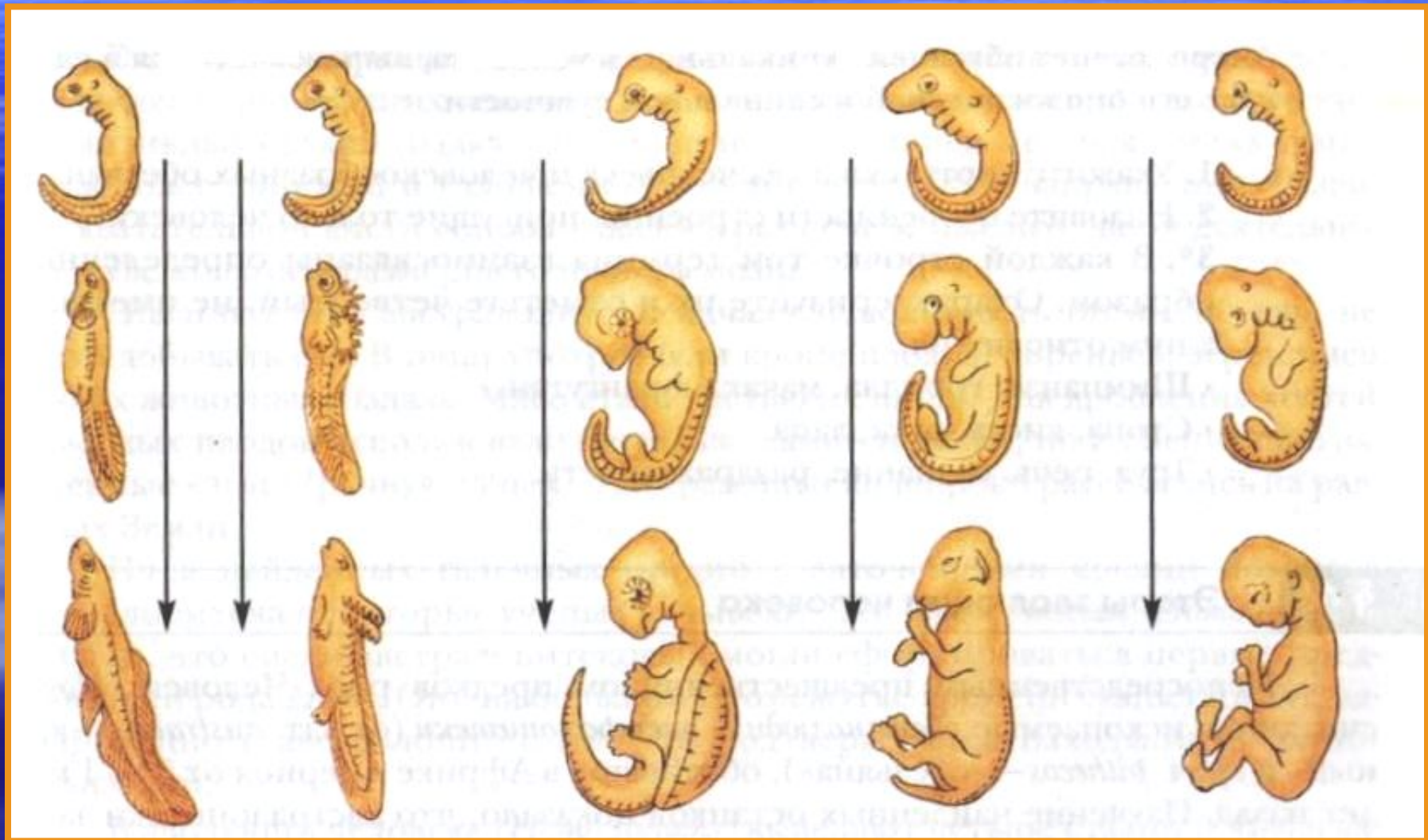
Сходство скелета человека и человекообразных обезьян (горилла, орангутанг, гиббон).



Сходство головного мозга человека, шимпанзе и орангутанга



Сходство стадий эмбрионального развития позвоночных (рыба, амфибия, рептилия, млекопитающие и человек)



Спасибо за урок.