

**Урок-дискуссия**  
**тема: Теории и гипотезы**  
**происхождения человека**

# Слайд №1 Задания для повторения

1 вариант

2 вариант

Дайте определения терминам

- Онтогенез
- Рудимент
- Мутационная изменчивость

- Филогенез
- Атавизмы
- Модификационная изменчивость

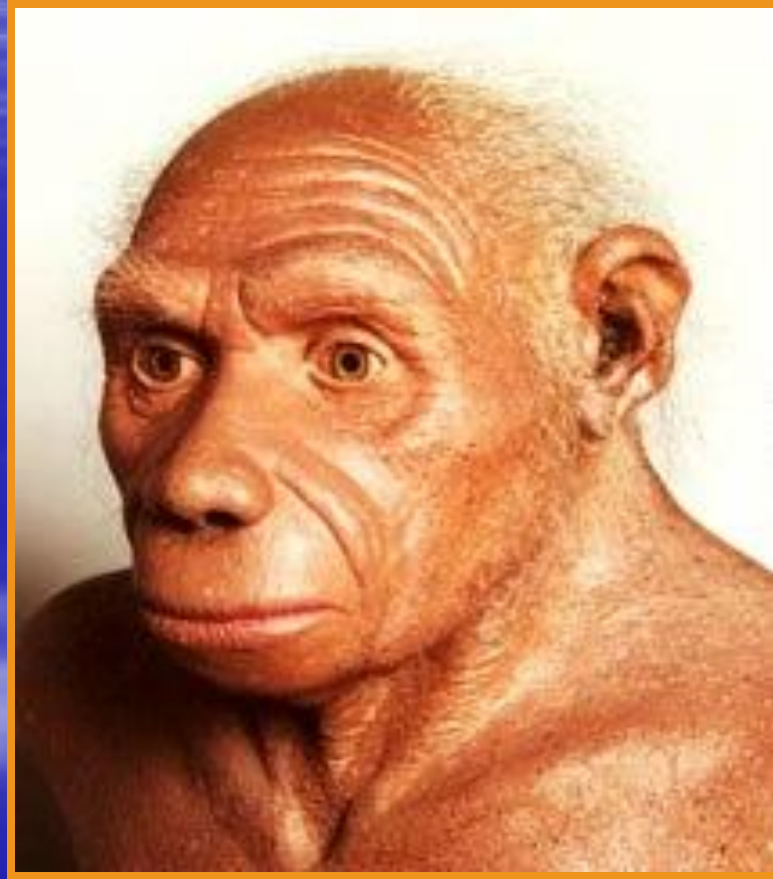
Схематично зарисуйте строение животной клетки

Запишите основные понятия клеточной теории

От кого же, мы всё  
же произошли?



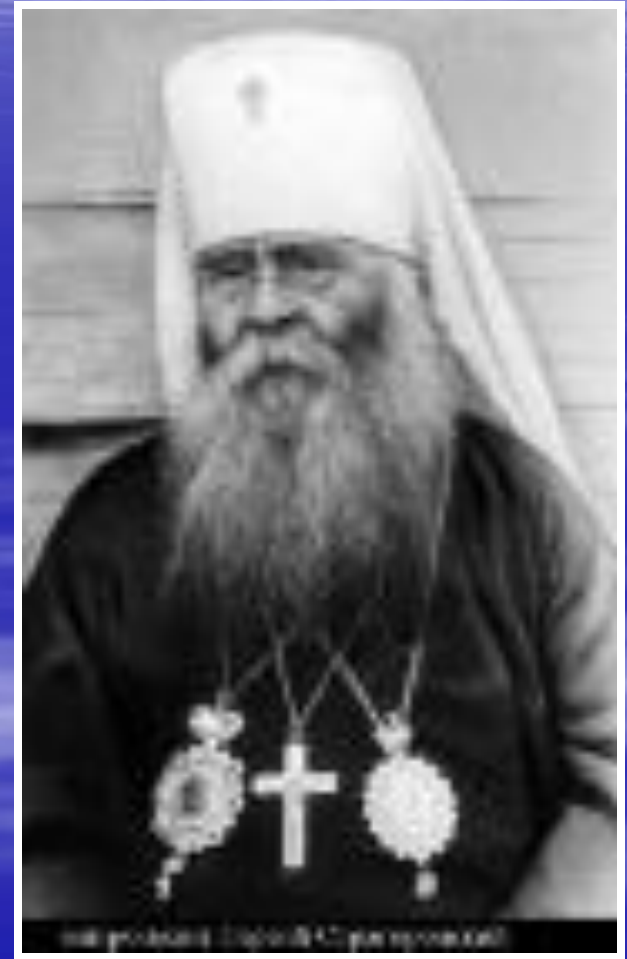
Переходная форма между обезьяной и человеком.



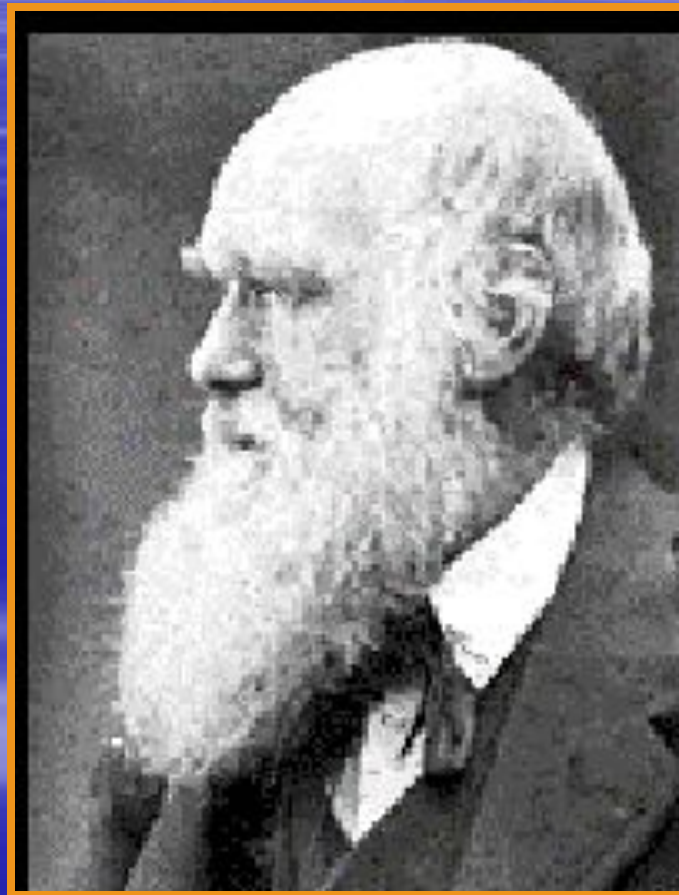
# Этапы антропогенеза



# Рисунок корана и библии



# Чарльз Дарвин, основоположник эволюционной теории



# Скелеты людей раскопки

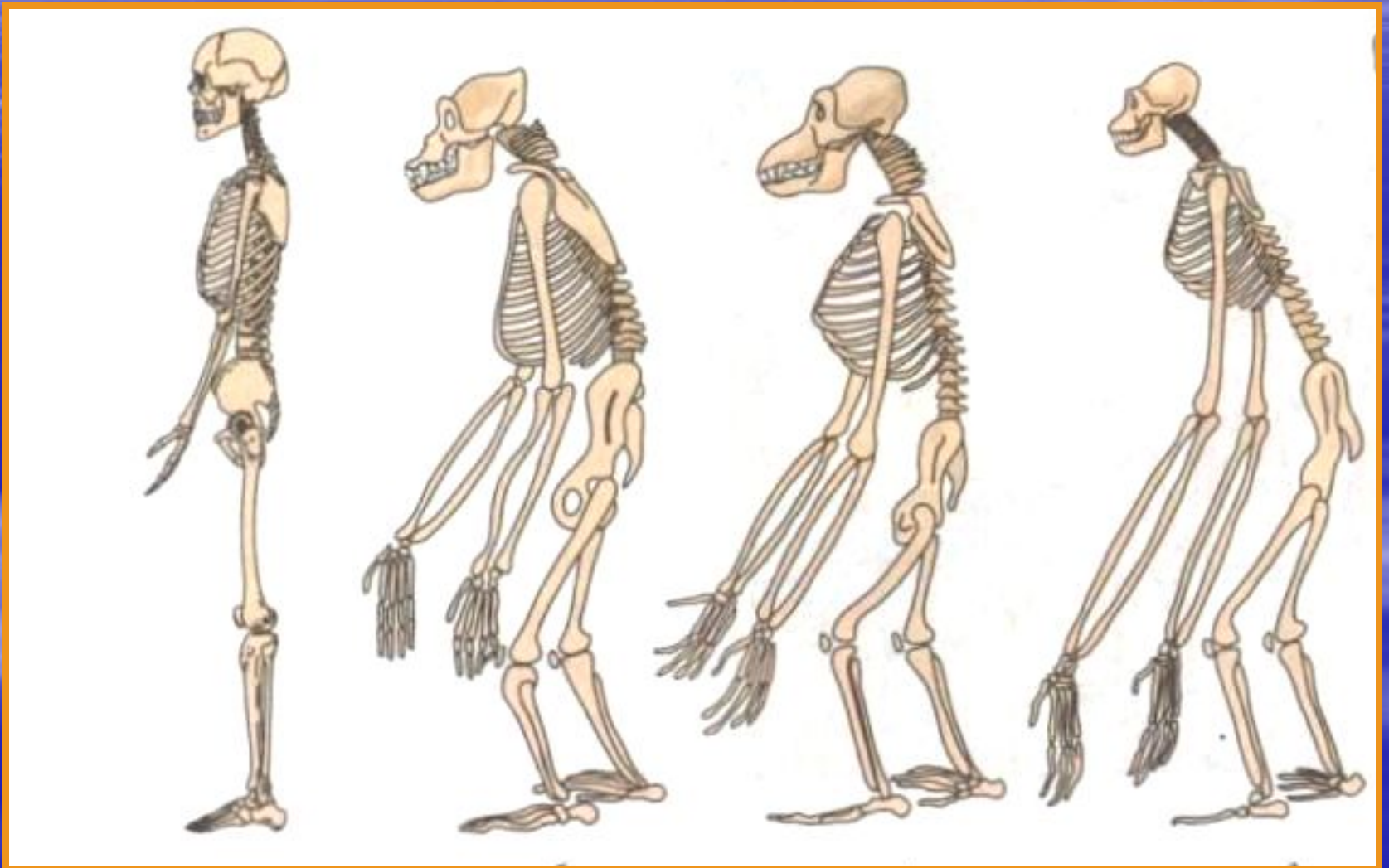




# Атавизмы рудименты



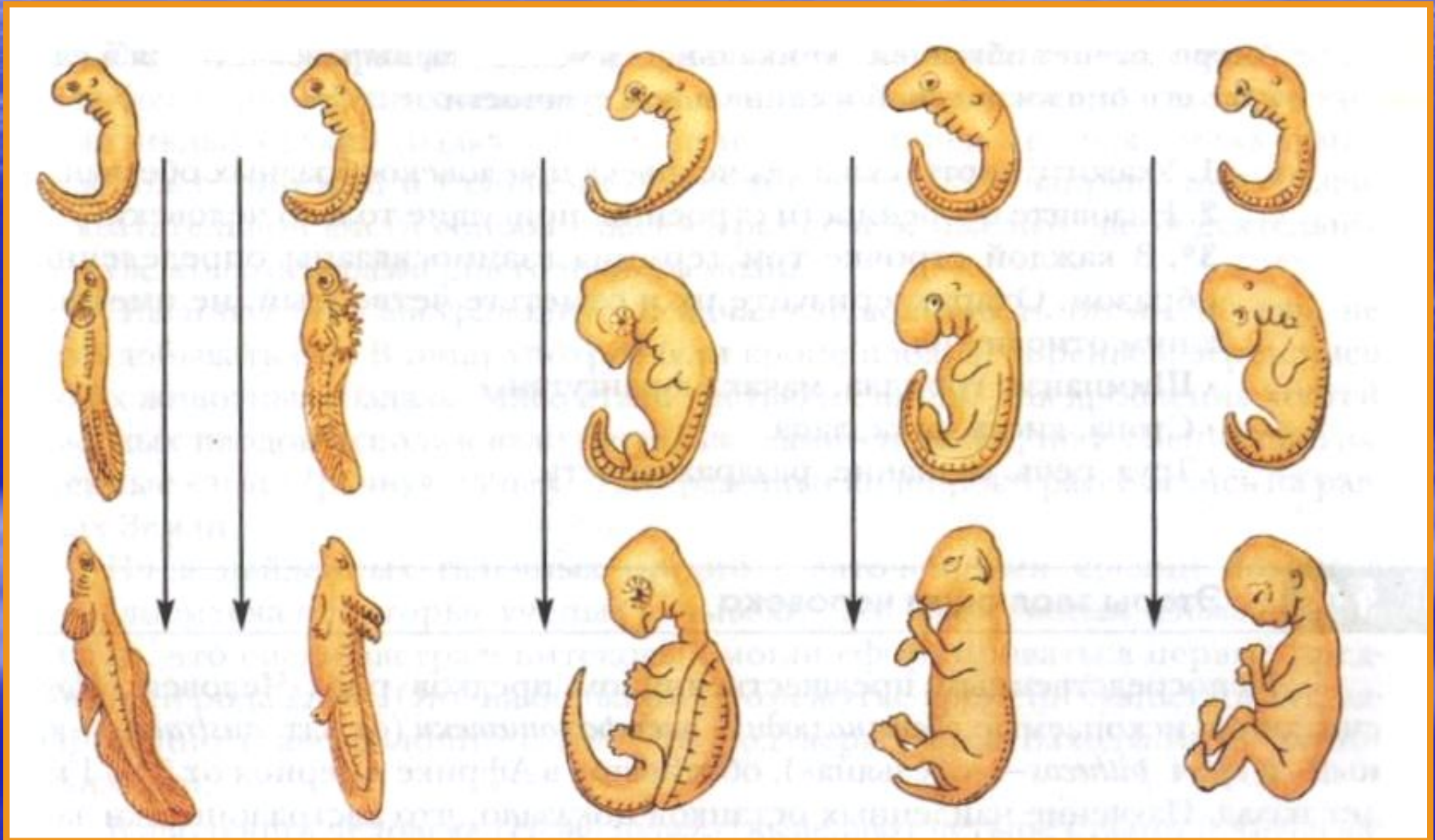
# Сходство скелета человека и человекообразных обезьян (горилла, орангутанг, гиббон).



# Сходство головного мозга человека, шимпанзе и орангутанга



# Сходство стадий эмбрионального развития позвоночных (рыба, амфибия, рептилия, млекопитающие и человек)





**Спасибо за урок.**