

**ЧЕЛОВЕК**

# Теория антропогенеза



# Систематическое положение человека

Цар  
ство

Животные

Тип

Хордовые

Под  
тип

Позвоночные

Кла  
сс

Млекопитающие

Под  
клас  
с

Плацентарные

Отр  
яд

Приматы

Под  
отря  
д

Человекообразные

Сем  
ейст  
во

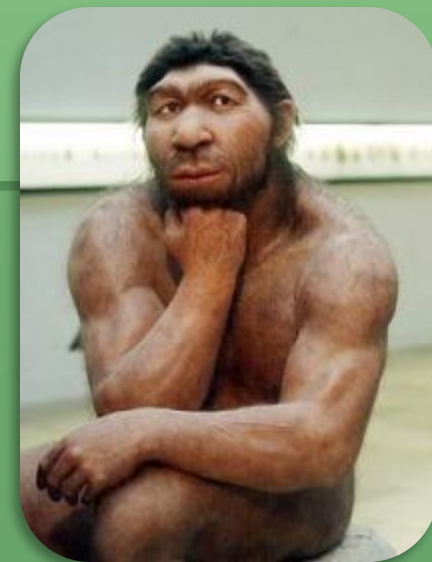
Люди

Род

Человек

Вид

Человек разумный (Homo sapiens)



# Австралопитек африканский



Череп австралопитека африканского  
(*Australopithecus africanus*)  
(Sts 5) из Стеркфонтейна;

# Австралопитеки

**ЖИЛИ  
ПРИБЛИЗИТЕЛЬНО  
9 МЛН. ЛЕТ НАЗАД**

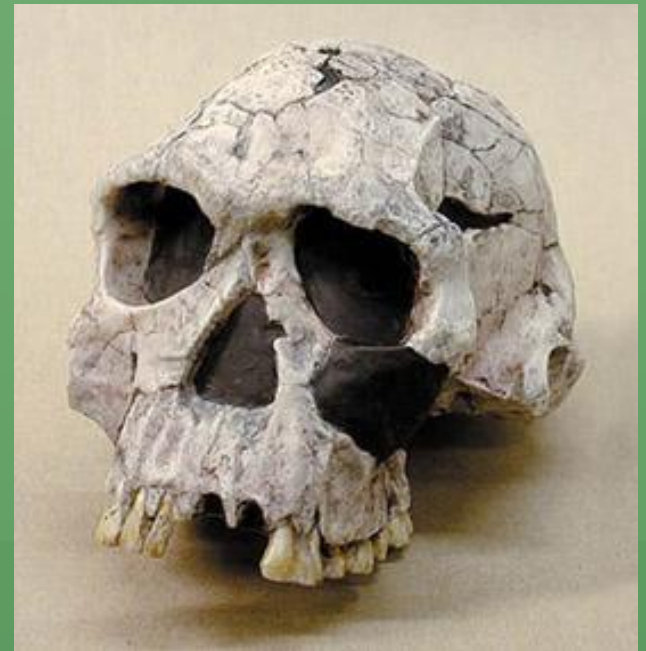


- РОСТ 100-150 СМ, ВЕС 30- 50 КГ
- ОБЪЕМ МОЗГА – ОКОЛО 600 СМ<sup>3</sup>
- ВЕРОЯТНО, ИСПОЛЬЗОВАЛИ ПРЕДМЕТЫ В КАЧЕСТВЕ ОРУДИЙ ДЛЯ ДОБЫВАНИЯ ПИЩИ
  - ХАРАКТЕРНО ПРЯМОХОЖДЕНИЕ
- ЧЕЛЮСТИ МАССИВНЕЕ, ЧЕМ У ЧЕЛОВЕКА
- СИЛЬНО РАЗВИТЫЕ НАДБРОВНЫЕ ДУГИ
- СОВМЕСТНАЯ ОХОТА, СТАДНЫЙ ОБРАЗ ЖИЗНИ
  - ЧАСТО ДОЕДАЛИ ОСТАТКИ ДОБЫЧИ ХИЩНИКОВ

# «Ранние» *Homo*



Череп *Homo rudolfensis*  
KNM-ER 1470 из Кооби-Фора



Череп *Homo rudolfensis*  
KNM-ER 1470 из Кооби-Фора

# «Ранние» *Homo*



Стопа "Человека умелого"  
*Homo habilis* ОН 8 из Олдувая;

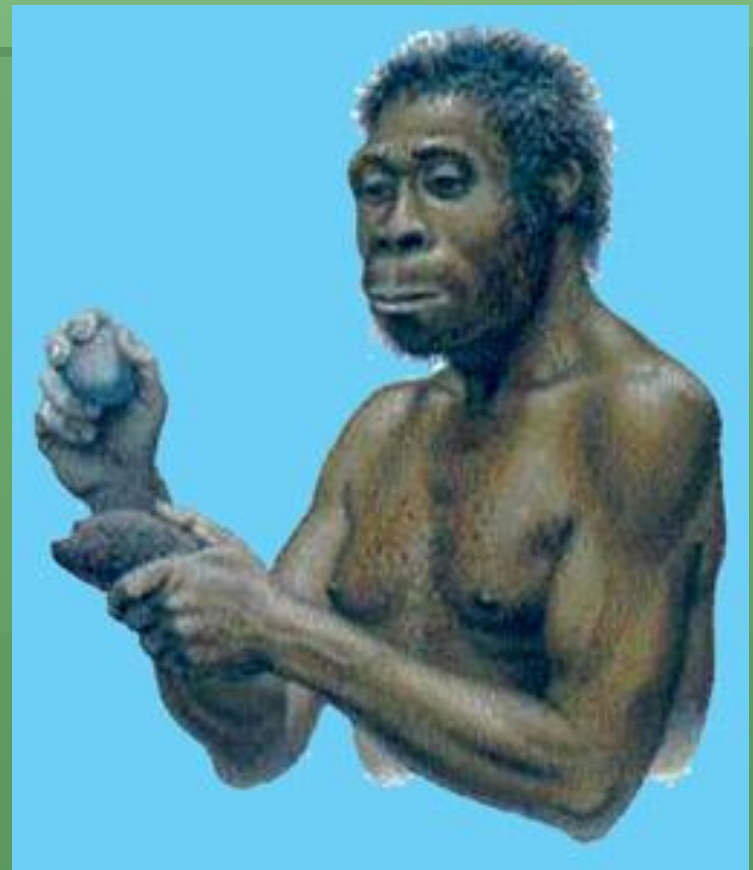


Череп "Человека умелого"  
*Homo habilis* ОН 24 из Олдувая;

*Питекантропы*  
*Homo ergaster*  
**«Человек работающий»**



Череп *Homo ergaster*  
KNM-ER 3733 из Кооби-Фора;



Реконструкция  
"Человека работающего"  
*Homo ergaster*;

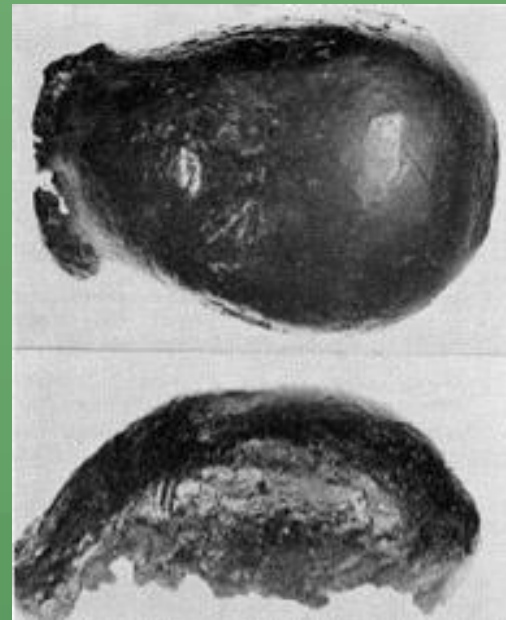


# ЧЕЛОВЕК ПРЯМОХОДЯЩИЙ

## ***Homo erectus***



Бедренная кость Триниль 1 –  
первая находка  
"Человека прямоходящего»  
*Homo erectus*



Черепная крышка Питекантропа I –  
первый череп *Homo erectus*

# ЧЕЛОВЕК ПРЯМОХОДЯЩИЙ

## *Homo erectus*



Реконструкция облика  
Питекантропа I,  
выполненная  
М.М. Герасимовым



Черепная коробка Сангиран 2 с Явы

# Древнейшие люди

## Архантропы

**Жили приблизительно  
1,6 млн. лет до 200 тыс. лет назад**



**рост 165-170 см  
объем мозга около 800- 1400 см<sup>3</sup>  
постоянное прямохождение  
формирование речи  
овладение огнем**

# Неандертальцы (**Homo neandertalensis**, или **H. sapiens neandertalensis**)



Гибралтар 1, один из первых найденных черепов неандертальцев



Реконструкция облика Кабве (Брокен Хилл) из Замбии, первоначально описанного как *Homo rhodesiensis*



# Древние люди Неандертальцы

**ЖИЛИ 200-30 ТЫС. ЛЕТ НАЗАД**

● **рост 165-170 см**

- **объем мозга 1200-1400 см<sup>3</sup>**
- **нижние конечности короче, чем у современных людей**
  - **бедренная кость сильно изогнута**
  - **низкий скошенный лоб**
- **сильно развитые надбровные дуги**

● **жили группами по 50-100 особей**

- **использовали огонь**
- **изготавливали разные орудия труда**
- **строили очаги и жилища**
- **осуществляли захоронения погибших собратьев**
  - **зачатки речи**
- **возникновение религии**
  - **умелые охотники**
- **сохранялся каннибализм**

# Верхнепалеолитический человек



Портрет человека из бивня мамонта,  
найденный в Дольни Вестонице (Чехия)



Погребение мужчины Сунгирь 1  
(Россия, Владимирская область)

# Ископаемые люди современного типа Кроманьонцы



Жили 30-40 тыс. лет назад.

- **рост до 180 см**
- **объем мозга около 1600 см<sup>3</sup>**
- **отсутствует сплошной надглазничный валик**
- **плотное телосложение**
- **развитая мускулатура**
- **подбородочный выступ**

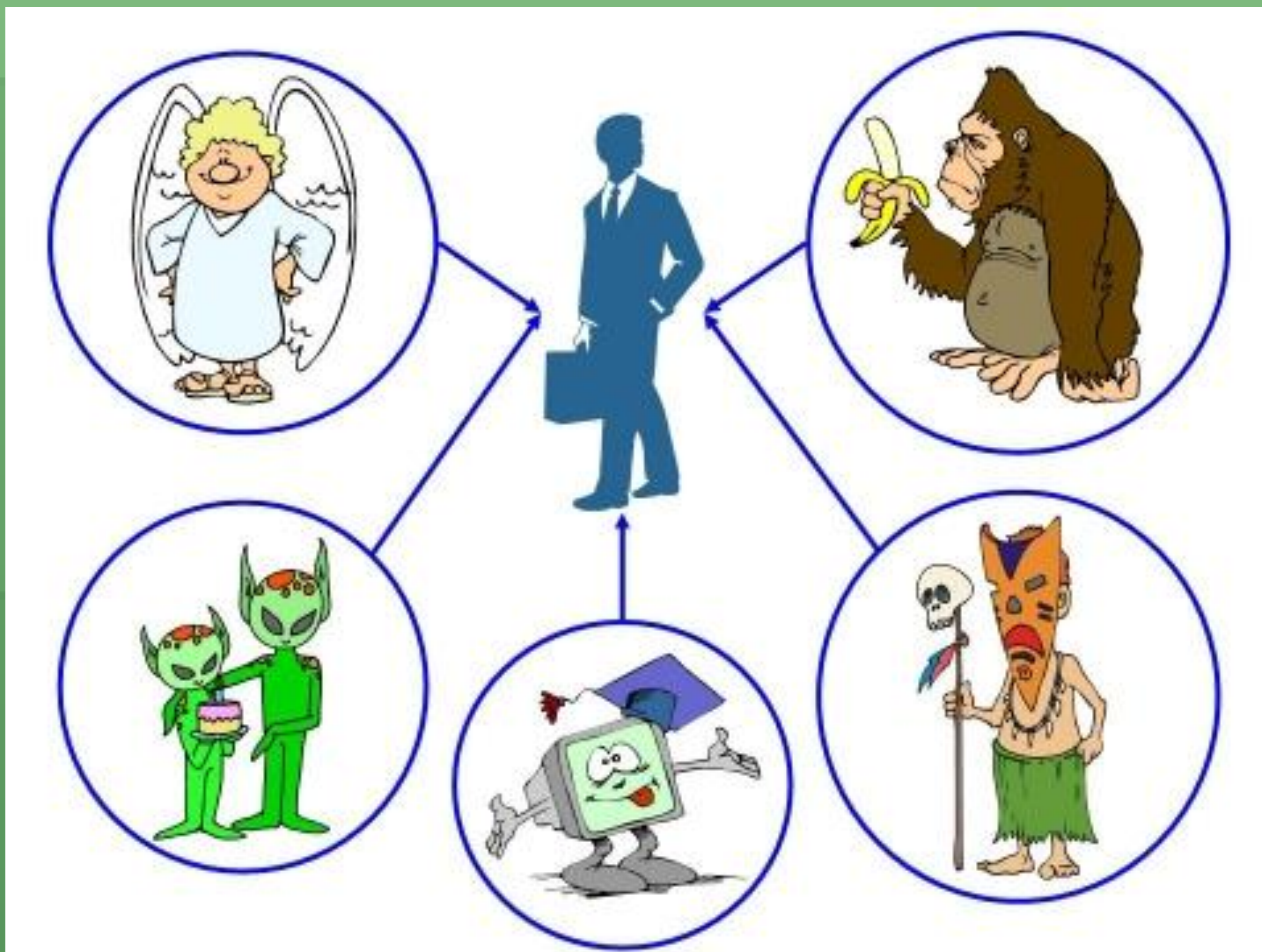
- **жили в родовой общине, строили поселения**
- **изготавливали сложные орудия труда**
- **умели шлифовать, сверлить**
- **сознательное захоронение умерших собратьев**
- **развитая членораздельная речь**
- **носили одежду из шкур**
- **целенаправленная передача опыта**
- **альтруизм, человеколюбие**
- **бережное отношение к старикам**
- **возникновение искусства**
- **приручение животных**
- **первые шаги земледелия**

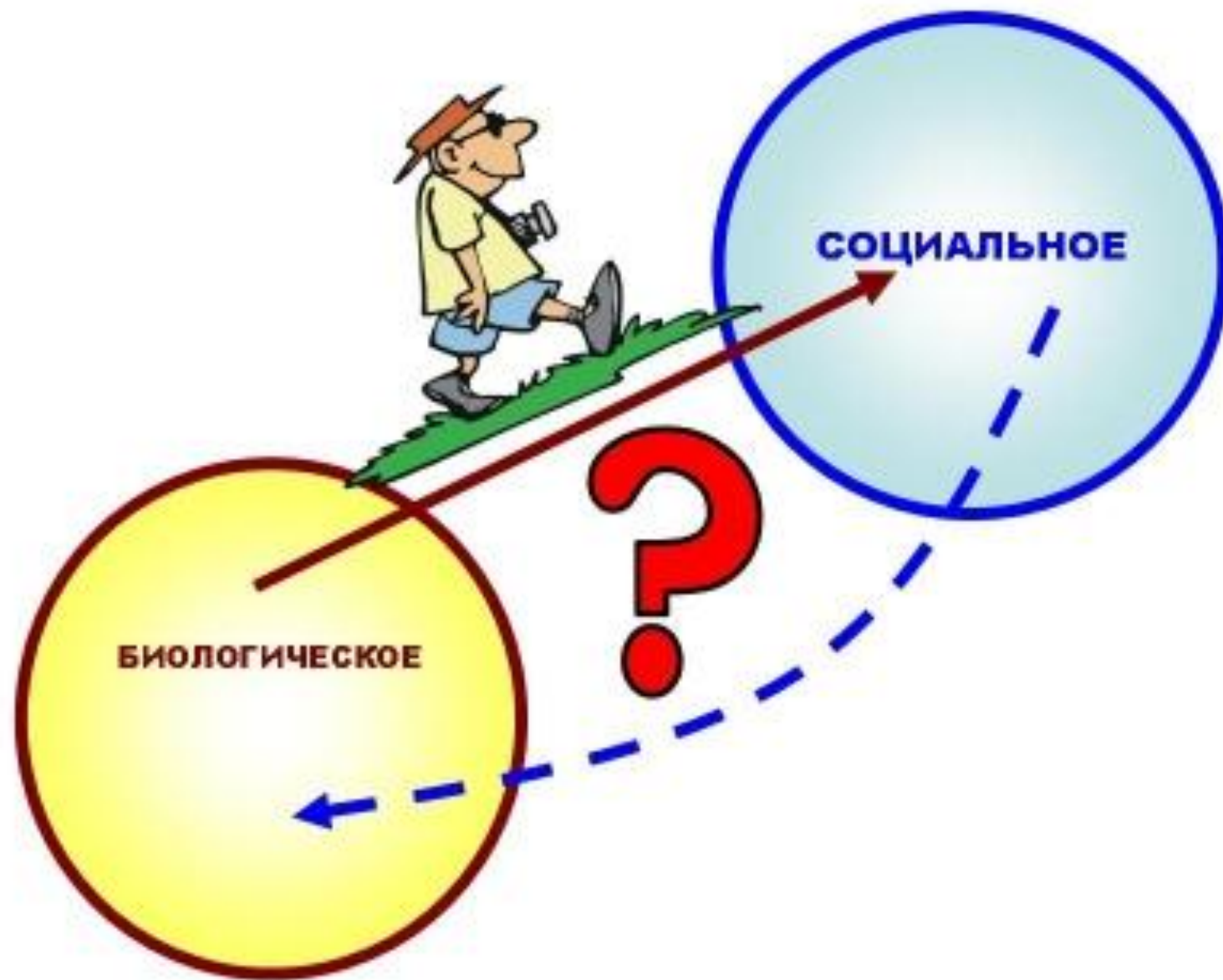
# ЭВОЛЮЦИЯ СОЗНАНИЯ





# Социализация человека







<http://psyworld.org.ru>



# СМЫСЛ ЖИЗНИ

Есть у всех, кто о нём не задумывается

# Подходы к проблеме смысла жизни

**моральный      материальный**

- **«В чем смысл жизни? Служить другим и делать добро». Аристотель**

- **« ... цель человека – быть самим собой, а условие достижения этой цели – быть человеком для себя: не самоотречение, не себялюбие, а любовь к себе; не отказ от индивидуального, - а утверждение своего собственного человеческого Я: вот истинные высшие ценности гуманистической этики. Чтобы формировать ценности и доверять им, человек должен знать самого себя, свою естественную способность делать добро». Эрих Фромм**

