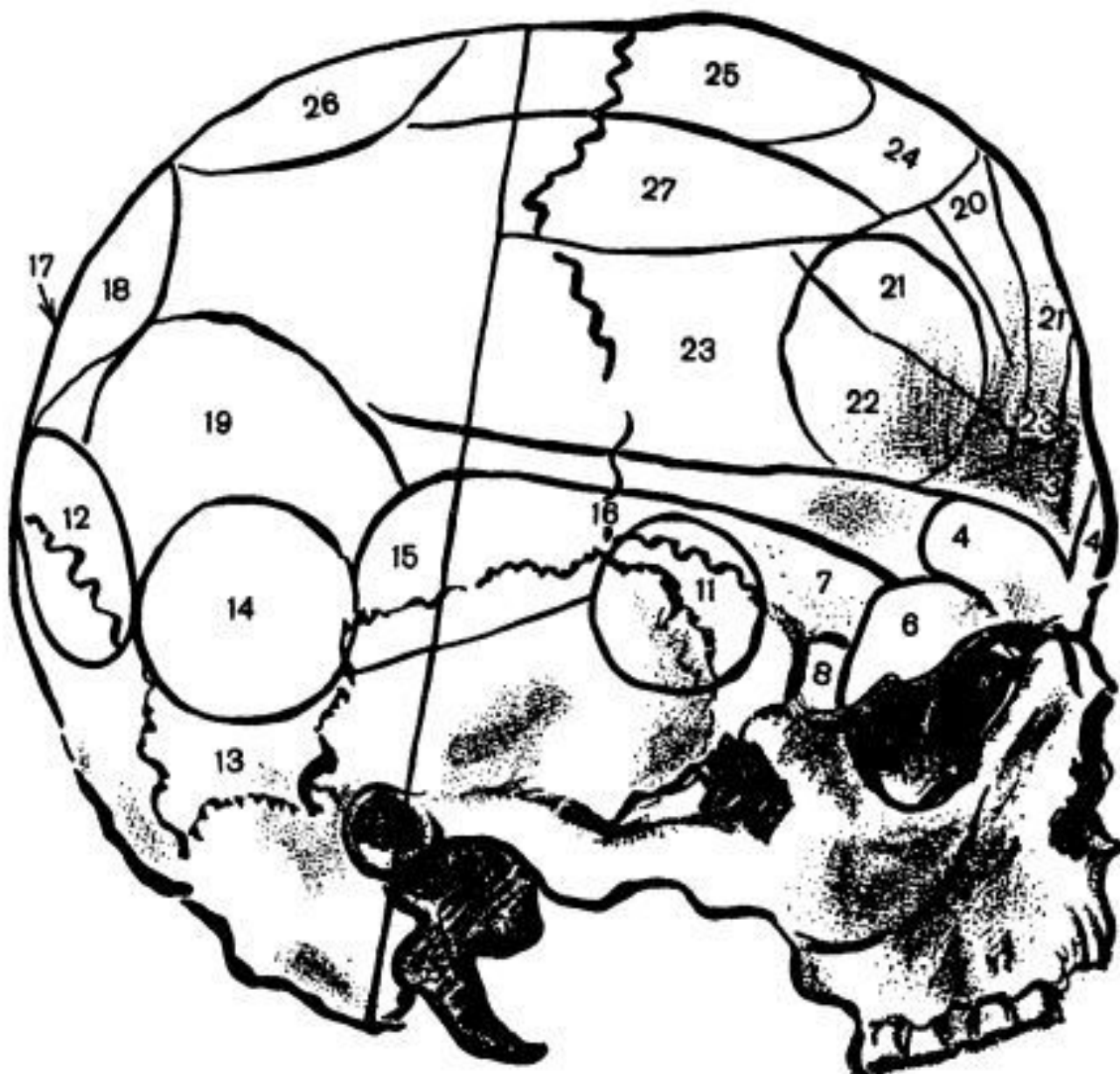




В средние века считали возможным локализовать сложные “психические способности” в трех мозговых желудочках:

1. воображение,
2. мышление,
3. память.

Участки черепа человека с некоторыми наклонностями



- 3 - способности к воспитанию;
- 4 - чувства места и направления;
- 6 - чувства красок;
- 7 - чувства звуков;
- 8 - чувства, определяющие отношение чисел;
- 11 - чувства художественности;
- 12 - чувства дружбы и зависимости;
- 13 - чувства задора; драчливости;
- 14 - склонность к убийству;
- 15 - хитрость;
- 16 - склонность к воровству;

*«Удаление
камней
глупости»
Иероним
Босх*



Теория А.Р. Лурия:

- Успешность деятельности любого человека определяется тем насколько хорошо у него развит головной мозг;
- Эффективность работы головного мозга определяется не отдельным участком головного мозга, а есть результат деятельности комплекса мозговых аппаратов, объединенных в функциональные блоки

Функциональные блоки:

- *3 ФБ Прогнозирование и контроль*

- *2 ФБ Прием, переработка и хранение*

- *1 ФБ Тонус и Бодрость*

Возрастные особенности:



3 ФБ -20 лет

Регуляция и контроль
ЗНАЮ КАК

2 ФБ – 15 лет

Прием, переработка и
запоминание **МОГУ**

1 ФБ – 8 лет

Тонус и бодрость
ХОЧУ

Сагиттальный разрез ГМ

